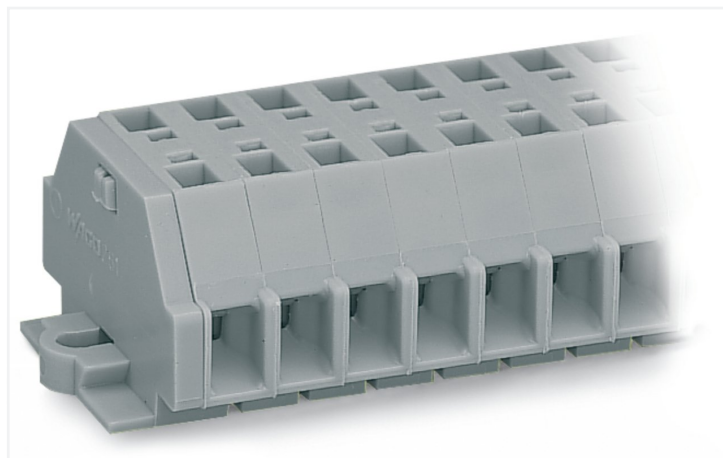


Fiche technique | Référence: 261-106

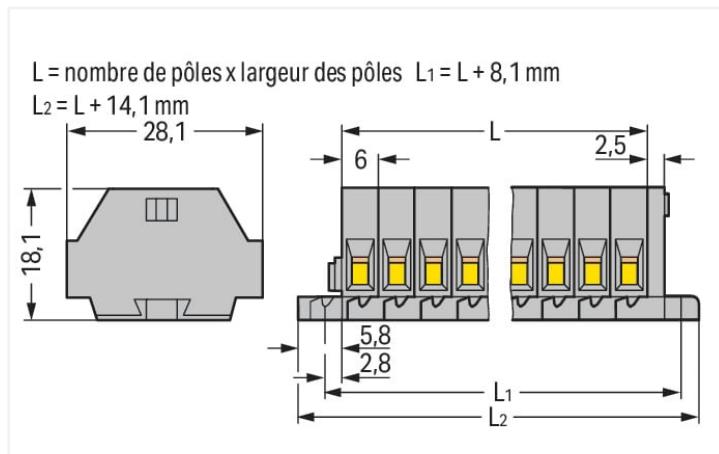
Barrette à bornes pour 2 conducteurs; sans poussoir; Avec brides de fixation; 6 pôles; pour vis et fixation similaire; Trou de fixation Ø 3,2 mm; 2,5 mm²; CAGE CLAMP®; 2,50 mm²; gris

<https://www.wago.com/261-106>



Couleur: ■ gris

Identique à la figure



Dimensions en mm

Données électriques

Données de référence selon CEI/EN

Tension de référence (III / 3)	500 V
Tension assignée de tenue aux chocs (III / 3)	6 kV
Courant de référence	24 A
Légende Données de référence	(III / 3) Δ Catégorie de surtension III / degré de pollution 3

Données d'approbation selon

UL 1059

Use group	B	C	D
Tension de référence	300 V	300 V	600 V
Courant de référence	15 A	15 A	5 A

Données d'approbation selon

CSA 22.2 No 158

Use group	B	C	D
Tension de référence	-	300 V	600 V
Courant de référence	-	10 A	5 A

Données de raccordement

Points de serrage	12
Nombre total des potentiels	6
nombre des niveaux	1

Connexion 1

Technique de connexion	CAGE CLAMP®
Type d'actionnement	Outil de manipulation
Matière plastique conducteur raccordable	Cuivre
Conducteur rigide	0,08 ... 2,5 mm ² / 28 ... 14 AWG
Conducteur souple	0,08 ... 2,5 mm ² / 28 ... 14 AWG
Longueur de dénudage	8 ... 9 mm / 0.31 ... 0.35 inch
Nombre de pôles	6
Sens du câblage	Câblage latéral

Données géométriques

Largeur	50,1 mm / 1.972 inch
Hauteur utile	18,1 mm / 0.713 inch
Profondeur	28,1 mm / 1.106 inch
Largeur du module	6 mm / 0.236 inch

Données mécaniques

Mode de construction	forme horizontale
Type de fixation	Bride de fixation
Niveau de repérage	Repérage latéral

Données du matériau

Remarque Données du matériau	Vous trouverez ici des informations sur les spécifications de matériel
Couleur	gris
Groupe du matériau isolant	I
Matière isolante Boîtier principal	Polyamide (PA66)
Classe d'inflammabilité selon UL94	V0
Charge calorifique	0,285 MJ
Sans halogène	Oui
Poids	15,1 g

Données commerciales

eCl@ss 10.0	27-14-11-06
eCl@ss 9.0	27-14-11-06
ETIM 9.0	EC001284
ETIM 8.0	EC001284
Unité d'emb. (SUE)	50 pce(s)
Type d'emballage	Carton
Pays d'origine	DE
GTIN	4044918617239
Numéro du tarif douanier	85369010000

Conformité environnementale du produit

État de conformité RoHS	Compliant, No Exemption
-------------------------	-------------------------

Approbations / certificats

Homologations générales



Homologation	Norme	Nom du certificat
CCA DEKRA Certification B.V.	EN 60998	NTR-NL 6509
CCA DEKRA Certification B.V.	EN 60998	2110272.02
CSA DEKRA Certification B.V.	C22.2	70010891
UR Underwriters Laboratories Inc.	UL 1059	E45172

Déclarations de conformité et de fabricant

Homologation	Norme	Nom du certificat
EU-Declaration of Conformity WAGO GmbH & Co. KG	-	-
UK-Declaration of Conformity WAGO GmbH & Co. KG	-	-

Homologations pour le secteur marine



Homologation	Norme	Nom du certificat
ABS American Bureau of Ship- ping	-	19-HG1869868-PDA
BV Bureau Veritas S.A.	EN 60947	07436/F0 BV
LR Lloyds Register	IEC 60998	LR22173030TA

Téléchargements

Conformité environnementale du produit

Recherche de conformité

Environmental Product
Compliance 261-106



Documentation

Informations complémentaires

Technical Section

pdf
2246.92 KB



Texte complémentaire

261-106

14.06.2017

doc
24.50 KB



261-106

19.02.2019

xml
3.11 KB



Données CAD/CAE

Données CAD

2D/3D Models 261-106



Données CAE

EPLAN Data Portal
261-106



WSCAD Universe
261-106



ZUKEN Portal 261-106



1 Produits correspondants

1.1 Accessoires en option

1.1.1 Contact de pontage

1.1.1.1 Contact de pontage



Réf: 261-402

Contact de pontage; pour introduction du conducteur; 2 raccords; isolé; gris

1.1.3 Montage

1.1.3.1 Matériel de montage



Réf: 209-137

Adaptateur de montage; utilisable comme butée d'arrêt; Largeur 6,5 mm; gris



Réf: 209-123

Pied de montage avec vis; vissage possible sur bornes avec bride de fixation; Largeur 6,4 mm; gris

1.1.4 Outil

1.1.4.1 Outil de manipulation



Réf: 210-658

Outil de manipulation; Lame 3,5 x 0,5 mm; avec tige partiellement isolée; Coudé; court; multicolore



Réf: 210-657

Outil de manipulation; Lame 3,5 x 0,5 mm; avec tige partiellement isolée; court; multicolore



Réf: 210-720

Outil de manipulation; Lame 3,5 x 0,5 mm; avec tige partiellement isolée; multicolore

1.1.5 Repérage

1.1.5.1 Bande de repérage



Réf: 210-833

Bandes de marquage; 25 m sur rouleau; Largeur 6 mm; vierge; autocollant; blanc

1.1.6 Tester et mesurer

1.1.6.1 Accessoire de test



Réf: 261-404

Module fiche de contrôle; avec pieds de fixation; modulaires; pour bornes à 2 conducteurs; Pour série 261; gris

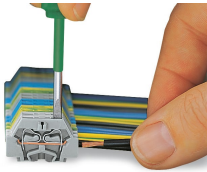


Réf: 249-136

Module fiche de contrôle; sans pied de fixation; modulaires; pour bornes à 2 conducteurs; gris

Indications de manipulation

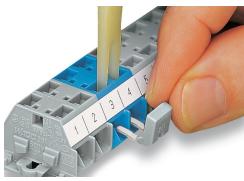
Raccorder le conducteur



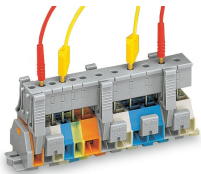
Connexion CAGE CLAMP®

Raccordement du conducteur.
Pour les conducteurs munis d'embouts d'extrémité, il faut choisir une borne acceptant une section nominale de taille supérieure.

Pontage

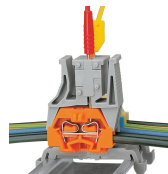


Pontage avec un peigne de pontage



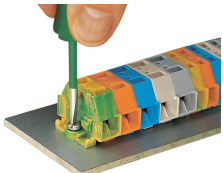
Les barrettes de modules de fiche de contrôle peuvent être encliquetées facilement, même sur les bornes déjà câblées. Étant donné que le contact s'effectue par contact direct sur le ressort CAGE CLAMP® en acier, le courant nominal est limité à 0,5 A.

Distance entre les crochets de fixation env. 35 ... 40 mm !

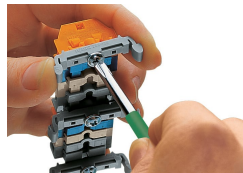


Possibilité de tester des bornes câblées

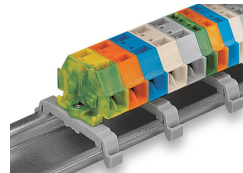
Montage



Barrette à bornes avec brides de fixation, à visser



Barrettes à bornes ; avec brides de fixation, Vissage de l'adaptateur de montage (209-123)
La distance entre les adaptateurs de montage sous la barrette à bornes doit être env. de 25 à 30 mm)



Barrette à bornes ; avec bride de fixation ; sur rail DIN 35



Barrettes à bornes avec bride de fixation, pour vis et autres fixations, diamètre de trou de fixation \varnothing 3,2 mm (avec pied de montage réf. 209-123 pour rail DIN TS 35)

Repérage



Repérage par bandes adhésives



Marquage par impression directe (sur demande)