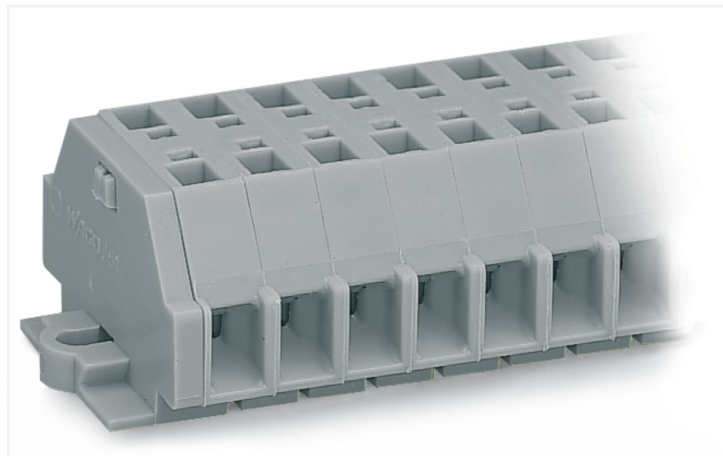


Fiche technique | Référence: 261-158

Barrette à bornes pour 2 conducteurs; sans poussoir; Avec pieds de fixation encliquetables; 8 pôles; pour épaisseur de tôle de 0,6-1,2 mm; Trou de fixation Ø 3,5 mm; 2,5 mm²; CAGE CLAMP®; 2,50 mm²; gris

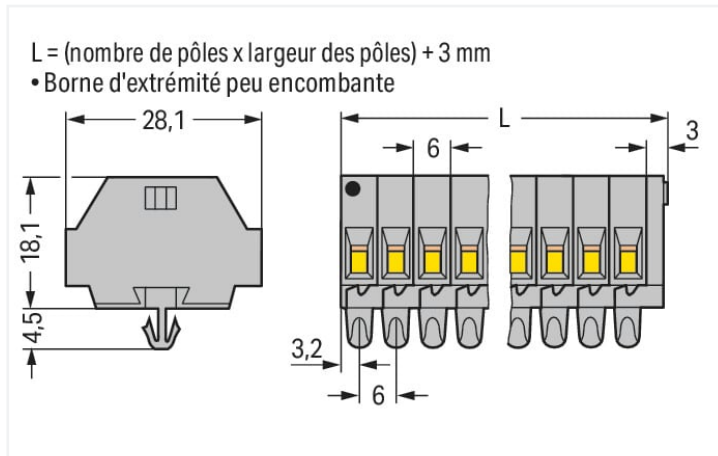


<https://www.wago.com/261-158>



Couleur: ■ gris

Identique à la figure



Dimensions en mm

Borne de passage série 261, gris

La borne de passage au numéro d'article 261-158, assure une connexion facile et sécurisée. Pour les applications industrielles ou les installations dans les bâtiments : les bornes de passage sur rail sont idéales pour connecter les câbles électriques rapidement et en toute sécurité. Selon le modèle, elles conviennent tant pour le câblage de passage traditionnel que pour la distribution de potentiels. Les bornes sur rail MINI tenant la tension nominale de 500 V peuvent supporter un courant nominal allant jusqu'à 24 A. Elles peuvent donc également être utilisées pour des dispositifs à la consommation importante. Pour la connexion du conducteur, cette borne de passage nécessite des longueurs de dénudage entre 8 et 9 mm. Ce produit utilise la technologie CAGE CLAMP®. La connexion universelle, aujourd'hui connue sous le nom de CAGE CLAMP®, représente la norme industrielle en matière de connexion électrique et de technologie de raccordement. Cette borne de passage est adaptée aux sections de conducteur de 0,08 mm² à 2,5 mm² en fonction du type de câble. Le boîtier gris en Polyamide (PA66) garantit l'isolation. Pour ces bornes sur rail MINI, l'actionnement se fait par outil de manipulation. Le câblage latéral permet de raccorder des conducteurs en cuivre.

Données électriques

Données de référence selon CEI/EN

Tension de référence (III / 3)	500 V
Tension assignée de tenue aux chocs (III / 3)	6 kV
Courant de référence	24 A
Légende Données de référence	(III / 3) ≙ Catégorie de surtension III / degré de pollution 3

Données d'approbation selon

UL 1059

Use group	B	C	D
Tension de référence	300 V	300 V	600 V
Courant de référence	15 A	15 A	5 A

Données d'approbation selon

CSA 22.2 No 158

Use group	B	C	D
Tension de référence	-	300 V	600 V
Courant de référence	-	10 A	5 A

Données de raccordement

Points de serrage	16
Nombre total des potentiels	8
nombre des niveaux	1

Connexion 1

Technique de connexion	CAGE CLAMP®
Type d'actionnement	Outil de manipulation
Matière plastique conducteur raccordable	Cuivre
Conducteur rigide	0,08 ... 2,5 mm ² / 28 ... 14 AWG
Conducteur souple	0,08 ... 2,5 mm ² / 28 ... 14 AWG
Longueur de dénudage	8 ... 9 mm / 0.31 ... 0.35 inch
Nombre de pôles	8
Sens du câblage	Câblage latéral

Données géométriques

Largeur	51 mm / 2.008 inch
Hauteur utile	18,1 mm / 0.713 inch
Profondeur	28,1 mm / 1.106 inch
Largeur du module	6 mm / 0.236 inch

Données mécaniques

Mode de construction	forme horizontale
Type de fixation	Pied de fixation à encliqueter
Niveau de repérage	Repérage latéral

Données du matériau

Remarque Données du matériau	Vous trouverez ici des informations sur les spécifications de matériel
Couleur	gris
Groupe du matériau isolant	I
Matière isolante Boîtier principal	Polyamide (PA66)
Classe d'inflammabilité selon UL94	V0
Charge calorifique	0,357 MJ
Sans halogène	Oui
Poids	19,5 g

Données commerciales

eCl@ss 10.0	27-14-11-06
eCl@ss 9.0	27-14-11-06
ETIM 9.0	EC001284
ETIM 8.0	EC001284
Unité d'emb. (SUE)	50 pce(s)
Type d'emballage	Carton
Pays d'origine	DE
GTIN	4044918629317
Numéro du tarif douanier	85369010000

Conformité environnementale du produit

État de conformité RoHS

Compliant, No Exemption

Approbations / certificats

Homologations générales



Homologation	Norme	Nom du certificat
CCA DEKRA Certification B.V.	EN 60998	NTR-NL 6509
CCA DEKRA Certification B.V.	EN 60998	2110272.02
CSA DEKRA Certification B.V.	C22.2	70010891
UR Underwriters Laboratories Inc.	UL 1059	E45172

Déclarations de conformité et de fabricant

Homologation	Norme	Nom du certificat
EU-Declaration of Conformity WAGO GmbH & Co. KG	-	-
UK-Declaration of Conformity WAGO GmbH & Co. KG	-	-

Homologations pour le secteur marine



Homologation	Norme	Nom du certificat
ABS American Bureau of Shipping	-	19-HG1869868-PDA
BV Bureau Veritas S.A.	EN 60947	07436/F0 BV
LR Lloyds Register	IEC 60998	LR22173030TA

Téléchargements

Conformité environnementale du produit

Recherche de conformité

Environmental Product Compliance 261-158



Documentation

Informations complémentaires

Technical Section pdf 2246.92 KB

Texte complémentaire

261-158	19.02.2019	xml 3.09 KB	
261-158	14.06.2017	doc 24.50 KB	

Données CAD/CAE

Données CAD

2D/3D Models 261-158



Données CAE

EPLAN Data Portal
261-158WSCAD Universe
261-158

ZUKEN Portal 261-158



1 Produits correspondants

1.1 Accessoires en option

1.1.1 Contact de pontage

1.1.1.1 Contact de pontage

**Réf.: 261-402**

Contact de pontage; pour introduction du conducteur; 2 raccords; isolé; gris

1.1.3 Montage

1.1.3.1 Matériel de montage

**Réf.: 209-137**

Adaptateur de montage; utilisable comme butée d'arrêt; Largeur 6,5 mm; gris

**Réf.: 209-123**

Pied de montage avec vis; vissage possible sur bornes avec bride de fixation; Largeur 6,4 mm; gris

**Réf.: 209-120**

Pied de montage; encliqu. aux bornes avec pied de fix.; à visser aux modules relais; Largeur 6,4 mm; gris

1.1.4 Outil

1.1.4.1 Outil de manipulation

**Réf.: 210-658**

Outil de manipulation; Lame 3,5 x 0,5 mm; avec tige partiellement isolée; Coudé; court; multicolore

**Réf.: 210-657**

Outil de manipulation; Lame 3,5 x 0,5 mm; avec tige partiellement isolée; court; multicolore

**Réf.: 210-720**

Outil de manipulation; Lame 3,5 x 0,5 mm; avec tige partiellement isolée; multicolore

1.1.5 Rail

1.1.5.1 Matériel de montage

**Réf.: 210-154**

Rail aluminium; longueur 1000 mm; Largeur 18 mm; hauteur 7 mm; couleurs argent

1.1.6 Repérage

1.1.6.1 Bande de repérage



Réf.: 210-833

Bandes de marquage; 25 m sur rouleau;
Largeur 6 mm; vierge; autocollant; blanc

1.1.7 Tester et mesurer

1.1.7.1 Accessoire de test



Réf.: 261-404

Module fiche de contrôle; avec pieds de
fixation; modulaires; pour bornes à 2 con-
ducteurs; Pour série 261; gris

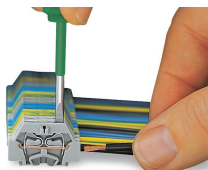


Réf.: 249-136

Module fiche de contrôle; sans pied de fi-
xation; modulaires; pour bornes à 2 con-
ducteurs; gris

Indications de manipulation

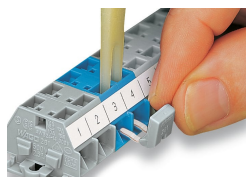
Raccorder le conducteur



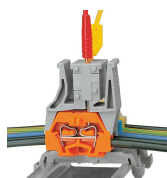
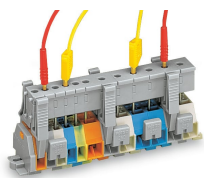
Connexion CAGE CLAMP®

Raccordement du conducteur.
Pour les conducteurs munis d'embouts
d'extrémité, il faut choisir une borne ac-
ceptant une section nominale de taille
supérieure.

Pontage



Pontage avec un peigne de pontage



Les barrettes de modules de fiche de contrôle peuvent être encliquetées facilement, même sur les bornes déjà câblées. Étant donné que le contact s'effectue par contact direct sur le ressort CAGE CLAMP® en acier, le courant nominal est limité à 0,5 A.

Possibilité de tester des bornes câblées

Distance entre les crochets de fixation env. 35 ... 40 mm !

Montage



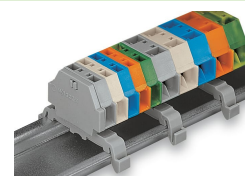
Barrette à bornes avec pieds de fixation, à encliqueter dans des trous



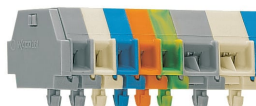
Barrette à bornes avec pieds de fixation, à monter sur rail aluminium



Barrette à bornes avec pieds de fixation à encliqueter
Encliquetage du pied de montage (209-120)
La distance entre les adaptateurs de montage sous la barrette à bornes doit être env. de 25 à 30 mm)



Barrette à bornes avec pieds de fixation, sur rail DIN TS 35



Barrette à bornes avec pieds de fixation à encliqueter, pour épaisseur de tôle 0,6 ... 1,2 mm, diamètre de trou de fixation Ø 3,5 mm (aussi pour rail aluminium 210-154 ou avec pied de montage 209-120 sur rail DIN 35)

Repérage



Repérage par bandes adhésives



Marquage par impression directe (sur demande)