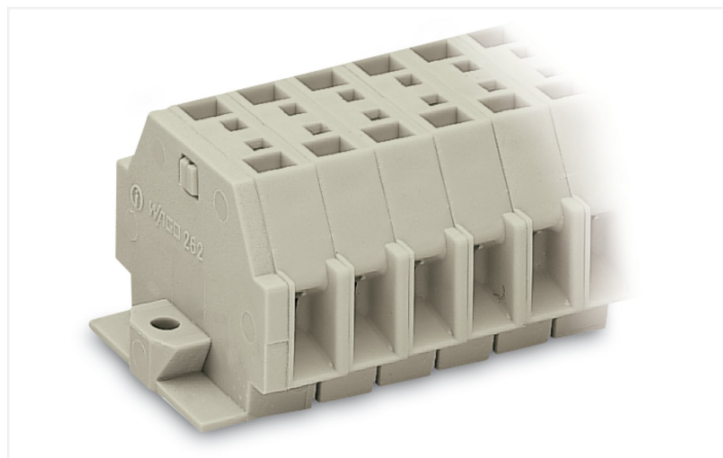


## Fiche technique | Référence: 262-142

Barrette à bornes pour 2 conducteurs; sans poussoir; pour applications Ex e II; Avec brides de fixation; 12 pôles; pour vis et fixation similaire; Trou de fixation Ø 3,2 mm; 4 mm<sup>2</sup>; CAGE CLAMP®; 4,00 mm<sup>2</sup>; gris clair

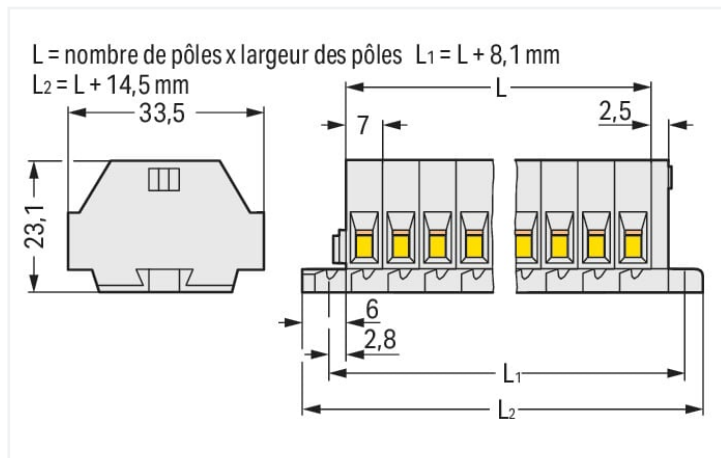


<https://www.wago.com/262-142>



Couleur: ■ gris clair

Identique à la figure



### Borne de passage série 262 avec CAGE CLAMP®

La borne de passage portant le numéro d'article 262-142, assure une connexion rapide et sécurisée. Pour les applications industrielles ou les installations dans les bâtiments : les bornes de passage sur rail sont idéales pour connecter les câbles électriques rapidement et en toute sécurité. Selon le modèle, elles conviennent tant pour le câblage de passage traditionnel que pour la distribution de potentiels. Cette borne de passage nécessite une longueur de dénudage comprise entre 9 et 10 mm pour la connexion au conducteur. Ce produit utilise la technologie CAGE CLAMP®. Avec la technologie universelle CAGE CLAMP®, vous disposez d'un raccord fiable et sans entretien pour connecter tous les types de conducteurs à l'aide d'une cage à ressort. Ni le prétraitement des conducteurs ni le sertissage d'embouts d'extrémité ne sont nécessaires. Selon le type de câble, cette borne de passage s'adapte aux sections de conducteur allant de 0,5 mm<sup>2</sup> à 4 mm<sup>2</sup>. Le boîtier gris clair en Polyamide (PA66) garantit l'isolation. Pour ces bornes sur rail MI-NI, l'actionnement s'effectue par outil de manipulation. Des conducteurs en cuivre se laissent connecter de manière optimale grâce à un câblage latéral.

### Données électriques

#### EX-Données

Référence aux zones à risque d'explosion Voir téléchargements – Documentation – Informations complémentaires : Annexe technique ; Explications techniques

Tension de référence EN (Ex e II) 550 V

Courant de référence (Ex e II) 23 A

### Données de raccordement

Points de serrage 24

Nombre total des potentiels 12

nombre des niveaux 1

#### Connexion 1

Technique de connexion CAGE CLAMP®

Type d'actionnement Outil de manipulation

Matière plastique conducteur raccordable Cuivre

Conducteur rigide 0,5 ... 4 mm<sup>2</sup> / 20 ... 12 AWG

Conducteur souple 0,5 ... 4 mm<sup>2</sup> / 20 ... 12 AWG

Longueur de dénudage 9 ... 10 mm / 0.35 ... 0.39 inch

Nombre de pôles 12

Sens du câblage Câblage latéral

### Données géométriques

Largeur	98,4 mm / 3.874 inch
Hauteur utile	23,1 mm / 0.909 inch
Profondeur	33,5 mm / 1.319 inch
Largeur du module	7 mm / 0.276 inch

### Données mécaniques

Mode de construction	forme horizontale
Type de fixation	Bride de fixation
Niveau de repérage	Repérage latéral

### Données du matériau

Remarque Données du matériau	<a href="#">Vous trouverez ici des informations sur les spécifications de matériel</a>
Couleur	gris clair
Groupe du matériau isolant	I
Matière isolante Boîtier principal	Polyamide (PA66)
Classe d'inflammabilité selon UL94	V0
Charge calorifique	0,98 MJ
Sans halogène	Oui
Poids	51,1 g

### Conditions d'environnement

Température d'utilisation	-35 ... +85 °C
Température d'utilisation continue	-60 ... +105 °C

### Données commerciales

eCl@ss 10.0	27-14-11-06
eCl@ss 9.0	27-14-11-06
ETIM 9.0	EC001284
ETIM 8.0	EC001284
Unité d'emb. (SUE)	25 pce(s)
Type d'emballage	Carton
Pays d'origine	DE
GTIN	4044918640015
Numéro du tarif douanier	85369010000

### Conformité environnementale du produit

État de conformité RoHS	Compliant, No Exemption
-------------------------	-------------------------

### Approbations / certificats

#### Homologations générales



Homologation	Norme	Nom du certificat
CSA DEKRA Certification B.V.	C22.2	70010891
UR Underwriters Laboratories Inc.	UL 1059	E45172

#### Déclarations de conformité et de fabricant

Homologation	Norme	Nom du certificat
ATEX-Attestation of Con- formity WAGO GmbH & Co. KG	-	-

Homologations pour le secteur marine



Homologation	Norme	Nom du certificat
LR Lloyds Register	IEC 60998	LR22173030TA

Homologations pour milieux à risque d'explosion



Homologation	Norme	Nom du certificat
AEx UL International Germany GmbH c/o Physikalisch Technische Bundesanstalt	UL 60079	E185892 (AEx e II resp. Ex e II)
ATEX Physikalisch Technische Bundesanstalt (PTB)	EN 60079	PTB 98 ATEX 3125 U (II 2 G Ex eb IIC Gb bzw. I M 2 Ex eb I Mb)
CCC CNEX	GB/T 3836.3	2020312313000186 (Ex eb IIC Gb, Ex eb I Mb)
EAC Brjansker Zertifizierungs- stelle	TP TC 012/2011	RU C-DE.AM02. B.00127/19 (Ex e IIC Gb U)
IECEX Physikalisch Technische Bundesanstalt (PTB)	IEC 60079	IECEX PTB 04.0004U (Ex eb IIC Gb or Ex eb I Mb)
INMETRO TÜV Rheinland do Brasil Ltda.	IEC 60079	TÜV 12.1298 U

Téléchargements

Conformité environnementale du produit

Recherche de conformité

Environmental Product  
Compliance 262-142



Documentation

Informations complémentaires

Technical Section pdf  
2246.92 KB

Texte complémentaire

262-142	17.08.2017	doc 25.00 KB	
262-142	19.02.2019	xml 3.12 KB	

Données CAD/CAE

Données CAD

2D/3D Models 262-142

Données CAE

EPLAN Data Portal 262-142	
WSCAD Universe 262-142	
ZUKEN Portal 262-142	

## 1 Produits correspondants

### 1.1 Accessoires en option

#### 1.1.1 Contact de pontage

##### 1.1.1.1 Contact de pontage



**Réf: 262-402**

Contact de pontage; pour introduction du conducteur; 2 raccords; isolé; gris

### 1.1.3 Montage

#### 1.1.3.1 Matériel de montage



**Réf: 209-137**

Adaptateur de montage; utilisable comme butée d'arrêt; Largeur 6,5 mm; gris



**Réf: 209-123**

Pied de montage avec vis; vissage possible sur bornes avec bride de fixation; Largeur 6,4 mm; gris

### 1.1.4 Outil

#### 1.1.4.1 Outil de manipulation



**Réf: 210-658**

Outil de manipulation; Lame 3,5 x 0,5 mm; avec tige partiellement isolée; Coudé; court; multicolore



**Réf: 210-657**

Outil de manipulation; Lame 3,5 x 0,5 mm; avec tige partiellement isolée; court; multicolore



**Réf: 210-720**

Outil de manipulation; Lame 3,5 x 0,5 mm; avec tige partiellement isolée; multicolore

### 1.1.5 Repérage

#### 1.1.5.1 Bande de repérage

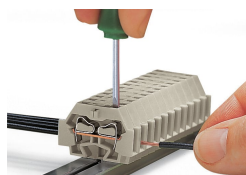


**Réf: 210-833**

Bandes de marquage; 25 m sur rouleau; Largeur 6 mm; vierge; autocollant; blanc

## Indications de manipulation

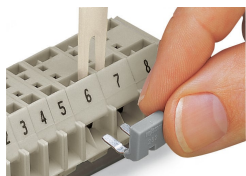
### Raccorder le conducteur



**Connexion CAGE CLAMP®**

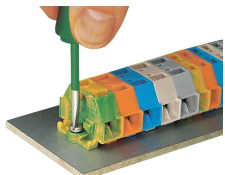
Raccordement du conducteur.

## Pontage

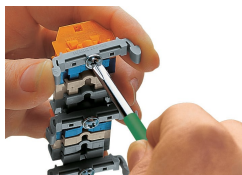


Pontage avec un peigne de pontage

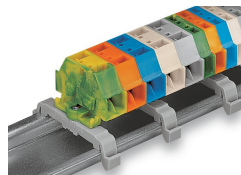
## Montage



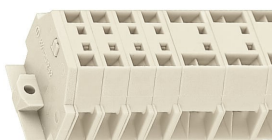
Barrette à bornes avec brides de fixation, à visser



Barrettes à bornes ; avec brides de fixation, Vissage de l'adaptateur de montage (209-123)  
La distance entre les adaptateurs de montage sous la barrette à bornes doit être env. de 25 à 30 mm)



Barrette à bornes ; avec bride de fixation ; sur rail DIN 35



Barrettes à bornes avec bride de fixation, pour vis et autres fixations, diamètre de trou de fixation Ø 3,2 mm (avec pied de montage réf. 209-123 pour rail DIN TS 35)

## Repérage



Repérage par bandes adhésives



Marquage par impression directe (sur demande)