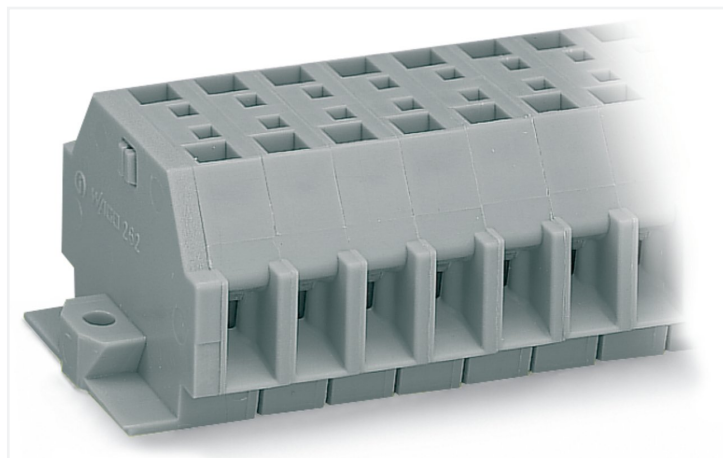


## Fiche technique | Référence: 262-153

Barrette à bornes pour 2 conducteurs; sans poussoir; Avec pieds de fixation encliquetables; 3 pôles; pour épaisseur de tôle de 0,6-1,2 mm; Trou de fixation Ø 3,5 mm; 4 mm<sup>2</sup>; CAGE CLAMP®; 4,00 mm<sup>2</sup>; gris

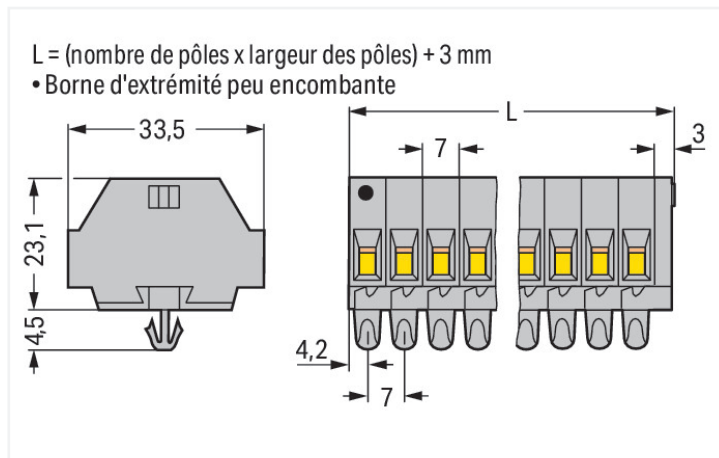


<https://www.wago.com/262-153>



Couleur: ■ gris

Identique à la figure



Dimensions en mm

### Borne de passage série 262 avec CAGE CLAMP®

Avec cette borne de passage, portant le numéro d'article 262-153, la priorité est une connexion plus rapide et sûre. Les bornes sur rail Mini sont le choix idéal pour les travaux dans des espaces restreints. Un large éventail d'options de montage et de manipulation assure une flexibilité maximale dans l'utilisation des bornes Mini. Elles s'adaptent ainsi parfaitement aux exigences spécifiques de chaque application. Le courant et la tension nominaux sont des critères essentiels dans le choix de bornes sur rail MINI : ils fournissent des informations sur les domaines d'application possibles et les utilisations prévues. Pour ce produit, la tension nominale est de 690 V et le courant nominal de 32 A. Cette borne de passage nécessite une longueur de dénudage comprise entre 9 et 10 mm pour la connexion au conducteur. Ce produit utilise la technologie CAGE CLAMP®. La connexion universelle, aujourd'hui connue sous le nom de CAGE CLAMP®, représente la norme industrielle en matière de connexion électrique et de technologie de connexion. Cette borne de passage est adaptée aux sections de conducteur de 0,08 mm<sup>2</sup> à 4 mm<sup>2</sup> en fonction du type de câble. Le boîtier gris en Polyamide (PA66) assure l'isolation. Ces bornes sur rail MINI sont actionnées par un outil de manipulation. Des conducteurs en cuivre se laissent connecter de manière idéale grâce à un câblage latéral.

### Données électriques

#### Données de référence selon CEI/EN

Tension de référence (III / 3)	690 V
Tension assignée de tenue aux chocs (III / 3)	8 kV
Courant de référence	32 A
Légende Données de référence	(III / 3) Δ Catégorie de surtension III / degré de pollution 3

#### Données d'approbation selon

#### UL 1059

Use group	B	C	D
Tension de référence	300 V	300 V	300 V
Courant de référence	20 A	20 A	10 A

#### Données d'approbation selon

#### CSA 22.2 No 158

Use group	B	C	D
Tension de référence	600 V	300 V	600 V
Courant de référence	5 A	25 A	5 A

## Données de raccordement

Points de serrage	6
Nombre total des potentiels	3
nombre des niveaux	1

## Connexion 1

Technique de connexion	CAGE CLAMP®
Type d'actionnement	Outil de manipulation
Matière plastique conducteur raccordable	Cuivre
Conducteur rigide	0,08 ... 4 mm <sup>2</sup> / 28 ... 12 AWG
Conducteur souple	0,08 ... 4 mm <sup>2</sup> / 28 ... 12 AWG
Longueur de dénudage	9 ... 10 mm / 0.35 ... 0.39 inch
Nombre de pôles	3
Sens du câblage	Câblage latéral

## Données géométriques

Largeur	24 mm / 0.945 inch
Hauteur utile	23,1 mm / 0.909 inch
Profondeur	33,5 mm / 1.319 inch
Largeur du module	7 mm / 0.276 inch

## Données mécaniques

Mode de construction	forme horizontale
Type de fixation	Pied de fixation à encliqueter
Niveau de repérage	Repérage latéral

## Données du matériau

Remarque Données du matériau	<a href="#">Vous trouverez ici des informations sur les spécifications de matériel</a>
Couleur	gris
Groupe du matériau isolant	I
Matière isolante Boîtier principal	Polyamide (PA66)
Classe d'inflammabilité selon UL94	V0
Charge calorifique	0,273 MJ
Sans halogène	Oui
Poids	13,5 g

## Données commerciales

eCl@ss 10.0	27-14-11-06
eCl@ss 9.0	27-14-11-06
ETIM 9.0	EC001284
ETIM 8.0	EC001284
Unité d'emb. (SUE)	100 pce(s)
Type d'emballage	Carton
Pays d'origine	DE
GTIN	4044918642323
Numéro du tarif douanier	85369010000

## Conformité environnementale du produit

État de conformité RoHS

Compliant, No Exemption

## Approbations / certificats

### Homologations générales



Homologation	Norme	Nom du certificat
CCA DEKRA Certification B.V.	EN 60998	NTR NL 7661
CSA DEKRA Certification B.V.	C22.2	70010891
KEMA/KEUR DEKRA Certification B.V.	EN 60998	71-102644
UR Underwriters Laboratories Inc.	UL 1059	E45172

### Déclarations de conformité et de fabricant

Homologation	Norme	Nom du certificat
EU-Declaration of Conformity WAGO GmbH & Co. KG	-	-
UK-Declaration of Conformity WAGO GmbH & Co. KG	-	-

### Homologations pour le secteur marine



Homologation	Norme	Nom du certificat
ABS American Bureau of Shipping	-	19-HG1869868-PDA
BV Bureau Veritas S.A.	EN 60947	07436/F0 BV
DNV GL Det Norske Veritas, Germanischer Lloyd	-	TAE00001V2
LR Lloyds Register	IEC 60998	LR22173030TA

## Téléchargements

### Conformité environnementale du produit

#### Recherche de conformité

 Environmental Product  
Compliance 262-153
 [↓](#)

## Documentation

### Informations complémentaires

 Technical Section pdf  
2246.92 KB [↓](#)

### Texte complémentaire

 262-153 17.08.2017 doc  
25.50 KB [↓](#)

 262-153 19.02.2019 xml  
3.08 KB [↓](#)

## Données CAD/CAE

## Données CAD

2D/3D Models 262-153



## Données CAE

EPLAN Data Portal  
262-153WSCAD Universe  
262-153

ZUKEN Portal 262-153



## 1 Produits correspondants

## 1.1 Accessoires en option

## 1.1.1 Contact de pontage

## 1.1.1.1 Contact de pontage

**Réf.: 262-402**

Contact de pontage; pour introduction du conducteur; 2 raccords; isolé; gris

## 1.1.3 Montage

## 1.1.3.1 Matériel de montage

**Réf.: 209-137**

Adaptateur de montage; utilisable comme butée d'arrêt; Largeur 6,5 mm; gris

**Réf.: 209-120**

Pied de montage; encliqu. aux bornes avec pied de fix.; à visser aux modules relais; Largeur 6,4 mm; gris

## 1.1.4 Outil

## 1.1.4.1 Outil de manipulation

**Réf.: 210-658**

Outil de manipulation; Lame 3,5 x 0,5 mm; avec tige partiellement isolée; Coudé; court; multicolore

**Réf.: 210-657**

Outil de manipulation; Lame 3,5 x 0,5 mm; avec tige partiellement isolée; court; multicolore

**Réf.: 210-720**

Outil de manipulation; Lame 3,5 x 0,5 mm; avec tige partiellement isolée; multicolore

## 1.1.5 Rail

## 1.1.5.1 Matériel de montage

**Réf.: 210-154**

Rail aluminium; longueur 1000 mm; Largeur 18 mm; hauteur 7 mm; couleurs argent

## 1.1.6 Repérage

### 1.1.6.1 Bande de repérage



Réf: 210-833

Bandes de marquage; 25 m sur rouleau;  
Largeur 6 mm; vierge; autocollant; blanc

## 1.1.7 Tester et mesurer

### 1.1.7.1 Accessoire de test

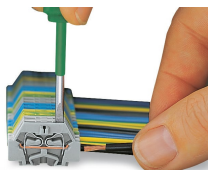


Réf: 249-137

Module fiche de contrôle; sans pied de fixation; modulaires; pour bornes à 2 conducteurs; gris

## Indications de manipulation

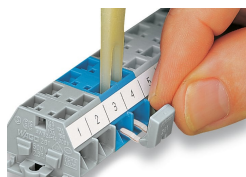
### Raccorder le conducteur



#### Connexion CAGE CLAMP®

Raccordement du conducteur.  
Pour les conducteurs munis d'embouts d'extrémité, il faut choisir une borne acceptant une section nominale de taille supérieure.

### Pontage



Pontage avec un peigne de pontage

## Montage



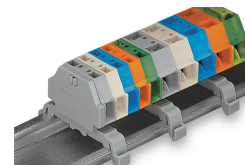
Barrette à bornes avec pieds de fixation, à encliqueter dans des trous



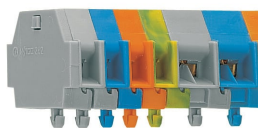
Barrette à bornes avec pieds de fixation, à monter sur rail aluminium



Barrette à bornes avec pieds de fixation à encliqueter  
Encliquetage du pied de montage (209-120)  
La distance entre les adaptateurs de montage sous la barrette à bornes doit être env. de 25 à 30 mm)

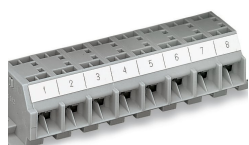


Barrette à bornes avec pieds de fixation, sur rail DIN TS 35



Barrette à bornes avec pieds de fixation à encliqueter, pour épaisseur de tôle 0,6 ... 1,2 mm, diamètre de trou de fixation Ø 3,5 mm (aussi pour rail aluminium 210-154 ou avec pied de montage 209-120 sur rail DIN 35)

## Repérage



Repérage par bandes adhésives



Marquage par impression directe (sur demande)