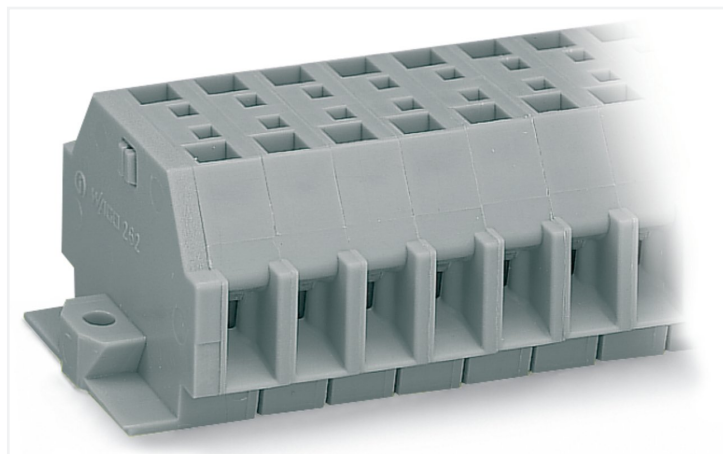


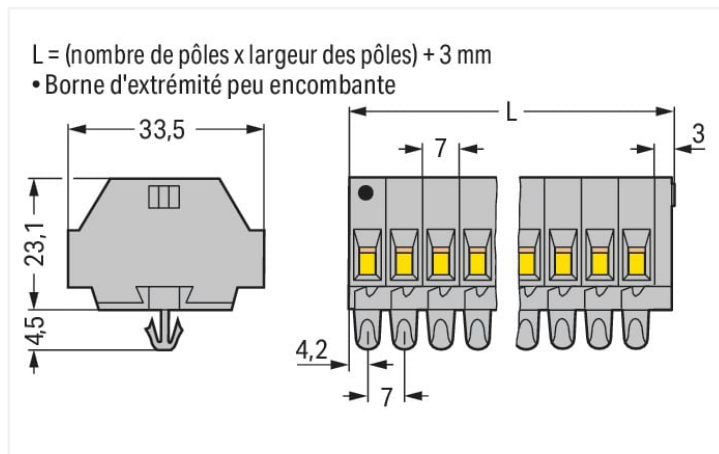
Fiche technique | Référence: 262-154

Barrette à bornes pour 2 conducteurs; sans poussoir; Avec pieds de fixation encliquetables; 4 pôles; pour épaisseur de tôle de 0,6-1,2 mm; Trou de fixation Ø 3,5 mm; 4 mm²; CAGE CLAMP®; 4,00 mm²; gris

<https://www.wago.com/262-154>



Identique à la figure



Dimensions en mm

Données électriques

Données de référence selon CEI/EN

Tension de référence (III / 3)	690 V
Tension assignée de tenue aux chocs (III / 3)	8 kV
Courant de référence	32 A
Légende Données de référence	(III / 3) Δ Catégorie de surtension III / degré de pollution 3

Données d'approbation selon

UL 1059

Use group	B	C	D
Tension de référence	300 V	300 V	300 V
Courant de référence	20 A	20 A	10 A

Données d'approbation selon

CSA 22.2 No 158

Use group	B	C	D
Tension de référence	600 V	300 V	600 V
Courant de référence	5 A	25 A	5 A

Données de raccordement

Points de serrage	8
Nombre total des potentiels	4
nombre des niveaux	1

Connexion 1

Technique de connexion	CAGE CLAMP®
Type d'actionnement	Outil de manipulation
Matière plastique conducteur raccordable	Cuivre
Conducteur rigide	0,08 ... 4 mm ² / 28 ... 12 AWG
Conducteur souple	0,08 ... 4 mm ² / 28 ... 12 AWG
Longueur de dénudage	9 ... 10 mm / 0.35 ... 0.39 inch
Nombre de pôles	4
Sens du câblage	Câblage latéral

Données géométriques

Largeur	31 mm / 1.22 inch
Hauteur utile	23,1 mm / 0.909 inch
Profondeur	33,5 mm / 1.319 inch
Largeur du module	7 mm / 0.276 inch

Données mécaniques

Mode de construction	forme horizontale
Type de fixation	Pied de fixation à encliqueter
Niveau de repérage	Repérage latéral

Données du matériau

Remarque Données du matériau	Vous trouverez ici des informations sur les spécifications de matériel
Charge calorifique	0,351 MJ
Sans halogène	Oui
Poids	18,5 g

Données commerciales

eCl@ss 10.0	27-14-11-06
eCl@ss 9.0	27-14-11-06
ETIM 9.0	EC001284
ETIM 8.0	EC001284
Unité d'emb. (SUE)	100 pce(s)
Type d'emballage	Carton
Pays d'origine	DE
GTIN	4044918642330
Numéro du tarif douanier	85369010000

Conformité environnementale du produit

État de conformité RoHS	Compliant, No Exemption
-------------------------	-------------------------

Approbations / certificats

Homologations générales



Homologation	Norme	Nom du certificat
CCA DEKRA Certification B.V.	EN 60998	NTR NL 7661
KEMA/KEUR DEKRA Certification B.V.	EN 60998	71-102644

Déclarations de conformité et de fabricant

Homologation	Norme	Nom du certificat
EU-Declaration of Conformity WAGO GmbH & Co. KG	-	-
UK-Declaration of Conformity WAGO GmbH & Co. KG	-	-

Téléchargements

Conformité environnementale du produit

Recherche de conformité

Environmental Product
Compliance 262-154



Documentation

Informations complémentaires

Technical Section

pdf
2246.92 KB



Texte complémentaire

262-154

17.08.2017

doc
25.50 KB



262-154

19.02.2019

xml
3.08 KB



Données CAD/CAE

Données CAD

2D/3D Models 262-154



Données CAE

EPLAN Data Portal
262-154



WSCAD Universe
262-154



ZUKEN Portal 262-154



1 Produits correspondants

1.1 Accessoires en option

1.1.1 Contact de pontage

1.1.1.1 Contact de pontage



Réf.: 262-402

Contact de pontage; pour introduction du conducteur; 2 raccords; isolé; gris

1.1.3 Montage

1.1.3.1 Matériel de montage



Réf.: 209-137

Adaptateur de montage; utilisable comme butée d'arrêt; Largeur 6,5 mm; gris



Réf.: 209-120

Pied de montage; encliqu. aux bornes avec pied de fix.; à visser aux modules relais; Largeur 6,4 mm; gris

1.1.4 Outil

1.1.4.1 Outil de manipulation



Réf: 210-658

Outil de manipulation; lame 3,5 x 0,5 mm; avec tige partiellement isolée; coudé; court; multicolore



Réf: 210-657

Outil de manipulation; lame 3,5 x 0,5 mm; avec tige partiellement isolée; court; multicolore



Réf: 210-720

Outil de manipulation; lame 3,5 x 0,5 mm; avec tige partiellement isolée; multicolore

1.1.5 Rail

1.1.5.1 Matériel de montage



Réf: 210-154

Rail aluminium; longueur 1000 mm; largeur 18 mm; hauteur 7 mm; couleurs argent

1.1.6 Repérage

1.1.6.1 Bande de repérage



Réf: 210-833

Bandes de marquage; 25 m sur rouleau; largeur 6 mm; vierge; autocollant; blanc

1.1.7 Tester et mesurer

1.1.7.1 Accessoire de test

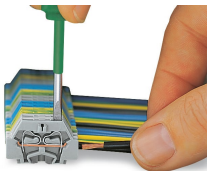


Réf: 249-137

Module fiche de contrôle; sans pied de fixation; modulaires; pour bornes à 2 conducteurs; gris

Indications de manipulation

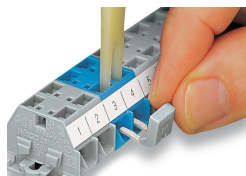
Raccorder le conducteur



Connexion CAGE CLAMP®

Raccordement du conducteur.
Pour les conducteurs munis d'embouts d'extrémité, il faut choisir une borne acceptant une section nominale de taille supérieure.

Pontage



Pontage avec un peigne de pontage

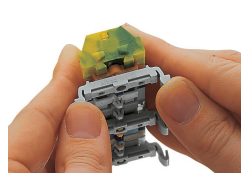
Montage



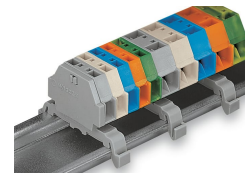
Barrette à bornes avec pieds de fixation, à encliquer dans des trous



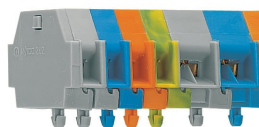
Barrette à bornes avec pieds de fixation, à monter sur rail aluminium



Barrette à bornes avec pieds de fixation à encliquer
Encliquetage du pied de montage (209-120)
La distance entre les adaptateurs de montage sous la barrette à bornes doit être env. de 25 à 30 mm)

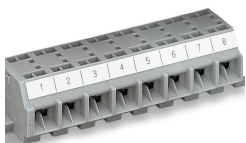


Barrette à bornes avec pieds de fixation, sur rail DIN TS 35



Barrette à bornes avec pieds de fixation à encliquer, pour épaisseur de tôle 0,6 ... 1,2 mm, diamètre de trou de fixation Ø 3,5 mm (aussi pour rail aluminium 210-154 ou avec pied de montage 209-120 sur rail DIN 35)

Repérage



Repérage par bandes adhésives



Marquage par impression directe (sur demande)