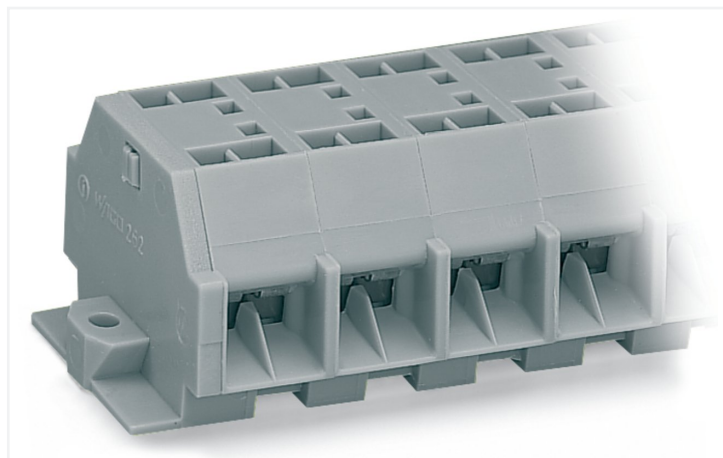


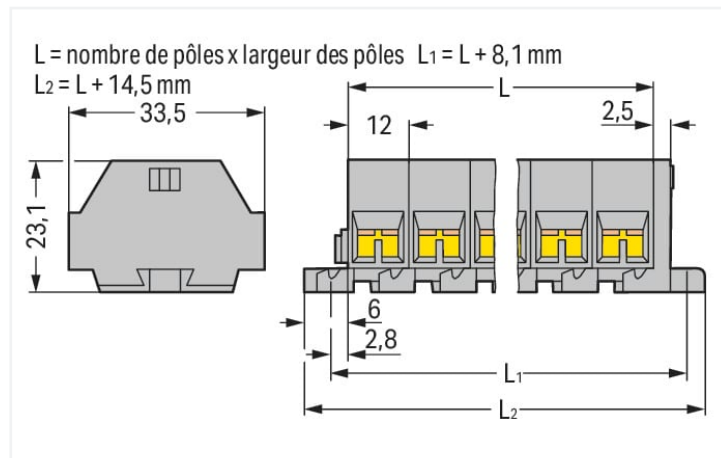
## Fiche technique | Référence: 262-202

Barrette à bornes pour 4 conducteurs; sans poussoir; Avec brides de fixation; 2 pôles; pour vis et fixation similaire; Trou de fixation Ø 3,2 mm; 4 mm<sup>2</sup>; CAGE CLAMP®; 4,00 mm<sup>2</sup>; gris

<https://www.wago.com/262-202>



Couleur: ■ gris



Dimensions en mm

Borne de passage série 262, gris

La borne de passage portant le numéro d'article 262-202, assure un branchement rapide et fiable. Les bornes sur rail Mini sont le choix idéal pour les travaux dans des espaces restreints. Un large éventail d'options de montage et de manipulation assure une flexibilité maximale dans l'utilisation des bornes Mini. Elles s'adaptent ainsi parfaitement aux exigences spécifiques de chaque application. Ces bornes sur rail MINI à la tension nominale de 690 V sont adaptées à des courants électriques allant jusqu'à 32 A. Pour la connexion du conducteur, cette borne de passage nécessite des longueurs de dénudage entre 9 et 10 mm. Ce produit utilise la technologie CAGE CLAMP®. La connexion universelle, aujourd'hui connue sous le nom de CAGE CLAMP®, représente la norme industrielle en matière de connexion électrique et de technologie de raccordement. Cette borne de passage est adaptée aux sections de conducteur de 0,08 mm<sup>2</sup> à 4 mm<sup>2</sup> en fonction du type de câble. Le boîtier gris en Polyamide (PA66) assure l'isolation. Ces bornes sur rail MINI sont actionnées par un outil de manipulation. Des conducteurs en cuivre peuvent être connectés de manière idéale par le biais d'un câblage latéral.

### Données électriques

#### Données de référence selon CEI/EN

Tension de référence (III / 3)	690 V
Tension assignée de tenue aux chocs (III / 3)	8 kV
Courant de référence	32 A
Légende Données de référence	(III / 3) ≙ Catégorie de surtension III / degré de pollution 3

#### Données d'approbation selon

#### UL 1059

Use group	B	C	D
Tension de référence	300 V	300 V	300 V
Courant de référence	20 A	20 A	10 A

#### Données d'approbation selon

#### CSA 22.2 No 158

Use group	B	C	D
Tension de référence	600 V	300 V	600 V
Courant de référence	5 A	25 A	5 A

## Données de raccordement

Points de serrage	8
Nombre total des potentiels	2
nombre des niveaux	1

## Connexion 1

Technique de connexion	CAGE CLAMP®
Type d'actionnement	Outil de manipulation
Matière plastique conducteur raccordable	Cuivre
Conducteur rigide	0,08 ... 4 mm <sup>2</sup> / 28 ... 12 AWG
Conducteur souple	0,08 ... 4 mm <sup>2</sup> / 28 ... 12 AWG
Longueur de dénudage	9 ... 10 mm / 0.35 ... 0.39 inch
Nombre de pôles	2
Sens du câblage	Câblage latéral

## Données géométriques

Largeur	38,4 mm / 1.512 inch
Hauteur utile	23,1 mm / 0.909 inch
Profondeur	33,5 mm / 1.319 inch
Largeur du module	12 mm / 0.472 inch

## Données mécaniques

Mode de construction	forme horizontale
Type de fixation	Bride de fixation
Niveau de repérage	Repérage latéral

## Données du matériau

Remarque Données du matériau	<a href="#">Vous trouverez ici des informations sur les spécifications de matériel</a>
Couleur	gris
Groupe du matériau isolant	I
Matière isolante Boîtier principal	Polyamide (PA66)
Classe d'inflammabilité selon UL94	V0
Charge calorifique	0,277 MJ
Sans halogène	Oui
Poids	15,6 g

## Données commerciales

Product Group	9 (Bornes mini)
eCl@ss 10.0	27-14-11-06
eCl@ss 9.0	27-14-11-06
ETIM 9.0	EC001284
ETIM 8.0	EC001284
Unité d'emb. (SUE)	100 pce(s)
Type d'emballage	Carton
Pays d'origine	DE
GTIN	4044918639293
Numéro du tarif douanier	85369010000

## Conformité environnementale du produit

État de conformité RoHS

Compliant, No Exemption

## Approbations / certificats

### Homologations générales



Homologation	Norme	Nom du certificat
CCA DEKRA Certification B.V.	EN 60998	NTR NL 7661
KEMA/KEUR DEKRA Certification B.V.	EN 60998	71-102644

### Déclarations de conformité et de fabricant

Homologation	Norme	Nom du certificat
EU-Declaration of Conformity WAGO GmbH & Co. KG	-	-
UK-Declaration of Conformity WAGO GmbH & Co. KG	-	-

## Téléchargements

### Conformité environnementale du produit

#### Recherche de conformité

 Environmental Product  
 Compliance 262-202
 [↓](#)

## Documentation

### Informations complémentaires

 Technical Section
 

pdf	2246.92 KB	<a href="#">↓</a>
-----	------------	-------------------

### Texte complémentaire

262-202	19.02.2019	xml 3.10 KB	<a href="#">↓</a>
262-202	17.08.2017	doc 24.50 KB	<a href="#">↓</a>

## Données CAD/CAE

### Données CAD

 2D/3D Models 262-202
 [↓](#)

### Données CAE

EPLAN Data Portal 262-202	<a href="#">↓</a>
WSCAD Universe 262-202	<a href="#">↓</a>
ZUKEN Portal 262-202	<a href="#">↓</a>

## 1 Produits correspondants

### 1.1 Accessoires en option

#### 1.1.1 Contact de pontage

##### 1.1.1.1 Contact de pontage



**Réf: 262-402**

Contact de pontage; pour introduction du conducteur; 2 raccords; isolé; gris

### 1.1.3 Montage

#### 1.1.3.1 Matériel de montage



**Réf: 209-137**

Adaptateur de montage; utilisable comme butée d'arrêt; Largeur 6,5 mm; gris



**Réf: 209-123**

Pied de montage avec vis; vissage possible sur bornes avec bride de fixation; Largeur 6,4 mm; gris

### 1.1.4 Outil

#### 1.1.4.1 Outil de manipulation



**Réf: 210-658**

Outil de manipulation; Lame 3,5 x 0,5 mm; avec tige partiellement isolée; Coudé; court; multicolore



**Réf: 210-657**

Outil de manipulation; Lame 3,5 x 0,5 mm; avec tige partiellement isolée; court; multicolore



**Réf: 210-720**

Outil de manipulation; Lame 3,5 x 0,5 mm; avec tige partiellement isolée; multicolore

### 1.1.5 Repérage

#### 1.1.5.1 Bande de repérage



**Réf: 210-833**

Bandes de marquage; 25 m sur rouleau; Largeur 6 mm; vierge; autocollant; blanc

### 1.1.6 Tester et mesurer

#### 1.1.6.1 Accessoire de test

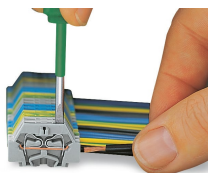


**Réf: 249-140**

Module fiche de contrôle; sans pied de fixation; modulaires; pour bornes à 4 conducteurs; gris

## Indications de manipulation

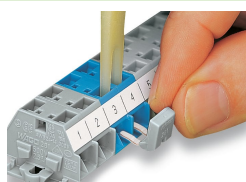
### Raccorder le conducteur



#### Connexion CAGE CLAMP®

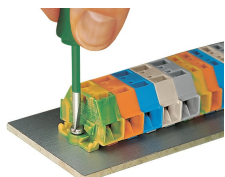
Raccordement du conducteur.  
Pour les conducteurs munis d'embouts d'extrémité, il faut choisir une borne acceptant une section nominale de taille supérieure.

## Pontage

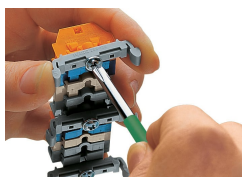


Pontage avec un peigne de pontage

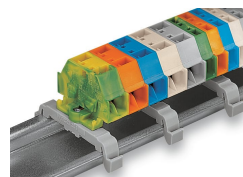
## Montage



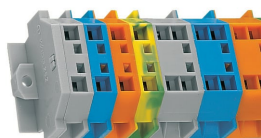
Barrette à bornes avec brides de fixation, à visser



Barrettes à bornes ; avec brides de fixation,  
Vissage de l'adaptateur de montage (209-123)  
La distance entre les adaptateurs de montage sous la barrette à bornes doit être env. de 25 à 30 mm)



Barrette à bornes ; avec bride de fixation ; sur rail DIN 35



Barrettes à bornes avec bride de fixation, pour vis et autres fixations, diamètre de trou de fixation Ø 3,2 mm (avec pied de montage réf. 209-123 pour rail DIN TS 35)

## Repérage



Repérage par bandes adhésives



Marquage par impression directe (sur demande)