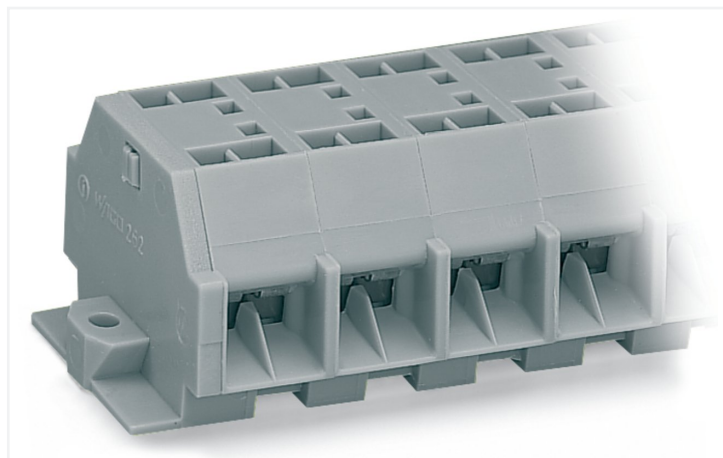


## Fiche technique | Référence: 262-204

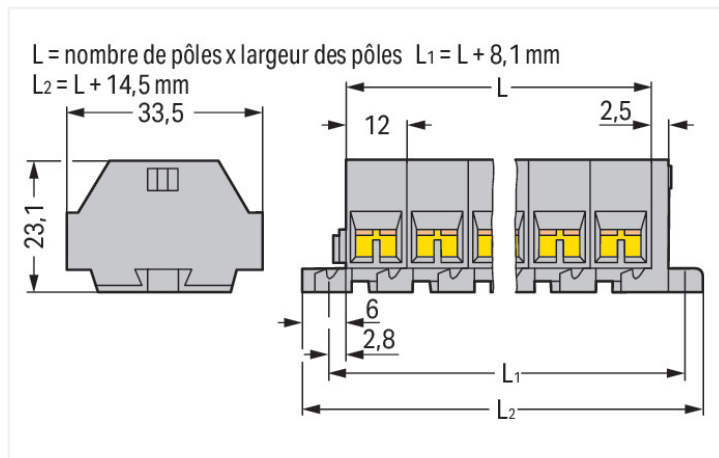
Barrette à bornes pour 4 conducteurs; sans poussoir; Avec brides de fixation; 4 pôles; pour vis et fixation similaire; Trou de fixation Ø 3,2 mm; 4 mm<sup>2</sup>; CAGE CLAMP®; 4,00 mm<sup>2</sup>; gris

<https://www.wago.com/262-204>



Couleur: ■ gris

Identique à la figure



Dimensions en mm

### Borne de passage série 262, gris

La borne de passage au numéro d'article 262-204, permet un branchement rapide et irréprochable. Pour les applications industrielles ou les installations dans les bâtiments : les bornes de passage sur rail sont idéales pour connecter les câbles électriques rapidement et en toute sécurité. Selon le modèle, elles conviennent tant pour le câblage de passage traditionnel que pour la distribution de potentiels. Ces bornes sur rail MINI à la tension nominale de 690 V sont valables pour des courants électriques allant jusqu'à 32 A. Cette borne de passage nécessite une longueur de dénudage comprise entre 9 et 10 mm pour la connexion au conducteur. Ce produit utilise la technologie CAGE CLAMP®. La connexion universelle, aujourd'hui connue sous le nom de CAGE CLAMP®, répond aux exigences industrielles en matière de connexion électrique et de technologie de raccordement. Cette borne de passage est adaptée aux sections de conducteur de 0,08 mm<sup>2</sup> à 4 mm<sup>2</sup> en fonction du type de câble. Le boîtier gris en Polyamide (PA66) assure l'isolation. Ces bornes sur rail MINI sont actionnées par un outil de manipulation. Le câblage latéral permet de connecter des câbles en cuivre.

### Données électriques

#### Données de référence selon CEI/EN

Tension de référence (III / 3)	690 V
Tension assignée de tenue aux chocs (III / 3)	8 kV
Courant de référence	32 A
Légende Données de référence	(III / 3) ≙ Catégorie de surtension III / degré de pollution 3

#### Données d'approbation selon

#### UL 1059

Use group	B	C	D
Tension de référence	300 V	300 V	300 V
Courant de référence	20 A	20 A	10 A

#### Données d'approbation selon

#### CSA 22.2 No 158

Use group	B	C	D
Tension de référence	600 V	300 V	600 V
Courant de référence	5 A	25 A	5 A

### Données de raccordement

Points de serrage	16
Nombre total des potentiels	4
nombre des niveaux	1

#### Connexion 1

Technique de connexion	CAGE CLAMP®
Type d'actionnement	Outil de manipulation
Matière plastique conducteur raccordable	Cuivre
Conducteur rigide	0,08 ... 4 mm <sup>2</sup> / 28 ... 12 AWG
Conducteur souple	0,08 ... 4 mm <sup>2</sup> / 28 ... 12 AWG
Longueur de dénudage	9 ... 10 mm / 0.35 ... 0.39 inch
Nombre de pôles	4

## Connexion 1

Sens du câblage

Câblage latéral

## Données géométriques

Largeur	62,4 mm / 2.57 inch
Hauteur utile	23,1 mm / 0.909 inch
Profondeur	33,5 mm / 1.319 inch
Largeur du module	12 mm / 0.472 inch

## Données mécaniques

Mode de construction	forme horizontale
Type de fixation	Bride de fixation
Niveau de repérage	Repérage latéral

## Données du matériau

Remarque Données du matériau	<a href="#">Vous trouverez ici des informations sur les spécifications de matériel</a>
Couleur	gris
Groupe du matériau isolant	I
Matière isolante Boîtier principal	Polyamide (PA66)
Classe d'inflammabilité selon UL94	V0
Charge calorifique	0,499 MJ
Sans halogène	Oui
Poids	29,2 g

## Données commerciales

Product Group	9 (Bornes mini)
eCl@ss 10.0	27-14-11-06
eCl@ss 9.0	27-14-11-06
ETIM 9.0	EC001284
ETIM 8.0	EC001284
Unité d'emb. (SUE)	100 pce(s)
Type d'emballage	Carton
Pays d'origine	DE
GTIN	4044918639316
Numéro du tarif douanier	8536901000

## Conformité environnementale du produit

État de conformité RoHS	Compliant, No Exemption
-------------------------	-------------------------

## Approbations / certificats

### Homologations générales



Homologation	Norme	Nom du certificat
CCA DEKRA Certification B.V.	EN 60998	NTR NL 7661
CSA DEKRA Certification B.V.	C22.2	70010891
KEMA/KEUR DEKRA Certification B.V.	EN 60998	71-102644

### Homologations générales

UR Underwriters Laboratories Inc.	UL 1059	E45172
---	---------	--------

Déclarations de conformité et de fabricant

Homologation	Norme	Nom du certificat
EU-Declaration of Conformity WAGO GmbH & Co. KG	-	-
UK-Declaration of Conformity WAGO GmbH & Co. KG	-	-

Homologations pour le secteur marine



Homologation	Norme	Nom du certificat
ABS American Bureau of Shipping	-	19-HG1869868-PDA
BV Bureau Veritas S.A.	EN 60947	07436/F0 BV
DNV GL Det Norske Veritas, Germanischer Lloyd	-	TAE00001V2
LR Lloyds Register	IEC 60998	LR22173030TA

Téléchargements

Conformité environnementale du produit

Recherche de conformité

Environmental Product Compliance 262-204



Documentation

Informations complémentaires

Technical Section

pdf  
2246.92 KB



Texte complémentaire

262-204

19.02.2019

xml  
3.10 KB



262-204

17.08.2017

doc  
24.50 KB



Données CAD/CAE

Données CAD

2D/3D Models 262-204



Données CAE

EPLAN Data Portal  
262-204



WSCAD Universe  
262-204



ZUKEN Portal 262-204



## 1 Produits correspondants

### 1.1 Accessoires en option

#### 1.1.1 Contact de pontage

##### 1.1.1.1 Contact de pontage



**Réf: 262-402**

Contact de pontage; pour introduction du conducteur; 2 raccords; isolé; gris

### 1.1.3 Montage

#### 1.1.3.1 Matériel de montage



**Réf: 209-137**

Adaptateur de montage; utilisable comme butée d'arrêt; Largeur 6,5 mm; gris



**Réf: 209-123**

Pied de montage avec vis; vissage possible sur bornes avec bride de fixation; Largeur 6,4 mm; gris

### 1.1.4 Outil

#### 1.1.4.1 Outil de manipulation



**Réf: 210-658**

Outil de manipulation; Lame 3,5 x 0,5 mm; avec tige partiellement isolée; Coudé; court; multicolore



**Réf: 210-657**

Outil de manipulation; Lame 3,5 x 0,5 mm; avec tige partiellement isolée; court; multicolore



**Réf: 210-720**

Outil de manipulation; Lame 3,5 x 0,5 mm; avec tige partiellement isolée; multicolore

### 1.1.5 Repérage

#### 1.1.5.1 Bande de repérage



**Réf: 210-833**

Bandes de marquage; 25 m sur rouleau; Largeur 6 mm; vierge; autocollant; blanc

### 1.1.6 Tester et mesurer

#### 1.1.6.1 Accessoire de test

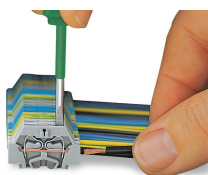


**Réf: 249-140**

Module fiche de contrôle; sans pied de fixation; modulaires; pour bornes à 4 conducteurs; gris

## Indications de manipulation

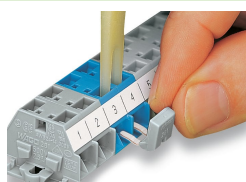
### Raccorder le conducteur



#### Connexion CAGE CLAMP®

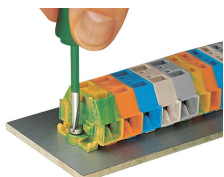
Raccordement du conducteur.  
Pour les conducteurs munis d'embouts d'extrémité, il faut choisir une borne acceptant une section nominale de taille supérieure.

## Pontage

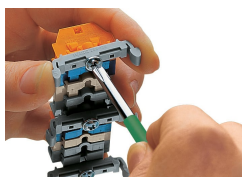


Pontage avec un peigne de pontage

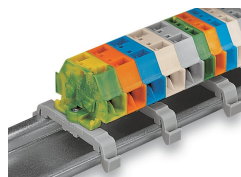
## Montage



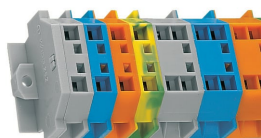
Barrette à bornes avec brides de fixation, à visser



Barrettes à bornes ; avec brides de fixation,  
Vissage de l'adaptateur de montage (209-123)  
La distance entre les adaptateurs de montage sous la barrette à bornes doit être env. de 25 à 30 mm)



Barrette à bornes ; avec bride de fixation ; sur rail DIN 35



Barrettes à bornes avec bride de fixation, pour vis et autres fixations, diamètre de trou de fixation Ø 3,2 mm (avec pied de montage réf. 209-123 pour rail DIN TS 35)

## Repérage



Repérage par bandes adhésives



Marquage par impression directe (sur demande)