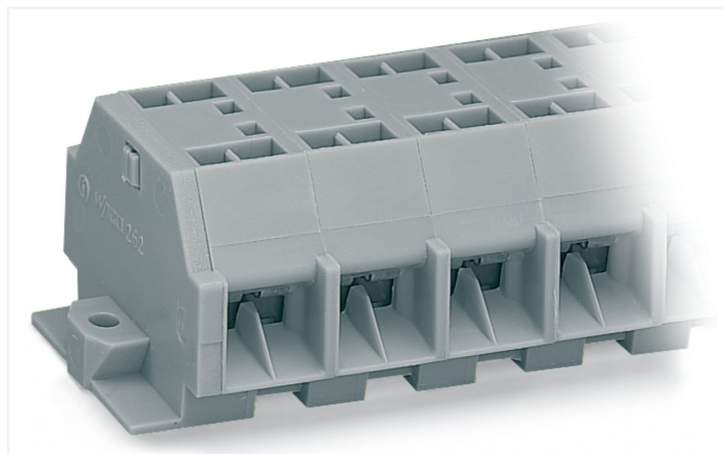


## Fiche technique | Référence: 262-208

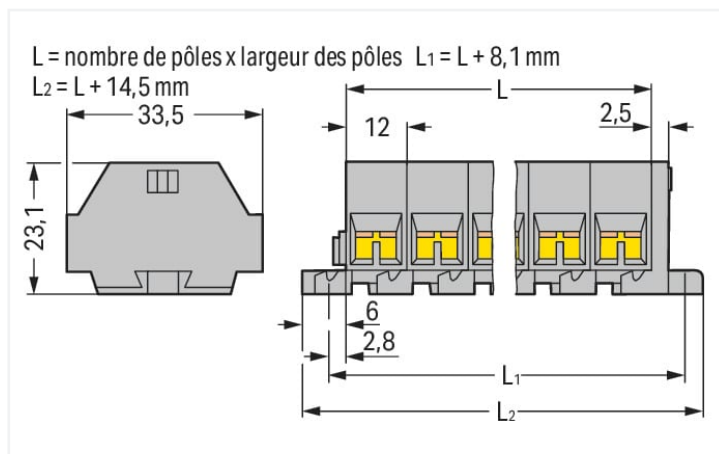
Barrette à bornes pour 4 conducteurs; sans poussoir; Avec brides de fixation; 8 pôles; pour vis et fixation similaire; Trou de fixation Ø 3,2 mm; 4 mm<sup>2</sup>; CAGE CLAMP®; 4,00 mm<sup>2</sup>; gris

<https://www.wago.com/262-208>



Couleur: ■ gris

Identique à la figure



Dimensions en mm

### Données électriques

#### Données de référence selon CEI/EN

Tension de référence (III / 3)	630 V
Tension assignée de tenue aux chocs (III / 3)	8 kV
Courant de référence	32 A
Légende Données de référence	(III / 3) Δ Catégorie de surtension III / degré de pollution 3

#### Données d'approbation selon

#### UL 1059

Use group	B	C	D
Tension de référence	300 V	300 V	300 V
Courant de référence	20 A	20 A	10 A

#### Données d'approbation selon

#### CSA 22.2 No 158

Use group	B	C	D
Tension de référence	600 V	300 V	600 V
Courant de référence	5 A	25 A	5 A

### Données de raccordement

Points de serrage	32
Nombre total des potentiels	8
nombre des niveaux	1

#### Connexion 1

Technique de connexion	CAGE CLAMP®
Type d'actionnement	Outil de manipulation
Matière plastique conducteur raccordable	Cuivre
Conducteur rigide	0,08 ... 4 mm <sup>2</sup> / 28 ... 12 AWG
Conducteur souple	0,08 ... 4 mm <sup>2</sup> / 28 ... 12 AWG
Longueur de dénudage	9 ... 10 mm / 0.35 ... 0.39 inch
Nombre de pôles	8
Sens du câblage	Câblage latéral

## Données géométriques

Largeur	110,4 mm / 4.346 inch
Hauteur utile	23,1 mm / 0.909 inch
Profondeur	33,5 mm / 1.319 inch
Largeur du module	12 mm / 0.472 inch

## Données mécaniques

Mode de construction	forme horizontale
Type de fixation	Bride de fixation
Niveau de repérage	Repérage latéral

## Données du matériau

Remarque Données du matériau	<a href="#">Vous trouverez ici des informations sur les spécifications de matériel</a>
Couleur	gris
Groupe du matériau isolant	I
Matière isolante Boîtier principal	Polyamide (PA66)
Classe d'inflammabilité selon UL94	V0
Charge calorifique	0,944 MJ
Sans halogène	Oui
Poids	56,8 g

## Données commerciales

Product Group	9 (Bornes mini)
eCl@ss 10.0	27-14-11-06
eCl@ss 9.0	27-14-11-06
ETIM 9.0	EC001284
ETIM 8.0	EC001284
Unité d'emb. (SUE)	50 pce(s)
Type d'emballage	Carton
Pays d'origine	DE
GTIN	4044918639361
Numéro du tarif douanier	85369010000

## Conformité environnementale du produit

État de conformité RoHS	Compliant, No Exemption
-------------------------	-------------------------

## Approbations / certificats

## Homologations générales



Homologation	Norme	Nom du certificat
CCA DEKRA Certification B.V.	EN 60998	NTR NL 7661
CSA DEKRA Certification B.V.	C22.2	70010891
KEMA/KEUR DEKRA Certification B.V.	EN 60998	71-102644
UR Underwriters Laboratories Inc.	UL 1059	E45172

## Déclarations de conformité et de fabricant

Homologation	Norme	Nom du certificat
EU-Declaration of Conformity WAGO GmbH & Co. KG	-	-
UK-Declaration of Conformity WAGO GmbH & Co. KG	-	-

Homologations pour le secteur marine



Homologation	Norme	Nom du certificat
ABS American Bureau of Ship- ping	-	19-HG1869868-PDA
BV Bureau Veritas S.A.	EN 60947	07436/F0 BV
DNV GL Det Norske Veritas, Ger- manischer Lloyd	-	TAE00001V2
LR Lloyds Register	IEC 60998	LR22173030TA

Téléchargements

Conformité environnementale du produit

Recherche de conformité	
Environmental Product Compliance 262-208	<a href="#">↓</a>

Documentation

Informations complémentaires		
Technical Section	pdf 2246.92 KB	<a href="#">↓</a>

Texte complémentaire				
262-208	17.08.2017	doc 25.00 KB	<a href="#">↓</a>	
262-208	19.02.2019	xml 3.10 KB	<a href="#">↓</a>	

Données CAD/CAE

Données CAD
2D/3D Models 262-208

Données CAE
EPLAN Data Portal 262-208
WSCAD Universe 262-208
ZUKEN Portal 262-208

## 1 Produits correspondants

### 1.1 Accessoires en option

#### 1.1.1 Contact de pontage

##### 1.1.1.1 Contact de pontage



**Réf: 262-402**

Contact de pontage; pour introduction du conducteur; 2 raccords; isolé; gris

### 1.1.3 Montage

#### 1.1.3.1 Matériel de montage



**Réf: 209-137**

Adaptateur de montage; utilisable comme butée d'arrêt; Largeur 6,5 mm; gris



**Réf: 209-123**

Pied de montage avec vis; vissage possible sur bornes avec bride de fixation; Largeur 6,4 mm; gris

### 1.1.4 Outil

#### 1.1.4.1 Outil de manipulation



**Réf: 210-658**

Outil de manipulation; Lame 3,5 x 0,5 mm; avec tige partiellement isolée; Coudé; court; multicolore



**Réf: 210-657**

Outil de manipulation; Lame 3,5 x 0,5 mm; avec tige partiellement isolée; court; multicolore



**Réf: 210-720**

Outil de manipulation; Lame 3,5 x 0,5 mm; avec tige partiellement isolée; multicolore

### 1.1.5 Repérage

#### 1.1.5.1 Bande de repérage



**Réf: 210-833**

Bandes de marquage; 25 m sur rouleau; Largeur 6 mm; vierge; autocollant; blanc

### 1.1.6 Tester et mesurer

#### 1.1.6.1 Accessoire de test

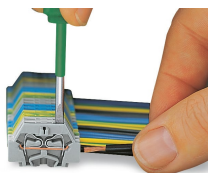


**Réf: 249-140**

Module fiche de contrôle; sans pied de fixation; modulaires; pour bornes à 4 conducteurs; gris

## Indications de manipulation

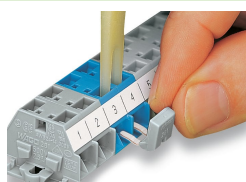
### Raccorder le conducteur



#### Connexion CAGE CLAMP®

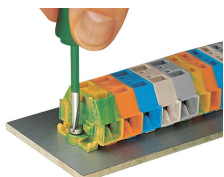
Raccordement du conducteur.  
Pour les conducteurs munis d'embouts d'extrémité, il faut choisir une borne acceptant une section nominale de taille supérieure.

## Pontage

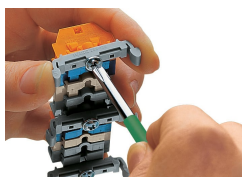


Pontage avec un peigne de pontage

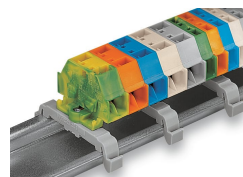
## Montage



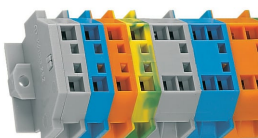
Barrette à bornes avec brides de fixation, à visser



Barrettes à bornes ; avec brides de fixation,  
Vissage de l'adaptateur de montage (209-123)  
La distance entre les adaptateurs de montage sous la barrette à bornes doit être env. de 25 à 30 mm)



Barrette à bornes ; avec bride de fixation ; sur rail DIN 35



Barrettes à bornes avec bride de fixation, pour vis et autres fixations, diamètre de trou de fixation Ø 3,2 mm (avec pied de montage réf. 209-123 pour rail DIN TS 35)

Repérage



Repérage par bandes adhésives



Marquage par impression directe (sur demande)