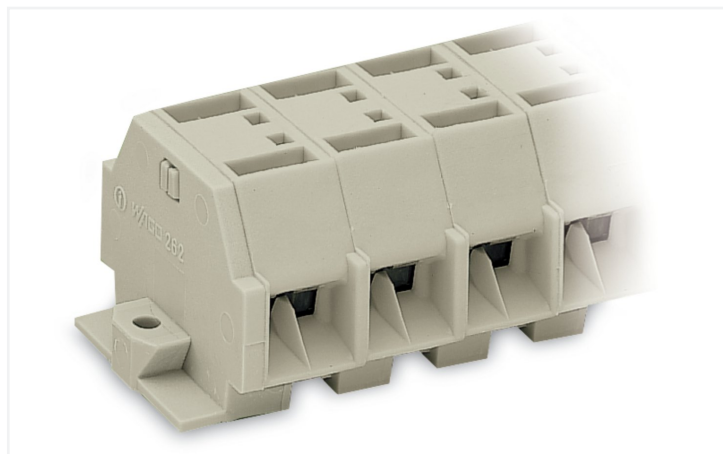


Fiche technique | Référence: 262-238

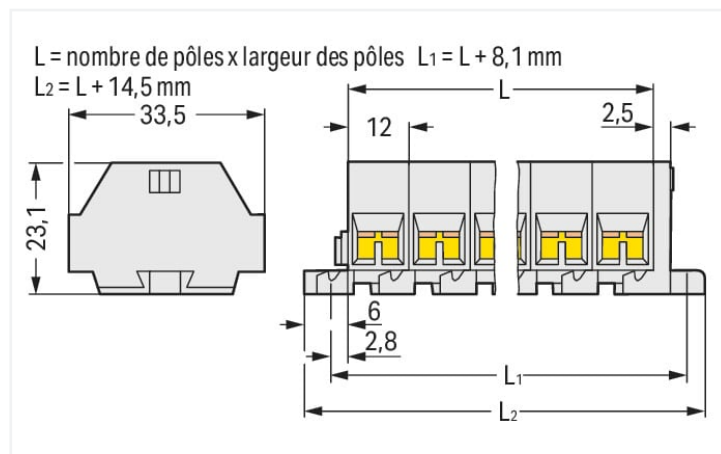
Barrette à bornes pour 4 conducteurs; sans poussoir; pour applications Ex e II; Avec brides de fixation; 8 pôles; pour vis et fixation similaire; Trou de fixation Ø 3,2 mm; 4 mm²; CAGE CLAMP®; 4,00 mm²; gris clair

<https://www.wago.com/262-238>



Couleur: ■ gris clair

Identique à la figure



Dimensions en mm

Borne de passage série 262, gris clair

La borne de passage portant le numéro d'article 262-238, permet une connexion rapide et sécurisée. Les bornes sur rail Mini sont le choix idéal pour les travaux dans des espaces restreints. Un large éventail d'options de montage et de manipulation assure une flexibilité maximale dans l'utilisation des bornes Mini. Elles s'adaptent ainsi parfaitement aux exigences spécifiques de chaque application. Une longueur de dénudage de 9 à 10 mm est nécessaire pour la connexion du conducteur de cette borne de passage. Ce produit utilise la technologie CAGE CLAMP®. La connexion universelle CAGE CLAMP® éprouvée et sans entretien permet de connecter tous types de conducteurs avec une cage à ressort, sans traitement préalable des conducteurs. Il n'est donc plus nécessaire de sertir des embouts d'extrémité. Cette borne de passage est adaptée aux sections de conducteur de 0,5 mm² à 4 mm² en fonction du type de câble. Le boîtier gris clair en Polyamide (PA66) assure l'isolation. Un outil de manipulation permet d'actionner ces bornes sur rail MINI. Des conducteurs en cuivre peuvent être connectés de manière idéale grâce à un câblage latéral.

Données électriques

EX-Données

Référence aux zones à risque d'explosion Voir téléchargements – Documentation – Informations complémentaires : Annexe technique ; Explications techniques

Tension de référence EN (Ex e II) 550 V

Courant de référence (Ex e II) 30 A

Données de raccordement

Points de serrage 32

Nombre total des potentiels 8

nombre des niveaux 1

Connexion 1

Technique de connexion CAGE CLAMP®

Type d'actionnement Outil de manipulation

Matière plastique conducteur raccordable Cuivre

Conducteur rigide 0,5 ... 4 mm² / 20 ... 12 AWG

Conducteur souple 0,5 ... 4 mm² / 20 ... 12 AWG

Longueur de dénudage 9 ... 10 mm / 0.35 ... 0.39 inch

Nombre de pôles 8

Sens du câblage Câblage latéral

Données géométriques

Largeur	110,5 mm / 4.35 inch
Hauteur utile	23,1 mm / 0.909 inch
Profondeur	33,5 mm / 1.319 inch
Largeur du module	12 mm / 0.472 inch

Données mécaniques

Mode de construction	forme horizontale
Type de fixation	Bride de fixation
Niveau de repérage	Repérage latéral

Données du matériau

Remarque Données du matériau	Vous trouverez ici des informations sur les spécifications de matériel
Couleur	gris clair
Groupe du matériau isolant	I
Matière isolante Boîtier principal	Polyamide (PA66)
Classe d'inflammabilité selon UL94	V0
Charge calorifique	0,944 MJ
Sans halogène	Oui
Poids	58,7 g

Données commerciales

eCl@ss 10.0	27-14-11-06
eCl@ss 9.0	27-14-11-06
ETIM 9.0	EC001284
ETIM 8.0	EC001284
Unité d'emb. (SUE)	50 pce(s)
Type d'emballage	Carton
Pays d'origine	DE
GTIN	4044918639088
Numéro du tarif douanier	85369010000

Conformité environnementale du produit

État de conformité RoHS	Compliant, No Exemption
-------------------------	-------------------------

Approbations / certificats

Homologations générales



Homologation	Norme	Nom du certificat
CSA DEKRA Certification B.V.	C22.2	70010891
UR Underwriters Laboratories Inc.	UL 1059	E45172

Déclarations de conformité et de fabricant

Homologation	Norme	Nom du certificat
ATEX-Attestation of Conformity WAGO GmbH & Co. KG	-	-

Homologations pour le secteur marine



Homologation	Norme	Nom du certificat
LR Lloyds Register	IEC 60998	LR22173030TA

Homologations pour milieux à risque d'explosion



Homologation	Norme	Nom du certificat
AEx UL International Germany GmbH c/o Physikalisch Technische Bundesanstalt	UL 60079	E185892 (AEx e II resp. Ex e II)
ATEX Physikalisch Technische Bundesanstalt (PTB)	EN 60079	PTB 98 ATEX 3125 U (II 2 G Ex eb IIC Gb bzw. I M 2 Ex eb I Mb)
CCC CNEX	GB/T 3836.3	2020312313000186 (Ex eb IIC Gb, Ex eb I Mb)
EAC Brjansker Zertifizierungs- stelle	TP TC 012/2011	RU C-DE.AM02. B.00127/19 (Ex e IIC Gb U)
IECEX Physikalisch Technische Bundesanstalt (PTB)	IEC 60079	IECEX PTB 04.0004U (Ex eb IIC Gb or Ex eb I Mb)
INMETRO TÜV Rheinland do Brasil Ltda.	IEC 60079	TÜV 12.1298 U

Téléchargements

Conformité environnementale du produit

Recherche de conformité

Environmental Product
Compliance 262-238



Documentation

Informations complémentaires

Technical Section pdf
2246.92 KB

Texte complémentaire

262-238	17.08.2017	doc 24.50 KB	
262-238	19.02.2019	xml 3.12 KB	

Données CAD/CAE

Données CAD

2D/3D Models 262-238

Données CAE

EPLAN Data Portal 262-238	
WSCAD Universe 262-238	
ZUKEN Portal 262-238	

1 Produits correspondants

1.1 Accessoires en option

1.1.1 Contact de pontage

1.1.1.1 Contact de pontage



Réf: 262-402

Contact de pontage; pour introduction du conducteur; 2 raccords; isolé; gris

1.1.3 Montage

1.1.3.1 Matériel de montage



Réf: 209-137

Adaptateur de montage; utilisable comme butée d'arrêt; Largeur 6,5 mm; gris



Réf: 209-123

Pied de montage avec vis; vissage possible sur bornes avec bride de fixation; Largeur 6,4 mm; gris

1.1.4 Outil

1.1.4.1 Outil de manipulation



Réf: 210-658

Outil de manipulation; Lame 3,5 x 0,5 mm; avec tige partiellement isolée; Coudé; court; multicolore



Réf: 210-657

Outil de manipulation; Lame 3,5 x 0,5 mm; avec tige partiellement isolée; court; multicolore



Réf: 210-720

Outil de manipulation; Lame 3,5 x 0,5 mm; avec tige partiellement isolée; multicolore

1.1.5 Repérage

1.1.5.1 Bande de repérage

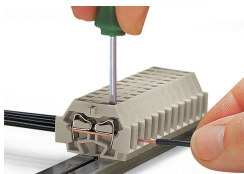


Réf: 210-833

Bandes de marquage; 25 m sur rouleau; Largeur 6 mm; vierge; autocollant; blanc

Indications de manipulation

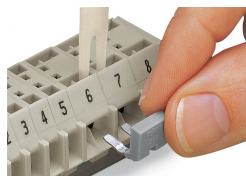
Raccorder le conducteur



Connexion CAGE CLAMP®

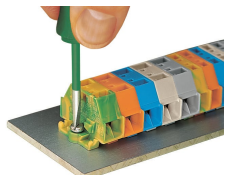
Raccordement du conducteur.

Pontage

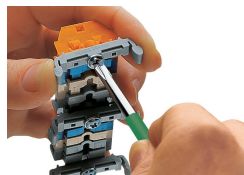


Pontage avec un peigne de pontage

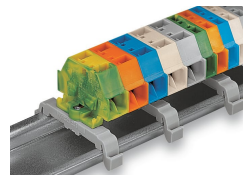
Montage



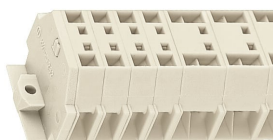
Barrette à bornes avec brides de fixation, à visser



Barrettes à bornes ; avec brides de fixation, Vissage de l'adaptateur de montage (209-123)
La distance entre les adaptateurs de montage sous la barrette à bornes doit être env. de 25 à 30 mm)

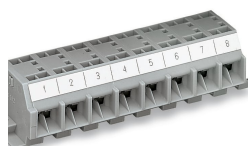


Barrette à bornes ; avec bride de fixation ; sur rail DIN 35



Barrettes à bornes avec bride de fixation, pour vis et autres fixations, diamètre de trou de fixation Ø 3,2 mm (avec pied de montage réf. 209-123 pour rail DIN TS 35)

Repérage



Repérage par bandes adhésives



Marquage par impression directe (sur demande)