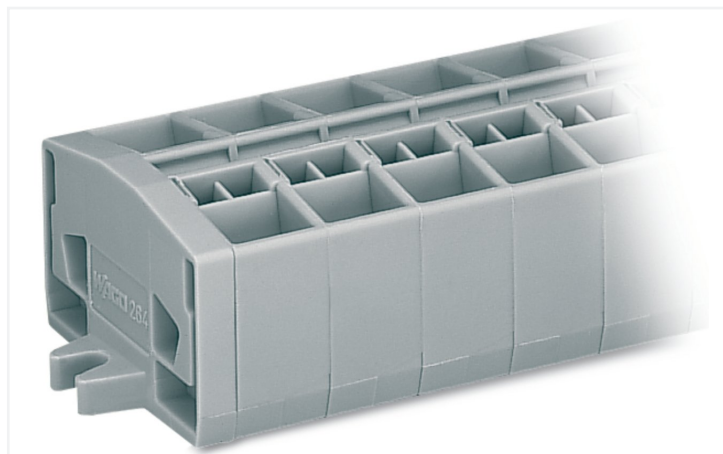


Fiche technique | Référence: 264-212

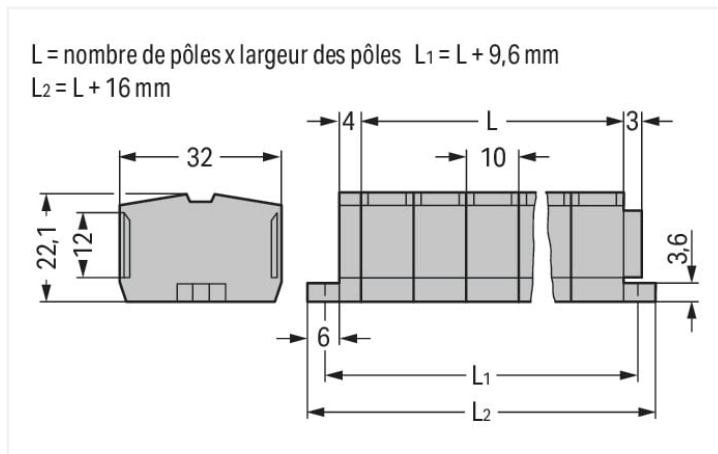
Barrette à bornes pour 4 conducteurs; sans poussoir; Avec brides de fixation; 12 pôles; pour vis et fixation similaire; Trou de fixation Ø 3,2 mm; 2,5 mm²; CAGE CLAMP®; 2,50 mm²; gris

<https://www.wago.com/264-212>



Couleur: ■ gris

Identique à la figure



Dimensions en mm

Données électriques

Données de référence selon CEI/EN

| | |
|---|--|
| Tension de référence (III / 3) | 800 V |
| Tension assignée de tenue aux chocs (III / 3) | 8 kV |
| Courant de référence | 24 A |
| Légende Données de référence | (III / 3) Δ Catégorie de surtension III / degré de pollution 3 |

Données d'approbation selon

UL 1059

| Use group | B | C | D |
|----------------------|-------|-------|---|
| Tension de référence | 600 V | 600 V | - |
| Courant de référence | 20 A | 20 A | - |

Données d'approbation selon

CSA 22.2 No 158

| Use group | B | C | D |
|----------------------|---|-------|---|
| Tension de référence | - | 600 V | - |
| Courant de référence | - | 20 A | - |

Données de raccordement

| | |
|-----------------------------|----|
| Points de serrage | 48 |
| Nombre total des potentiels | 12 |
| nombre des niveaux | 1 |

Connexion 1

| | |
|--|--|
| Technique de connexion | CAGE CLAMP® |
| Type d'actionnement | Outil de manipulation |
| Matière plastique conducteur raccordable | Cuivre |
| Conducteur rigide | 0,08 ... 2,5 mm ² / 28 ... 12 AWG |
| Conducteur souple | 0,08 ... 2,5 mm ² / 28 ... 12 AWG |
| Remarque (Section de conducteur) | 12 AWG : THHN, THWN |
| Longueur de dénudage | 8 ... 9 mm / 0,31 ... 0,35 inch |
| Nombre de pôles | 12 |
| Sens du câblage | Câblage frontal |

Données géométriques

| | |
|-------------------|---------------------|
| Largeur | 136 mm / 5.354 inch |
| Hauteur utile | 22,1 mm / 0.87 inch |
| Profondeur | 32 mm / 1.26 inch |
| Largeur du module | 10 mm / 0.394 inch |

Données mécaniques

| | |
|----------------------|-------------------|
| Mode de construction | forme horizontale |
| Type de fixation | Bride de fixation |
| Niveau de repérage | Repérage central |

Données du matériau

| | |
|------------------------------------|--|
| Remarque Données du matériau | Vous trouverez ici des informations sur les spécifications de matériel |
| Couleur | gris |
| Groupe du matériau isolant | I |
| Matière isolante Boîtier principal | Polyamide (PA66) |
| Classe d'inflammabilité selon UL94 | V0 |
| Charge calorifique | 1,425 MJ |
| Sans halogène | Oui |
| Poids | 78,2 g |

Conditions d'environnement

| | |
|------------------------------------|-----------------|
| Température d'utilisation | -35 ... +85 °C |
| Température d'utilisation continue | -60 ... +105 °C |

Données commerciales

| | |
|--------------------------|---------------|
| eCl@ss 10.0 | 27-14-11-06 |
| eCl@ss 9.0 | 27-14-11-06 |
| ETIM 9.0 | EC001284 |
| ETIM 8.0 | EC001284 |
| Unité d'emb. (SUE) | 25 pce(s) |
| Type d'emballage | Carton |
| Pays d'origine | DE |
| GTIN | 4044918418768 |
| Numéro du tarif douanier | 85369010000 |

Conformité environnementale du produit

| | |
|-------------------------|-------------------------|
| État de conformité RoHS | Compliant, No Exemption |
|-------------------------|-------------------------|

Approbations / certificats

Homologations générales



| Homologation | Norme | Nom du certificat |
|---------------------------------|----------|-------------------|
| CB DEKRA Certification B.V. | EN 60998 | NL-49768 |
| CCA DEKRA Certification B.V. | EN 60998 | NTR NL-7342 |
| CCA DEKRA Certification B.V. | EN 60998 | 2175624.01 |

Homologations générales

| | | |
|--------------------------------------|---------|----------|
| CSA DEKRA Certification B.V. | C22.2 | 70010891 |
| UR Underwriters Laboratories Inc. | UL 1059 | E45172 |

Déclarations de conformité et de fabricant

| Homologation | Norme | Nom du certificat |
|--|-------|-------------------|
| EU-Declaration of Conformity WAGO GmbH & Co. KG | - | - |
| UK-Declaration of Conformity WAGO GmbH & Co. KG | - | - |

Homologations pour le secteur marine



| Homologation | Norme | Nom du certificat |
|--|-----------|-------------------|
| ABS American Bureau of Shipping | - | 19-HG1869868-PDA |
| DNV GL Det Norske Veritas, Germanischer Lloyd | - | TAE00001V2 |
| LR Lloyds Register | IEC 60998 | LR22173030TA |

Téléchargements

Conformité environnementale du produit

Recherche de conformité

Environmental Product Compliance 264-212



Documentation

Informations complémentaires

Technical Section

pdf
2246.92 KB



Texte complémentaire

264-212

19.02.2019

xml
3.22 KB



264-212

14.06.2017

doc
24.50 KB



Données CAD/CAE

Données CAD

2D/3D Models 264-212



Données CAE

EPLAN Data Portal
264-212



WSCAD Universe
264-212



ZUKEN Portal 264-212



1 Produits correspondants

1.1 Accessoires en option

1.1.1 Contact de pontage

1.1.1.1 Contact de pontage



Réf.: 280-492

Contact de pontage; 2 raccords; isolé; gris

Réf.: 264-402

Contact de pontage; pour introduction du conducteur; 2 raccords; isolé; gris

1.1.3 Montage

1.1.3.1 Capot de protection



Réf.: 709-153

Profil de recouvrement; typ. 1; approprié au support pour capot type 1; longueur 1 m; transparent

1.1.3.2 Support de capot de protection



Réf.: 709-167

porteur du profil de recouvrement; typ. 1; avec vis de verrouillage et de fixation et avec boulon; pour bornes sur rail série 279 jusqu'à 282, 880; pour Mini-bornes sur rail, série 264; pour bornes pour capteurs et actionneurs, série 270; gris

1.1.4 Outil

1.1.4.1 Outil de manipulation



Réf.: 209-130

Outil de manipulation; à partir de matière isolante; 1 raccord; pour série 264 (1 / 2 prises), séries 280, 281 (jusqu'à 3 prises); naturel

Réf.: 280-432

Outil de manipulation; à partir de matière isolante; 2 raccords; blanc

Réf.: 210-658

Outil de manipulation; lame 3,5 x 0,5 mm; avec tige partiellement isolée; Coudé; court; multicolore

Réf.: 210-657

Outil de manipulation; lame 3,5 x 0,5 mm; avec tige partiellement isolée; court; multicolore



Réf.: 210-720

Outil de manipulation; lame 3,5 x 0,5 mm; avec tige partiellement isolée; multicolore

1.1.5 Repérage

1.1.5.1 Étiquette de marquage



Réf.: 248-501

Carte de repérage mini WSB; en carte; non extensible; vierge; encliquetable; blanc



Réf.: 248-501/000-006

Carte de repérage mini WSB; en carte; non extensible; vierge; encliquetable; bleu



Réf.: 248-501/000-007

Carte de repérage mini WSB; en carte; non extensible; vierge; encliquetable; gris



Réf.: 248-501/000-002

Carte de repérage mini WSB; en carte; non extensible; vierge; encliquetable; jaune



Réf.: 248-501/000-012

Carte de repérage mini WSB; en carte; non extensible; vierge; encliquetable; orange



Réf.: 248-501/000-005

Carte de repérage mini WSB; en carte; non extensible; vierge; encliquetable; rouge



Réf.: 248-501/000-023

Carte de repérage mini WSB; en carte; non extensible; vierge; encliquetable; vert



Réf.: 248-501/000-017

Carte de repérage mini WSB; en carte; non extensible; vierge; encliquetable; vert clair



Réf.: 248-501/000-024

Carte de repérage mini WSB; en carte; non extensible; vierge; encliquetable; violet

Réf.: 2009-145

Mini-WSB Inline; pour Smart Printer; 1700 pièces sur rouleau; extensible 5 - 5,2 MM; vierge; encliquetable; blanc

Réf.: 2009-145/000-006

Mini-WSB Inline; pour Smart Printer; 1700 pièces sur rouleau; extensible 5 - 5,2 MM; vierge; encliquetable; bleu

Réf.: 2009-145/000-007

Mini-WSB Inline; pour Smart Printer; 1700 pièces sur rouleau; extensible 5 - 5,2 MM; vierge; encliquetable; gris

Réf.: 2009-145/000-002

Mini-WSB Inline; pour Smart Printer; 1700 pièces sur rouleau; extensible 5 - 5,2 MM; vierge; encliquetable; jaune

Réf.: 2009-145/000-012

Mini-WSB Inline; pour Smart Printer; 1700 pièces sur rouleau; extensible 5 - 5,2 MM; vierge; encliquetable; orange

Réf.: 2009-145/000-005

Mini-WSB Inline; pour Smart Printer; 1700 pièces sur rouleau; extensible 5 - 5,2 MM; vierge; encliquetable; rouge

Réf.: 2009-145/000-023

Mini-WSB Inline; pour Smart Printer; 1700 pièces sur rouleau; extensible 5 - 5,2 MM; vierge; encliquetable; vert

Réf.: 2009-145/000-024

Mini-WSB Inline; pour Smart Printer; 1700 pièces sur rouleau; extensible 5 - 5,2 MM; vierge; encliquetable; violet

1.1.6 Tester et mesurer

1.1.6.1 Accessoire de test



Réf.: 210-136

Fiche de contrôle; Ø 2 mm; avec câble de longueur 500 mm; rouge

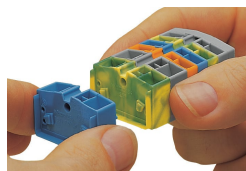


Réf.: 249-139

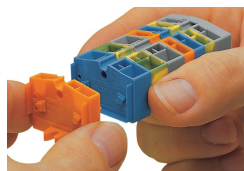
Module fiche de contrôle; sans pied de fixation; modulaires; pour bornes à 4 conducteurs; gris

Indications de manipulation

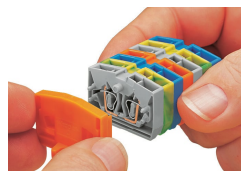
Montage



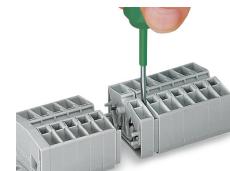
Assemblage de bornes modulaires en barrettes à bornes



Montage d'une « borne d'extrémité » avec bride de fixation



Montage de la plaque d'extrémité



Démontage d'une barrette à bornes

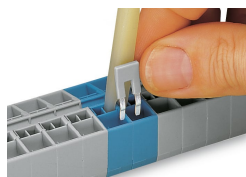
Raccorder le conducteur



Connexion CAGE CLAMP®

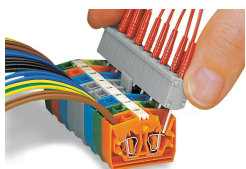
Raccordement du conducteur.
En utilisant des conducteurs de section nominale avec des embouts d'extrémité, il faut prendre à chaque fois la section de conducteur directement inférieure.

Pontage

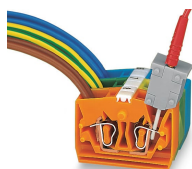


Pontage avec un peigne de pontage

Tester



Contact direct, sur le ressort de la connexion CAGE CLAMP®, le courant nominal est limité à 0,5 A et la tension de test maximale à 48 V ; les broches de test ne sont pas protégées contre les contacts.



Connexion CAGE CLAMP® sur rail conducteur - courant nominal max. 6 A ; La connexion CAGE CLAMP® serre des contacts de test individuels. La tension de test maximale est 400 V.



Barrettes à bornes complètes avec brides de fixation, se composant de :

- Plaque de séparation avec bride de fixation
- Bornes centrales
- Borne d'extrémité avec bride de fixation



Barrette à bornes avec brides de fixation, à visser

Repérage



Marquage avec système de repérage rapide Mini-WSB