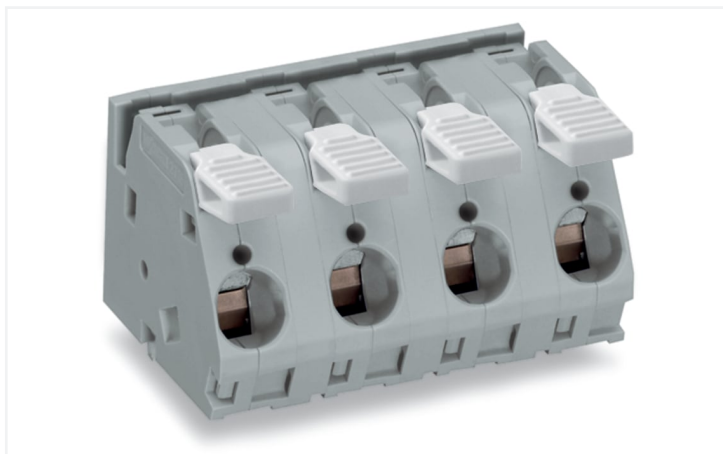


Fiche technique | Référence: 2716-256

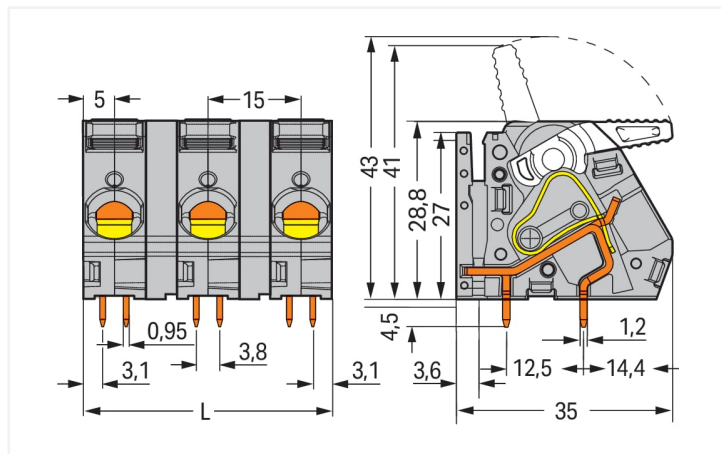
Borne pour circuits imprimés; Levier; 16 mm²; Pas 15 mm; 6 pôles; CAGE CLAMP®; Possibilité de pontage; 16,00 mm²; gris

<https://www.wago.com/2716-256>



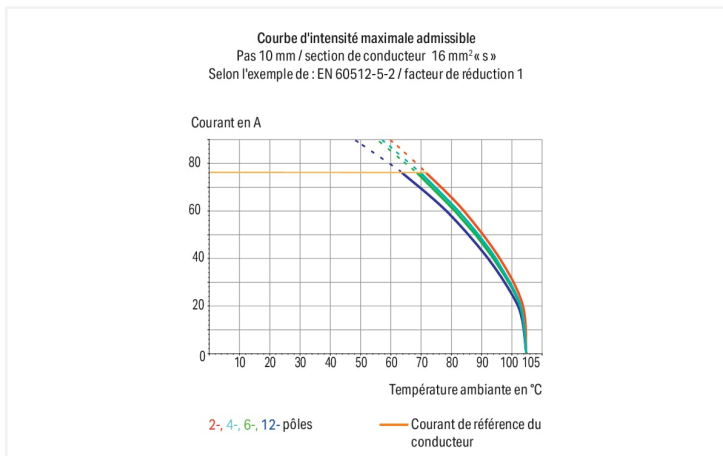
Couleur: ■ gris

Identique à la figure



Dimensions en mm

L = (nombre de pôles x pas) - 5 mm



Borne pour circuits imprimés série 2716 avec dimensions de la goupille de soudage 0,95 x 1,2 mm

La borne pour circuits imprimés portant le numéro d'article 2716-256, assure un branchement facile et fiable. Optez pour une sécurité éprouvée lors de la conception de votre appareil : nos bornes pour circuits imprimés vous font profiter de possibilités d'utilisation multiples. Le courant et la tension nominaux sont des critères essentiels lors du choix de bornes pour circuits imprimés : ils fournissent des informations sur les domaines d'application possibles et les utilisations prévues. Pour ce produit, la tension nominale est de 1000 V et le courant nominal de 76 A – ce qui le rend également adapté aux dispositifs friands en énergie. Cette borne pour circuits imprimés nécessite une longueur de dénudage comprise entre 12 et 13 mm pour le raccordement au conducteur. Cet article utilise la technologie CAGE CLAMP®. La connexion universelle, aujourd'hui connue sous le nom de CAGE CLAMP®, répond aux exigences industrielles en matière de connexion électrique et de technologie de connexion. Les dimensions sont de largeur x hauteur x profondeur 85 x 33,3 x 35 mm. Cette borne pour circuits imprimés est adaptée aux sections de conducteur de 1,5 mm² à 16 mm² en fonction du type de câble. Les contacts sont en cuivre électrolytique (Cu), le boîtier gris en Polyamide (PA66) assure l'isolation et le crochet d'accroche est fait en un ressort en acier Chrome-Nickel (CrNi). De l'Étain a été employé dans la surface des contacts. Ces bornes pour circuits imprimés sont actionnées par un levier. Le soudage des bornes pour circuits imprimés se fait par procédé THT. Le conducteur est inséré à un angle de 30 ° par rapport au circuit imprimé. Les broches à souder, mesurant 0,95 x 1,2 mm et d'une longueur de 4,5 mm, sont disposées en ligne sur tout le bornier. Il y a quatre goupilles de soudage par potentiel.

Remarques

Variantes pour Ex i :

Borniers de couleurs panachées
Impression directe
D'autres variantes peuvent être demandées au service commercial de WAGO ou, si nécessaire, configurées sur <https://configurator.wago.com>.
Autres nombres de pôles
Autres couleurs

Données électriques

Données de référence selon	IEC/EN 60664-1		
Overvoltage category	III	III	II
Pollution degree	3	2	2
Tension de référence	800 V	1000 V	1000 V
Tension assignée de tenue aux chocs	8 kV	8 kV	8 kV
Courant de référence	76 A	76 A	76 A

Données d'approbation selon	UL 1059		
Use group	B	C	D
Tension de référence	600 V	600 V	-
Courant de référence	65 A	65 A	-

Données de raccordement

Points de serrage	6
Nombre total des potentiels	6
Nombre de types de connexion	1
nombre des niveaux	1
Nombre logements de pontage	1

Connexion 1

Technique de connexion	CAGE CLAMP®
Type d'actionnement	Levier
Conducteur rigide	1,5 ... 16 mm ² / 16 ... 6 AWG
Conducteur souple	1,5 ... 16 mm ² / 16 ... 6 AWG
Conducteurs souples ; avec embout d'extrémité isolé	1,5 ... 10 mm ²
Conducteurs souples ; avec embout d'extrémité sans isolation plastique	1,5 ... 10 mm ²
Longueur de dénudage	12 ... 13 mm / 0.47 ... 0.51 inch
Axe du conducteur au circuit imprimé	30 °
Nombre de pôles	6

Données géométriques

Pas	15 mm / 0.591 inch
Largeur	85 mm / 3.346 inch
Hauteur	33,3 mm / 1.311 inch
Hauteur utile	28,8 mm / 1.134 inch
Profondeur	35 mm / 1.378 inch
Longueur de la broche à souder	4,5 mm
Dimensions broche à souder	0,95 x 1,2 mm
Diamètre de perçage avec tolérance	1,6 ^(+0,1) mm

Contacts circuits imprimés

Contacts circuits imprimés	THT
Affectation broche à souder	en ligne sur tout le bornier
Nombre de broches à souder par potentiel	4

Données du matériau

Remarque Données du matériau	Vous trouverez ici des informations sur les spécifications de matériel
Couleur	gris
Groupe du matériau isolant	I
Matière isolante Boîtier principal	Polyamide (PA66)
Classe d'inflammabilité selon UL94	V0
Matériau des ressorts de serrage	Ressort en acier Chrome-Nickel (CrNi)
Matériau du contact	Cuivre électrolytique (E _{Cu})
Surface du contact	Étain
Charge calorifique	1,518 MJ
Poids	75,6 g

Conditions d'environnement

Plage de températures limites	-60 ... +105 °C
-------------------------------	-----------------

Données commerciales

Product Group	4 (brns circts impr et brns traversantes)
eCl@ss 10.0	27-44-04-01
eCl@ss 9.0	27-44-04-01
ETIM 9.0	EC002643
ETIM 8.0	EC002643
Unité d'emb. (SUE)	12 pce(s)
Type d'emballage	Carton
Pays d'origine	PL
GTIN	4045454739522
Numéro du tarif douanier	85369010000

Conformité environnementale du produit

État de conformité RoHS	Compliant, No Exemption
-------------------------	-------------------------

Approbations / certificats

Homologations générales



Homologation	Norme	Nom du certificat
CCA DEKRA Certification B.V.	EN 60947	NTR NL-7131
CSA DEKRA Certification B.V.	C22.2,C22.2 No. 158	1132097
cURus Underwriters Laboratories Inc.	UL 1059	E45172
KEMA/KEUR DEKRA Certification B.V.	EN 60947	71-117512

Téléchargements

Conformité environnementale du produit

Recherche de conformité

Environmental Product Compliance 2716-256



Documentation

Informations complémentaires

Technical Section

03.04.2019

pdf

2027.26 KB



Données CAD/CAE

Données CAD

2D/3D Models
2716-256



Données CAE

ZUKEN Portal
2716-256



PCB Design

Symbol and Footprint
via SamacSys
2716-256



Symbol and Footprint
via Ultra Librarian
2716-256



1 Produits correspondants

1.1 Accessoires en option

1.1.1 Contact de pontage

1.1.1.1 Contact de pontage



Réf.: 745-631

Contact de pontage; 2 raccords; blank; couleurs argent



Réf.: 745-632

Contact de pontage; 2 raccords; couleurs argent



Réf.: 745-633

Contact de pontage; 3 raccords; blank; couleurs argent



Réf.: 745-634

Contact de pontage; 4 raccords; couleurs argent



Réf.: 745-635

Contact de pontage; 5 raccords; blank; couleurs argent

1.1.3 Tester et mesurer

1.1.3.1 Accessoire de test

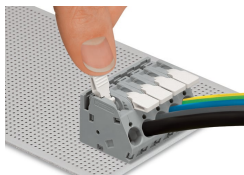


Réf: 210-136

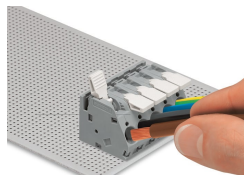
Fiche de contrôle; Ø 2 mm; avec câble de longueur 500 mm; rouge

Indications de manipulation

Raccorder le conducteur

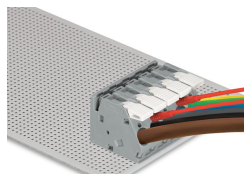


Ouvrir le point de serrage – Ouvrir le levier de manipulation jusqu'en butée – Séries 2706 et 2716.



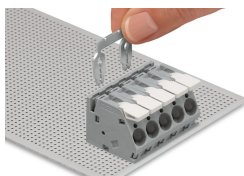
Connexion/Déconnexion des conducteurs – séries 2706 et 2716

Tester

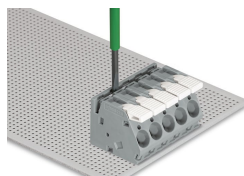


Tester avec fiche de contrôle – Séries 2706 et 2716

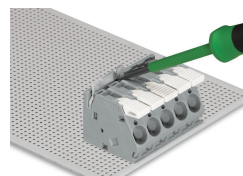
Pontage



Insertion du peigne de pontage



Peigne de pontage à enfoncer jusqu'à la butée d'arrêt avec un outil de manipulation – séries 2706 et 2716



Retrait du peigne de pontage – soulever hors de la borne avec un tournevis – Séries 2706 et 2716.