

Fiche technique | Référence: 284-335

Plaque de recouvrement; épaisseur 1 mm; en combinaison avec les bornes pour 4 conducteurs, réf. 280-633; gris

<https://www.wago.com/284-335>



Couleur: ■ gris

Données géométriques

Largeur	1 mm / 0.039 inch
Hauteur	79 mm / 3.11 inch
Profondeur	26,5 mm / 1.043 inch

Données du matériau

Remarque Données du matériau	Vous trouverez ici des informations sur les spécifications de matériel
Couleur	gris
Groupe du matériau isolant	I
Matière isolante Boîtier principal	Polyamide (PA66)
Classe d'inflammabilité selon UL94	V0
Charge calorifique	0,056 MJ
Poids	1,9 g

Données commerciales

Product Group	1 (Bornes sur rail)
eCl@ss 10.0	27-14-11-33
eCl@ss 9.0	27-14-11-33
ETIM 9.0	EC000886
ETIM 8.0	EC000886
Unité d'emb. (SUE)	100 (25) pce(s)
Type d'emballage	Carton
Pays d'origine	CN
GTIN	4017332286848
Numéro du tarif douanier	85389099990

Conformité environnementale du produit

État de conformité RoHS

Compliant, No Exemption

Téléchargements**Conformité environnementale du produit**

Recherche de conformité

Environmental Product
Compliance 284-335**Documentation**

Informations complémentaires

Technical Section

pdf
2246.92 KB**Données CAD/CAE**

Données CAD

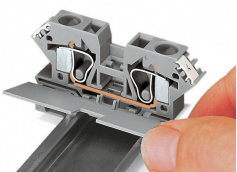
2D/3D Models 284-335



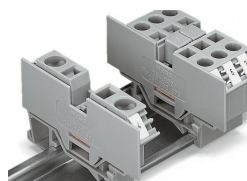
Données CAE

EPLAN Data Portal
284-335WSCAD Universe
284-335

ZUKEN Portal 284-335

**Indications de manipulation****Montage**

Encliqueter la(les) plaque(s) de recouvrement réductrice sur le côté ouvert de la borne.



Introduire aussi la(les) plaque(s) de recouvrement après la paroi arrière de la borne de section plus grande