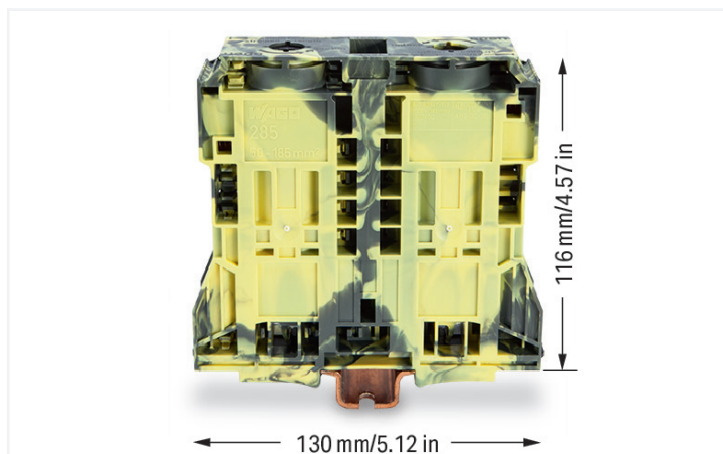


## Fiche technique | Référence: 285-1181

Borne de passage pour 2 conducteurs; 185 mm<sup>2</sup>; supports de marquage latéraux; uniquement sur rail 35 x 15; POWER CAGE CLAMP; 185,00 mm<sup>2</sup>; gris foncé-jaune

<https://www.wago.com/285-1181>



Couleur: ■ gris foncé-jaune

Borne de passage série 285 avec power cage clamp

Avec cette borne de passage, portant le numéro d'article 285-1181, la priorité est un raccordement plus rapide et en toute sécurité. Cette borne de passage nécessite une longueur de dénudage comprise entre 45 et 47 mm pour la connexion au conducteur. Ce produit se base sur la technologie POWER CAGE CLAMP. POWER CAGE CLAMP est la solution idéale pour le raccordement de grandes sections de conducteurs tout en sécurité et sans entretien. Ce système universel est applicable à tout type de conducteurs. Le point de serrage peut être verrouillé en position ouverte, facilitant ainsi la manipulation. Ni un prétraitement des conducteurs, tel que le sertissage d'embouts d'extrémité, ni l'utilisation d'une clé dynamométrique ne sont requis. Selon le type de câble, cette borne de passage s'adapte aux sections de conducteur allant de 50 mm<sup>2</sup> à 185 mm<sup>2</sup>. Le boîtier gris foncé-jaune en Polyamide (PA66) assure l'isolation. Les bornes de puissance sont conçues pour être montées en rail 35 x 15.

### Données électriques

Données de référence selon	IEC/EN 60947-7-1		
Overvoltage category	III	III	II
Pollution degree	3	2	2
Tension de référence	1000 V	-	-
Tension assignée de tenue aux chocs	12 kV	-	-
Courant de référence	353 A	-	-

Données de référence selon CEI/EN 2	
Tension de référence (III / 3) 2	1500 V
Tension assignée de tenue aux chocs (III / 3) 2	12 kV

Données d'approbation selon	UL 1059		
Use group	B	C	D
Tension de référence	600 V	600 V	-
Courant de référence	310 A	310 A	-

Données d'approbation selon	CSA 22.2 No 158		
Use group	B	C	D
Tension de référence	1000 V	1000 V	-
Courant de référence	310 A	-	-

Puissance dissipée	
Puissance dissipée, par pôle (Potentiel)	11.2148 W
Courant de référence I <sub>N</sub> pour l'indication de la puissance dissipée	353 A
Valeur de résistance pour l'indication de la puissance dissipée en fonction du courant	9e-005 Ω

Général	
Type de la tension 1	AC/DC
Type de la tension 2	DC

## Données de raccordement

Points de serrage	2
Nombre total des potentiels	1
nombre des niveaux	1
Nombre logements de pontage	2

## Connexion 1

Technique de connexion	POWER CAGE CLAMP
Type d'actionnement	Clé mâle à 6 pans ; 8mm
Matière plastique conducteur raccordable	Cuivre
Section nominale	185 mm <sup>2</sup> / 350 kcmil
Conducteur rigide	50 ... 185 mm <sup>2</sup> / 1/0 AWG ... 350 kcmil
conducteurs semi-rigides	50 ... 185 mm <sup>2</sup> / 1/0 AWG ... 350 kcmil
Conducteur souple	50 ... 185 mm <sup>2</sup> / 1/0 AWG ... 350 kcmil
Conducteurs souples ; avec embout d'extrémité isolé	50 ... 150 mm <sup>2</sup> / 1/0 AWG ... 300 kcmil
Conducteurs souples ; avec embout d'extrémité sans isolation plastique	50 ... 185 mm <sup>2</sup> / 1/0 AWG ... 350 kcmil
Longueur de dénudage	45 ... 47 mm / 1.77 ... 1.85 inch
Sens du câblage	Câblage latéral

## Données géométriques

Largeur	32 mm / 1.26 inch
Hauteur	130 mm / 5.118 inch
Prof. à partir du niveau supérieur du rail	116 mm / 4.567 inch

## Données mécaniques

Type de montage	Rail 35 x 15
Remarque montage	seulement sur rail DIN 35 x 15
Niveau de repérage	Repérage latéral

## Données du matériau

Remarque Données du matériau	<a href="#">Vous trouverez ici des informations sur les spécifications de matériel</a>
Couleur	gris foncé-jaune
Groupe du matériau isolant	I
Matière isolante Boîtier principal	Polyamide (PA66)
Classe d'inflammabilité selon UL94	V0
Charge calorifique	5,812 MJ
Poids	528,6 g

## Conditions d'environnement

Température d'utilisation	-35 ... +85 °C
Température d'utilisation continue	-60 ... +105 °C

## Données commerciales

eCl@ss 10.0	27-14-11-20
eCl@ss 9.0	27-14-11-20
ETIM 9.0	EC000897
ETIM 8.0	EC000897
Unité d'emb. (SUE)	5 pce(s)
Type d'emballage	Carton
Pays d'origine	DE
GTIN	4055143418508
Numéro du tarif douanier	85369010000

## Conformité environnementale du produit

État de conformité RoHS

Compliant, No Exemption

## Approbations / certificats

### Homologations générales



Homologation	Norme	Nom du certificat
CCA DEKRA Certification B.V.	EN 60947	NTR NL 7965
CSA DEKRA Certification B.V.	C22.2	154112
KEMA/KEUR DEKRA Certification B.V.	EN 60947	71-126013
UL Underwriters Laboratories Inc.	UL 1059	E45172

### Déclarations de conformité et de fabricant

Homologation	Norme	Nom du certificat
EU-Declaration of Conformity WAGO GmbH & Co. KG	-	-
UK-Declaration of Conformity WAGO GmbH & Co. KG	-	-

### Homologations pour le secteur marine



Homologation	Norme	Nom du certificat
ABS American Bureau of Shipping	EN 60947	20-HG1941090-PDA

## Téléchargements

### Conformité environnementale du produit

#### Recherche de conformité

Environmental Product  
Compliance 285-1181



## Documentation

### Informations complémentaires

Technical Section

pdf  
2246.92 KB



### Texte complémentaire

285-1181

19.02.2019

xml  
3.89 KB



285-1181

04.01.2018

doc  
25.50 KB



## Données CAD/CAE

## Données CAD

2D/3D Models  
285-1181



## Données CAE

EPLAN Data Portal  
285-1181



ZUKEN Portal  
285-1181



## 1 Produits correspondants

## 1.1 Accessoires en option

## 1.1.1 Borne de prélèvement de potentiel

## 1.1.1.1 Borne de prélèvement de potentiel

**Réf.: 285-1175**

Borne de prélèvement de potentiel; pour bornes de puissance 185 mm<sup>2</sup>; gris

## 1.1.2 Contact de pontage

## 1.1.2.1 Contact de pontage

**Réf.: 285-1171**

Contact de pontage; isolé; gris

## 1.1.3 Couvercle

## 1.1.3.1 Couvercle

**Réf.: 285-1178**

Couverture protectrice des doigts; sert de protection contre le contact accidentel des points de serrage sans conduit; pour bornes de puissance 185 mm<sup>2</sup>; jaune

## 1.1.4 Montage

## 1.1.4.1 Matériel de montage

**Réf.: 249-197**

Butée d'arrêt sans vis; Largeur de 14 mm; Pour rail 35 x 15 et 35 x 7,5; gris

**Réf.: 285-1179**

Élément de fixation; Pour bornes de puissance 18 mm<sup>2</sup>; orange

## 1.1.5 Obturateur de protection avec signalisation de danger

### 1.1.5.1 Couvercle



**Réf.: 285-1177**

Obturateur de protection avec signalisation de danger; avec signalisation de danger; jaune

**Réf.: 285-1176**

Obturateur de protection avec signalisation de danger; jaune

## 1.1.6 Outil

### 1.1.6.1 Outil de manipulation



**Réf.: 285-173**

Clé mâle à tête hexagonale; avec tige partiellement isolée; Module pour connexion supplémentaire et contrôle; vert

**Réf.: 285-172**

Clé mâle à tête hexagonale; avec tige partiellement isolée; vert

## 1.1.7 Rail

### 1.1.7.1 Matériel de montage



**Réf.: 210-118**

Rail acier; 35 x 15; épaisseur 2,3 mm; longueur 2 m; non perforé; d'après EN 60715; couleurs argent

**Réf.: 210-198**

Rail en cuivre; 35 x 15; épaisseur 2,3 mm; longueur 2 m; non perforé; d'après EN 60715; couleurs cuivre

## 1.1.8 Repérage

### 1.1.8.1 Bande de repérage



**Réf.: 2009-110**

Bandes de marquage; pour Smart Printer; sur rouleau; non extensible; vierge; encliquetable; blanc

### 1.1.8.2 Étiquette de marquage



**Réf.: 793-5501**

Carte de repérage WMB; en carte; largeur des bornes 5 - 17,5 mm; extensible 5 - 5,2 MM; vierge; encliquetable; blanc

**Réf.: 793-5501/000-006**

Carte de repérage WMB; en carte; largeur des bornes 5 - 17,5 mm; extensible 5 - 5,2 MM; vierge; encliquetable; bleu

**Réf.: 793-5501/000-007**

Carte de repérage WMB; en carte; largeur des bornes 5 - 17,5 mm; extensible 5 - 5,2 MM; vierge; encliquetable; gris

**Réf.: 793-5501/000-002**

Carte de repérage WMB; en carte; largeur des bornes 5 - 17,5 mm; extensible 5 - 5,2 MM; vierge; encliquetable; jaune



**Réf.: 793-5501/000-014**

Carte de repérage WMB; en carte; largeur des bornes 5 - 17,5 mm; extensible 5 - 5,2 MM; vierge; encliquetable; marron

**Réf.: 793-5501/000-012**

Carte de repérage WMB; en carte; largeur des bornes 5 - 17,5 mm; extensible 5 - 5,2 MM; vierge; encliquetable; orange

**Réf.: 793-5501/000-005**

Carte de repérage WMB; en carte; largeur des bornes 5 - 17,5 mm; extensible 5 - 5,2 MM; vierge; encliquetable; rouge

**Réf.: 793-5501/000-023**

Carte de repérage WMB; en carte; largeur des bornes 5 - 17,5 mm; extensible 5 - 5,2 MM; vierge; encliquetable; vert



**Réf.: 793-5501/000-017**

Carte de repérage WMB; en carte; largeur des bornes 5 - 17,5 mm; extensible 5 - 5,2 MM; vierge; encliquetable; vert clair

**Réf.: 793-5501/000-024**

Carte de repérage WMB; en carte; largeur des bornes 5 - 17,5 mm; extensible 5 - 5,2 MM; vierge; encliquetable; violet

**Réf.: 793-501**

Carte de repérage WMB; en carte; non extensible; vierge; encliquetable; blanc

**Réf.: 793-501/000-006**

Carte de repérage WMB; en carte; non extensible; vierge; encliquetable; bleu

### 1.1.8.2 Étiquette de marquage



Réf.: 793-501/000-007

Carte de repérage WMB; en carte; non extensible; vierge; encliquetable; gris



Réf.: 793-501/000-002

Carte de repérage WMB; en carte; non extensible; vierge; encliquetable; jaune



Réf.: 793-501/000-012

Carte de repérage WMB; en carte; non extensible; vierge; encliquetable; orange



Réf.: 793-501/000-005

Carte de repérage WMB; en carte; non extensible; vierge; encliquetable; rouge



Réf.: 793-501/000-023

Carte de repérage WMB; en carte; non extensible; vierge; encliquetable; vert



Réf.: 793-501/000-017

Carte de repérage WMB; en carte; non extensible; vierge; encliquetable; vert clair



Réf.: 793-501/000-024

Carte de repérage WMB; en carte; non extensible; vierge; encliquetable; violet



Réf.: 2009-115

WMB-Inline; pour Smart Printer; 1500 pièces sur rouleau; extensible 5 - 5,2 MM; vierge; encliquetable; blanc



Réf.: 2009-115/000-006

WMB-Inline; pour Smart Printer; 1500 pièces sur rouleau; extensible 5 - 5,2 MM; vierge; encliquetable; bleu



Réf.: 2009-115/000-007

WMB-Inline; pour Smart Printer; 1500 pièces sur rouleau; extensible 5 - 5,2 MM; vierge; encliquetable; gris



Réf.: 2009-115/000-002

WMB-Inline; pour Smart Printer; 1500 pièces sur rouleau; extensible 5 - 5,2 MM; vierge; encliquetable; jaune



Réf.: 2009-115/000-012

WMB-Inline; pour Smart Printer; 1500 pièces sur rouleau; extensible 5 - 5,2 MM; vierge; encliquetable; orange



Réf.: 2009-115/000-005

WMB-Inline; pour Smart Printer; 1500 pièces sur rouleau; extensible 5 - 5,2 MM; vierge; encliquetable; rouge



Réf.: 2009-115/000-023

WMB-Inline; pour Smart Printer; 1500 pièces sur rouleau; extensible 5 - 5,2 MM; vierge; encliquetable; vert



Réf.: 2009-115/000-017

WMB-Inline; pour Smart Printer; 1500 pièces sur rouleau; extensible 5 - 5,2 MM; vierge; encliquetable; vert clair



Réf.: 2009-115/000-024

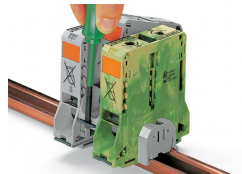
WMB-Inline; pour Smart Printer; 1500 pièces sur rouleau; extensible 5 - 5,2 MM; vierge; encliquetable; violet

### Indications de manipulation

#### Montage



Montage d'une borne sur le rail



Démontage de la borne du groupe

#### Raccorder le conducteur

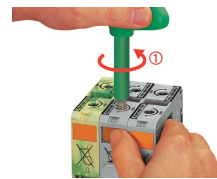


Pour une force de contact optimale :

- Plier le conducteur,
- Couper le conducteur (l'extrémité doit être droite !) et
- Dénuder le conducteur.

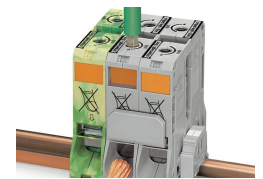


Merci de respecter la longueur de dénudage imprimée correspondante !



**Raccordement du conducteur – étape 1**

Tourner la clé à six pans dans le sens contraire des aiguilles d'une montre jusqu'en butée, puis appuyer sur le poussoir orange (fonction de blocage), le point de connexion reste ouvert.



**Raccordement du conducteur – étape 2**

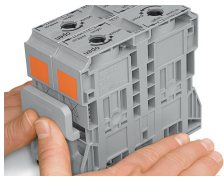
Introduire le conducteur dénudé dans le point de connexion jusqu'en butée et le maintenir dans cette position.



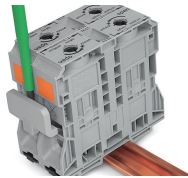
**Raccordement du conducteur – étape 3**

Tourner vers la gauche pour déverrouiller le ressort de serrage. La clé à six pans est libérée. Le conducteur est parfaitement serré.

## Pontage



Pontage de bornes adjacentes avec un contact de pontage horizontal au-dessus du point de connexion pour conducteur avant raccordement ; la section nominale est maintenue.

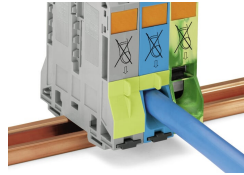


Déconnexion du contact de pontage avec l'outil de manipulation.

## Couvercle

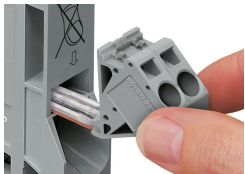


L'obturateur de protection avec signalisation de danger indique par exemple : Attention : système sous tension même après la déconnexion de l'interrupteur principal !



L'obturateur d'isolation jaune sert de protection contre le contact accidentel du logement de pontage et/ou des points de connexion sans conducteurs (divisibles).

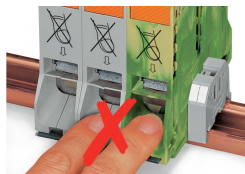
## Borne de prélèvement de potentiel



Prélèvement direct et sûr au point de l'alimentation ; l'enfichage de la borne de prélèvement s'effectue cage à ressort en position ouverte et sans conducteur.



## Sécurité

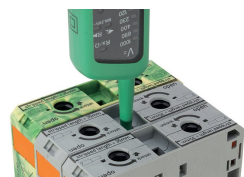


Attention : risque de blessure !  
Ne pas toucher l'ouverture d'introduction du conducteur !

## Tester

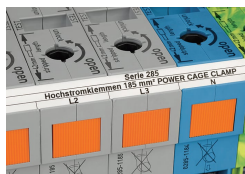


Contrôle avec fiche de contrôle de Ø 4 mm (ce produit ne fait pas partie de la gamme de produits WAGO – voir par ex. entreprise Multi-Contact Deutschland GmbH)



Tester Des mesures de tension peuvent être effectuées, par exemple avec le testeur de tension à 2 pôles (206-707).

## Repérage



En plus des repères WMB, on peut appliquer directement des bandes de repérage sur la borne 185 mm².