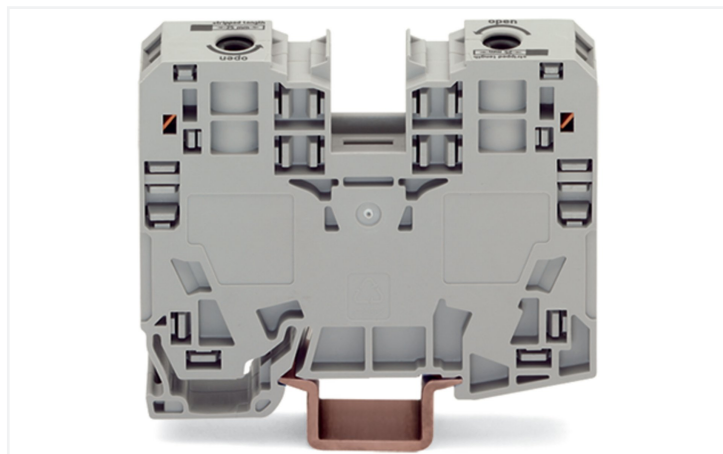


Fiche technique | Référence: 285-133

Borne de passage pour 2 conducteurs; 35 mm²; supports de marquage latéraux; uniquement sur rail 35 x 15; POWER CAGE CLAMP; 35,00 mm²; rouge

<https://www.wago.com/285-133>



Couleur: ■ rouge

Identique à la figure

Borne de passage série 285 avec power cage clamp

La borne de passage portant le numéro d'article 285-133, assure une connexion rapide et sécurisée. Cette borne de passage nécessite une longueur de dénudage comprise entre 25 mm pour le raccordement au conducteur. Ce produit utilise la technologie POWER CAGE CLAMP. POWER CAGE CLAMP est la connexion universelle fiable et sans entretien pour de grandes sections de conducteurs et convient pour la connexion de tous types de fils. Le point de serrage peut être verrouillé en position ouverte. Un prétraitement des conducteurs, par exemple par le sertissage d'embouts d'extrémité, ainsi que le recours à une clé dynamométrique ne sont pas nécessaires. Cette borne de passage est adaptée aux sections de conducteur de 6 mm² à 35 mm² en fonction du type de câble. Le boîtier rouge en Polyamide (PA66) garantit l'isolation. Le montage s'effectue en rail 35 x 15.

Données électriques

Données de référence selon	IEC/EN 60947-7-1		
Overvoltage category	III	III	II
Pollution degree	3	2	2
Tension de référence	1000 V	-	-
Tension assignée de tenue aux chocs	8 kV	-	-
Courant de référence	125 A	-	-

Données d'approbation selon	UL 1059		
Use group	B	C	D
Tension de référence	600 V	600 V	-
Courant de référence	115 A	115 A	-

Données d'approbation selon	CSA 22.2 No 158		
Use group	B	C	D
Tension de référence	600 V	600 V	-
Courant de référence	115 A	-	-

Puissance dissipée	
Puissance dissipée, par pôle (Potentiel)	4.0625 W
Courant de référence I _N pour l'indication de la puissance dissipée	125 A
Valeur de résistance pour l'indication de la puissance dissipée en fonction du courant	0.00026 Ω

Données de raccordement

Points de serrage	2
Nombre total des potentiels	1
nombre des niveaux	1
Nombre logements de pontage	2

Connexion 1	
Technique de connexion	POWER CAGE CLAMP
Type d'actionnement	Outil de manipulation
Matière plastique conducteur raccordable	Cuivre
Section nominale	35 mm ²
Conducteur rigide	6 ... 35 mm ² / 8 ... 2 AWG
conducteurs semi-rigides	6 ... 35 mm ² / 8 ... 2 AWG
Conducteur souple	6 ... 35 mm ² / 8 ... 2 AWG

Connexion 1

Conducteurs souples ; avec embout d'extrémité isolé 6 ... 35 mm² / 8 ... 2 AWG

Conducteurs souples ; avec embout d'extrémité sans isolation plastique 6 ... 35 mm² / 8 ... 2 AWG

Longueur de dénudage 25 mm / 0.98 inch

Sens du câblage Câblage latéral

Données géométriques

Largeur	16 mm / 0.63 inch
Hauteur	86 mm / 3.386 inch
Prof. à partir du niveau supérieur du rail	63 mm / 2.48 inch

Données mécaniques

Type de montage	Rail 35 x 15
Remarque montage	seulement sur rail DIN 35 x 15
Niveau de repérage	Repérage latéral

Données du matériau

Remarque Données du matériau	Vous trouverez ici des informations sur les spécifications de matériel
Couleur	rouge
Groupe du matériau isolant	I
Matière isolante Boîtier principal	Polyamide (PA66)
Classe d'inflammabilité selon UL94	V0
Charge calorifique	0,184 MJ
Poids	81,6 g

Conditions d'environnement

Température d'utilisation	-35 ... +85 °C
Température d'utilisation continue	-60 ... +105 °C

Données commerciales

eCl@ss 10.0	27-14-11-20
eCl@ss 9.0	27-14-11-20
ETIM 9.0	EC000897
ETIM 8.0	EC000897
Unité d'emb. (SUE)	15 pce(s)
Type d'emballage	Carton
Pays d'origine	PL
GTIN	4055143762755
Numéro du tarif douanier	85369010000

Conformité environnementale du produit

État de conformité RoHS

Compliant, No Exemption

Approbations / certificats

Homologations générales



Homologation	Norme	Nom du certificat
CCA DEKRA Certification B.V.	EN 60947	NTR NL-7707
CSA DEKRA Certification B.V.	C22.2 No. 158	154112
KEMA/KEUR DEKRA Certification B.V.	EN 60947	71-105562
UL Underwriters Laboratories Inc.	UL 1059	E45172

Déclarations de conformité et de fabricant

Homologation	Norme	Nom du certificat
EU-Declaration of Conformity WAGO GmbH & Co. KG	-	-
UK-Declaration of Conformity WAGO GmbH & Co. KG	-	-

Téléchargements

Conformité environnementale du produit

Recherche de conformité

 Environmental Product
Compliance 285-133
 [↓](#)

Documentation

Informations complémentaires

Technical Section

pdf
2246,92 KB

Données CAD/CAE

Données CAD

2D/3D Models 285-133



1 Produits correspondants

1.1 Accessoires en option

1.1.1 Borne de prélèvement de potentiel

1.1.1.1 Borne de prélèvement de potentiel



Réf.: 283-407

Borne de prélèvement de potentiel; avec câble de longueur 500 mm; pour bornes sur rail 16 mm² (séries 283/783) et 35 mm² (séries 285/785); gris

Réf.: 285-427

Borne de prélèvement de potentiel; pour bornes de puissance 35 mm²; Largeur du module 8 mm; 6,00 mm²; gris

1.1.2 Contact de pontage

1.1.2.1 Contact de pontage



Réf.: 285-430

Contact de pontage réducteur; de la série 285 (35mm²) à la série 2016/2010; isolé; gris

Réf.: 285-435

Contact de pontage; isolé; gris

1.1.3 Couvercle

1.1.3.1 Couvercle



Réf.: 285-421

Couverture protectrice des doigts; sert de protection contre le contact accidentel des points de serrage sans condu; pour bornes de puissance 35 mm²; jaune

1.1.5 Montage

1.1.5.1 Matériel de montage



Réf.: 249-117

Butée d'arrêt sans vis; Largeur 10 mm; Pour rail 35 x 15 et 35 x 7,5; gris

Réf.: 249-197

Butée d'arrêt sans vis; Largeur de 14 mm; Pour rail 35 x 15 et 35 x 7,5; gris

1.1.6 Obturateur de protection avec signalisation de danger

1.1.6.1 Couvercle



Réf.: 285-420

Obturateur de protection avec signalisation de danger; avec signalisation de danger; jaune

1.1.7 Outil

1.1.7.1 Outil de manipulation



Réf.: 210-721

Outil de manipulation; lame 5,5 x 0,8 mm; avec tige partiellement isolée; multicolore

1.1.8 Rail

1.1.8.1 Matériel de montage



Réf.: 210-114

Rail acier; 35 x 15; épaisseur 1,5 mm; longueur 2 m; non perforé; d'après EN 60715; couleurs argent



Réf.: 210-506

Rail acier; 35 x 15; épaisseur 1,5 mm; longueur 2 m; non perforé; galvanisation de bandes; d'après EN 60715; couleurs argent



Réf.: 210-197

Rail acier; 35 x 15; épaisseur 1,5 mm; longueur 2 m; perforé; d'après EN 60715; couleurs argent



Réf.: 210-508

Rail acier; 35 x 15; épaisseur 1,5 mm; longueur 2 m; perforé; galvanisation de bandes; d'après EN 60715; couleurs argent



Réf.: 210-118

Rail acier; 35 x 15; épaisseur 2,3 mm; longueur 2 m; non perforé; d'après EN 60715; couleurs argent



Réf.: 210-198

Rail en cuivre; 35 x 15; épaisseur 2,3 mm; longueur 2 m; non perforé; d'après EN 60715; couleurs cuivre

1.1.9 Repérage

1.1.9.1 Adaptateur de repérage



Réf.: 285-442

Adaptateur; gris

1.1.9.2 Bande de repérage



Réf.: 2009-110

Bandes de marquage; pour Smart Printer; sur rouleau; non extensible; vierge; encliquetable; blanc

1.1.9.3 Étiquette de marquage



Réf.: 793-5501

Carte de repérage WMB; en carte; largeur des bornes 5 - 17,5 mm; extensible 5 - 5,2 MM; vierge; encliquetable; blanc



Réf.: 793-5501/000-006

Carte de repérage WMB; en carte; largeur des bornes 5 - 17,5 mm; extensible 5 - 5,2 MM; vierge; encliquetable; bleu



Réf.: 793-5501/000-007

Carte de repérage WMB; en carte; largeur des bornes 5 - 17,5 mm; extensible 5 - 5,2 MM; vierge; encliquetable; gris



Réf.: 793-5501/000-002

Carte de repérage WMB; en carte; largeur des bornes 5 - 17,5 mm; extensible 5 - 5,2 MM; vierge; encliquetable; jaune



Réf.: 793-5501/000-014

Carte de repérage WMB; en carte; largeur des bornes 5 - 17,5 mm; extensible 5 - 5,2 MM; vierge; encliquetable; marron



Réf.: 793-5501/000-012

Carte de repérage WMB; en carte; largeur des bornes 5 - 17,5 mm; extensible 5 - 5,2 MM; vierge; encliquetable; orange



Réf.: 793-5501/000-005

Carte de repérage WMB; en carte; largeur des bornes 5 - 17,5 mm; extensible 5 - 5,2 MM; vierge; encliquetable; rouge



Réf.: 793-5501/000-023

Carte de repérage WMB; en carte; largeur des bornes 5 - 17,5 mm; extensible 5 - 5,2 MM; vierge; encliquetable; vert

1.1.9.3 Étiquette de marquage



Réf.: 793-5501/000-017

Carte de repérage WMB; en carte; largeur des bornes 5 - 17,5 mm; extensible 5 - 5,2 MM; vierge; encliquetable; vert clair

Réf.: 793-5501/000-024

Carte de repérage WMB; en carte; largeur des bornes 5 - 17,5 mm; extensible 5 - 5,2 MM; vierge; encliquetable; violet

Réf.: 793-501

Carte de repérage WMB; en carte; non extensible; vierge; encliquetable; blanc

Réf.: 793-501/000-006

Carte de repérage WMB; en carte; non extensible; vierge; encliquetable; bleu



Réf.: 793-501/000-007

Carte de repérage WMB; en carte; non extensible; vierge; encliquetable; gris

Réf.: 793-501/000-002

Carte de repérage WMB; en carte; non extensible; vierge; encliquetable; jaune

Réf.: 793-501/000-012

Carte de repérage WMB; en carte; non extensible; vierge; encliquetable; orange

Réf.: 793-501/000-005

Carte de repérage WMB; en carte; non extensible; vierge; encliquetable; rouge



Réf.: 793-501/000-023

Carte de repérage WMB; en carte; non extensible; vierge; encliquetable; vert

Réf.: 793-501/000-017

Carte de repérage WMB; en carte; non extensible; vierge; encliquetable; vert clair

Réf.: 793-501/000-024

Carte de repérage WMB; en carte; non extensible; vierge; encliquetable; violet

Réf.: 2009-115

WMB-Inline; pour Smart Printer; 1500 pièces sur rouleau; extensible 5 - 5,2 MM; vierge; encliquetable; blanc



Réf.: 2009-115/000-006

WMB-Inline; pour Smart Printer; 1500 pièces sur rouleau; extensible 5 - 5,2 MM; vierge; encliquetable; bleu

Réf.: 2009-115/000-007

WMB-Inline; pour Smart Printer; 1500 pièces sur rouleau; extensible 5 - 5,2 MM; vierge; encliquetable; gris

Réf.: 2009-115/000-002

WMB-Inline; pour Smart Printer; 1500 pièces sur rouleau; extensible 5 - 5,2 MM; vierge; encliquetable; jaune

Réf.: 2009-115/000-012

WMB-Inline; pour Smart Printer; 1500 pièces sur rouleau; extensible 5 - 5,2 MM; vierge; encliquetable; orange



Réf.: 2009-115/000-005

WMB-Inline; pour Smart Printer; 1500 pièces sur rouleau; extensible 5 - 5,2 MM; vierge; encliquetable; rouge

Réf.: 2009-115/000-023

WMB-Inline; pour Smart Printer; 1500 pièces sur rouleau; extensible 5 - 5,2 MM; vierge; encliquetable; vert

Réf.: 2009-115/000-017

WMB-Inline; pour Smart Printer; 1500 pièces sur rouleau; extensible 5 - 5,2 MM; vierge; encliquetable; vert clair

Réf.: 2009-115/000-024

WMB-Inline; pour Smart Printer; 1500 pièces sur rouleau; extensible 5 - 5,2 MM; vierge; encliquetable; violet

1.1.9.4 Porte-étiquettes de groupe



Réf.: 249-105

Porte-étiquettes de groupe; gris

1.1.10 Tester et mesurer

1.1.10.1 Accessoire de test

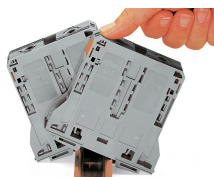


Réf.: 283-404

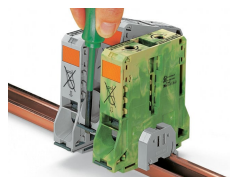
Adaptateur de test; Largeur 11,6 mm; pour fiche de test Ø 4 mm; gris

Indications de manipulation

Montage

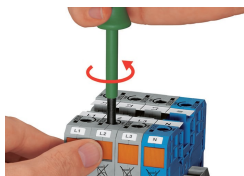


Montage d'une borne sur le rail

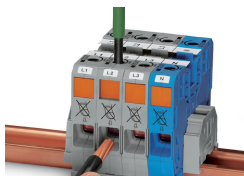


Démontage de la borne du groupe

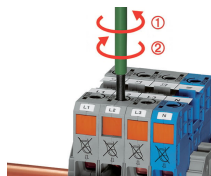
Raccorder le conducteur



Raccordement du conducteur – étape 1
Tourner l'outil de manipulation (lame 5,5 mm) dans le sens contraire des aiguilles d'une montre. Une fois que l'entrée du conducteur est ouverte, appuyer sur le bouton orange (fonction de blocage), le point de connexion reste ouvert.



Raccordement du conducteur – étape 2
Introduire le conducteur dénudé dans le point de connexion jusqu'en butée et le maintenir dans cette position.



Raccordement du conducteur – étape 3
Tourner vers la gauche pour déverrouiller le ressort de serrage. Dès que le tournevis est retiré, le conducteur est parfaitement connecté.



Grâce au câblage latéral, un raccordement des conducteurs ayant une forte section et un rayon de courbure très élevé est également possible.

Pontage



Pontage des bornes adjacentes à l'aide des contacts de pontage horizontaux dans le centre de la borne.

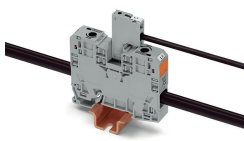


Pour démonter les contacts de pontage, il faut déplacer les bandes de repérage latéralement.

Borne de prélèvement de potentiel



La borne de prélèvement de potentiel est montée dans la fente de pontage. Cette borne peut être équipée d'une plaque de décharge de traction

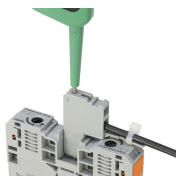


La borne de prélèvement de potentiel est montée dans la fente de pontage.

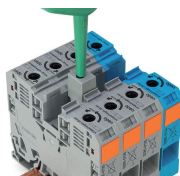


La borne de prise de potentiel (283-407) doit être insérée dans la borne sur rail jusqu'à la butée!

Tester

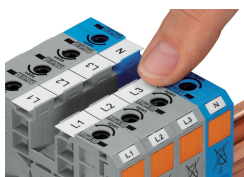


Tester Des mesures de tension peuvent être effectuées, par exemple avec le testeur de tension à 2 pôles (206-707).



Tester avec adaptateur de test (283-404)

Repérage



Les étiquettes de repérage WMB ou les bandes de repérage imprimables, adhésives peuvent être appliquées sur les bornes de puissance de 35, 50 et 95 mm².



Adaptateur de repérage (285-442) pour bande de repérage (2009-110) ou 2 étiquettes WMB pour bornes 285-13x, 285-15x et 285-19x

Sous réserve de modifications. Veuillez tenir compte de la documentation du produit !

Vous trouvez les adresses actuelles sur: www.wago.com
