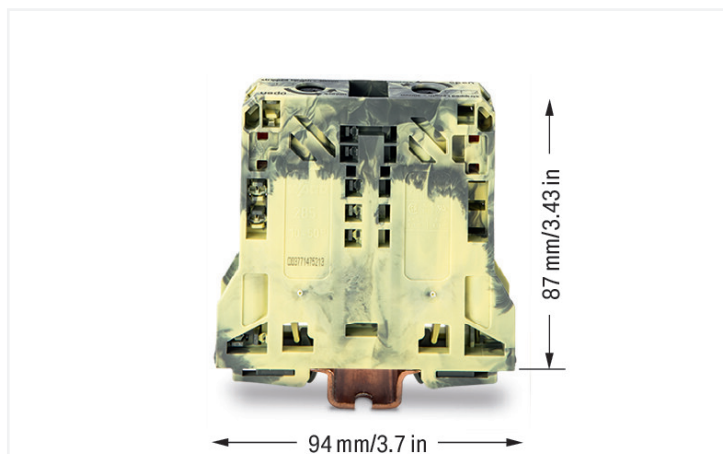


## Fiche technique | Référence: 285-151

Borne de passage pour 2 conducteurs; 50 mm<sup>2</sup>; supports de marquage latéraux; uniquement sur rail 35 x 15; POWER CAGE CLAMP; 50,00 mm<sup>2</sup>; gris foncé-jaune

<https://www.wago.com/285-151>



Couleur: ■ gris foncé-jaune

Borne de passage série 285 avec clé mâle à 6 pans et 8mm

La borne de passage au numéro d'article 285-151, permet un branchement facile et sûr. Pour la connexion du conducteur, cette borne de passage nécessite des longueurs de dénudage entre 30 mm. Ce produit utilise la technologie POWER CAGE CLAMP. POWER CAGE CLAMP est la solution idéale pour le raccordement de grandes sections de conducteurs tout en sécurité et sans entretien. Ce système universel est applicable à tout type de conducteurs. Le point de serrage peut être verrouillé en position ouverte, facilitant ainsi la manipulation. Ni un prétraitement des conducteurs, tel que le sertissage d'embouts d'extrémité, ni l'utilisation d'une clé dynamométrique ne sont requis. Selon le type de câble, cette borne de passage est adaptée aux sections de conducteur allant de 10 mm<sup>2</sup> à 50 mm<sup>2</sup>. Le boîtier gris foncé-jaune en Polyamide (PA66) garantit l'isolation. Le montage s'effectue en rail 35 x 15.

### Données électriques

Données de référence selon	IEC/EN 60947-7-1		
Overvoltage category	III	III	II
Pollution degree	3	2	2
Tension de référence	1000 V	-	-
Tension assignée de tenue aux chocs	8 kV	-	-
Courant de référence	150 A	-	-

Données d'approbation selon	UL 1059		
Use group	B	C	D
Tension de référence	600 V	600 V	-
Courant de référence	150 A	150 A	-

Données d'approbation selon	CSA 22.2 No 158		
Use group	B	C	D
Tension de référence	600 V	600 V	-
Courant de référence	150 A	-	-

Puissance dissipée	
Puissance dissipée, par pôle (Potentiel)	4.725 W
Courant de référence I <sub>N</sub> pour l'indication de la puissance dissipée	150 A
Valeur de résistance pour l'indication de la puissance dissipée en fonction du courant	0.0001 Ω

### Données de raccordement

Points de serrage	2
Nombre total des potentiels	1
nombre des niveaux	1
Nombre logements de pontage	2

Connexion 1	
Technique de connexion	POWER CAGE CLAMP
Type d'actionnement	Clé mâle à 6 pans ; 8mm
Matière plastique conducteur raccordable	Cuivre
Section nominale	50 mm <sup>2</sup>
Conducteur rigide	10 ... 50 mm <sup>2</sup> / 8 ... 1/0 AWG
conducteurs semi-rigides	10 ... 50 mm <sup>2</sup> / 8 ... 1/0 AWG
Conducteur souple	10 ... 70 mm <sup>2</sup> / 8 ... 2/0 AWG

### Connexion 1

Conducteurs souples ; avec embout d'extrémité isolé	10 ... 50 mm <sup>2</sup> / 8 ... 1/0 AWG
Conducteurs souples ; avec embout d'extrémité sans isolation plastique	10 ... 50 mm <sup>2</sup> / 8 ... 1/0 AWG
Longueur de dénudage	30 mm / 1.18 inch
Sens du câblage	Câblage latéral

### Données géométriques

Largeur	20 mm / 0.787 inch
Hauteur	94 mm / 3.701 inch
Prof. à partir du niveau supérieur du rail	87 mm / 3.425 inch

### Données mécaniques

Type de montage	Rail 35 x 15
Remarque montage	seulement sur rail DIN 35 x 15
Niveau de repérage	Repérage latéral

### Données du matériau

Remarque Données du matériau	<a href="#">Vous trouverez ici des informations sur les spécifications de matériel</a>
Couleur	gris foncé-jaune
Groupe du matériau isolant	I
Matière isolante Boîtier principal	Polyamide (PA66)
Classe d'inflammabilité selon UL94	V0
Charge calorifique	2,2 MJ
Poids	158,6 g

### Conditions d'environnement

Température d'utilisation	-35 ... +85 °C
Température d'utilisation continue	-60 ... +105 °C

### Données commerciales

eCl@ss 10.0	27-14-11-20
eCl@ss 9.0	27-14-11-20
ETIM 9.0	EC000897
ETIM 8.0	EC000897
Unité d'emb. (SUE)	5 pce(s)
Type d'emballage	Carton
Pays d'origine	PL
GTIN	4055143500845
Numéro du tarif douanier	85369010000

## Conformité environnementale du produit

État de conformité RoHS

Compliant, No Exemption

## Approbations / certificats

### Homologations générales



Homologation	Norme	Nom du certificat
CCA DEKRA Certification B.V.	EN 60947	NTR NL-7707
CSA DEKRA Certification B.V.	C22.2	154112
KEMA/KEUR DEKRA Certification B.V.	EN 60947	71-105562
UL Underwriters Laboratories Inc.	UL 1059	E45172

### Déclarations de conformité et de fabricant

Homologation	Norme	Nom du certificat
EU-Declaration of Conformity WAGO GmbH & Co. KG	-	-
UK-Declaration of Conformity WAGO GmbH & Co. KG	-	-

### Homologations pour le secteur marine



Homologation	Norme	Nom du certificat
ABS American Bureau of Shipping	EN 60947	20-HG1941090-PDA

## Téléchargements

### Conformité environnementale du produit

#### Recherche de conformité

 Environmental Product  
Compliance 285-151
 [↓](#)

## Documentation

### Informations complémentaires

 Technical Section
 pdf  
2246.92 KB
[↓](#)

### Texte complémentaire

285-151	19.02.2019	xml 3.27 KB	<a href="#">↓</a>
285-151	04.01.2018	doc 23.50 KB	<a href="#">↓</a>

## Données CAD/CAE

## Données CAD

2D/3D Models 285-151



## Données CAE

EPLAN Data Portal  
285-151

ZUKEN Portal 285-151



## 1 Produits correspondants

## 1.1 Accessoires en option

## 1.1.1 Borne de prélèvement de potentiel

## 1.1.1.1 Borne de prélèvement de potentiel

**Réf: 285-447**

Borne de prélèvement de potentiel; pour bornes de puissance 50 mm<sup>2</sup>; Largeur du module 16 mm; gris

## 1.1.2 Contact de pontage

## 1.1.2.1 Contact de pontage

**Réf: 285-450**

Contact de pontage; isolé; gris

## 1.1.3 Couvercle

## 1.1.3.1 Couvercle

**Réf: 285-441**

Couverture protectrice des doigts; sert de protection contre le contact accidentel des points de serrage sans conduit; pour bornes de puissance 50 mm<sup>2</sup>; jaune

## 1.1.5 Montage

## 1.1.5.1 Matériel de montage

**Réf: 249-197**

Butée d'arrêt sans vis; Largeur de 14 mm; Pour rail 35 x 15 et 35 x 7,5; gris

**Réf: 285-448**

Élément de fixation; pour bornes de puissance 50 mm<sup>2</sup>; orange

## 1.1.6 Obturateur de protection avec signalisation de danger

### 1.1.6.1 Couvercle



Réf.: [285-440](#)

Obturateur de protection avec signalisation de danger; avec signalisation de danger; jaune



Réf.: [285-449](#)

Obturateur de protection avec signalisation de danger; jaune

## 1.1.7 Outil

### 1.1.7.1 Outil de manipulation



Réf.: [285-173](#)

Clé mâle à tête hexagonale; avec tige partiellement isolée; Module pour connexion supplémentaire et contrôle; vert



Réf.: [285-172](#)

Clé mâle à tête hexagonale; avec tige partiellement isolée; vert

## 1.1.8 Rail

### 1.1.8.1 Matériel de montage



Réf.: [210-114](#)

Rail acier; 35 x 15; épaisseur 1,5 mm; longueur 2 m; non perforé; d'après EN 60715; couleurs argent



Réf.: [210-506](#)

Rail acier; 35 x 15; épaisseur 1,5 mm; longueur 2 m; non perforé; galvanisation de bandes; d'après EN 60715; couleurs argent



Réf.: [210-197](#)

Rail acier; 35 x 15; épaisseur 1,5 mm; longueur 2 m; perforé; d'après EN 60715; couleurs argent



Réf.: [210-508](#)

Rail acier; 35 x 15; épaisseur 1,5 mm; longueur 2 m; perforé; galvanisation de bandes; d'après EN 60715; couleurs argent



Réf.: [210-198](#)

Rail en cuivre; 35 x 15; épaisseur 2,3 mm; longueur 2 m; non perforé; d'après EN 60715; couleurs cuivre

## 1.1.9 Repérage

### 1.1.9.1 Adaptateur de repérage



Réf.: [285-442](#)

Adaptateur; gris

### 1.1.9.2 Étiquette de marquage



Réf.: [793-5501](#)

Carte de repérage WMB; en carte; largeur des bornes 5 - 17,5 mm; extensible 5 - 5,2 MM; vierge; encliquetable; blanc



Réf.: [793-5501/000-006](#)

Carte de repérage WMB; en carte; largeur des bornes 5 - 17,5 mm; extensible 5 - 5,2 MM; vierge; encliquetable; bleu



Réf.: [793-5501/000-007](#)

Carte de repérage WMB; en carte; largeur des bornes 5 - 17,5 mm; extensible 5 - 5,2 MM; vierge; encliquetable; gris



Réf.: [793-5501/000-002](#)

Carte de repérage WMB; en carte; largeur des bornes 5 - 17,5 mm; extensible 5 - 5,2 MM; vierge; encliquetable; jaune



Réf.: [793-5501/000-014](#)

Carte de repérage WMB; en carte; largeur des bornes 5 - 17,5 mm; extensible 5 - 5,2 MM; vierge; encliquetable; marron



Réf.: [793-5501/000-012](#)

Carte de repérage WMB; en carte; largeur des bornes 5 - 17,5 mm; extensible 5 - 5,2 MM; vierge; encliquetable; orange



Réf.: [793-5501/000-005](#)

Carte de repérage WMB; en carte; largeur des bornes 5 - 17,5 mm; extensible 5 - 5,2 MM; vierge; encliquetable; rouge



Réf.: [793-5501/000-023](#)

Carte de repérage WMB; en carte; largeur des bornes 5 - 17,5 mm; extensible 5 - 5,2 MM; vierge; encliquetable; vert

### 1.1.9.2 Étiquette de marquage



Réf.: 793-5501/000-017

Carte de repérage WMB; en carte; largeur des bornes 5 - 17,5 mm; extensible 5 - 5,2 MM; vierge; encliquetable; vert clair

Réf.: 793-5501/000-024

Carte de repérage WMB; en carte; largeur des bornes 5 - 17,5 mm; extensible 5 - 5,2 MM; vierge; encliquetable; violet

Réf.: 793-501

Carte de repérage WMB; en carte; non extensible; vierge; encliquetable; blanc

Réf.: 793-501/000-006

Carte de repérage WMB; en carte; non extensible; vierge; encliquetable; bleu



Réf.: 793-501/000-007

Carte de repérage WMB; en carte; non extensible; vierge; encliquetable; gris

Réf.: 793-501/000-002

Carte de repérage WMB; en carte; non extensible; vierge; encliquetable; jaune

Réf.: 793-501/000-012

Carte de repérage WMB; en carte; non extensible; vierge; encliquetable; orange

Réf.: 793-501/000-005

Carte de repérage WMB; en carte; non extensible; vierge; encliquetable; rouge



Réf.: 793-501/000-023

Carte de repérage WMB; en carte; non extensible; vierge; encliquetable; vert

Réf.: 793-501/000-017

Carte de repérage WMB; en carte; non extensible; vierge; encliquetable; vert clair

Réf.: 793-501/000-024

Carte de repérage WMB; en carte; non extensible; vierge; encliquetable; violet

Réf.: 2009-115

WMB-Inline; pour Smart Printer; 1500 pièces sur rouleau; extensible 5 - 5,2 MM; vierge; encliquetable; blanc



Réf.: 2009-115/000-006

WMB-Inline; pour Smart Printer; 1500 pièces sur rouleau; extensible 5 - 5,2 MM; vierge; encliquetable; bleu

Réf.: 2009-115/000-007

WMB-Inline; pour Smart Printer; 1500 pièces sur rouleau; extensible 5 - 5,2 MM; vierge; encliquetable; gris

Réf.: 2009-115/000-002

WMB-Inline; pour Smart Printer; 1500 pièces sur rouleau; extensible 5 - 5,2 MM; vierge; encliquetable; jaune

Réf.: 2009-115/000-012

WMB-Inline; pour Smart Printer; 1500 pièces sur rouleau; extensible 5 - 5,2 MM; vierge; encliquetable; orange



Réf.: 2009-115/000-005

WMB-Inline; pour Smart Printer; 1500 pièces sur rouleau; extensible 5 - 5,2 MM; vierge; encliquetable; rouge

Réf.: 2009-115/000-023

WMB-Inline; pour Smart Printer; 1500 pièces sur rouleau; extensible 5 - 5,2 MM; vierge; encliquetable; vert

Réf.: 2009-115/000-017

WMB-Inline; pour Smart Printer; 1500 pièces sur rouleau; extensible 5 - 5,2 MM; vierge; encliquetable; vert clair

Réf.: 2009-115/000-024

WMB-Inline; pour Smart Printer; 1500 pièces sur rouleau; extensible 5 - 5,2 MM; vierge; encliquetable; violet

### 1.1.9.3 Porte-étiquettes de groupe

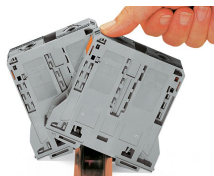


Réf.: 249-105

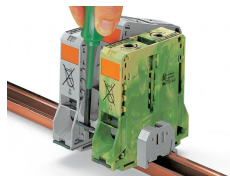
Porte-étiquettes de groupe; gris

## Indications de manipulation

### Montage



Montage d'une borne sur le rail



Démontage de la borne du groupe

## Raccorder le conducteur

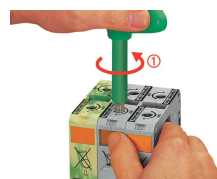


Pour une force de contact optimale :

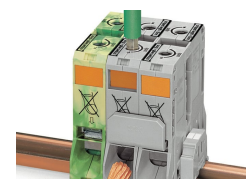
- Plier le conducteur,
- Couper le conducteur (l'extrémité doit être droite !) et
- Dénuder le conducteur.



Merci de respecter la longueur de dénudage imprimée correspondante !

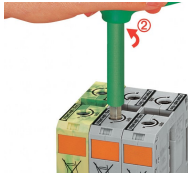


**Raccordement du conducteur – étape 1**  
Tourner la clé à six pans dans le sens contraire des aiguilles d'une montre jusqu'en butée, puis appuyer sur le poussoir orange (fonction de blocage), le point de connexion reste ouvert.



**Raccordement du conducteur – étape 2**  
Introduire le conducteur dénudé dans le point de connexion jusqu'en butée et le maintenir dans cette position.

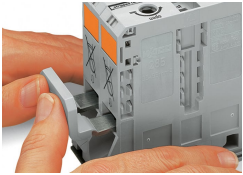
## Raccorder le conducteur



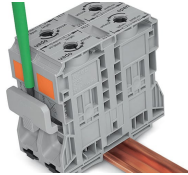
### Raccordement du conducteur – étape 3

Tourner vers la gauche pour déverrouiller le ressort de serrage . La clé à six pans est libérée. Le conducteur est parfaitement serré.

## Pontage



Pontage de bornes adjacentes avec un contact de pontage horizontal au-dessus du point de connexion pour conducteur avant raccordement ; la section nominale est maintenue.

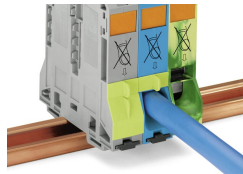


Déconnexion du contact de pontage avec l'outil de manipulation.

## Couvercle

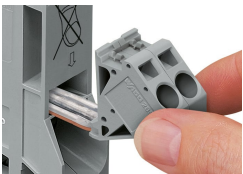


L'obturateur de protection avec signalisation de danger indique par exemple : Attention : système sous tension même après la déconnexion de l'interrupteur principal !

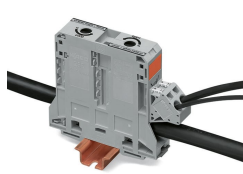


L'obturateur d'isolation jaune sert de protection contre le contact accidentel du logement de pontage et/ou des points de connexion sans conducteurs (divisibles).

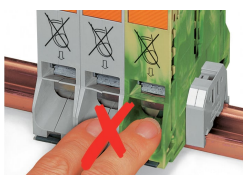
## Borne de prélèvement de potentiel



Prélèvement direct et sûr au point de l'alimentation ; l'enfichage de la borne de prélèvement s'effectue cage à ressort en position ouverte et sans conducteur.

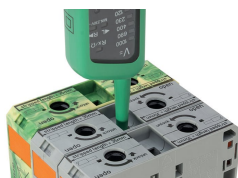


## Sécurité



Attention : risque de blessure !  
Ne pas toucher l'ouverture d'introduction du conducteur !

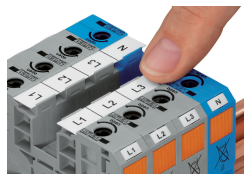
## Tester



Contrôle avec fiche de contrôle de Ø 4 mm (ce produit ne fait pas partie de la gamme de produits WAGO – voir par ex. entreprise Multi-Contact Deutschland GmbH)

Tester Des mesures de tension peuvent être effectuées, par exemple avec le testeur de tension à 2 pôles (206-707).

## Repérage



Les étiquettes de repérage WMB ou les bandes de repérage imprimables, adhésives peuvent être appliquées sur les bornes de puissance de 35, 50 et 95 mm<sup>2</sup>.

Adaptateur de repérage (285-442) pour bande de repérage (2009-110) ou 2 étiquettes WMB pour bornes 285-13x, 285-15x et 285-19x