

## Fiche technique | Référence: 285-430

Contact de pontage réducteur; de la série 285 (35mm<sup>2</sup>) à la série 2016/2010; isolé; gris

<https://www.wago.com/285-430>



Couleur: ■ gris

### Données électriques

#### Données de référence selon CEI/EN

Tension de référence (III / 3)	800 V
Courant de référence	90 A

### Données géométriques

Largeur	17 mm / 0.669 inch
Hauteur	13,7 mm / 0.539 inch
Profondeur	49,2 mm / 1.937 inch
Affectation des ponts	1-2

### Données du matériau

Remarque Données du matériau	<a href="#">Vous trouverez ici des informations sur les spécifications de matériel</a>
Couleur	gris
Groupe du matériau isolant	I
Matière isolante Boîtier principal	Polyamide (PA66)
Classe d'inflammabilité selon UL94	V0
Charge calorifique	0,083 MJ
Poids	12,2 g

### Données commerciales

Product Group	1 (Bornes sur rail)
eCl@ss 10.0	27-14-11-40
eCl@ss 9.0	27-14-11-40
ETIM 9.0	EC000489
ETIM 8.0	EC000489
Unité d'emb. (SUE)	50 (25) pce(s)
Type d'emballage	Carton
Pays d'origine	DE
GTIN	4045454910945
Numéro du tarif douanier	85366990990

## Conformité environnementale du produit

État de conformité RoHS

Compliant, No Exemption

## Approbations / certificats

## Homologations générales



Homologation	Norme	Nom du certificat
CSA DEKRA Certification B.V.	C22.2	154112

## Homologations pour milieux à risque d'explosion



Homologation	Norme	Nom du certificat
AEx Underwriters Laboratories Inc.	UL 60079	E185892 (AEx eb II C resp. Ex eb II C)

## Téléchargements


## Conformité environnementale du produit

## Recherche de conformité



Environmental Product  
Compliance 285-430

## Documentation

## Informations complémentaires


Technical Section	pdf 2246.92 KB	
-------------------	-------------------	---

## Texte complémentaire



285-430	19.02.2019	xml 2.56 KB	
285-430	28.04.2017	doc 22.00 KB	

## Données CAD/CAE

## Données CAD

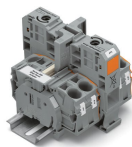
2D/3D Models 285-430	
----------------------	---

## Données CAE

EPLAN Data Portal 285-430	
WSCAD Universe 285-430	
ZUKEN Portal 285-430	

## Indications de manipulation

## Pontage



Pontage avec ponts réducteurs de bornes POWER-CAGE-CLAMP (35 mm<sup>2</sup>) sur bornes TOPJOB®S (10/16 mm<sup>2</sup>) séries 2010 et 2016 (mais pas pour 2016-76xx et 2016-77xx)

Les ponts réducteurs sont conçus pour la connexion entre les bornes de passage de grandes sections et de petites sections, sans perte de points de connexion. Ils ont par ex. un intérêt lorsque pour de grandes longueurs de conducteurs la chute de tension doit être maintenue faible, mais que « sur place » la section nominale suffit.

Les contacts de pontage réducteurs sont introduits à fond par le haut dans les bornes à ponter, comme c'est le cas pour les contacts de pontage. Le pontage peut se faire au choix sur le point de connexion ouvert ou par-dessus la paroi arrière de la borne, mais aussi être réalisé en même temps dans les deux directions. En cas de besoin, les bornes de passage de section inférieures peuvent être connectées en parallèle à l'aide de contacts de pontage horizontal.

**À cette occasion, les règles suivantes doivent être respectées :**

Le courant total des circuits de départ ne doit pas dépasser le courant nominal du contact de pontage réducteur.