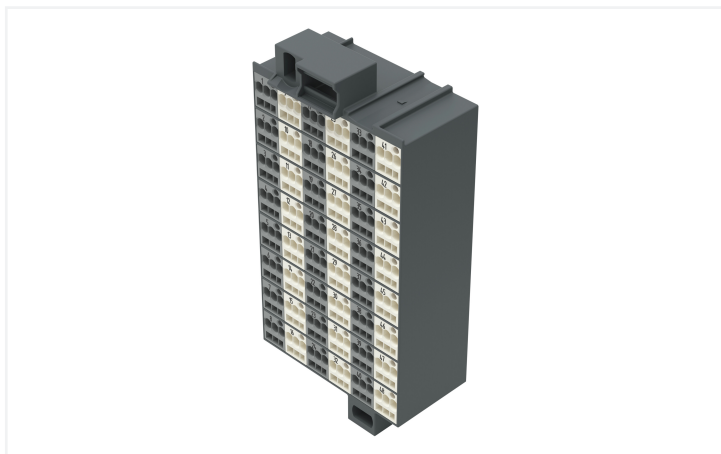


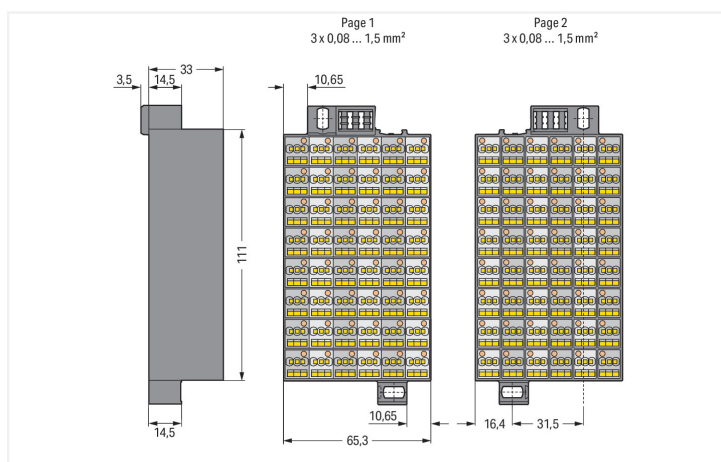
Fiche technique | Référence: 726-421

Matrice de répartition; 48 pôles; impression 1-48; couleurs de peigne blanc/gris;
Répérage du peigne côté 1 et 2, vertical; 1,50 mm²; gris foncé

<https://www.wago.com/726-421>



Couleur: ■ gris foncé



Dimensions en mm

Matrices de répartition série 726, gris foncé

Les matrices de répartition au numéro d'article 726-421, permettent une installation électrique impeccable. Pour le raccordement du conducteur, ces matrices de répartition nécessitent des longueurs de dénudage entre 8 et 10 mm. Ce produit utilise la technologie CAGE CLAMP®. Avec la technologie universelle CAGE CLAMP®, vous disposez d'un raccord fiable et sans entretien pour connecter tous les types de conducteurs à l'aide d'une cage à ressort. Ni le prétraitement des conducteurs ni le sertissage d'embouts d'extrémité ne sont nécessaires. Les dimensions sont de largeur x hauteur x profondeur 65,3 x 132 x 36,5 mm. Ces matrices de répartition sont adaptées aux sections de conducteur de 0,08 mm² à 1,5 mm² d'un côté et aux sections de conducteur de 0,08 mm² à 1,5 mm² de l'autre côté en fonction du type de câble. Le boîtier gris foncé en Polyamide (PA66) assure l'isolation.

Données électriques

Données de référence selon CEI/EN

Tension de référence (III / 3) 500 V

Tension assignée de tenue aux chocs (III / 3) 6 kV

Courant de référence 10 A

Légende Données de référence (III / 3) ≙ Catégorie de surtension III / degré de pollution 3

Données de raccordement

Connexion 1

Type de connexion 1	Page 1
Technique de connexion	CAGE CLAMP®
Nombre de points de connexion	3
Type d'actionnement	Outil de manipulation
Matière plastique conducteur raccordable	Cuivre
Conducteur rigide	0,08 ... 1,5 mm ² / 28 ... 16 AWG
Conducteur souple	0,08 ... 1,5 mm ² / 28 ... 16 AWG
Longueur de dénudage	8 ... 10 mm / 0.31 ... 0.39 inch
Nombre de pôles	48
Sens du câblage	Câblage frontal

Connexion 2

Type de connexion 2	Page 2
Nombre de points de connexion 2	3
Conducteur rigide 2	0,08 ... 1,5 mm ² / 28 ... 16 AWG
Conducteur souple 2	0,08 ... 1,5 mm ² / 28 ... 16 AWG

Données géométriques

Largeur	65,3 mm / 2.571 inch
Hauteur	132 mm / 5.197 inch
Profondeur	36,5 mm / 1.437 inch

Données mécaniques

Impression	1 ... 48
------------	----------

Données du matériau

Remarque Données du matériau	Vous trouverez ici des informations sur les spécifications de matériel
Couleur	gris foncé
Couleur peigne	gris/blanc
Groupe du matériau isolant	I
Matière isolante Boîtier principal	Polyamide (PA66)
Classe d'inflammabilité selon UL94	V0
Charge calorifique	4,275 MJ
Poids	248,3 g

Données commerciales

Product Group	12 (Systèmes Répart. et blocs connexion)
eCl@ss 10.0	27-24-26-08
eCl@ss 9.0	27-24-26-08
ETIM 9.0	EC001604
ETIM 8.0	EC001604
Unité d'emb. (SUE)	10 (1) pce(s)
Type d'emballage	Carton
Pays d'origine	DE
GTIN	4066966328882
Numéro du tarif douanier	85369010000

Conformité environnementale du produit	
État de conformité RoHS	Compliant, No Exemption

Approbations / certificats

Homologations générales			Déclarations de conformité et de fabricant		
Homologation	Norme	Nom du certificat	Homologation	Norme	Nom du certificat
CCA DEKRA Certification B.V.	EN 60998	NTR NL-7986	EU-Declaration of Conformity WAGO GmbH & Co. KG	-	-
CSA CSA Group	C22.2 No. 158	1101143	UK-Declaration of Conformity WAGO GmbH & Co. KG	-	-
KEMA/KEUR DEKRA Certification B.V.	EN 60998	71-127356			
UL UL International Germany GmbH	UL 1059	E45172			

Téléchargements

Conformité environnementale du produit	
Recherche de conformité	
Environmental Product Compliance 726-421	↓

Documentation

Informations complémentaires			Texte complémentaire					
Technical Section	pdf	2246.92 KB	↓	726-421	19.02.2019	xml	3.37 KB	↓
				726-421	21.02.2019	docx	14.57 KB	↓

Données CAD/CAE

Données CAD		Données CAE	
2D/3D Models 726-421	↓	EPLAN Data Portal 726-421	↓
		WSCAD Universe 726-421	↓
		ZUKEN Portal 726-421	↓

1 Produits correspondants

1.1 Accessoires en option

1.1.1 Contact de pontage

1.1.1.1 Contact de pontage



Réf.: 709-107

Chaîne de pontage; 0,5 mm²; isolé; gris

1.1.2 Élément de connexion

1.1.2.1 Borne équipotentielle



Réf.: 726-903

Borne d'extension pour matrices de répartition; à encliqueter sur l'élément de fixation; avec contact sur le support de fixation; avec CAGE CLAMP®; 4,00 mm²; blanc



Réf.: 726-904

Borne d'extension pour matrices de répartition; à encliqueter sur l'élément de fixation; isolé; avec CAGE CLAMP®; 4,00 mm²; gris

1.1.4 Outil

1.1.4.1 Outil de manipulation



Réf.: 210-719

Outil de manipulation; lame 2,5 x 0,4 mm; avec tige partiellement isolée

1.1.5 Réducteur isolant de sécurité

1.1.5.1 Réducteur isolant de sécurité



Réf.: 726-901

Réducteur isolant de sécurité; 0,08 - 0,2 mm² « r » (0,14 mm² « s »); 4 x3 pièces / bande; blanc



Réf.: 726-907

Réducteur isolant de sécurité; 0,25 - 0,5 mm² « s+r »; 4 x3 pièces / bande; gris foncé



Réf.: 726-906

Réducteur isolant de sécurité; 0,25 mm² « r »; 0,14 - 0,25 mm² « s »; 4 x3 pièces / bande; gris clair

1.1.6 Repérage

1.1.6.2 Bande de repérage



Réf.: 2009-110

Bandes de marquage; pour Smart Printer; sur rouleau; non extensible; vierge; encliquetable; blanc

1.1.6.3 Étiquette de marquage

Réf.: 793-5502

Carte de repérage WMB; en carte; avec impression; 1 ... 10 (10x); extensible 5 - 5,2 MM; Impression horizontale; encliquetable; blanc



Réf.: 793-5566

Carte de repérage WMB; en carte; avec impression; 1 ... 50 (2x); extensible 5 - 5,2 MM; Impression horizontale; encliquetable; blanc



Réf.: 793-5500/793-035

Carte de repérage WMB; en carte; avec impression; X (100x); extensible 5 - 5,2 MM; Impression horizontale; encliquetable; blanc



Réf.: 793-5501

Carte de repérage WMB; en carte; largeur des bornes 5 - 17,5 mm; extensible 5 - 5,2 MM; vierge; encliquetable; blanc



Réf.: 793-5501/000-006

Carte de repérage WMB; en carte; largeur des bornes 5 - 17,5 mm; extensible 5 - 5,2 MM; vierge; encliquetable; bleu



Réf.: 793-5501/000-007

Carte de repérage WMB; en carte; largeur des bornes 5 - 17,5 mm; extensible 5 - 5,2 MM; vierge; encliquetable; gris



Réf.: 793-5501/000-002

Carte de repérage WMB; en carte; largeur des bornes 5 - 17,5 mm; extensible 5 - 5,2 MM; vierge; encliquetable; jaune



Réf.: 793-5501/000-014

Carte de repérage WMB; en carte; largeur des bornes 5 - 17,5 mm; extensible 5 - 5,2 MM; vierge; encliquetable; marron



Réf.: 793-5501/000-012

Carte de repérage WMB; en carte; largeur des bornes 5 - 17,5 mm; extensible 5 - 5,2 MM; vierge; encliquetable; orange



Réf.: 793-5501/000-005

Carte de repérage WMB; en carte; largeur des bornes 5 - 17,5 mm; extensible 5 - 5,2 MM; vierge; encliquetable; rouge



Réf.: 793-5501/000-023

Carte de repérage WMB; en carte; largeur des bornes 5 - 17,5 mm; extensible 5 - 5,2 MM; vierge; encliquetable; vert



Réf.: 793-5501/000-017

Carte de repérage WMB; en carte; largeur des bornes 5 - 17,5 mm; extensible 5 - 5,2 MM; vierge; encliquetable; vert clair



Réf.: 793-5501/000-024

Carte de repérage WMB; en carte; largeur des bornes 5 - 17,5 mm; extensible 5 - 5,2 MM; vierge; encliquetable; violet



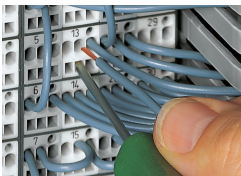
Réf.: 2009-115

WMB-Inline; pour Smart Printer; 1500 pièces sur rouleau; extensible 5 - 5,2 MM; vierge; encliquetable; blanc



Indications de manipulation

Raccorder le conducteur



Connexion CAGE CLAMP®

Raccordement des conducteurs avec outil de manipulation (210-719), lame (2,5 x 0,4) mm



Connexion CAGE CLAMP®

Raccordement des conducteurs avec des embouts d'extrémité

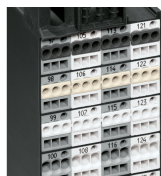
Embouts d'extrémité

	Section du conducteur (mm ²)		Section du conducteur (mm ²) max.	
	Max.	avec embout d'extrémité	avec isolation plastique	sans isolation plastique
Page 2	1,5	0,75	N° de produit/Codeur 216-202/ gris	1 216-103
Page 1	1,5	0,75	216-202/ gris	1 216-103
Page 2	2,5	1,5	216-204/ noir	1,5 216-104
Page 1	1,5	0,75	216-202/ gris	1 216-103

Raccorder le conducteur

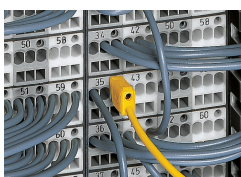


Introduire le réducteur isolant dans les ouvertures d'introduction des matrices de répartition.

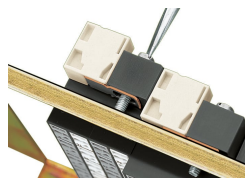


Réducteur isolant de sécurité monté

Tester



Tester avec fiche de contrôle (210-137) Ø 2,3 mm



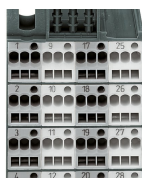
Encliquetage d'une borne d'extension avec contact sur le support de fixation

Montage d'une matrice de répartition avec une borne d'extension encliquetée ; contact direct avec le rack par la barrette.



Exemple de montage
Matrices de répartition - dans cadre support

Repérage



Repérage des modules (numérotation standard) côté 1 : 1, 2, 3, 4 ...



Repérage individuel du côté des répartitions avec le système de repérage rapide WSB