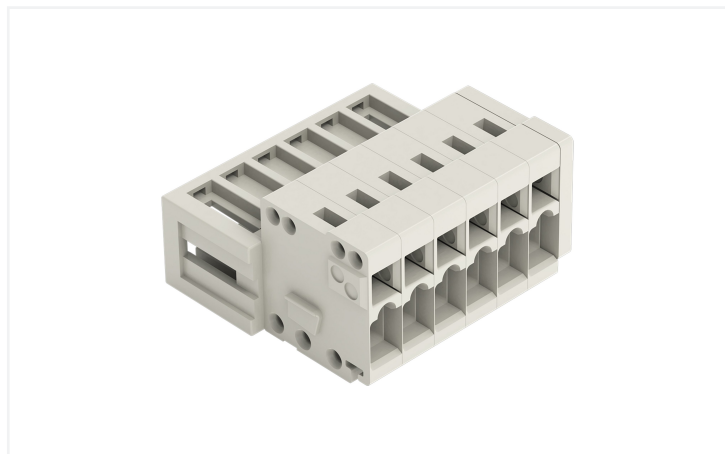


Fiche technique | Référence: 734-312

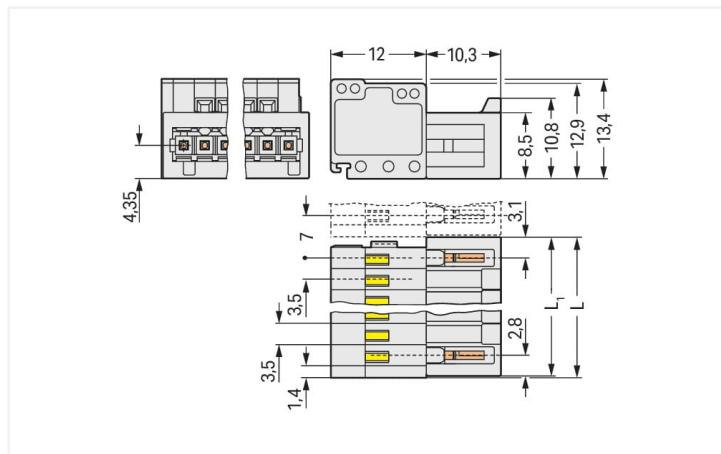
Connecteur mâle pour 1 conducteur; CAGE CLAMP®; 1,5 mm²; Pas 3,5 mm; 12 pôles; 100% protégé contre l'inversion; 1,50 mm²; gris clair

<https://www.wago.com/734-312>



Couleur: ■ gris clair

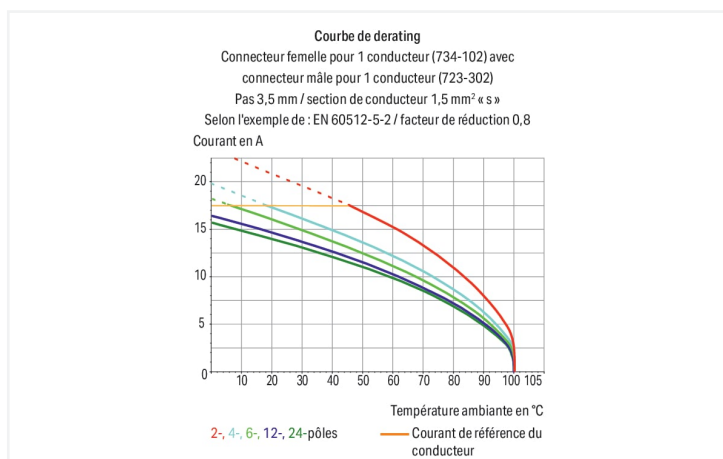
Identique à la figure



Dimensions en mm

$L = (\text{nombre de pôles} - 1) \times \text{pas} + 5,9 \text{ mm} + 0,45 \text{ mm}$

$L1 = L - 0,45 \text{ mm}$



Connecteur mâle série 734 avec 0° sortie de conducteur par rapport au sens d'enfichage

Avec ce connecteur mâle, portant le numéro d'article 734-312, l'objectif primordial est de mettre en place une installation électrique sans faille. Les connecteurs pour circuits imprimés vous offrent une flexibilité maximale pour différents types de montage. Les connecteurs pour circuits imprimés tenant la tension nominale de 160 V peuvent supporter un courant nominal allant jusqu'à 10 A. Ils peuvent donc également être utilisés pour des dispositifs à la consommation importante. Pour la connexion du conducteur, ce connecteur mâle nécessite des longueurs de dénudage entre 6 et 7 mm. Ce produit utilise la technologie CAGE CLAMP®. La connexion universelle CAGE CLAMP® sûre et sans entretien permet de connecter tous types de conducteurs avec une cage à ressort, sans traitement préalable des conducteurs. Il n'est donc plus indispensable de sertir des embouts d'extrémité. Les dimensions sont de largeur x hauteur x profondeur 44,4 x 13,4 x 22,3 mm. Selon le type de câble, ce connecteur mâle s'adapte aux sections de conducteur allant de 0,08 mm² à 1,5 mm². Le crochet de fixation est fait en ressort en acier Chrome-Nickel (CrNi), les contacts sont constitués en cuivre électrolytique (Cu) et le boîtier gris clair en Polyamide (PA66) garantit l'isolation. La surface des contacts est constituée d'Étain. Un outil de manipulation permet d'actionner ce connecteur mâle.

Remarques

Remarque de sécurité 1

Le MCS – MULTI CONNECTION SYSTEM – est selon DIN EN 61984 un connecteur sans capacité de coupure. Conformément aux prescriptions d'utilisation, il faut éviter la connexion/déconnexion des connecteurs sous tension ou en charge. Dans la direction du flux d'énergie dans le câblage du circuit, les connecteurs doivent être appliqués de sorte que les connecteurs mâles dans l'état non enfiché, pouvant être touchés, ne soient pas sous tension.

Variantes pour Ex i :

autres nombres de pôles
Surfaces du contact dorées ou partiellement dorées.
D'autres variantes peuvent être demandées au service commercial de WAGO ou, si nécessaire, configurées sur <https://configurator.wago.com>.

Données électriques

Données de référence selon	IEC/EN 60664-1		
Overvoltage category	III	III	II
Pollution degree	3	2	2
Tension de référence	160 V	160 V	320 V
Tension assignée de tenue aux chocs	2,5 kV	2,5 kV	2,5 kV
Courant de référence	10 A	10 A	10 A

Données d'approbation selon	UL 1059		
Use group	B	C	D
Tension de référence	300 V	-	300 V
Courant de référence	10 A	-	10 A

Données d'approbation selon	CSA		
Use group	B	C	D
Tension de référence	300 V	-	300 V
Courant de référence	10 A	-	10 A

Données de raccordement

Points de serrage	12
Nombre total des potentiels	12
Nombre de types de connexion	1
nombre des niveaux	1

Connexion 1	
Technique de connexion	CAGE CLAMP®
Type d'actionnement	Outil de manipulation
Sens d'actionnement 1	Manipulation dans le même axe que le conducteur
Sens d'actionnement 2	Manipulation à 90° par rapport à l'axe du conducteur
Conducteur rigide	0,08 ... 1,5 mm ² / 28 ... 14 AWG
Conducteur souple	0,08 ... 1,5 mm ² / 28 ... 14 AWG
Conducteurs souples ; avec embout d'extrémité isolé	0,25 ... 1,5 mm ²
Conducteurs souples ; avec embout d'extrémité sans isolation plastique	0,25 ... 1,5 mm ²
Remarque (Section de conducteur)	1,5 mm ² avec embout d'extrémité isolé raccordable seulement individuellement.
Longueur de dénudage	6 ... 7 mm / 0.24 ... 0.28 inch
Nombre de pôles	12
Axe du conducteur vers la prise	0°

Données géométriques

Pas	3,5 mm / 0.138 inch
Largeur	44,4 mm / 1.748 inch
Hauteur	13,4 mm / 0.528 inch
Profondeur	22,3 mm / 0.878 inch

Données mécaniques

codage variable	Oui
Protection contre une éventuelle torsion	Oui

Connexion

Version de contact dans le domaine des connecteurs	Connecteur mâle
Type de connexion de connecteur	pour conducteur
Protection contre l'inversion	Oui

Données du matériau

Remarque Données du matériau	Vous trouverez ici des informations sur les spécifications de matériel
Couleur	gris clair
Groupe du matériau isolant	I
Matière isolante Boîtier principal	Polyamide (PA66)
Classe d'inflammabilité selon UL94	V0
Matériau des ressorts de serrage	Ressort en acier Chrome-Nickel (CrNi)
Matériau du contact	Cuivre électrolytique (E _{cu})
Surface du contact	Étain
Charge calorifique	0,182 MJ
Poids	9,8 g

Conditions d'environnement

Plage de températures limites	-60 ... +100 °C
Température d'utilisation	-35 ... +60 °C

Test d'environnement (conditions environnementales)

Spécification de test Applications ferroviaire Véhicules Matériel électronique	DIN EN 50155 (VDE 0115-200):2022-06
Exécution de test Applications ferroviaires - Matériels d'exploitation de véhicules ferroviaires - Tests pour vibrations et chocs	DIN EN 61373 (VDE 0115-0106):2011-04
Spectre/site de montage	Test de durée de vie catégorie 1, classe A/B
Test de fonctionnement avec oscillations sous forme de bruit	Test réussi selon le point 8 de la norme.
Fréquence	f ₁ = 5 Hz bis f ₂ = 150 Hz f ₁ = 5 Hz bis f ₂ = 150 Hz
Accélération	0,101g (niveau de test le plus élevé utilisé pour tous les axes) 0,572g (niveau de test le plus élevé utilisé pour tous les axes) 5g (niveau de test le plus élevé utilisé pour tous les axes)
Durée de test par axe	10 min. 5 h
Directions de test	Axes X, Y et Z Axes X, Y et Z Axes X, Y et Z
Surveillance des défauts de contact/interruptions de contact	réussi
Mesure de la chute de tension avant et après chaque axe	réussi
Test de durée de vie simulé grâce à des niveaux accrus d'oscillations sous forme de bruit	Test réussi selon le point 9 de la norme.
Champ d'application élargi : surveillance des défauts de contact/interruptions de contact	réussi réussi
Champ d'application élargi : mesure de la chute de tension avant et après chaque axe	réussi réussi
Essai de choc	Test réussi selon le point 10 de la norme
Forme du choc	Demi-sinusoïdal
Durée du choc	30 ms
Nombre de chocs de l'axe	3 pos. et 3 neg.

Test d'environnement (conditions environnementales)

Résistance aux vibrations et aux chocs réussi
sur les équipements des véhicules ferroviaires

Données commerciales

Product Group	3 (Connecteurs multisystèmes)
eCl@ss 10.0	27-44-03-09
eCl@ss 9.0	27-44-03-09
ETIM 9.0	EC002638
ETIM 8.0	EC002638
Unité d'emb. (SUE)	50 pce(s)
Type d'emballage	Carton
Pays d'origine	PL
GTIN	4044918513685
Numéro du tarif douanier	85366930000

Conformité environnementale du produit

État de conformité RoHS	Compliant, No Exemption
-------------------------	-------------------------

Approbations / certificats

Homologations générales



Homologation	Norme	Nom du certificat
CCA DEKRA Certification B.V.	EN 61984	2169534.02
CCA DEKRA Certification B.V.	EN 61984	nl-54190
CSA DEKRA Certification B.V.	C22.2	1465035
UL Underwriters Laboratories Inc.	UL 1977	E 45171
UR Underwriters Laboratories Inc.	UL 1059	E45172

Déclarations de conformité et de fabricant



Homologation	Norme	Nom du certificat
Railway WAGO GmbH & Co. KG	-	Railway Ready

Homologations pour le secteur marine



Homologation	Norme	Nom du certificat
ABS American Bureau of Ship- ping	-	19-HG1869876-PDA
DNV DNV GL SE	-	TAE000016Z
LR Lloyds Register	IEC 61984	96/20035 (E5)

Téléchargements

Conformité environnementale du produit

Recherche de conformité

Environmental Product Compliance 734-312



Documentation

Informations complémentaires

Technical Section

03.04.2019

pdf

2027.26 KB



Données CAD/CAE

Données CAD

2D/3D Models 734-312



Données CAE

EPLAN Data Portal 734-312



ZUKEN Portal 734-312



1 Produits correspondants

1.1 Produit complémentaire

1.1.1 Connecteur femelle



Réf.: 2734-1112/328-000

1-conductor female connector; lever; Push-in CAGE CLAMP®; 1,5 mm²; Pin spacing 3,5 mm; 12-pole; 100% protected against mismatching; Lateral locking levers; 1,50 mm²; light gray



Réf.: 2734-112

Connecteur femelle pour 1 conducteur; Bouton-poussoir; Push-in CAGE CLAMP®; 1,5 mm²; Pas 3,5 mm; 12 pôles; 100% protégé contre l'inversion; 1,50 mm²; gris clair



Réf.: 2734-112/027-000

Connecteur femelle pour 1 conducteur; Bouton-poussoir; Push-in CAGE CLAMP®; 1,5 mm²; Pas 3,5 mm; 12 pôles; 100% protégé contre l'inversion; Bride de fixation; 1,50 mm²; gris clair



Réf.: 2734-112/031-000

Connecteur femelle pour 1 conducteur; Bouton-poussoir; Push-in CAGE CLAMP®; 1,5 mm²; Pas 3,5 mm; 12 pôles; 100% protégé contre l'inversion; Bride de fixation; 1,50 mm²; gris clair



Réf.: 2734-112/037-000

Connecteur femelle pour 1 conducteur; Bouton-poussoir; Push-in CAGE CLAMP®; 1,5 mm²; Pas 3,5 mm; 12 pôles; 100% protégé contre l'inversion; Cliquets de verrouillage latéraux; 1,50 mm²; gris clair



Réf.: 734-112

Connecteur femelle pour 1 conducteur; CAGE CLAMP®; 1,5 mm²; Pas 3,5 mm; 12 pôles; 100% protégé contre l'inversion; 1,50 mm²; gris clair



Réf.: 734-112/037-000

Connecteur femelle pour 1 conducteur; CAGE CLAMP®; 1,5 mm²; Pas 3,5 mm; 12 pôles; 100% protégé contre l'inversion; Cliquets de verrouillage latéraux; 1,50 mm²; gris clair



Réf.: 734-112/008-000

Connecteur femelle pour 1 conducteur; CAGE CLAMP®; 1,5 mm²; Pas 3,5 mm; 12 pôles; 100% protégé contre l'inversion; Pieds de fixation; 1,50 mm²; gris clair



Réf.: 2734-1112/327-000

Connecteur femelle pour 1 conducteur; Levier; Push-in CAGE CLAMP®; 1,5 mm²; Pas 3,5 mm; 12 pôles; 100% protégé contre l'inversion; 1,50 mm²; gris clair



Réf.: 2734-1112/329-000

Connecteur femelle pour 1 conducteur; Levier; Push-in CAGE CLAMP®; 1,5 mm²; Pas 3,5 mm; 12 pôles; 100% protégé contre l'inversion; Cliquet de verrouillage central; 1,50 mm²; gris clair



Réf.: 2734-1112/329-000/336-000

Connecteur femelle pour 1 conducteur; Levier; Push-in CAGE CLAMP®; 1,5 mm²; Pas 3,5 mm; 12 pôles; 100% protégé contre l'inversion; Cliquet de verrouillage central; Plaque de décharge de traction; 1,50 mm²; gris clair



Réf.: 2734-1112/038-000

Connecteur femelle pour 1 conducteur; Levier; Push-in CAGE CLAMP®; 1,5 mm²; Pas 3,5 mm; 12 pôles; 100% protégé contre l'inversion; Cliquets de verrouillage latéraux; 1,50 mm²; gris clair



Réf.: 2734-1112/038-000/336-000

Connecteur femelle pour 1 conducteur; Levier; Push-in CAGE CLAMP®; 1,5 mm²; Pas 3,5 mm; 12 pôles; 100% protégé contre l'inversion; Cliquets de verrouillage latéraux; Plaque de décharge de traction; 1,50 mm²; gris clair



Réf.: 2734-1112/327-047

Connecteur femelle pour 1 conducteur; Levier; Push-in CAGE CLAMP®; 1,5 mm²; Pas 3,5 mm; 12 pôles; 100% protégé contre l'inversion; Impression directe; 1,50 mm²; gris clair



Réf.: 2734-1112/327-9037

Connecteur femelle pour 1 conducteur; Levier; Push-in CAGE CLAMP®; 1,5 mm²; Pas 3,5 mm; 12 pôles; 100% protégé contre l'inversion; Impression directe; 1,50 mm²; gris clair



Réf.: 2734-1112/327-000/336-000

Connecteur femelle pour 1 conducteur; Levier; Push-in CAGE CLAMP®; 1,5 mm²; Pas 3,5 mm; 12 pôles; 100% protégé contre l'inversion; Plaque de décharge de traction; 1,50 mm²; gris clair

1.1.1 Connecteur femelle



Réf.: 734-542

Connecteur femelle THT; Coudé; Pas 3,5 mm; 12 pôles; 100% protégé contre l'inversion; Broche à souder 0,9 x 0,9 mm; gris clair



Réf.: 734-542/037-000

Connecteur femelle THT; Coudé; Pas 3,5 mm; 12 pôles; 100% protégé contre l'inversion; Cliquets de verrouillage; Broche à souder 0,9 x 0,9 mm; gris clair



Réf.: 734-472

Connecteur femelle THT; Droit; Pas 3,5 mm; 12 pôles; 100% protégé contre l'inversion; Broche à souder 0,9 x 0,9 mm; gris clair



Réf.: 734-472/037-000

Connecteur femelle THT; Droit; Pas 3,5 mm; 12 pôles; 100% protégé contre l'inversion; Cliquets de verrouillage; Broche à souder 0,9 x 0,9 mm; gris clair

1.1.2 Distributeur



Réf.: 734-372

Barrettes univert. pour 2 conducteurs; 100% protégé contre l'inversion; 1,5 mm²; 12 pôles; Pas 3,5 mm; gris clair



Réf.: 734-372/037-000

Barrettes univert. pour 2 conducteurs; 100% protégé contre l'inversion; 1,5 mm²; Cliquets de verrouillage; 12 pôles; Pas 3,5 mm; gris clair



Réf.: 734-372/008-000

Barrettes univert. pour 2 conducteurs; 100% protégé contre l'inversion; Pieds de fixation; 1,5 mm²; 12 pôles; Pas 3,5 mm; gris clair

1.2 Accessoires en option

1.2.1 Codage

1.2.1.1 Codage



Réf.: 734-130

Détrompeur; encliquetable sur le niveau supérieur; blanc

1.2.2 Couvercle

1.2.2.1 Couvercle



Réf.: 734-420

Couverture pour connecteurs mâles; pour série 734; Protection IP20; noir

1.2.3 Décharge de traction

1.2.3.1 Boîtier de décharge de traction



Réf.: 734-612

Boîtier de décharge de traction; pour connecteurs femelles et mâles; en deux pièces; Pas 3,5 mm; 12 pôles; gris clair

1.2.3.2 Plaque de décharge de traction



Réf.: 734-129

Plaque de décharge de traction; pour connecteurs femelles et mâles; Largeur 25 mm; d'une pièce; Pas 3,5 mm; gris clair

1.2.5 Outil

1.2.5.1 Outil de manipulation



Réf.: 734-190

Outil de manipulation universel; naturel



Réf.: 734-191

Outil de manipulation; à partir de matière isolante; 1 raccord; solitaire; noir



Réf.: 210-719

Outil de manipulation; lame 2,5 x 0,4 mm; avec tige partiellement isolée



Réf.: 210-647

Outil de manipulation; lame 2,5 x 0,4 mm; avec tige partiellement isolée; multicolore



Réf.: 210-251

Outil de manipulation; pour MCS MICRO et MINI avec connexion CAGE CLAMP®; jaune



Réf.: 210-250

Outil de manipulation; pour MCS MINI et MIDI avec connexion CAGE CLAMP®; rouge

1.2.6 Repérage

1.2.6.1 Bande de repérage



Réf.: 210-332/350-202

Bandes de marquage; en feuilles DIN A4; avec impression; 1-16 (240x); Largeur interlignes 3 mm; longueur de bande 182 mm; Impression horizontale; autocollant; blanc



Réf.: 210-332/350-204

Bandes de marquage; en feuilles DIN A4; avec impression; 17-32 (240x); Largeur interlignes 3 mm; longueur de bande 182 mm; Impression horizontale; autocollant; blanc



Réf.: 210-332/350-206

Bandes de marquage; en feuilles DIN A4; avec impression; 33-48 (240x); Largeur interlignes 3 mm; longueur de bande 182 mm; Impression horizontale; autocollant; blanc

1.2.7 Tester et mesurer

1.2.7.1 Accessoire de test

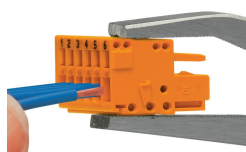


Réf.: 735-500

pointe de test WAGO; Ø 1 mm; 30 V AC / 60 V DC; CAT0; 1 A; 6 mm non isolé; pointe de test à souder jusqu'à 0,5 mm²

Indications de manipulation

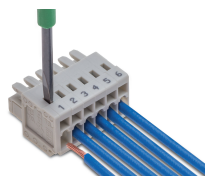
Raccorder le conducteur



Raccordement des conducteurs – connexion de la connexion CAGE CLAMP® avec outil de manipulation 210-251 ou 210-250



Raccordement du conducteur – manipulation de la connexion CAGE CLAMP® avec outil de manipulation (2,5 x 0,4) mm dans l'axe du conducteur.

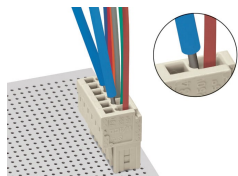


Raccordement du conducteur – manipulation de la connexion CAGE CLAMP® avec outil de manipulation (2,5 x 0,4) mm Perpendiculairement à l'axe du conducteur.



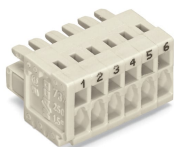
Raccordement des conducteurs – manipulation de la connexion CAGE CLAMP® avec outil de manipulation 734-191

Tester



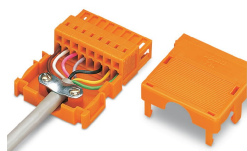
Test avec broche de test Ø 1 mm (735-500), pour connexion CAGE CLAMP®, contact direct

Repérage



Marquage par impression directe ou avec bandes adhésives.

Montage



Boîtier de décharge de traction, pour connecteurs mâles et femelles avec connexion CAGE CLAMP® pour la série 734