

Fiche technique | Référence: 769-101

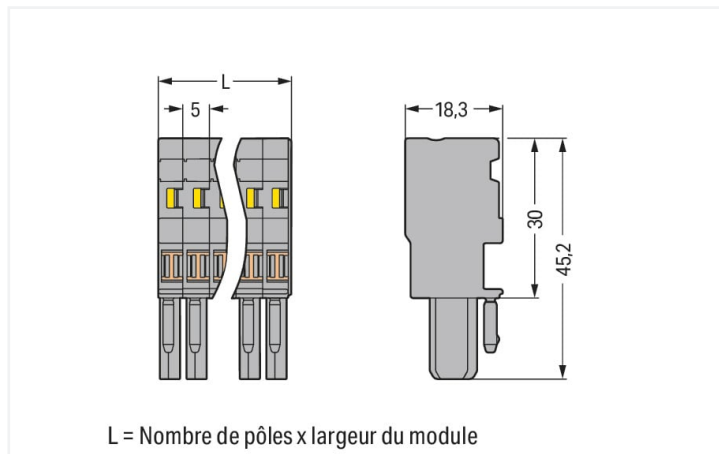
Connecteur femelle pour 1 conducteur; CAGE CLAMP®; 4 mm²; Pas 5 mm; 1 pôle;

Tige de codage; 4,00 mm²; gris

<https://www.wago.com/769-101>



Couleur: ■ gris



Dimensions en mm

Connecteur femelle série 769, gris

Le connecteur femelle portant le numéro d'article 769-101, garantit une installation électrique impeccable. Les bornes sur rail enfichables sont extrêmement populaires, notamment dans la construction de panneaux de contrôle et de commandes, ainsi que dans le secteur ferroviaire. Elles combinent le meilleur des bornes sur rail et des connecteurs, offrant ainsi une solution optimale. Grâce à leur système de câblage flexible, elles permettent une préfabrication simple, entraînant d'importantes économies de temps et de coûts lors de la fabrication, de l'installation, de l'exploitation et de la maintenance. Le courant et la tension nominaux sont des critères essentiels dans le choix de bornes sur rail enfichables : ils fournissent des informations sur les domaines d'application possibles et les utilisations prévues. Pour ce produit, la tension nominale est de 500 V et le courant nominal de 32 A. Ce connecteur femelle nécessite une longueur de dénudage comprise entre 8 et 9 mm pour la connexion au conducteur. Ce produit utilise la technologie CAGE CLAMP®. La connexion universelle, aujourd'hui connue sous le nom de CAGE CLAMP®, représente la norme industrielle en matière de connexion électrique et de technologie de raccordement. Les dimensions sont de largeur x hauteur x profondeur 5 x 45,2 x 18,3 mm. Selon le type de câble, ce connecteur femelle s'adapte aux sections de conducteur allant de 0,08 mm² à 4 mm². Le boîtier gris en Polyamide (PA66) garantit l'isolation. Un outil de manipulation permet de manipuler ce connecteur femelle. Le câblage frontal permet de connecter des conducteurs en cuivre.

Remarques

Remarque de sécurité 1

Conformément à la norme EN 61984, les connecteurs sans capacité de coupure sont appropriés pour la connexion et la déconnexion sans charge et sans tension.

Données électriques

| Données de référence selon | IEC/EN 61984 | | |
|-------------------------------------|--------------|-----|----|
| | III | III | II |
| Overvoltage category | III | III | II |
| Pollution degree | 3 | 2 | 2 |
| Tension de référence | 500 V | - | - |
| Tension assignée de tenue aux chocs | 6 kV | - | - |
| Courant de référence | 32 A | - | - |

Données de raccordement

| | |
|-----------------------------|---|
| Points de serrage | 1 |
| Nombre total des potentiels | 1 |

Connexion 1

| | |
|--|--|
| Technique de connexion | CAGE CLAMP® |
| Type d'actionnement | Outil de manipulation |
| Matière plastique conducteur raccordable | Cuivre |
| Section nominale | 4 mm ² / 12 AWG |
| Conducteur rigide | 0,08 ... 4 mm ² / 28 ... 12 AWG |
| Conducteur souple | 0,08 ... 4 mm ² / 28 ... 12 AWG |
| Longueur de dénudage | 8 ... 9 mm / 0,31 ... 0,35 inch |

Connexion 1

| | |
|-----------------|-----------------|
| Nombre de pôles | 1 |
| Sens du câblage | Câblage frontal |

Données géométriques

| | |
|-------------------|---------------------|
| Largeur | 5 mm / 0.197 inch |
| Hauteur | 45,2 mm / 1.78 inch |
| Profondeur | 18,3 mm / 0.72 inch |
| Largeur du module | 5 mm / 0.197 inch |

Données mécaniques

| | |
|--|------------------|
| codage variable | Oui |
| Contact direct PE sur rail/perçage/boîtier | Non |
| Niveau de repérage | Repérage latéral |
| Protection contre une éventuelle torsion | Oui |

Connexion

| | |
|--|--------------------|
| Version de contact dans le domaine des connecteurs | Connecteur femelle |
| Type de connexion de connecteur | pour conducteur |
| Protection contre l'inversion | Non |
| Enfichage sans perte de pas | Oui |

Données du matériau

| | |
|------------------------------------|--|
| Remarque Données du matériau | Vous trouverez ici des informations sur les spécifications de matériel |
| Couleur | gris |
| Groupe du matériau isolant | I |
| Matière isolante Boîtier principal | Polyamide (PA66) |
| Classe d'inflammabilité selon UL94 | V0 |
| Charge calorifique | 0,071 MJ |
| Sans halogène | Oui |
| Poids | 3,2 g |

Conditions d'environnement

| | |
|------------------------------------|-----------------|
| Température d'utilisation | -35 ... +85 °C |
| Température d'utilisation continue | -60 ... +105 °C |

Test d'environnement (conditions environnementales)

| | |
|---|--|
| Spécification de test Applications ferroviaire Véhicules Matériel électronique | DIN EN 50155 (VDE 0115-200):2022-06 |
| Exécution de test Applications ferroviaires - Matériels d'exploitation de véhicules ferroviaires - Tests pour vibrations et chocs | DIN EN 61373 (VDE 0115-0106):2011-04 |
| Spectre/site de montage | Test de durée de vie catégorie 1, classe A/B |
| Test de fonctionnement avec oscillations sous forme de bruit | Test réussi selon le point 8 de la norme. |
| Fréquence | $f_1 = 5 \text{ Hz bis } f_2 = 150 \text{ Hz}$ $f_1 = 5 \text{ Hz bis } f_2 = 150 \text{ Hz}$ |
| Accélération | 0,101g (niveau de test le plus élevé utilisé pour tous les axes) 0,572g (niveau de test le plus élevé utilisé pour tous les axes) 5g (niveau de test le plus élevé utilisé pour tous les axes) |
| Durée de test par axe | 10 min. 5 h |

Test d'environnement (conditions environnementales)

| | |
|---|--|
| Directions de test | Axes X, Y et Z Axes X, Y et Z Axes X, Y et Z |
| Surveillance des défauts de contact/interruptions de contact | réussi |
| Mesure de la chute de tension avant et après chaque axe | réussi |
| Test de durée de vie simulé grâce à des niveaux accrus d'oscillations sous forme de bruit | Test réussi selon le point 9 de la norme. |
| Champ d'application élargi : surveillance des défauts de contact/interruptions de contact | réussi réussi |
| Champ d'application élargi : mesure de la chute de tension avant et après chaque axe | réussi réussi |
| Essai de choc | Test réussi selon le point 10 de la norme |
| Forme du choc | Demi-sinusoidal |
| Durée du choc | 30 ms |
| Nombre de chocs de l'axe | 3 pos. et 3 neg. |
| Résistance aux vibrations et aux chocs sur les équipements des véhicules ferroviaires | réussi |

Données commerciales

| | |
|--------------------------|--------------------|
| Product Group | 18 (Système X-COM) |
| eCl@ss 10.0 | 27-14-11-06 |
| eCl@ss 9.0 | 27-14-11-06 |
| ETIM 9.0 | EC001284 |
| ETIM 8.0 | EC001284 |
| Unité d'emb. (SUE) | 200 pce(s) |
| Type d'emballage | Carton |
| Pays d'origine | DE |
| GTIN | 4044918471268 |
| Numéro du tarif douanier | 85366990990 |

Conformité environnementale du produit

| | |
|-------------------------|-------------------------|
| État de conformité RoHS | Compliant, No Exemption |
|-------------------------|-------------------------|

Approbations / certificats

Homologations générales



| Homologation | Norme | Nom du certificat |
|---------------------------------------|-----------|-------------------|
| CCA DEKRA Certification B.V. | EN 60947 | NTR NL-7626 |
| CCA DEKRA Certification B.V. | EN 61984 | 2190419.02 |
| CCA DEKRA Certification B.V. | IEC 61984 | NL-47799/A1 |
| CSA CSA Group | C22.2 | 1101144 |
| KEMA/KEUR DEKRA Certification B.V. | EN 60947 | 2190419.01 |
| UL Underwriters Laboratories Inc. | UL 1977 | E 45171 |

Homologations générales

| | | |
|--------------------------------------|---------|--------|
| UR Underwriters Laboratories Inc. | UL 1059 | E45172 |
|--------------------------------------|---------|--------|

Déclarations de conformité et de fabricant



| Homologation | Norme | Nom du certificat |
|--|-------|-------------------|
| EU-Declaration of Conformity WAGO GmbH & Co. KG | - | - |
| Railway WAGO GmbH & Co. KG | - | Z00004428.000 |
| UK-Declaration of Conformity WAGO GmbH & Co. KG | - | - |

Homologations pour le secteur marine



| Homologation | Norme | Nom du certificat |
|--|----------|-------------------|
| ABS American Bureau of Shipping | EN 60947 | 20-HG1941090-PDA |
| BV Bureau Veritas S.A. | EN 60947 | 07436/FO BV |
| DNV GL Det Norske Veritas, Germanischer Lloyd | - | TAE00001V2 |

Téléchargements

Conformité environnementale du produit

Recherche de conformité

Environmental Product Compliance 769-101



Documentation

Informations complémentaires

Technical Section

pdf
2246.92 KB



Texte complémentaire

769-101

19.02.2019

xml
3.22 KB



769-101

27.11.2018

docx
14.34 KB



Données CAD/CAE

Données CAD

2D/3D Models 769-101



Données CAE

EPLAN Data Portal
769-101



WSCAD Universe
769-101



ZUKEN Portal 769-101



1 Produits correspondants

1.1 Produit complémentaire

1.1.1 Borne à deux étages



Réf.: 870-1131

Borne de base à 2 ét. à 4 cond./1 broc.; Borne de passage pour 2 conducteurs / 1 broche; 2,5 mm²; L/L; Pour rail 35 x 15 et 35 x 7,5; CAGE CLAMP®; 2,50 mm²; gris



Réf.: 870-101

Borne de base à 2 étages à 1 conducteur/1 broche; Borne de passage / passage; 2,5 mm²; L/L; Pour rail 35 x 15 et 35 x 7,5; CAGE CLAMP®; 2,50 mm²; gris



Réf.: 870-103

Borne de base à 2 étages à 1 conducteur/1 broche; Borne de passage / passage; 2,5 mm²; L/N; Pour rail 35 x 15 et 35 x 7,5; CAGE CLAMP®; 2,50 mm²; gris



Réf.: 870-102

Borne de base à 2 étages à 1 conducteur/1 broche; Borne de passage / passage; 2,5 mm²; N/L; Pour rail 35 x 15 et 35 x 7,5; CAGE CLAMP®; 2,50 mm²; gris

1.1.1 Borne à deux étages



Réf.: 870-104

Borne de base à 2 étages à 1 conducteur/1 broche; Borne de passage / passage; 2,5 mm²; N/N; Pour rail 35 x 15 et 35 x 7,5; CAGE CLAMP®; 2,50 mm²; bleu



Réf.: 870-127

Borne de base à 2 étages à 1 conducteur/1 broche; Borne de protection/passage; 2,5 mm²; PE/L; Pour rail 35 x 15 et 35 x 7,5; CAGE CLAMP®; 2,50 mm²; gris



Réf.: 870-117

Borne de base à 2 étages à 1 conducteur/1 broche; Borne de protection/passage; 2,5 mm²; PE/N; Pour rail 35 x 15 et 35 x 7,5; CAGE CLAMP®; 2,50 mm²; gris



Réf.: 870-151

Borne de base à 2 étages à 2 broches; Borne de passage / passage; L/L; Pour rail 35 x 15 et 35 x 7,5; CAGE CLAMP®; gris



Réf.: 870-131

Borne de base à 2 étages à 2 conducteurs/2 broches; Borne de passage / passage; 2,5 mm²; L/L; Pour rail 35 x 15 et 35 x 7,5; CAGE CLAMP®; 2,50 mm²; gris



Réf.: 870-108

Borne de base à 2 étages à 2 conducteurs/2 broches; Borne de passage pour 2 conducteurs / 2 broches; 2,5 mm²; L; avec pontage interne; Introduction du conducteur avec impression violette; Pour rail 35 x 15 et 35 x 7,5; CAGE CLAMP®; 2,50 mm²; gris



Réf.: 870-109

Borne de base à 2 étages à 2 conducteurs/2 broches; Borne de passage pour 2 conducteurs / 2 broches; 2,5 mm²; N; avec pontage interne; Introduction du conducteur avec impression violette; Pour rail 35 x 15 et 35 x 7,5; CAGE CLAMP®; 2,50 mm²; bleu



Réf.: 870-158

Borne de base à 2 étages à 4 broches; Borne de passage 4 broches; L; avec pontage interne; Introduction du connecteur femelle avec impression violette; Pour rail 35 x 15 et 35 x 7,5; gris



Réf.: 870-1138

Borne de base à 2 étages à 4 conducteurs/2 broches; Borne de passage pour 4 conducteurs / 2 broches; 2,5 mm²; L/L; avec pontage interne; Introduction du conducteur avec impression violette; Pour rail 35 x 15 et 35 x 7,5; CAGE CLAMP®; 2,50 mm²; gris



Réf.: 870-138

Borne de base à 2 étages à 4 conducteurs/4 broches; Borne de passage pour 4 conducteurs / 4 broches; 2,5 mm²; L; avec pontage interne; Introduction du conducteur avec impression violette; Pour rail 35 x 15 et 35 x 7,5; CAGE CLAMP®; 2,50 mm²; gris

1.1.2 Borne de base pour fusibles et porte composant



Réf.: 769-185/769-314

Bloc de bornes de base 1 conducteur/1 broche; 10 pôles; avec deux logements pour contact de pontage horizontal; avec plaque de séparation orange; Pour rail 35 x 15 et 35 x 7,5; 4 mm²; CAGE CLAMP®; 4,00 mm²; gris



Réf.: 769-182/769-314

Bloc de bornes de base 1 conducteur/1 broche; 4 pôles; avec deux logements pour contact de pontage horizontal; avec plaque de séparation orange; Pour rail 35 x 15 et 35 x 7,5; 4 mm²; CAGE CLAMP®; 4,00 mm²; gris



Réf.: 769-183/769-314

Bloc de bornes de base 1 conducteur/1 broche; 6 pôles; avec deux logements pour contact de pontage horizontal; avec plaque de séparation orange; Pour rail 35 x 15 et 35 x 7,5; 4 mm²; CAGE CLAMP®; 4,00 mm²; gris



Réf.: 769-184/769-314

Bloc de bornes de base 1 conducteur/1 broche; 8 pôles; avec deux logements pour contact de pontage horizontal; avec plaque de séparation orange; Pour rail 35 x 15 et 35 x 7,5; 4 mm²; CAGE CLAMP®; 4,00 mm²; gris



Réf.: 769-181

Borne de base 1 conducteur/1 broche; avec deux logements pour contact de pontage horizontal; Pour rail 35 x 15 et 35 x 7,5; 4 mm²; CAGE CLAMP®; 4,00 mm²; gris



Réf.: 769-161

Borne de base à 2 broches; avec deux logements pour contact de pontage horizontal; Pour rail 35 x 15 et 35 x 7,5; gris

1.1.3 Borne de passage



Réf.: 769-231

Borne de base 1 conducteur/1 broche; avec rail de contact pour continuité de blindage; Pour rail 35 x 15 et 35 x 7,5; 4 mm²; CAGE CLAMP®; 4,00 mm²; gris



Réf.: 769-176

Borne de base 1 conducteur/1 broche; Pour rail 35 x 15 et 35 x 7,5; 4 mm²; CAGE CLAMP®; 4,00 mm²; gris



Réf.: 769-176/000-012

Borne de base 1 conducteur/1 broche; Pour rail 35 x 15 et 35 x 7,5; 4 mm²; CAGE CLAMP®; 4,00 mm²; orange



Réf.: 769-251/000-006

Borne de base 2 conducteurs/1 broche; 4 mm²; Pour rail 35 x 15 et 35 x 7,5; CAGE CLAMP®; 4,00 mm²; bleu



Réf.: 769-251

Borne de base 2 conducteurs/1 broche; 4 mm²; Pour rail 35 x 15 et 35 x 7,5; CAGE CLAMP®; 4,00 mm²; gris



Réf.: 769-211

Borne de base 2 conducteurs/2 broches; avec rail de contact pour continuité de blindage; Pour rail 35 x 15 et 35 x 7,5; 4 mm²; CAGE CLAMP®; 4,00 mm²; gris



Réf.: 769-171/000-006

Borne de base 2 conducteurs/2 broches; Pour rail 35 x 15 et 35 x 7,5; 4 mm²; CAGE CLAMP®; 4,00 mm²; bleu



Réf.: 769-171

Borne de base 2 conducteurs/2 broches; Pour rail 35 x 15 et 35 x 7,5; 4 mm²; CAGE CLAMP®; 4,00 mm²; gris



Réf.: 769-221

Borne de base à 2 broches; avec rail de contact pour continuité de blindage; Pour rail 35 x 15 et 35 x 7,5; gris



Réf.: 769-156/000-006

Borne de base à 2 broches; Pour rail 35 x 15 et 35 x 7,5; bleu



Réf.: 769-156

Borne de base à 2 broches; Pour rail 35 x 15 et 35 x 7,5; gris



Réf.: 870-1131

Borne de base à 2 ét. à 4 cond./1 broc.; Borne de passage pour 2 conducteurs / 1 broche; 2,5 mm²; L/L; Pour rail 35 x 15 et 35 x 7,5; CAGE CLAMP®; 2,50 mm²; gris

1.1.3 Borne de passage



Réf.: 870-101

Borne de base à 2 étages à 1 conducteur/1 broche; Borne de passage / passage; 2,5 mm²; L/L; Pour rail 35 x 15 et 35 x 7,5; CAGE CLAMP®; 2,50 mm²; gris



Réf.: 870-103

Borne de base à 2 étages à 1 conducteur/1 broche; Borne de passage / passage; 2,5 mm²; L/N; Pour rail 35 x 15 et 35 x 7,5; CAGE CLAMP®; 2,50 mm²; gris



Réf.: 870-102

Borne de base à 2 étages à 1 conducteur/1 broche; Borne de passage / passage; 2,5 mm²; N/L; Pour rail 35 x 15 et 35 x 7,5; CAGE CLAMP®; 2,50 mm²; gris



Réf.: 870-104

Borne de base à 2 étages à 1 conducteur/1 broche; Borne de passage / passage; 2,5 mm²; N/N; Pour rail 35 x 15 et 35 x 7,5; CAGE CLAMP®; 2,50 mm²; bleu



Réf.: 870-127

Borne de base à 2 étages à 1 conducteur/1 broche; Borne de protection/passage; 2,5 mm²; PE/L; Pour rail 35 x 15 et 35 x 7,5; CAGE CLAMP®; 2,50 mm²; gris



Réf.: 870-117

Borne de base à 2 étages à 1 conducteur/1 broche; Borne de protection/passage; 2,5 mm²; PE/N; Pour rail 35 x 15 et 35 x 7,5; CAGE CLAMP®; 2,50 mm²; gris



Réf.: 870-151

Borne de base à 2 étages à 2 broches; Borne de passage / passage; L/L; Pour rail 35 x 15 et 35 x 7,5; CAGE CLAMP®; gris



Réf.: 870-131

Borne de base à 2 étages à 2 conducteurs/2 broches; Borne de passage / passage; 2,5 mm²; L/L; Pour rail 35 x 15 et 35 x 7,5; CAGE CLAMP®; 2,50 mm²; gris



Réf.: 870-108

Borne de base à 2 étages à 2 conducteurs/2 broches; Borne de passage pour 2 conducteurs / 2 broches; 2,5 mm²; L; avec pontage interne; Introduction du conducteur avec impression violette; Pour rail 35 x 15 et 35 x 7,5; CAGE CLAMP®; 2,50 mm²; gris



Réf.: 870-109

Borne de base à 2 étages à 2 conducteurs/2 broches; Borne de passage pour 2 conducteurs / 2 broches; 2,5 mm²; N; avec pontage interne; Introduction du conducteur avec impression violette; Pour rail 35 x 15 et 35 x 7,5; CAGE CLAMP®; 2,50 mm²; bleu



Réf.: 870-158

Borne de base à 2 étages à 4 broches; Borne de passage 4 broches; L; avec pontage interne; Introduction du connecteur femelle avec impression violette; Pour rail 35 x 15 et 35 x 7,5; gris



Réf.: 870-1138

Borne de base à 2 étages à 4 conducteurs/2 broches; Borne de passage pour 4 conducteurs / 2 broches; 2,5 mm²; L/L; avec pontage interne; Introduction du conducteur avec impression violette; Pour rail 35 x 15 et 35 x 7,5; CAGE CLAMP®; 2,50 mm²; gris



Réf.: 870-138

Borne de base à 2 étages à 4 conducteurs/4 broches; Borne de passage pour 4 conducteurs / 4 broches; 2,5 mm²; L; avec pontage interne; Introduction du conducteur avec impression violette; Pour rail 35 x 15 et 35 x 7,5; CAGE CLAMP®; 2,50 mm²; gris



Réf.: 769-201

Borne de base à 4 broches; avec rail de contact pour continuité de blindage; Pour rail 35 x 15 et 35 x 7,5; gris



Réf.: 769-151

Borne de base à 4 broches; Pour rail 35 x 15 et 35 x 7,5; gris



Réf.: 769-151/000-002

Borne de base à 4 broches; Pour rail 35 x 15 et 35 x 7,5; jaune



Réf.: 769-151/000-004

Borne de base à 4 broches; Pour rail 35 x 15 et 35 x 7,5; noir



Réf.: 769-151/000-005

Borne de base à 4 broches; Pour rail 35 x 15 et 35 x 7,5; rouge



Réf.: 769-214

Borne de base sectionnable 1 conducteur/1 broche; avec trois logements pour contact de pontage horizontal; Pour rail 35 x 15 et 35 x 7,5; 4 mm²; 4,00 mm²; gris

1.1.4 Borne de protection



Réf.: 870-127

Borne de base à 2 étages à 1 conducteur/1 broche; Borne de protection/passage; 2,5 mm²; PE/L; Pour rail 35 x 15 et 35 x 7,5; CAGE CLAMP®; 2,50 mm²; gris



Réf.: 870-117

Borne de base à 2 étages à 1 conducteur/1 broche; Borne de protection/passage; 2,5 mm²; PE/N; Pour rail 35 x 15 et 35 x 7,5; CAGE CLAMP®; 2,50 mm²; gris

1.1.5 Borne sectionnable



Réf.: 769-212

Borne de base sectionnable 1 conducteur/1 broche; avec deux logements pour contact de pontage horizontal; Pour rail 35 x 15 et 35 x 7,5; 4 mm²; CAGE CLAMP®; 4,00 mm²; gris



Réf.: 769-213

Borne de base sectionnable 1 conducteur/1 broche; avec rail de contact pour continuité de blindage; avec deux logements pour contact de pontage horizontal; Pour rail 35 x 15 et 35 x 7,5; 4 mm²; CAGE CLAMP®; 4,00 mm²; gris



Réf.: 769-233

Borne de base sectionnable 1 conducteur/1 broche; avec rail de contact pour continuité de blindage; Pour rail 35 x 15 et 35 x 7,5; 4 mm²; CAGE CLAMP®; 4,00 mm²; gris



Réf.: 769-232

Borne de base sectionnable 1 conducteur/1 broche; Pour rail 35 x 15 et 35 x 7,5; 4 mm²; CAGE CLAMP®; 4,00 mm²; gris



Réf.: 769-202

Borne de base sectionnable 2 broches; avec deux logements pour contact de pontage horizontal; Pour rail 35 x 15 et 35 x 7,5; gris



Réf.: 769-203

Borne de base sectionnable 2 broches; avec rail de contact pour continuité de blindage; avec deux logements pour contact de pontage horizontal; Pour rail 35 x 15 et 35 x 7,5; gris



Réf.: 769-223

Borne de base sectionnable 2 broches; avec rail de contact pour continuité de blindage; Pour rail 35 x 15 et 35 x 7,5; gris



Réf.: 769-222

Borne de base sectionnable 2 broches; Pour rail 35 x 15 et 35 x 7,5; gris

1.1.6 Component Terminal Block with Diode



Réf.: 769-218/281-411

Borne de base élément à 1 cond./1 broche; avec deux logements pour contact de pontage horizontal; avec diode 1 N 4007; Cathode à droite; Pour rail 35 x 15 et 35 x 7,5; 4 mm²; CAGE CLAMP®; 4,00 mm²; gris

Réf.: 769-218/281-410

Borne de base élément à 1 cond./1 broche; avec deux logements pour contact de pontage horizontal; avec diode 1 N 4007; Cathode à gauche; Pour rail 35 x 15 et 35 x 7,5; 4 mm²; CAGE CLAMP®; 4,00 mm²; gris

Réf.: 769-238/281-411

Borne de base élément à 1 cond./1 broche; avec diode 1 N 4007; Cathode à droite; Pour rail 35 x 15 et 35 x 7,5; 4 mm²; CAGE CLAMP®; 4,00 mm²; gris

Réf.: 769-238/281-410

Borne de base élément à 1 cond./1 broche; avec diode 1 N 4007; Cathode à gauche; Pour rail 35 x 15 et 35 x 7,5; 4 mm²; CAGE CLAMP®; 4,00 mm²; gris



Réf.: 769-208/281-411

Borne de base élément à 2 broches; avec deux logements pour contact de pontage horizontal; avec diode 1 N 4007; Cathode à droite; Pour rail 35 x 15 et 35 x 7,5; 4 mm²; gris

Réf.: 769-208/281-410

Borne de base élément à 2 broches; avec deux logements pour contact de pontage horizontal; avec diode 1 N 4007; Cathode à gauche; Pour rail 35 x 15 et 35 x 7,5; 4 mm²; gris

Réf.: 769-228/281-411

Borne de base élément à 2 broches; avec diode 1 N 4007; Cathode à droite; Pour rail 35 x 15 et 35 x 7,5; 4 mm²; gris

Réf.: 769-228/281-410

Borne de base élément à 2 broches; avec diode 1 N 4007; Cathode à gauche; Pour rail 35 x 15 et 35 x 7,5; 4 mm²; gris

1.1.7 Component Terminal Block with LED



Réf.: 769-219/281-413

Borne de base élément à 1 cond./1 broche; avec deux logements pour contact de pontage horizontal; LED rouge; DC 24 V; Pour rail 35 x 15 et 35 x 7,5; 4 mm²; CAGE CLAMP®; 4,00 mm²; gris

Réf.: 769-219/281-434

Borne de base élément à 1 cond./1 broche; avec deux logements pour contact de pontage horizontal; LED rouge; DC 24 V; Pour rail 35 x 15 et 35 x 7,5; 4 mm²; CAGE CLAMP®; 4,00 mm²; gris

Réf.: 769-239/281-413

Borne de base élément à 1 cond./1 broche; LED rouge; DC 24 V; Pour rail 35 x 15 et 35 x 7,5; 4 mm²; CAGE CLAMP®; 4,00 mm²; gris

Réf.: 769-239/281-434

Borne de base élément à 1 cond./1 broche; LED rouge; DC 24 V; Pour rail 35 x 15 et 35 x 7,5; 4 mm²; CAGE CLAMP®; 4,00 mm²; gris



Réf.: 769-209/281-413

Borne de base élément à 2 broches; avec deux logements pour contact de pontage horizontal; LED rouge; DC 24 V; Pour rail 35 x 15 et 35 x 7,5; 4 mm²; gris

Réf.: 769-209/281-434

Borne de base élément à 2 broches; avec deux logements pour contact de pontage horizontal; LED rouge; DC 24 V; Pour rail 35 x 15 et 35 x 7,5; 4 mm²; gris

Réf.: 769-229/281-413

Borne de base élément à 2 broches; LED rouge; DC 24 V; Pour rail 35 x 15 et 35 x 7,5; 4 mm²; gris

Réf.: 769-229/281-434

Borne de base élément à 2 broches; LED rouge; DC 24 V; Pour rail 35 x 15 et 35 x 7,5; 4 mm²; gris

1.1.8 Raccordement de blindage



Réf.: 769-231

Borne de base 1 conducteur/1 broche; avec rail de contact pour continuité de blindage; Pour rail 35 x 15 et 35 x 7,5; 4 mm²; CAGE CLAMP®; 4,00 mm²; gris

Réf.: 769-211

Borne de base 2 conducteurs/2 broches; avec rail de contact pour continuité de blindage; Pour rail 35 x 15 et 35 x 7,5; 4 mm²; CAGE CLAMP®; 4,00 mm²; gris

Réf.: 769-221

Borne de base à 2 broches; avec rail de contact pour continuité de blindage; Pour rail 35 x 15 et 35 x 7,5; 4 mm²; gris

Réf.: 769-201

Borne de base à 4 broches; avec rail de contact pour continuité de blindage; Pour rail 35 x 15 et 35 x 7,5; 4 mm²; gris



Réf.: 769-213

Borne de base sectionnable 1 conducteur/1 broche; avec rail de contact pour continuité de blindage; avec deux logements pour contact de pontage horizontal; Pour rail 35 x 15 et 35 x 7,5; 4 mm²; CAGE CLAMP®; 4,00 mm²; gris

Réf.: 769-233

Borne de base sectionnable 1 conducteur/1 broche; avec rail de contact pour continuité de blindage; Pour rail 35 x 15 et 35 x 7,5; 4 mm²; CAGE CLAMP®; 4,00 mm²; gris

Réf.: 769-203

Borne de base sectionnable 2 broches; avec rail de contact pour continuité de blindage; avec deux logements pour contact de pontage horizontal; Pour rail 35 x 15 et 35 x 7,5; 4 mm²; gris

Réf.: 769-223

Borne de base sectionnable 2 broches; avec rail de contact pour continuité de blindage; Pour rail 35 x 15 et 35 x 7,5; 4 mm²; gris

1.2 Accessoires en option

1.2.1 Contact de pontage

1.2.1.1 Contact de pontage



Réf.: [769-402](#)

Contact de pontage; isolé; gris

1.2.2 Couvercle

1.2.2.1 Couvercle



Réf.: [769-436](#)

Recouvrement du contact de pontage; pour connecteurs femelles pour 1 conducteur; pour 5 pôles; gris

1.2.3 Décharge de traction

1.2.3.1 Décharge de traction



Réf.: [769-410](#)

Plaque de décharge de traction; pour connecteurs femelles et mâles; d'une pièce; Pas 5 mm; 1 pôle; gris

1.2.5 Obturateur de protection avec signalisation de danger

1.2.5.1 Couvercle



Réf.: [280-415](#)

Obturateur de protection avec signalisation de danger; pour 5 bornes; avec signalisation de danger; jaune

1.2.6 Outil

1.2.6.1 Outil de manipulation



Réf.: [210-490](#)

Outil de manipulation



Réf.: [769-434](#)

Outil de manipulation; à partir de matière isolante; 1 raccord; solitaire; blanc

1.2.7 Réducteur isolant de sécurité

1.2.7.1 Réducteur isolant de sécurité



Réf.: 769-470

Réducteur isolant de sécurité; 0,08 - 0,2 mm² « r » (0,14 mm² « s »); 5 pièces/bande; blanc



Réf.: 769-471

Réducteur isolant de sécurité; 0,25 - 0,5 mm²; 5 pièces/bande; gris clair



Réf.: 769-472

Réducteur isolant de sécurité; 0,75 - 1 mm²; 5 pièces/bande; gris foncé

1.2.8 Repérage

1.2.8.1 Bande de repérage



Réf.: 210-831

Bandes de marquage; sur rouleau; Largeur 2,3 mm; vierge; autocollant; blanc



Réf.: 210-832

Bandes de marquage; sur rouleau; Largeur 3 mm; vierge; autocollant; blanc



Réf.: 210-834

Bandes de marquage; sur rouleau; Largeur 5 mm; vierge; autocollant; blanc

1.2.8.2 Étiquette



Réf.: 210-805

Étiquettes; pour Smart Printer; adhésif permanent; 6 x 15 mm; blanc



Réf.: 210-805/000-002

Étiquettes; pour Smart Printer; adhésif permanent; 6 x 15 mm; jaune

1.2.8.3 Étiquette de marquage



Réf.: 248-501

Carte de repérage mini WSB; en carte; non extensible; vierge; encliquetable; blanc



Réf.: 2009-145

Mini-WSB Inline; pour Smart Printer; 1700 pièces sur rouleau; extensible 5 - 5,2 MM; vierge; encliquetable; blanc

1.2.9 Tester et mesurer

1.2.9.1 Accessoire de test



Réf.: 210-136

Fiche de contrôle; Ø 2 mm; avec câble de longueur 500 mm; rouge

1.2.10 Verrouillage

1.2.10.1 Verrouillage



Réf.: 769-428

Cliquets de verrouillage; pour connecteurs femelles; d'une pièce; Pas 5 mm; 1 pôle; gris



Réf.: 769-429

Cliquets de verrouillage; pour connecteurs femelles; d'une pièce; Pas 5 mm; 1 pôle; orange

Indications de manipulation

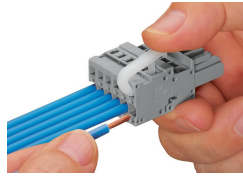
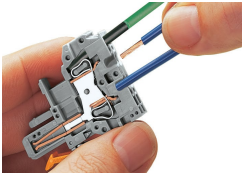


Connecteur femelle à 1 pôle

par ex.

- pour la présélection des phases dans le réseau triphasé
- comme fiche de contrôle avec capacité de courant nominal
- simplification de la construction, particulièrement lors d'extensions

Raccorder le conducteur



Connexion CAGE CLAMP®

Connecteur femelle : raccorder/déconnecter le conducteur.

Manipulation latérale également possible
En utilisant des conducteurs de section nominale avec des embouts d'extrémité, il faut prendre à chaque fois la section de conducteur directement inférieure.

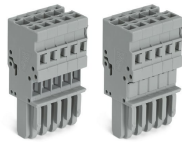
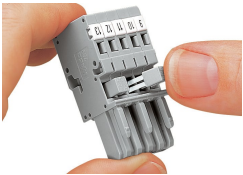
Poussoir

Connexion du conducteur — « câblage latéral », dans l'exemple, un connecteur femelle

Outils de manipulation

Connexion du conducteur — « câblage latéral », dans l'exemple, un connecteur femelle
En utilisant des conducteurs de section nominale avec des embouts d'extrémité, il faut prendre à chaque fois la section de conducteur directement inférieure.

Pontage



Pontage de connecteurs femelles pour 1 conducteur à l'aide de contacts de pontage horizontaux miniatures

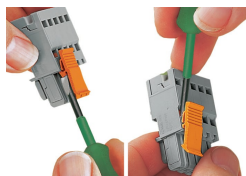
Recouvrement du contact de pontage, pour connecteurs femelles pour 1 conducteur

Codage



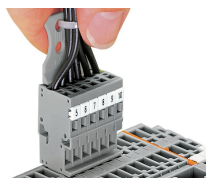
Codage d'un connecteur femelle – Enlever la(les) tige(s) de codage à l'aide d'un outil coupant Ni la 1ère ni la dernière tige de codage, elles servent à la fixation.

Verrouillage



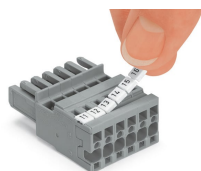
Accrocher/détacher le cliquet de verrouillage

Décharge de traction



Retirer le connecteur femelle en tirant par les fils regroupés et soutenus par un élément de décharge de traction

Repérage



Connecteur femelle avec connexion CAGE CLAMP® avec système de repérage rapide Mini-WSB