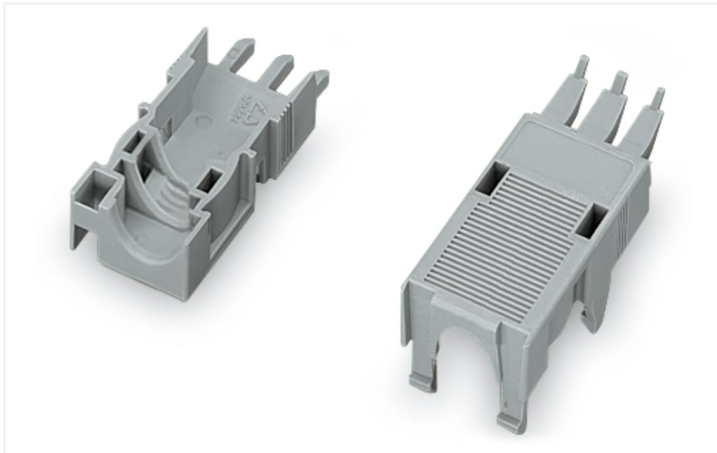


Fiche technique | Référence: 769-1604

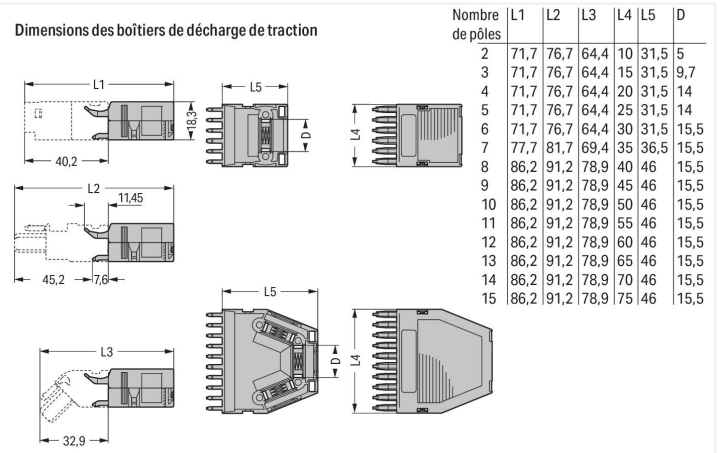
Boîtier de décharge de traction; pour connecteurs femelles et mâles; en deux pièces; Pas 5 mm; 4 pôles; gris

<https://www.wago.com/769-1604>



Couleur: ■ gris

Identique à la figure



Dimensions en mm

Dimensions en mm

Données de raccordement

Connexion 1

Nombre de pôles 4

Données géométriques

Largeur	20 mm / 0.787 inch
Hauteur	18,3 mm / 0.72 inch
Profondeur	31,5 mm / 1.24 inch

Données du matériau

Remarque Données du matériau	Vous trouverez ici des informations sur les spécifications de matériel
Couleur	gris
Charge calorifique	0,194 MJ
Poids	4,1 g

Données commerciales

Product Group	18 (Système X-COM)
eCl@ss 10.0	27-14-11-92
eCl@ss 9.0	27-14-11-92
ETIM 9.0	EC002848
ETIM 8.0	EC002848
Unité d'emb. (SUE)	25 pce(s)
Type d'emballage	Carton
Pays d'origine	DE
GTIN	4017332652896
Numéro du tarif douanier	39269097900

Conformité environnementale du produit

État de conformité RoHS

Compliant, No Exemption

Téléchargements

Conformité environnementale du produit

Recherche de conformité

Environmental Product Compliance 769-1604



Documentation

Informations complémentaires

Technical Section

pdf

2246.92 KB



Texte complémentaire

769-1604

19.02.2019

xml

2.64 KB



769-1604

23.05.2017

doc

23.00 KB



Données CAD/CAE

Données CAD

2D/3D Models
769-1604



Données CAE

EPLAN Data Portal
769-1604



WSCAD Universe
769-1604



ZUKEN Portal
769-1604



1 Produits correspondants

1.1 Accessoires en option

1.1.1 Repérage

1.1.1.1 Étiquette de marquage



Réf.: 209-501

Carte de repérage WSB; en carte; non extensible; vierge; encliquetable; blanc

Réf.: 209-501/000-006

Carte de repérage WSB; en carte; non extensible; vierge; encliquetable; bleu

Réf.: 209-501/000-007

Carte de repérage WSB; en carte; non extensible; vierge; encliquetable; gris

Réf.: 209-501/000-002

Carte de repérage WSB; en carte; non extensible; vierge; encliquetable; jaune



Réf.: 209-501/000-012

Carte de repérage WSB; en carte; non extensible; vierge; encliquetable; orange

Réf.: 209-501/000-005

Carte de repérage WSB; en carte; non extensible; vierge; encliquetable; rouge

Réf.: 209-501/000-023

Carte de repérage WSB; en carte; non extensible; vierge; encliquetable; vert

Réf.: 209-501/000-017

Carte de repérage WSB; en carte; non extensible; vierge; encliquetable; vert clair

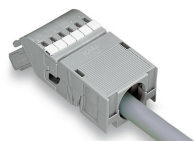
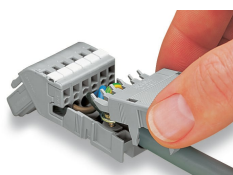
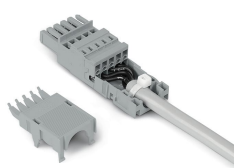


Réf.: 209-501/000-024

Carte de repérage WSB; en carte; non extensible; vierge; encliquetable; violet

Indications de manipulation

Montage

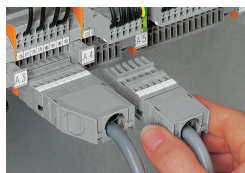


Les boîtiers de décharge de traction de 2 à 5 pôles ont 1 sortie de câble à l'arrière.
Les boîtiers de décharge de traction de 6 à 7 pôles ont 1 sortie de câble à l'arrière.
Les boîtiers de décharge de traction de 8 à 9 pôles ont 2 sorties de câble et 1 bouchon.
Les boîtiers de décharge de traction de 10 à 16 pôles ont 3 sorties de câble et 2 bouchons.

Encliquetage de la partie supérieure de la décharge de traction

Boîtier de décharge de traction encliquetable ; composé des parties inférieure et supérieure du boîtier de décharge de traction ; 6 pôles et connecteur femelle pour 1 conducteur ; coudé ; 6 pôles

Application



Utilisation
Boîtiers de décharge de traction encliquetables pour série 769