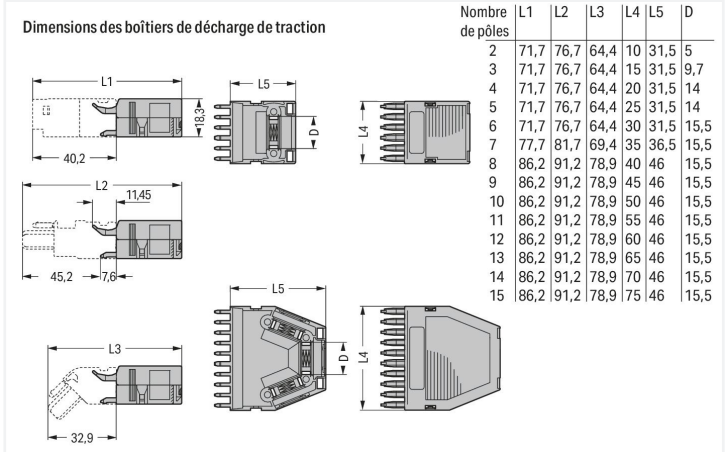


Couleur: ■ gris

Identique à la figure



Dimensions en mm  
Dimensions en mm

Données de raccordement

Connexion 1	
Nombre de pôles	8

Données géométriques

Largeur	40 mm / 1.575 inch
Hauteur	18,3 mm / 0.72 inch
Profondeur	46 mm / 1.811 inch

Données du matériau

Remarque Données du matériau	<a href="#">Vous trouverez ici des informations sur les spécifications de matériel</a>
Couleur	gris
Charge calorifique	0,396 MJ
Poids	10,1 g

Données commerciales

Product Group	18 (Système X-COM)
eCl@ss 10.0	27-14-11-92
eCl@ss 9.0	27-14-11-92
ETIM 9.0	EC002848
ETIM 8.0	EC002848
Unité d'emb. (SUE)	25 pce(s)
Type d'emballage	Carton
Pays d'origine	DE
GTIN	4017332715140
Numéro du tarif douanier	39269097900



## Conformité environnementale du produit

## Recherche de conformité

Environmental Product  
Compliance 769-1608



## Documentation

### Informations complémentaires

## Technical Section

pdf

2246.92 KB



### Texte complémentaire

769-1608

19.02.2019

xml

2.64 KB



769-1608

23.05.2017

doc

23.00 KB



## Données CAD/CAE

## Données CAD

2D/3D Models  
769-1608

## Données CAE

EPLAN Data Portal  
769-1608



WSCAD Universe  
769-1608



ZUKEN Portal  
769-1608



### 1 Produits correspondants

### 1.1 Accessoires en option

### 1.1.1 Montage

#### 1.1.1.1 Matériel de montage



Réf.: 209-174

Serre-câble; pour décharge de traction; à partir de 7 pôles



Réf.: 209-173

Vis de fixation; pour serre-câbles; à partir de 7 pôles



1.1.2 Repérage

1.1.2.1 Étiquette de marquage



Réf.: 209-501  
Carte de repérage WSB; en carte; non extensible; vierge; encliquetable; blanc



Réf.: 209-501/000-006  
Carte de repérage WSB; en carte; non extensible; vierge; encliquetable; bleu



Réf.: 209-501/000-007  
Carte de repérage WSB; en carte; non extensible; vierge; encliquetable; gris



Réf.: 209-501/000-002  
Carte de repérage WSB; en carte; non extensible; vierge; encliquetable; jaune



Réf.: 209-501/000-012  
Carte de repérage WSB; en carte; non extensible; vierge; encliquetable; orange



Réf.: 209-501/000-005  
Carte de repérage WSB; en carte; non extensible; vierge; encliquetable; rouge



Réf.: 209-501/000-023  
Carte de repérage WSB; en carte; non extensible; vierge; encliquetable; vert



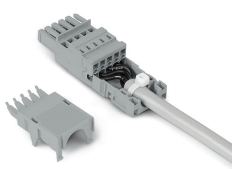
Réf.: 209-501/000-017  
Carte de repérage WSB; en carte; non extensible; vierge; encliquetable; vert clair



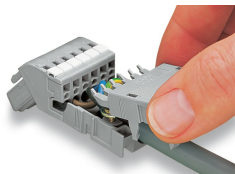
Réf.: 209-501/000-024  
Carte de repérage WSB; en carte; non extensible; vierge; encliquetable; violet

Indications de manipulation

Montage



Les boîtiers de décharge de traction de 2 à 5 pôles ont 1 sortie de câble à l'arrière.  
Les boîtiers de décharge de traction de 6 à 7 pôles ont 1 sortie de câble à l'arrière.  
Les boîtiers de décharge de traction de 8 à 9 pôles ont 2 sorties de câble et 1 bouchon.  
Les boîtiers de décharge de traction de 10 à 16 pôles ont 3 sorties de câble et 2 bouchons.

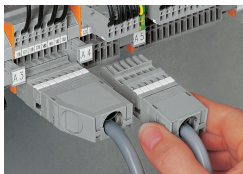


Encliquetage de la partie supérieure de la décharge de traction



Boîtier de décharge de traction encliquetable ; composé des parties inférieure et supérieure du boîtier de décharge de traction ; 6 pôles et connecteur femelle pour 1 conducteur ; coudé ; 6 pôles

Application



Utilisation  
Boîtiers de décharge de traction encliquetables pour série 769