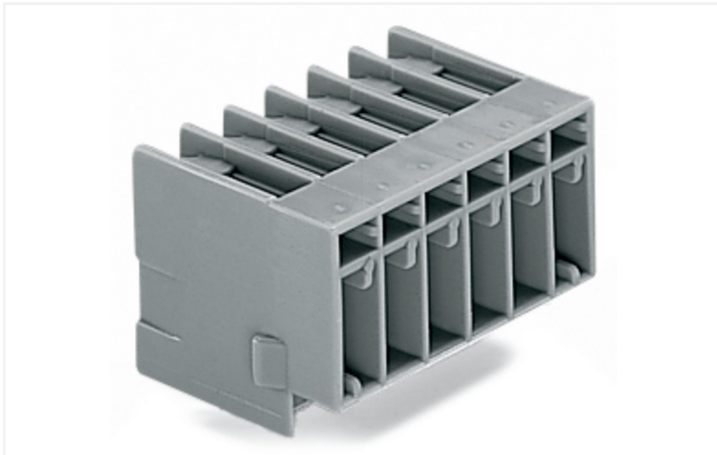


Fiche technique | Référence: 769-672

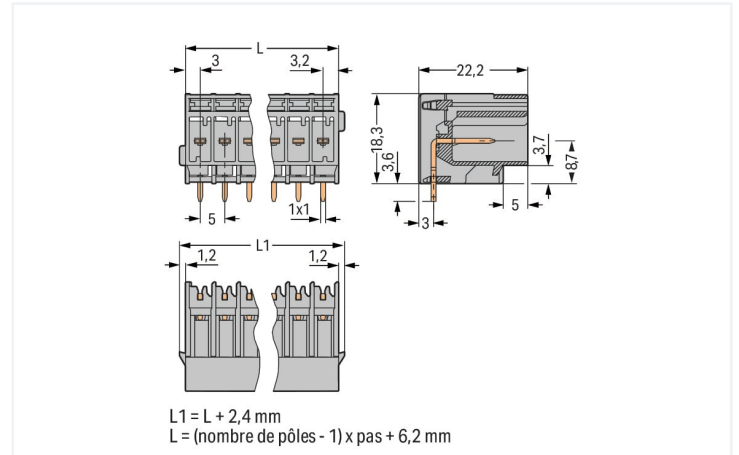
Connecteur mâle THT; Broche à souder 1,0 x 1,0 mm; Coudé; Pas 5 mm; 12 pôles; gris

<https://www.wago.com/769-672>



Couleur: ■ gris

Identique à la figure



Dimensions en mm

Connecteur mâle série 769, gris

Le connecteur mâle portant le numéro d'article 769-672, permet une installation électrique irréprochable. Les connecteurs pour circuits imprimés vous proposent une flexibilité maximale pour de nombreux types de montage. Le boîtier gris en Polyamide (PA66) garantit l'isolation. Le soudage des connecteurs pour circuits imprimés se fait par procédé THT.

Données électriques

Données de référence selon CEI/EN

Tension de référence (III / 3)	250 V
Tension assignée de tenue aux chocs (III / 3)	4 kV
Tension de référence (III / 2)	500 V
Tension assignée de tenue aux chocs (III / 2)	4 kV
Courant de référence	32 A
Légende Données de référence	(III / 3) ± Catégorie de surtension III / degré de pollution 3

Données de raccordement

Nombre total des potentiels	12
nombre des niveaux	1
Contacts avancés	Non

Connexion 1

Nombre de pôles	12
-----------------	----

Données géométriques

Pas	5 mm / 0.197 inch
Largeur	63,6 mm / 2.504 inch
Hauteur utile	18,3 mm / 0.72 inch
Profondeur	22,2 mm / 0.874 inch

Données mécaniques

codage variable	Oui
Type de fixation	PCB
Protection contre une éventuelle torsion	Oui

Connexion

Version de contact dans le domaine des connecteurs	Connecteur mâle
Type de connexion de connecteur	pour circuit imprimé
Protection contre l'inversion	Non
Sens d'enfichage au circuit imprimé	0°

Contacts circuits imprimés

Contacts circuits imprimés	THT
----------------------------	-----

Données du matériau

Remarque Données du matériau	Vous trouverez ici des informations sur les spécifications de matériel
Couleur	gris
Groupe du matériau isolant	I
Matière isolante Boîtier principal	Polyamide (PA66)
Classe d'inflammabilité selon UL94	V0
Charge calorifique	0,32 MJ
Poids	13 g

Conditions d'environnement

Température d'utilisation	-35 ... +85 °C
Température d'utilisation continue	-60 ... +105 °C

Données commerciales

Product Group	18 (Système X-COM)
eCl@ss 10.0	27-44-04-02
eCl@ss 9.0	27-44-04-02
ETIM 9.0	EC002637
ETIM 8.0	EC002637
Unité d'emb. (SUE)	25 pce(s)
Type d'emballage	Carton
Pays d'origine	PL
GTIN	4044918397186
Numéro du tarif douanier	85366930000

Conformité environnementale du produit

État de conformité RoHS	Compliant, No Exemption
-------------------------	-------------------------

Approbations / certificats

Homologations générales



Homologation	Norme	Nom du certificat
CCA DEKRA Certification B.V.	EN 60947	NTR NL-7626
CCA DEKRA Certification B.V.	EN 61984	2190419.02
CCA DEKRA Certification B.V.	IEC 61984	NL-47799/A1
CSA CSA Group	C22.2	1101144
KEMA/KEUR DEKRA Certification B.V.	EN 60947	2190419.01
UL Underwriters Laboratories Inc.	UL 1977	E 45171
UR Underwriters Laboratories Inc.	UL 1059	E45172

Déclarations de conformité et de fabricant

Homologation	Norme	Nom du certificat
EU-Declaration of Confor- mity WAGO GmbH & Co. KG	-	-
UK-Declaration of Confor- mity WAGO GmbH & Co. KG	-	-

Homologations pour le secteur marine



Homologation	Norme	Nom du certificat
DNV GL Det Norske Veritas, Ger- manischer Lloyd	-	TAE00001V2

Téléchargements

Conformité environnementale du produit

Recherche de conformité

Environmental Product
Compliance 769-672



Documentation

Informations complémentaires

Technical Section

pdf
2246.92 KB



Texte complémentaire

769-672

19.02.2019

xml
2.97 KB



769-672

04.10.2017

doc
25.00 KB



Données CAD/CAE

Données CAD

2D/3D Models 769-672



Données CAE

ZUKEN Portal 769-672



PCB Design

Symbol and Footprint
via SamacSys 769-672Symbol and Footprint
via Ultra Librarian
769-672

1 Produits correspondants

1.1 Produit complémentaire

1.1.1 Connecteur femelle

**Réf.: 769-112**Connecteur femelle pour 1 conducteur;
CAGE CLAMP®; 4 mm²; Pas 5 mm; 12
pôles; Tige de codage; 4,00 mm²; gris**Réf.: 769-112/021-000**Connecteur femelle pour 1 conducteur;
CAGE CLAMP®; 4 mm²; Pas 5 mm; 12
pôles; Tige de codage; Cliquets de ver-
rouillage latéraux; 4,00 mm²; gris**Réf.: 769-132**Connecteur femelle pour 2 conducteurs;
CAGE CLAMP®; 4 mm²; Pas 5 mm; 12
pôles; Tige de codage; 4,00 mm²; gris

1.2 Accessoires en option

1.2.1 Codage

1.2.1.1 Codage

**Réf.: 769-435**Broche de codage; pour le codage des
connecteurs femelles; pour bornes de ba-
se/connecteurs mâles; orange

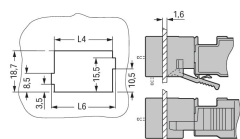
1.2.2 Repérage

1.2.2.1 Bande de repérage

**Réf.: 210-833**Bandes de marquage; 25 m sur rouleau;
Largeur 6 mm; vierge; autocollant; blanc**Réf.: 210-831**Bandes de marquage; sur rouleau; Lar-
geur 2,3 mm; vierge; autocollant; blanc**Réf.: 210-832**Bandes de marquage; sur rouleau; Lar-
geur 3 mm; vierge; autocollant; blanc**Réf.: 210-834**Bandes de marquage; sur rouleau; Lar-
geur 5 mm; vierge; autocollant; blanc

Indications de manipulation

Montage

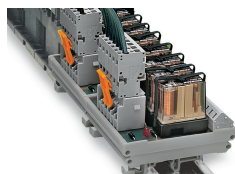


$L6 = L4 + 2,6 \text{ mm}$
 $L4 = \text{Nombre de pôles} \times 1,7 \text{ mm}$

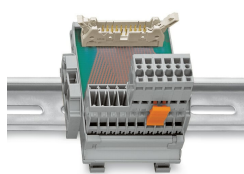
Découpe

Connecteurs mâles avec broches à souder

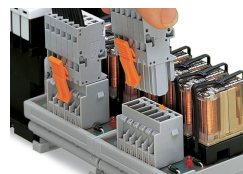
Application



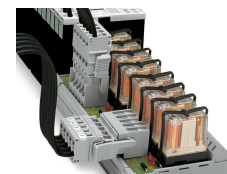
Connecteurs mâles avec broches à souder (PCB) droites et connecteurs femelles pour 1 conducteur (dans l'exemple, module relais)



Connecteurs mâles avec broches à souder pour circuits imprimés



Connexion enfichable des circuits imprimés
 Connexion avec un module relais à l'intérieur d'une armoire de commande



Connecteurs mâles avec broches à souder
 Intégration de sous-groupes de circuits imprimés dans le câble du système