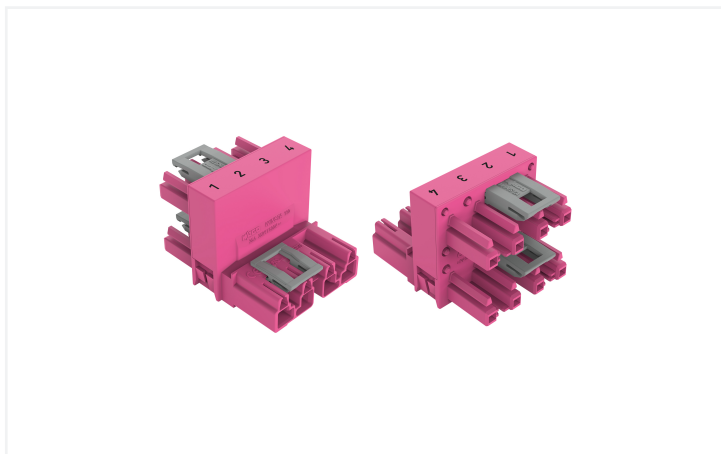


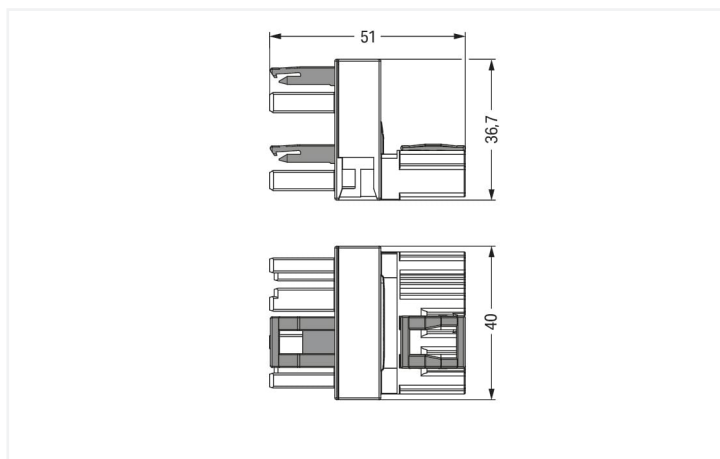
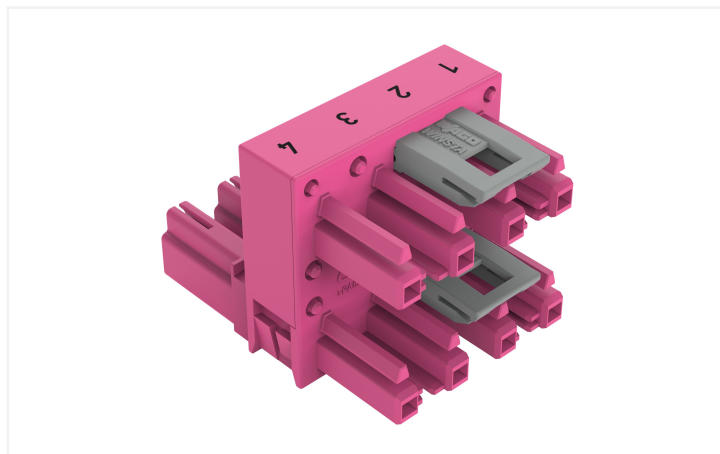
## Fiche technique | Référence: 770-1783

Distributeur « h »; 4 pôles; Cod. B; 1 entrée; 2 sorties; départs d'un côté; 3 cliquets de verrouillage; pour connexions volantes; rose

<https://www.wago.com/770-1783>



Couleur: ■ rose



Dimensions en mm

Distributeur *WINSTA*® MIDI intensité nominale 25 A

Réussir l'insertion des connexions à la place d'un vissage laborieux : avec Le distributeur *WINSTA*® MIDI avec indice de protection IP20. Les options de codage réduisent les erreurs d'installation et vous permettent de câbler tous les terminaux rapidement et en toute sécurité. Selon l'indice de protection IP20, le connecteur d'installation est protégée contre la pénétration de corps étrangers solides. Le codage B rend le connecteur d'installation-*WINSTA*® MIDI applicable pour contrôler des applications dans l'automatisation, de la robotique et de la mécanique. Le connecteur d'installation est conçu pour une charge jusqu'à 25 A. La gamme *WINSTA*® MIDI avec la technologie de connexion à ressort Push-in CAGE CLAMP® représente une large gamme de produits avec lesquels vous pouvez réaliser votre installation électrique de manière flexible, simple, rapide et sûre.

Réduisez les coûts grâce à une mise en service plus rapide – solutions *WINSTA*® MIDI

*WINSTA*® est le système de connecteurs parfaitement adapté aux exigences élevées de l'installation électrique. Il garantit un montage sans erreur de câbles et de composants, rapide et sûr. Optez pour la qualité et la durabilité – avec cliquet de verrouillage de WAGO, le câblage de plusieurs composants électriques est considérablement simplifié.

Avec le système *WINSTA*® MIDI vous profitez :

- protection contre l'inversion connecteur d'installation
- aussi utilisable avec les contrôleurs en automatisation
- pour contrôleurs dans l'automatisation
- solutions selon les besoins du client
- remplacement rapide des terminaux défectueux pendant le fonctionnement

## Remarques

Variantes pour Ex i :

Autres marquages de pôles

D'autres variantes peuvent être demandées au service commercial de WAGO ou, si nécessaire, configurées sur <https://configurator.wago.com>.

## Données électriques

| Données de référence selon          | IEC/EN 60664-1 |     |    |
|-------------------------------------|----------------|-----|----|
| Overvoltage category                | III            | III | II |
| Pollution degree                    | 3              | 2   | 2  |
| Tension de référence                | 400 V          | -   | -  |
| Tension assignée de tenue aux chocs | 6 kV           | -   | -  |
| Courant de référence                | 25 A           | -   | -  |

### Ratings per IEC/EN – Notes

|                               |  |
|-------------------------------|--|
| Remarque Courant de référence | 25 A courant de charge pour 3 pôles<br>20 A courant de charge pour 4 pôles |
|-------------------------------|--|

| Données d'approbation selon | UL 1977 |
|-----------------------------|---------|
| Tension de référence        | 600 V   |
| Courant de référence        | 23 A    |

### Général

|   |  |
|---|--|
| Indication sur la résistance de passage | env. 1 mΩ résistance de passage<br>env. 0,25 mΩ entre connecteur femelle et mâle |
|---|--|

## Données de raccordement

|                             |   |
|-----------------------------|---|
| Nombre total des potentiels | 4 |
|-----------------------------|---|

### Connexion 1

|                 |   |
|-----------------|---|
| Nombre de pôles | 4 |
|-----------------|---|

## Données géométriques

|            |                      |
|------------|----------------------|
| Pas        | 10 mm / 0.394 inch   |
| Largeur    | 40 mm / 1.575 inch   |
| Hauteur    | 36,7 mm / 1.445 inch |
| Profondeur | 51 mm / 2.008 inch   |

## Données mécaniques

|   |   |
|---|---|
| Application                                       | Système d'automatisation  |
| Codage  | B   |
| Impression  | 1 2 3 4   |
| Repérage du potentiel                             | 1 2 3 4   |
| Force d'enfichage d'une connexion par enfichage   | env. 20 ... 70 N (en fonction du nombre de pôles)   |
| Force de maintien d'une connexion par enfichage   | avec verrouillage : > 80 N  |
| Force de séparation d'une connexion par enfichage | sans verrouillage : environ 20 ... 70 N (en fonction du nombre de pôles)  |
| Nombre de cycles d'enfichage                      | 200, sans charge ohmique  |
| Type de distributeur                              | h-Verteiler, einseitige Abgänge   |
| Indice de protection                              | IP20; En mode connecté : IP2xC (ces connecteurs d'installation ne sont pas prévus pour une utilisation dans des zones à accès facile !) |
| adapté  | pour « connexions volantes »  |

## Connexion

|  |  |
|--|--|
| Protection contre l'inversion                            | Oui  |
| Indication sur la protection contre l'erreur d'enfichage | Tous les composants WINSTA® sont protégés à 100% contre le contact direct par rapport :<br>a.) à l'enfichage de différents nombres de pôles<br>b.) à l'enfichage avec une rotation de 180°<br>c.) à l'enfichage décalé latéralement<br>d.) à l'enfichage unipolaire  |
| cliquets de verrouillage                                 | Oui  |
| Verrouillage de la connexion par enfichage               | Cliquet de verrouillage  |
| Remarque sur le verrouillage                             | Les connecteurs encastrables pour luminaires ou autres équipements ainsi que tous les types de distributeurs sont prééquipés de cliquets assurant le verrouillage des connecteurs mâles et femelles. Un cliquet de verrouillage supplémentaire est nécessaire uniquement dans le cas d'une « connexion volante » (mâle/femelle). |
| Nombre de Cliquets de verrouillage                       | 3  |

## Données du matériau

|                                    |  |
|------------------------------------|--|
| Remarque Données du matériau       | <a href="#">Vous trouverez ici des informations sur les spécifications de matériel</a> |
| Couleur                            | rose   |
| Matière isolante Boîtier principal | Polyamide (PA66)   |
| Classe d'inflammabilité selon UL94 | V0   |
| Matériau du contact                | Cuivre ou bien alliage de cuivre ; traité en surface                                   |
| Surface du contact                 | Étain  |
| Charge calorifique                 | 0,557 MJ   |
| Poids                              | 32,4 g   |

## Conditions d'environnement

|  |   |
|--|---|
| Température d'utilisation                            | -5 ... +40 °C                               |
| Température d'utilisation continue                   | -35 ... +85 °C                              |
| Indication sur la température d'utilisation continue | Parties isolantes pour températures ≤ 105°C |

## Données commerciales

|                          |               |
|--------------------------|---------------|
| Product Group            | 20 (Winsta)   |
| eCl@ss 10.0              | 27-44-06-03   |
| eCl@ss 9.0               | 27-44-06-03   |
| ETIM 9.0                 | EC002567      |
| ETIM 8.0                 | EC002567      |
| Unité d'emb. (SUE)       | 50 pce(s)     |
| Type d'emballage         | Carton        |
| Pays d'origine           | DE            |
| GTIN                     | 4050821687733 |
| Numéro du tarif douanier | 85366990990   |

## Conformité environnementale du produit

|                         |                         |
|-------------------------|-------------------------|
| État de conformité RoHS | Compliant, No Exemption |
|-------------------------|-------------------------|

## Approbations / certificats

### Homologations générales



| Homologation                               | Norme   | Nom du certificat |
|--|---------|-------------------|
| cURus<br>Underwriters Laboratories<br>Inc. | UL 1977 | E45171            |
| cURus<br>Underwriters Laboratories<br>Inc. | UL 1059 | E 45172           |

## Téléchargements

### Conformité environnementale du produit

#### Recherche de conformité

Environmental Product  
Compliance 770-1783



## Documentation

### Texte complémentaire

|          |            |                 |   |
|----------|------------|-----------------|---|
| 770-1783 | 19.02.2019 | xml<br>2.87 KB  |  |
| 770-1783 | 12.03.2015 | doc<br>23.00 KB |  |

## Données CAD/CAE

### Données CAD

2D/3D Models  
770-1783



### Données CAE

WSCAD Universe  
770-1783



ZUKEN Portal  
770-1783



## 1 Produits correspondants

### 1.1 Produit complémentaire

#### 1.1.1 Connecteur femelle



Réf.: [770-284](#)

Connecteur femelle; 4 pôles; Cod. B; 4,00 mm<sup>2</sup>; rose

### 1.1.2 Connecteur mâle



**Réf.: 770-294**

Connecteur mâle; 4 pôles; Cod. B; 4,00 mm<sup>2</sup>; rose

### 1.1.3 Cordon précâblé



**Réf.: 771-9994/105-107**

câble de raccordement précâblé; Eca; Connecteur femelle/extrémité libre; 4 pôles; Cod. B; Circuit de commande 4 x 1,0 mm<sup>2</sup>; 1 m; 1,00 mm<sup>2</sup>; rose



**Réf.: 771-9994/205-107**

câble de raccordement précâblé; Eca; connecteur mâle/extrémité libre; 4 pôles; Cod. B; Circuit de commande 4 x 1,0 mm<sup>2</sup>; 1 m; 1,00 mm<sup>2</sup>; rose



**Réf.: 771-9994/005-107**

Cordon de raccordement précâblé; Eca; Connecteur femelle / connecteur mâle; 4 pôles; Cod. B; Circuit de commande 4 x 1,0 mm<sup>2</sup>; 1 m; 1,00 mm<sup>2</sup>; rose

## 1.2 Accessoires en option

### 1.2.1 Couvercle

#### 1.2.1.1 Couvercle



**Réf.: 770-221**

Pièce de raccordement; 12 pôles, divisible; pour connecteurs femelles; Matière plastique; blanc



**Réf.: 770-201**

Pièce de raccordement; 12 pôles, divisible; pour connecteurs femelles; Matière plastique; noir



**Réf.: 770-360**

Pièce de raccordement; pour fiche; 5 pôles; divisible; jaune

## 1.2.2 Montage

### 1.2.2.1 Matériel de montage



**Réf.: 770-674**

Plaque de montage; 4 pôles; pour distributeur; Matière plastique; blanc

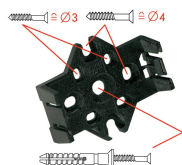


**Réf.: 770-624**

Plaque de montage; 4 pôles; pour distributeur; Matière plastique; noir

## Indications de manipulation

### Montage



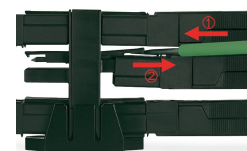
Pour maintenir la plaque de fixation en position utiliser des vis usuelles ou à l'aide de chevilles à frapper.



Lors de l'enfichage, les distributeurs s'encliquettent sur la plaque de fixation.



Pour le démontage du distributeur, il faut déverrouiller les crochets à l'aide d'un tournevis.



Toutes les connexions du distributeur sont directement verrouillées après l'enfichage pour éviter un démontage accidentel. Déverrouillage à l'aide d'un tournevis quels que soient le nombre et la position des connecteurs mâle/femelle.