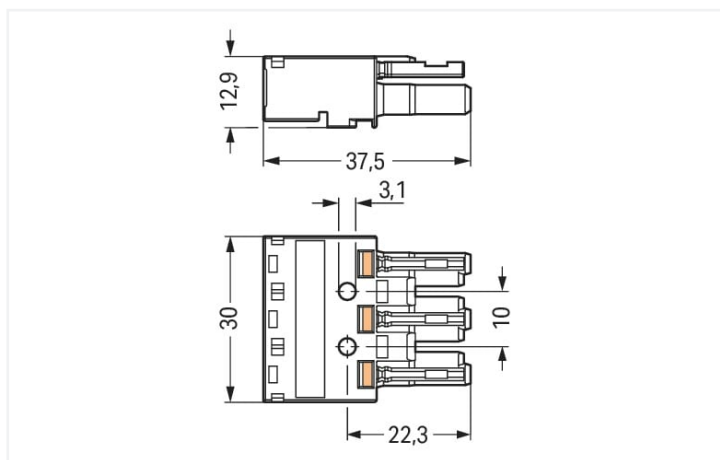
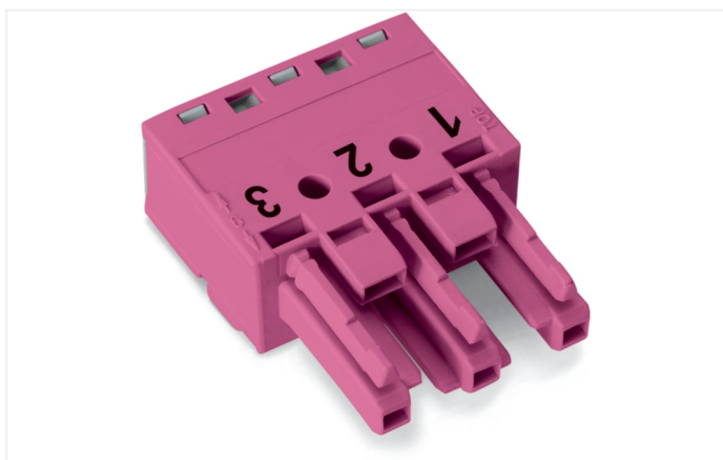
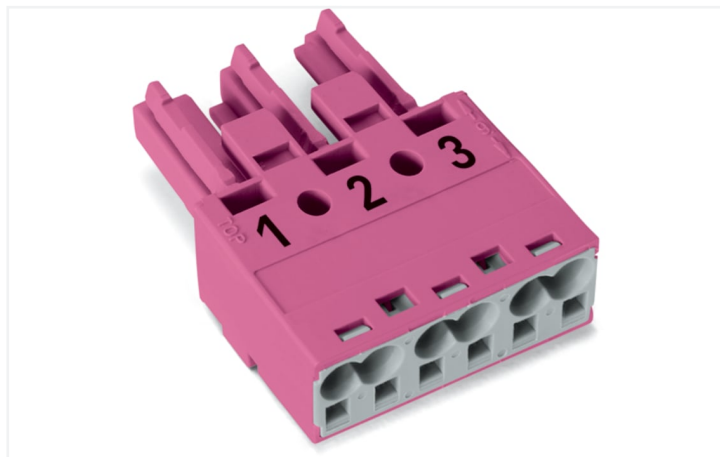


Couleur: ■ rose



Dimensions en mm



Connecteurs femelles WINSTA® MIDI avec codage B

Réussir l'insertion des connexions au lieu d'un vissage laborieux : avec Les connecteurs femelles WINSTA® MIDI avec indice de protection IP20. Pour plus de sécurité dans l'installation électrique, le connecteur d'installation est équipé d'une protection mécanique contre les erreurs d'inversion. Conformément à l'indice de protection IP20 (en mode connecté avec boîtier de décharge de traction IP2xC (ces connecteurs d'installation ne sont pas prévus pour une utilisation dans des zones à accès facile !)), le connecteur d'installation offre une protection contre le contact avec des composants sous tension. Les connecteurs d'installations de codage B de la famille WINSTA® MIDI sont disponibles en gris, vert clair ou rose et permettent ainsi de différencier les circuits, par ex. pour les pompes, l'éclairage ou les stores. Des marquages de pôles spécifiques au client sont également possibles. Un chiffre clé important lors de la sélection d'un connecteur d'installation est le courant nominal : ils fournissent des informations sur les domaines d'utilisation et les applications possibles. Le courant nominal de ce produit est de 25 A. Le système de connexion WINSTA® MIDI avec la technologie de connexion à ressort Push-in CAGE CLAMP® est synonyme de raccordement électrique fiable. Grâce à l'ouverture de test intégrée, les connexions peuvent même être vérifiées lorsqu'elles sont branchées. Cela permet d'économiser du temps et des efforts. Pour éviter que les connecteurs ne soient débranchés par inadvertance, il y a un logement pour un cliquet de verrouillage. Celui-ci est installé en usine ou peut être installé ultérieurement à tout moment, par ex. avec connecteurs femelles sur "connexions volantes".

Technologie de connexion à ressort Push-in CAGE CLAMP® – câbler vos installations sans vissage fastidieux !

Avec le système de connecteurs WINSTA®, l'installation électrique devient enfichable. Cela permet de gagner du temps, de minimiser les coûts et de réduire les efforts de maintenance.. Bénéficiez vous aussi de la technologie de connexion à ressort sans entretien en version enfichable ! Réalisez votre installation avec impression de WAGO.

Avec le système WINSTA® MIDI vous profitez :

- protection contre l'inversion connecteur d'installation
- aussi utilisable avec les contrôleurs en automatisation
- avec codage B pour contrôles tels que l'éclairage et les stores
- dimensions exactes
- montage sûr et rapide

Remarques	
Variantes pour Ex i :	Autres marquages de pôles D'autres variantes peuvent être demandées au service commercial de WAGO ou, si nécessaire, configurées sur https://configurator.wago.com .

Données électriques							
Données de référence selon		IEC/EN 60664-1			Données d'approbation selon		UL 1977
Overvoltage category	III	III	II		Tension de référence		600 V
Pollution degree	3	2	2		Courant de référence		23 A
Tension de référence	250 V	-	-				
Tension assignée de tenue aux chocs	4 kV	-	-				
Courant de référence	25 A	-	-				

Général	
Indication sur la résistance de passage	env. 1 mΩ résistance de passage env. 0,25 mΩ entre connecteur femelle et mâle

Données de raccordement

Points de serrage	6	Connexion 1	
Nombre total des potentiels	3	Technique de connexion	Push-in CAGE CLAMP®
		Type d'actionnement	Outil de manipulation Push-in
		Section nominale	4 mm² / 12 AWG
		Conducteur rigide	0,5 ... 4 mm² / 20 ... 12 AWG
		Conducteur rigide ; enfichage direct	1,5 ... 4 mm² / 16 ... 12 AWG
		conducteurs semi-rigides	0,5 ... 2,5 mm² / 20 ... 14 AWG
		Conducteur souple	0,5 ... 4 mm² / 20 ... 12 AWG
		Conducteurs souples ; avec embout d'extrémité isolé	0,25 ... 1,5 mm² / 20 ... 16 AWG
		Conducteurs souples ; avec embout d'extrémité sans isolation plastique	0,25 ... 2,5 mm² / 20 ... 14 AWG
		Conducteur souple ; avec embout d'extrémité, directement enfichable	1,5 mm² / 16 AWG
		Longueur de dénudage	9 mm / 0.35 inch
		Nombre de pôles	3
		Axe du conducteur vers la prise	0°

Données géométriques

Pas	10 mm / 0.394 inch
Largeur	30 mm / 1.181 inch
Hauteur	12,9 mm / 0.508 inch
Profondeur	37,5 mm / 1.476 inch

Données mécaniques

Application	Système d'automatisation
Codage	B
codage variable	Oui
Impression	1 2 3
Repérage du potentiel	1 2 3
Force d'enfichage d'une connexion par enfichage	env. 20 ... 70 N (en fonction du nombre de pôles)
Force de maintien d'une connexion par enfichage	avec verrouillage : > 80 N
Force de séparation d'une connexion par enfichage	sans verrouillage : environ 20 ... 70 N (en fonction du nombre de pôles)
Nombre de cycles d'enfichage	200, sans charge ohmique
Indice de protection	IP20; en mode connecté avec boîtier de décharge de traction : IP2xC (ces connecteurs d'installation ne sont pas prévus pour une utilisation dans des zones à accès facile !)

Connexion




Version de contact dans le domaine des connecteurs	Connecteur femelle
Type de connexion de connecteur	pour conducteur
Protection contre l'inversion	Oui
Indication sur la protection contre l'erreur d'enfichage	Tous les composants WINSTA® sont protégés à 100% contre le contact direct par rapport : a.) à l'enfichage de différents nombres de pôles b.) à l'enfichage avec une rotation de 180° c.) à l'enfichage décalé latéralement d.) à l'enfichage unipolaire
cliquets de verrouillage	Rétrofitable
Verrouillage de la connexion par enfichage	Cliquet de verrouillage
Remarque sur le verrouillage	Les connecteurs encastrables pour luminaires ou autres équipements ainsi que tous les types de distributeurs sont prééquipés de cliquets assurant le verrouillage des connecteurs mâles et femelles. Un cliquet de verrouillage supplémentaire est nécessaire uniquement dans le cas d'une « connexion volante » (mâle/femelle).

Données du matériau		
Remarque Données du matériau	Vous trouverez ici des informations sur les spécifications de matériel	
Couleur	rose	
Couleur de couvercle	gris	
Groupe du matériau isolant	I	
Matière isolante Boîtier principal	Polyamide (PA66)	
Classe d'inflammabilité selon UL94	V0	
Matériau des ressorts de serrage	Ressort en acier Chrome-Nickel (CrNi)	
Matériau du contact	Cuivre ou bien alliage de cuivre ; traité en surface	
Surface du contact	Étain	
Charge calorifique	0,163 MJ	
Poids	9,7 g	

Conditions d'environnement		
Température d'utilisation	-5 ... +40 °C	
Température d'utilisation continue	-35 ... +85 °C	
Indication sur la température d'utilisation continue	Parties isolantes pour températures ≤ 105°C	

Données commerciales		
Product Group	20 (Winsta)	
eCl@ss 10.0	27-44-06-05	
eCl@ss 9.0	27-44-06-05	
ETIM 9.0	EC002560	
ETIM 8.0	EC002560	
Unité d'emb. (SUE)	100 pce(s)	
Type d'emballage	Carton	
Pays d'origine	PL	
GTIN	4050821451129	
Numéro du tarif douanier	85366990990	

Conformité environnementale du produit		
État de conformité RoHS	Compliant,No Exemption	

Approbations / certificats		
Homologations générales		Déclarations de conformité et de fabricant
  		
Homologation	Norme	Nom du certificat
CCA DEKRA Certification B.V.	IEC 61984	NL-32104
CCA DEKRA Certification B.V.	EN 61984	2173495.01
cURus Underwriters Laboratories Inc.	UL 1977	E45171
cURus Underwriters Laboratories Inc.	UL 1059	E 45172
Homologation	Norme	Nom du certificat
EU-Declaration of Confor- mity WAGO GmbH & Co. KG	-	-
UK-Declaration of Confor- mity WAGO GmbH & Co. KG	-	-

Homologations pour le secteur marine



Homologation	Norme	Nom du certificat
ABS American Bureau of Ship- ping	-	19-HG1868589-PDA
DNV GL Det Norske Veritas, Ger- manischer Lloyd	-	TAE00001Z6
LR Lloyds Register	IEC 61984	LR22429487TA

Téléchargements

Conformité environnementale du produit

Recherche de conformité
Environmental Product Compliance 770-283

Documentation

Texte complémentaire			
770-283	19.02.2019	xml 2.94 KB	↓
770-283	08.06.2015	doc 24.00 KB	↓

Données CAD/CAE

Données CAD	Données CAE
2D/3D Models 770-283	WSCAD Universe 770-283
	ZUKEN Portal 770-283

1 Produits correspondants

1.1 Produit complémentaire

1.1.1 Connecteur mâle



Réf.: 770-293
Connecteur mâle; 3 pôles; Cod. B; 4,00 mm²; rose



Réf.: 770-793
Connecteurs mâles encastrables; 3 pôles; Cod. B; 4,00 mm²; rose



Réf.: 770-893/011-000
connecteurs pour circuits imprimés; Cou-
dé; 3 pôles; Cod. B; rose



Réf.: 770-893
connecteurs pour circuits imprimés; Droit;
3 pôles; Cod. B; rose

1.1.2 Cordon précâblé



Réf.: 771-9993/205-107
câble de raccordement précâblé; Eca;
connecteur mâle/extrémité libre; 3 pôles;
Cod. B; 1 m; 1,00 mm²; rose



Réf.: 771-9993/005-107
Cordon de raccordement précâblé; Eca;
Connecteur femelle / connecteur mâle; 3
pôles; Cod. B; 1 m; 1,00 mm²; rose

1.1.3 Distributeur



Réf.: 770-1766
Distributeur « h »; 3 pôles; Cod. B; 1 ent-
rée; 2 sorties; départs des deux côtés; 2
cliquets de verrouillage



Réf.: 770-1769
Distributeur « h »; 3 pôles; Cod. B; 1 ent-
rée; 2 sorties; départs des deux côtés; 3
cliquets de verrouillage; pour connexions
volantes



Réf.: 770-1663
Distributeur « h »; 3 pôles; Cod. B; 1 ent-
rée; 2 sorties; départs d'un côté; 2 cli-
quets de verrouillage; rose



Réf.: 770-1763
Distributeur « h »; 3 pôles; Cod. B; 1 ent-
rée; 2 sorties; départs d'un côté; 3 cli-
quets de verrouillage; pour connexions
volantes; rose



Réf.: 770-1716
Distributeur 3 départs; 3 pôles; Cod. B; 1
entrée; 3 sorties; rose



Réf.: 770-1613
Distributeur en T; 3 pôles; Cod. B; 1 ent-
rée; 2 sorties; 2 cliquets de verrouillage;
rose



Réf.: 770-1713
Distributeur en T; 3 pôles; Cod. B; 1 ent-
rée; 2 sorties; 3 cliquets de verrouillage;
pour connexions volantes; rose

1.2 Accessoires nécessaires

1.2.1 Verrouillage

1.2.1.1 Verrouillage



Réf.: 770-121
Cliquets de verrouillage; pour connexions
volantes; à manipuler à la main; blanc



Réf.: 770-101
Cliquets de verrouillage; pour connexions
volantes; à manipuler à la main; noir



Réf.: 770-131
Cliquets de verrouillage; pour connexions
volantes; à manipuler avec un outil; blanc



Réf.: 770-111
Cliquets de verrouillage; pour connexions
volantes; à manipuler avec un outil; noir

1.3 Accessoires en option

1.3.1 Couvercle

1.3.1.1 Couvercle



Réf.: 770-221
Pièce de raccordement; 12 pôles, divisi-
ble; pour connecteurs femelles; Matière
plastique; blanc



Réf.: 770-201
Pièce de raccordement; 12 pôles, divisi-
ble; pour connecteurs femelles; Matière
plastique; noir

1.3.2 Décharge de traction

1.3.2.1 Boîtier de décharge de traction



Réf.: 770-513/035-000
Boîtier de décharge de traction; 3 pôles;
avec bride; pour 1 cordon; 7,0 ... 11,5mm;
48 mm; blanc



Réf.: 770-513/038-000
Boîtier de décharge de traction; 3 pôles;
avec bride; pour 1 cordon; 7,0 ... 11,5mm;
48 mm; blanc



Réf.: 770-503/035-000
Boîtier de décharge de traction; 3 pôles;
avec bride; pour 1 cordon; 7,0 ... 11,5mm;
48 mm; noir



Réf.: 770-503/038-000
Boîtier de décharge de traction; 3 pôles;
avec bride; pour 1 cordon; 7,0 ... 11,5mm;
48 mm; noir



Réf.: 770-503/032-000
Boîtier de décharge de traction; 3 pôles;
avec bride; pour 2 cordons; 8,0 ...
11,5mm; 55 mm; noir



Réf.: 770-513/021-000
Boîtier de décharge de traction; 3 pôles;
pour 1 cordon; 9,0 ... 13,0mm; 71 mm;
blanc



Réf.: 770-503/021-000
Boîtier de décharge de traction; 3 pôles;
pour 1 cordon; 9,0 ... 13,0mm; 71 mm;
noir



Réf.: 770-513/023-000
Boîtier de décharge de traction; 3 pôles;
pour 2 cordons; 4,5 ... 8,0 mm; 55 mm;
blanc

1.3.2.1 Boîtier de décharge de traction



Réf.: 770-503/023-000
Boîtier de décharge de traction; 3 pôles; pour 2 cordons; 4,5 ... 8,0 mm; 55 mm; noir



Réf.: 770-513
Boîtier de décharge de traction; 3 pôles; pour 2 cordons; 8,0 ... 11,5mm; 55 mm; blanc



Réf.: 770-513/032-000
Boîtier de décharge de traction; 3 pôles; pour 2 cordons; 8,0 ... 11,5mm; 55 mm; blanc



Réf.: 770-503
Boîtier de décharge de traction; 3 pôles; pour 2 cordons; 8,0 ... 11,5mm; 55 mm; noir

1.3.3 Montage

1.3.3.1 Matériel de montage



Réf.: 770-338
Logement pour connecteurs encastrables; 3 pôles; 1,0 ... 3,0mm; blanc



Réf.: 770-318
Logement pour connecteurs encastrables; 3 pôles; 1,0 ... 3,0mm; noir

1.3.4 Outil

1.3.4.1 Outil de manipulation



Réf.: 770-383
Outil de manipulation; 3 raccords; vert



Réf.: 210-719
Outil de manipulation; Lame 2,5 x 0,4 mm; avec tige partiellement isolée

1.3.5 Repérage

1.3.5.1 Étiquette de marquage



Réf.: 770-450
Étiquette de marquage; Matière plastique; blanc



Réf.: 770-450/000-006
Étiquette de marquage; Matière plastique; bleu



Réf.: 770-450/000-002
Étiquette de marquage; Matière plastique; jaune



Réf.: 770-450/000-012
Étiquette de marquage; Matière plastique; orange



Réf.: 770-450/000-005
Étiquette de marquage; Matière plastique; rouge



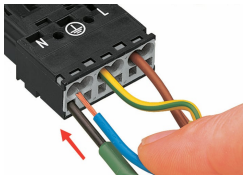
Réf.: 770-450/000-001
Étiquette de marquage; Matière plastique; vert

Indications de manipulation

Raccorder le conducteur



- Longueur de dégainage du câble = 35 mm (2 pôles), 55 mm (3 à 5 pôles)
- Longueur de dénudage des fils = 9 mm
- Avance du fil de mise à la terre = 8 mm



Actionner le ressort de serrage à l'aide d'un outil de manipulation dont la largeur de lame est de 2,5 mm et introduire le fil dénudé jusqu'en butée pour raccorder des conducteurs souples.

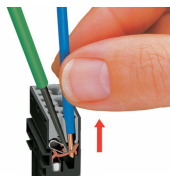


Introduire le conducteur rigide dénudé jusqu'en butée.



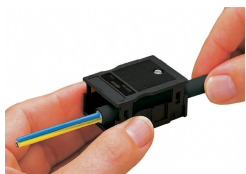
Actionner le ressort de serrage à l'aide d'un outil de manipulation dont la largeur de lame est de 2,5 mm et introduire le fil dénudé jusqu'en butée pour raccorder des conducteurs souples.

Desserrage du conducteur

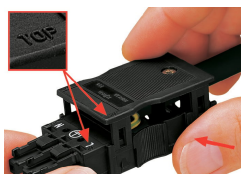


Pour le démontage du conducteur, actionner le ressort de serrage à l'aide d'un tournevis dont la largeur de lame est de 2,5 mm et retirer le fil.

Montage



Nous recommandons de passer le câble dans le boîtier de décharge de traction avant de connecter les fils. Cependant, il est aussi possible de monter la décharge de traction ultérieurement.



Glisser le boîtier de décharge de traction sur le connecteur mâle ou femelle. Respecter l'indication « TOP ».



Clipser le boîtier de décharge de traction.



Visser le boîtier de décharge de traction (largeur de lame 2,5 mm).

Codage

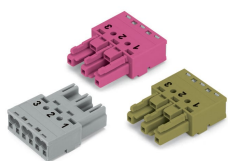


Casser la broche de codage du connecteur femelle.

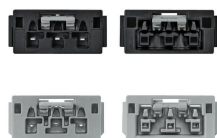


Enfoncer à fond la broche de codage (partie cassée en avant) dans la fiche du connecteur mâle.

Protection contre l'inversion



Dans le codage B, des connecteurs de couleur différente ont une compatibilité d'enchâssement entre eux. A observer absolument: Il existe une identification des différents circuits par la couleur et/ou les différents marquages de pôles. On ne peut connecter que des connecteurs de la même couleur et marqués de la même manière.



Les connecteurs de codage B (ici représentés en gris) ne se distinguent pas seulement par la couleur mais aussi par leur conception mécanique, cela implique qu'il n'y a pas de compatibilité d'enchâssement avec aucun autre codage.



Une identification la plus simple des différents circuits par la couleur correspondante et leur marquage.