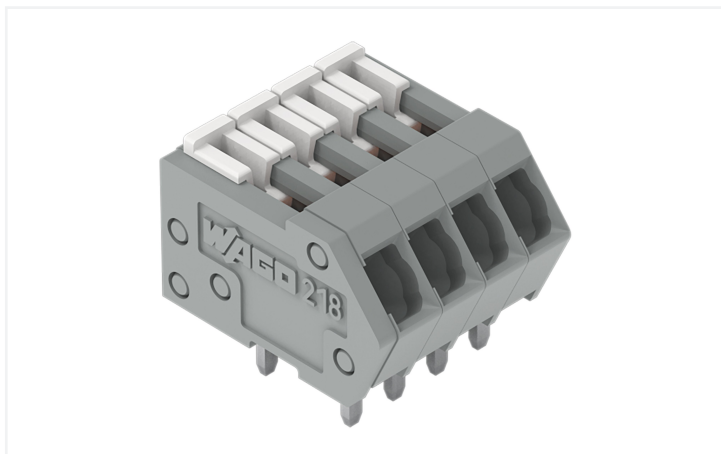


Fiche technique | Référence: 218-108/000-023

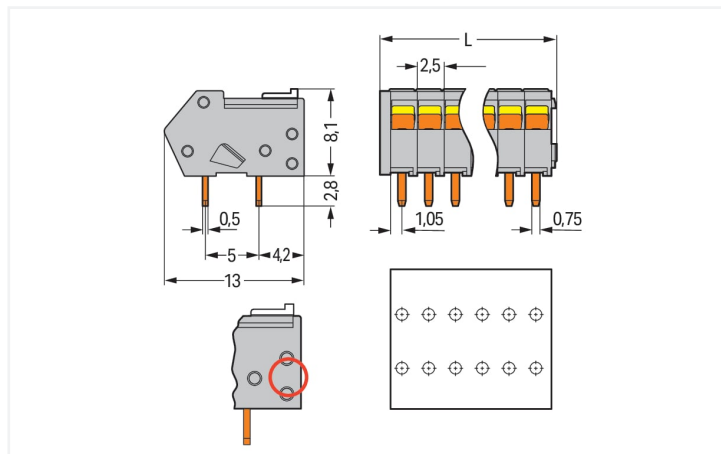
Borne pour circuits imprimés; Curseur d'actionnement; 0,5 mm²; Pas 2,5 mm; 8 pôles; CAGE CLAMP®; 0,50 mm²; vert

<https://www.wago.com/218-108/000-023>



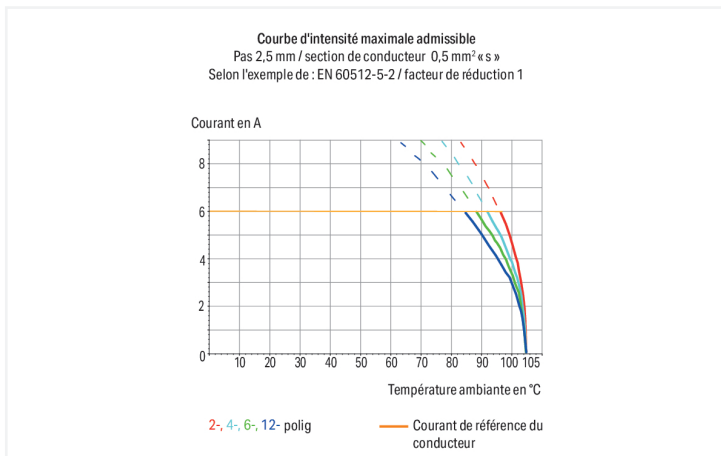
Couleur: ■ vert

Identique à la figure



Dimensions en mm

$L = (\text{nombre de pôles} \times \text{pas}) + 1,5 \text{ mm}$



Borne pour circuits imprimés série 218 pas de 2.5 mm

La borne pour circuits imprimés portant le numéro d'article 218-108/000-023, permet un branchement rapide et fiable. Avec nos bornes pour circuits imprimés, vous bénéficiez d'un système de connexion complet qui peut être employé de manière polyvalente : en tant que connecteur pour circuits imprimés, en tant que connexion passante, en tant que connexion volante pour différents types de montage, ou en tant que connecteur de bornes sur rail enfichables. Le courant et la tension nominaux sont des critères essentiels lors du choix de bornes pour circuits imprimés : ils fournissent des informations sur les domaines d'application possibles et les utilisations prévues. Pour ce produit, la tension nominale est de 160 V et le courant nominal de 6 A. Pour le raccordement du conducteur, cette borne pour circuits imprimés nécessite des longueurs de dénudage entre 5 et 6 mm. Ce produit utilise la technologie CAGE CLAMP®. Avec la technologie universelle CAGE CLAMP®, vous disposez d'un raccord fiable et sans entretien pour connecter tous les types de conducteurs à l'aide d'une cage à ressort. Ni le prétraitement des conducteurs ni le sertissage d'embouts d'extrémité ne sont requis. Les dimensions sont 21,5 x 10,9 x 13 mm en largeur x hauteur x profondeur. Selon le type de câble, cette borne pour circuits imprimés est adaptée aux sections de conducteur allant de 0,08 mm² à 0,5 mm². Les contacts sont en cuivre électrolytique (Cu), le crochet d'accroche est fait en un ressort en acier Chrome-Nickel (CrNi) et le boîtier vert en Polyamide (PA66) assure l'isolation. De l'Étain a été utilisé dans la surface des contacts. Pour ces bornes pour circuits imprimés, l'actionnement se fait par curseur. Les bornes pour circuits imprimés sont soudées par procédé THT. Le conducteur est inséré à un angle de 40 ° par rapport au circuit imprimé. Les broches à souder, mesurant 0,5 x 0,75 mm et d'une longueur de 2,8 mm, sont disposées en ligne sur tout le bornier. Il y a deux goupilles de soudage par potentiel.

Remarques

Variantes pour Ex i :

Impression directe

D'autres variantes peuvent être demandées au service commercial de WAGO ou, si nécessaire, configurées sur <https://configurator.wago.com>.

autres nombres de pôles

Autres couleurs

Borniers de couleurs panachées

Données électriques

Données de référence selon	IEC/EN 60664-1		
Overvoltage category	III	III	II
Pollution degree	3	2	2
Tension de référence	80 V	160 V	320 V
Tension assignée de tenue aux chocs	2,5 kV	2,5 kV	2,5 kV
Courant de référence	6 A	6 A	6 A

Données d'approbation selon	UL 1059		
Use group	B	C	D
Tension de référence	150 V	-	-
Courant de référence	4 A	-	-

Données d'approbation selon	CSA		
Use group	B	C	D
Tension de référence	150 V	-	-
Courant de référence	4 A	-	-

Données de raccordement

Points de serrage	8
Nombre total des potentiels	8
Nombre de types de connexion	1
nombre des niveaux	1

Connexion 1

Technique de connexion	CAGE CLAMP®
Type d'actionnement	Curseur
Conducteur rigide	0,08 ... 0,5 mm ² / 28 ... 20 AWG
Conducteur souple	0,08 ... 0,5 mm ² / 28 ... 20 AWG
Conducteurs souples ; avec embout d'extrémité isolé	0,25 mm ²
Conducteurs souples ; avec embout d'extrémité sans isolation plastique	0,25 mm ²
Remarque (Section de conducteur)	Connexion de conducteur 0,75 mm ² / 18 AWG possible, mais pas systématiquement en raison du diamètre d'isolation.
Longueur de dénudage	5 ... 6 mm / 0.2 ... 0.24 inch
Axe du conducteur au circuit imprimé	40 °
Nombre de pôles	8

Données géométriques

Pas	2,5 mm / 0.098 inch
Largeur	21,5 mm / 0.846 inch
Hauteur	10,9 mm / 0.429 inch
Hauteur utile	8,1 mm / 0.319 inch
Profondeur	13 mm / 0.512 inch
Longueur de la broche à souder	2,8 mm
Dimensions broche à souder	0,5 x 0,75 mm
Diamètre de perçage avec tolérance	1,1 (+0,1) mm

Contacts circuits imprimés

Contacts circuits imprimés	THT
Affectation broche à souder	en ligne sur tout le bornier
Nombre de broches à souder par potentiel	2

Données du matériau

Remarque Données du matériau	Vous trouverez ici des informations sur les spécifications de matériel
Couleur	vert
Groupe du matériau isolant	I
Matière isolante Boîtier principal	Polyamide (PA66)
Classe d'inflammabilité selon UL94	V0
Matériau des ressorts de serrage	Ressort en acier Chrome-Nickel (CrNi)
Matériau du contact	Cuivre électrolytique (E _{cu})
Surface du contact	Étain
Charge calorifique	0,035 MJ
Poids	2,7 g

Conditions d'environnement

Plage de températures limites	-60 ... +105 °C
-------------------------------	-----------------

Données commerciales

eCl@ss 10.0	27-44-04-01
ETIM 9.0	EC002643
ETIM 8.0	EC002643
Unité d'emb. (SUE)	220 (55) pce(s)
Type d'emballage	Carton
GTIN	4044918877824

Conformité environnementale du produit

État de conformité RoHS	Compliant, No Exemption
-------------------------	-------------------------

Approbations / certificats

Homologations générales



Homologation	Norme	Nom du certificat
CSA DEKRA Certification B.V.	C22.2 No. 158	1565656
UL UL International Germany GmbH	UL 1059	E45172

Téléchargements

Conformité environnementale du produit

Recherche de conformité

Environmental Product
Compliance
218-108/000-023



Documentation

Informations complémentaires

Technical Section

03.04.2019

pdf

2027.26 KB



Données CAD/CAE

Données CAD

2D/3D Models
218-108/000-023



Données CAE

ZUKEN Portal
218-108/000-023



PCB Design

Symbol and Footprint
via SamacSys
218-108/000-023



Symbol and Footprint
via Ultra Librarian
218-108/000-023



1 Produits correspondants

1.1 Accessoires en option

1.1.2 Outil

1.1.2.1 Outil de manipulation



Réf.: 210-719

Outil de manipulation; Lame 2,5 x 0,4 mm;
avec tige partiellement isolée

Réf.: 210-647

Outil de manipulation; Lame 2,5 x 0,4 mm;
avec tige partiellement isolée; multicolore

1.1.3 Repérage

1.1.3.1 Bande de repérage



Réf.: 210-331/250-202

Bandes de marquage; en feuilles DIN A4;
avec impression; 1-16 (400x); Largeur inter-
lignes 2,3 mm; longueur de bande 182
mm; Impression horizontale; autocollant;
blanc

Réf.: 210-331/250-207

Bandes de marquage; en feuilles DIN A4;
avec impression; 1-48 (100x); Largeur inter-
lignes 2,3 mm; longueur de bande 182
mm; Impression horizontale; autocollant;
blanc

Réf.: 210-331/250-204

Bandes de marquage; en feuilles DIN A4;
avec impression; 17-32 (400x); Largeur
interlignes 2,3 mm; longueur de bande
182 mm; Impression horizontale; autocol-
lant; blanc

Réf.: 210-331/250-206

Bandes de marquage; en feuilles DIN A4;
avec impression; 33-48 (400x); Largeur inter-
lignes 2,3 mm; longueur de bande 182
mm; Impression horizontale; autocollant;
blanc

1.1.4 Tester et mesurer

1.1.4.1 Accessoire de test

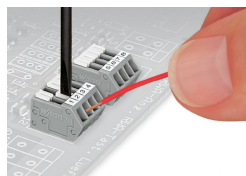


Réf: 735-500

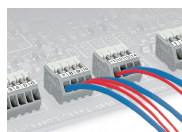
pointe de test WAGO; Ø 1 mm; 30 V AC / 60 V DC; CAT0; 1 A; 6 mm non isolé; pointe de test à souder jusqu'à 0,5 mm²

Indications de manipulation

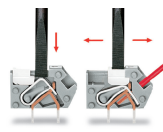
Raccorder le conducteur



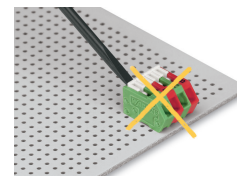
La connexion de câbles multibrins dans des espaces confinés n'est pas aisée, sauf si vous utilisez les barrettes à bornes de la série 218. Leurs points de serrage peuvent être maintenus ouverts avec un curseur d'actionnement intégré.



Connexion de conducteur 0,75 mm² / 18 AWG possible, mais pas systématiquement en raison du diamètre d'isolation.



Connexion du conducteur : Sectionnement direct du ressort à l'aide d'un outil de manipulation ou déplacer le curseur d'actionnement vers l'ouverture d'introduction du conducteur. Introduire le conducteur dénudé jusqu'à la butée et remettre le curseur d'actionnement dans sa position de départ (l'actionnement est aussi possible sans outil, à l'aide de l'ongle).

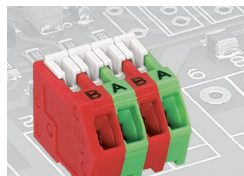


Mauvaise manipulation – ne pas actionner le curseur d'actionnement de l'arrière.

Repérage

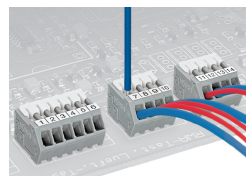


Marquage avec bandes adhésives.



Repérage par impression réalisée directement en usine

Tester



Tester— directement sur le ressort