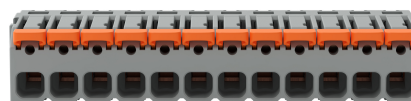
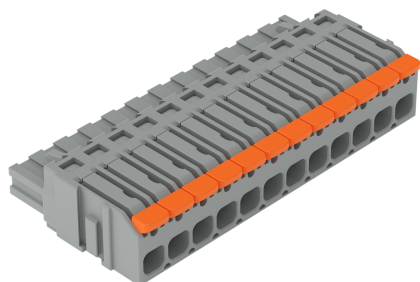


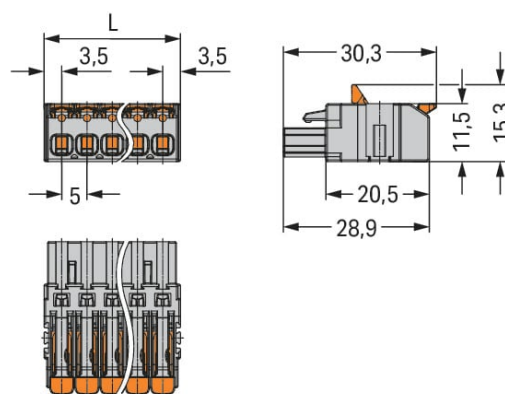
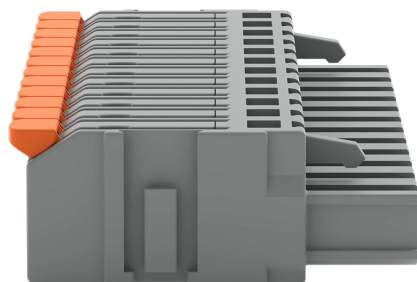
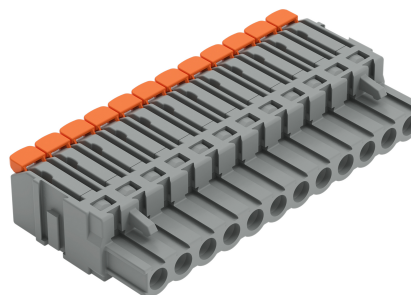
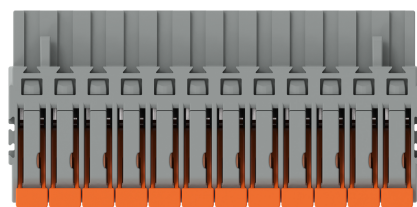
Fiche technique | Référence: 2231-1112/327-000

Connecteur femelle pour 1 conducteur; Levier; Push-in CAGE CLAMP®; 2,5 mm²;
Pas 5 mm; 12 pôles; 2,50 mm²; gris

<https://www.wago.com/2231-1112/327-000>



Couleur: ■ gris



L = (pole no. x pin spacing) + 2 mm
2- and 3-pole female connectors – one latch only



Connecteur femelle série 2231 avec levier

Le connecteur femelle portant le numéro d'article 2231-1112/327-000, permet une installation électrique impeccable. Optez pour une sécurité infaillible lors de la conception de votre appareil : nos connecteurs pour circuits imprimés vous font profiter de possibilités d'utilisation diverses. Ces connecteurs pour circuits imprimés à la tension nominale de 320 V sont valables pour des courants électriques allant jusqu'à 16 A. Le produit convient donc également aux dispositifs à la consommation importante. Pour le raccordement du conducteur, ce connecteur femelle nécessite des longueurs de dénudage entre 11 et 12 mm. Ce produit se base sur la technologie Push-in CAGE CLAMP®. Push-in CAGE CLAMP® est une technologie de connexion universelle pour tous types de conducteurs avec l'avantage supplémentaire du branchement direct : Push-in. Les conducteurs mono-brins ainsi que les conducteurs fins avec embout d'extrémité peuvent être branchés directement sans outil. Un prétraitement des conducteurs, par exemple par le sertissage d'embouts, n'est pas nécessaire. Les dimensions sont 47 x 11,5 x 30,3 mm en largeur x hauteur x profondeur. Selon le type de câble, ce connecteur femelle s'adapte aux sections de conducteur allant de 0.2 mm² à 2.5 mm². Le boîtier gris en Polyamide (PA66) garantit l'isolation, le crochet de fixation est fait en un ressort en acier Chrome-Nickel (CrNi) et les contacts sont constitués en alliage de cuivre. La surface des contacts est en Étain. Ce connecteur femelle est actionné par un levier.

Remarques	
Remarque de sécurité 1	Le MCS – MULTI CONNECTION SYSTEM – est selon DIN EN 61984 un connecteur sans capacité de coupure. Conformément aux prescriptions d'utilisation, il faut éviter la connexion/déconnexion des connecteurs sous tension ou en charge. Dans la direction du flux d'énergie dans le câblage du circuit, les connecteurs doivent être appliqués de sorte que les connecteurs mâles dans l'état non enfiché, pouvant être touchés, ne soient pas sous tension.
Variantes pour Ex i :	autres nombres de pôles D'autres variantes peuvent être demandées au service commercial de WAGO ou, si nécessaire, configurées sur https://configurator.wago.com .

Données électriques			
Données de référence selon		IEC/EN 60664-1	
Catégorie de surtension	III	III	II
Degré de pollution	3	2	2
Tension de référence	320 V	320 V	630 V
Tension assignée de tenue aux chocs	4 kV	4 kV	4 kV
Courant de référence	16 A	16 A	16 A
Données d'approbation selon		UL 1059	
Use Group	B	C	D
Tension de référence	300 V	-	300 V
Courant de référence	20 A	-	10 A
Données d'approbation selon		CSA	
Use Group	B	C	D
Tension de référence	300 V	-	300 V
Courant de référence	20 A	-	10 A

Données de raccordement	
Points de serrage	12
Nombre total des potentiels	12
Nombre de types de connexion	1
nombre des niveaux	1
Connexion 1	
Technique de connexion	Push-in CAGE CLAMP®
Type d'actionnement	Levier
Conducteur rigide	0,2 ... 2,5 mm² / 24 ... 12 AWG
Conducteur souple	0,2 ... 2,5 mm² / 24 ... 12 AWG
Conducteurs souples ; avec embout d'extrémité isolé	0,25 ... 1,5 mm²
Conducteurs souples ; avec embout d'extrémité sans isolation plastique	0,25 ... 2,5 mm²
Longueur de dénudage	11 ... 12 mm / 0.43 ... 0.47 inch
Nombre de pôles	12
Axe du conducteur vers la prise	0°



Données géométriques		
Pas		5 mm / 0.197 inch
Largeur		47 mm / 2.441 inch
Hauteur		11,5 mm / 0.453 inch
Profondeur		30,3 mm / 1.193 inch
Données mécaniques		
codage variable		Oui
Protection contre une éventuelle torsion		Oui
Connexion		
Version de contact dans le domaine des connecteurs		Connecteur femelle
Type de connexion de connecteur		pour conducteur
Protection contre l'inversion		Non
Données du matériau		
Remarque Données du matériau		Vous trouverez ici des informations sur les spécifications de matériel
Couleur		gris
Groupe du matériau isolant		I
Matière isolante Boîtier principal		Polyamide (PA66)
Classe d'inflammabilité selon UL94		V0
Matériau des ressorts de serrage		Ressort en acier Chrome-Nickel (CrNi)
Matériau du contact		Alliage de cuivre
Surface du contact		Étain
Charge calorifique		0,33 MJ
Poids de la matière isolante		3.81 g
Poids		19,6 g
Conditions d'environnement		
Plage de températures limites		-60 ... +100 °C
Température d'utilisation		-35 ... +60 °C
Données commerciales		
ETIM 9.0		EC002638
ETIM 8.0		EC002638
Unité d'emb. (SUE)		25 pce(s)
Type d'emballage		Carton
Pays d'origine		PL
GTIN		4066966416169
Numéro du tarif douanier		85366990990



Conformité environnementale du produit	
État de conformité RoHS	Compliant,No Exemption

Téléchargements

Conformité environnementale du produit

Recherche de conformité

Environmental Product Compliance
2231-1112/327-000

↓

Documentation

Informations complémentaires

Technical Section	03.04.2019	pdf 2027.26 KB	↓
-------------------	------------	-------------------	---

Données CAD/CAE

Données CAD


2D/3D Models
2231-1112/327-000

↓


1 Produits correspondants

1.1 Produit complémentaire

1.1.1 Connecteur mâle



Réf.: [231-612](#)
Connecteur mâle pour 1 conducteur; CA-GE CLAMP®; 2,5 mm²; Pas 5 mm; 12 pôles; 2,50 mm²; gris



Réf.: [231-442/001-000](#)
Connecteur mâle THT; Broche à souder 1,0 x 1,0 mm; Coudé; Pas 5 mm; 12 pôles; gris




Réf.: [231-142/001-000](#)
Connecteur mâle THT; Broche à souder 1,0 x 1,0 mm; Droit; Pas 5 mm; 12 pôles; gris


1.2 Accessoires en option

1.2.2 Outil

1.2.2.1 Outil de manipulation



Réf.: [210-657](#)
Outil de manipulation; Lame 3,5 x 0,5 mm; avec tige partiellement isolée; court; multicolore



Réf.: [210-720](#)
Outil de manipulation; Lame 3,5 x 0,5 mm; avec tige partiellement isolée; multicolore

1.2.3 Réducteur isolant de sécurité

1.2.3.1 Réducteur isolant de sécurité



Réf.: 231-671
Réducteur isolant de sécurité; 0,25 - 0,5 mm²; gris clair



Réf.: 231-672
Réducteur isolant de sécurité; 0,75 - 1 mm²; gris foncé

1.2.4 Repérage

1.2.4.1 Bande de repérage



Réf.: 210-332/500-202
Bandes de marquage; en feuilles DIN A4; avec impression; 1-16 (160x); Largeur interlignes 3 mm; longueur de bande 182 mm; Impression horizontale; autocollant; blanc



Réf.: 210-332/500-205
Bandes de marquage; en feuilles DIN A4; avec impression; 1-32 (80x); Largeur interlignes 3 mm; longueur de bande 182 mm; Impression horizontale; autocollant; blanc



Réf.: 210-332/500-204
Bandes de marquage; en feuilles DIN A4; avec impression; 17-32 (160x); Largeur interlignes 3 mm; longueur de bande 182 mm; Impression horizontale; autocollant; blanc



Réf.: 210-332/500-206
Bandes de marquage; en feuilles DIN A4; avec impression; 33-48 (160x); Largeur interlignes 3 mm; longueur de bande 182 mm; Impression horizontale; autocollant; blanc

1.2.5 Tester et mesurer

1.2.5.1 Accessoire de test



Réf.: 231-661
Fiche de contrôle pour connecteurs femelles; pour les pas de 5 mm et 5,08 mm; 2,50 mm²; gris clair



Réf.: 210-136
Fiche de contrôle; Ø 2 mm; avec câble de longueur 500 mm; rouge