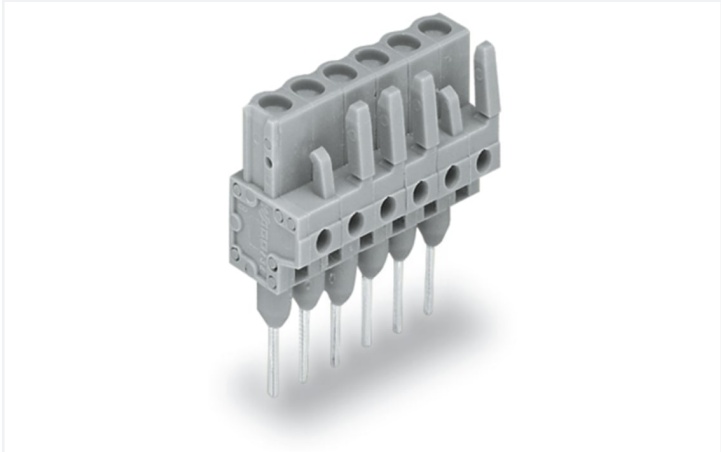


Fiche technique | Référence: 232-145/005-000

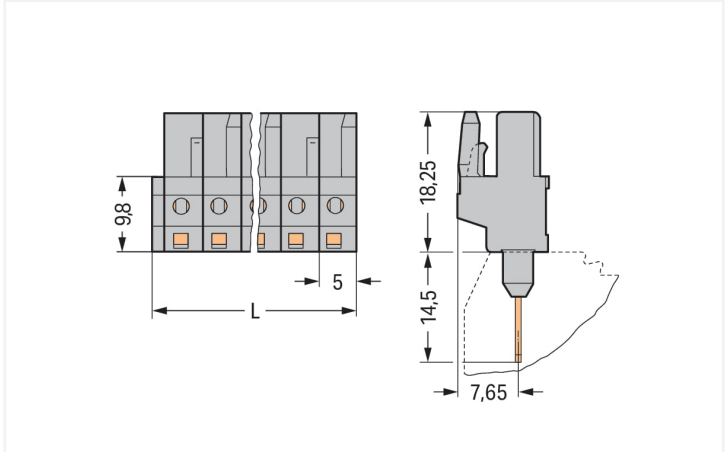
Connecteur femelle pour bornes sur rail; Connecteurs mâles 0,6 x 1 mm; Droit; Pas 5 mm; 15 pôles; gris

<https://www.wago.com/232-145/005-000>

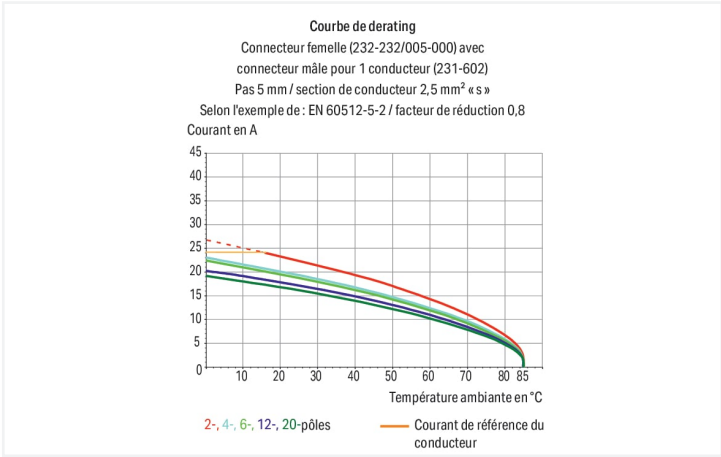


Couleur: ■ gris

Identique à la figure



Dimensions en mm
L = (nombre de pôles x pas) + 1,5 mm
Connecteurs femelles de 2 à 3 pôles – seulement 1 crochet d'arrêt



Connecteur femelle série 232, gris

Le connecteur femelle portant le numéro d'article 232-145/005-000, garantit une installation électrique en règle. Optez pour une sécurité infaillible lors de la conception de votre appareil : nos connecteurs pour circuits imprimés vous font bénéficier de possibilités d'utilisation polyvalentes. Ces connecteurs pour circuits imprimés à la tension nominale de 320 V sont adaptés à des courants électriques allant jusqu'à 12 A. Les dimensions sont 76,5 x 32,75 x 11,6 mm en largeur x hauteur x profondeur. Les contacts sont en alliage de cuivre et le boîtier gris en Polyamide (PA66) garantit l'isolation. La surface des contacts est en Étain.

Remarques	
Remarque de sécurité 1	Le MCS – MULTI CONNECTION SYSTEM – est selon DIN EN 61984 un connecteur sans capacité de coupure. Conformément aux prescriptions d'utilisation, il faut éviter la connexion/déconnexion des connecteurs sous tension ou en charge. Dans la direction du flux d'énergie dans le câblage du circuit, les connecteurs doivent être appliqués de sorte que les connecteurs mâles dans l'état non enfiché, pouvant être touchés, ne soient pas sous tension.
Variantes pour Ex i :	autres nombres de pôles D'autres variantes peuvent être demandées au service commercial de WAGO ou, si nécessaire, configurées sur https://configurator.wago.com .



Données électriques				
Données de référence selon		IEC/EN 60664-1		
Overvoltage category		III	III	II
Pollution degree		3	2	2
Tension de référence		320 V	320 V	630 V
Tension assignée de tenue aux chocs		4 kV	4 kV	4 kV
Courant de référence		12 A	12 A	12 A
Données d'approbation selon		UL 1059		
Use group		B	C	D
Tension de référence		300 V	-	300 V
Courant de référence		15 A	-	10 A
Données d'approbation selon		UL 1977		
Tension de référence		600 V		
Courant de référence		15 A		
Données d'approbation selon		CSA		
Use group		B	C	D
Tension de référence		300 V	-	300 V
Courant de référence		15 A	-	10 A
Données de raccordement				
Points de serrage	15	Connexion 1		
Nombre total des potentiels	15	Nombre de pôles	15	
Nombre de types de connexion	1			
nombre des niveaux	1			
Données géométriques				
Pas		5 mm / 0.197 inch		
Largeur		76,5 mm / 3.012 inch		
Hauteur		32,75 mm / 1.289 inch		
Hauteur utile		18,25 mm / 0.719 inch		
Profondeur		11,6 mm / 0.457 inch		
Données mécaniques				
codage variable		Oui		
Protection contre une éventuelle torsion		Oui		
Connexion				
Version de contact dans le domaine des connecteurs		Connecteur femelle		
Type de connexion de connecteur		pour borne sur rail à câblage frontal		
Protection contre l'inversion		Non		
Sens d'enfichage sur le bornier		90 °		
Données du matériau				
Remarque Données du matériau		Vous trouverez ici des informations sur les spécifications de matériel		
Couleur		gris		
Groupe du matériau isolant		I		
Matière isolante Boîtier principal		Polyamide (PA66)		
Classe d'inflammabilité selon UL94		V0		
Matériau du contact		Alliage de cuivre		
Surface du contact		Étain		
Charge calorifique		0,497 MJ		
Poids		15,6 g		



Conditions d'environnement	
Plage de températures limites	-60 ... +85 °C
Température d'utilisation	-35 ... +60 °C

Données commerciales	
eCl@ss 10.0	27-14-11-06
eCl@ss 9.0	27-14-11-06
ETIM 9.0	EC001284
ETIM 8.0	EC001284
Unité d'emb. (SUE)	25 pce(s)
Type d'emballage	Carton
Pays d'origine	DE
GTIN	4044918569781
Numéro du tarif douanier	85366990990

Conformité environnementale du produit	
État de conformité RoHS	Compliant, No Exemption

Approbations / certificats

Homologations générales			Homologations pour le secteur marine		
Homologation	Norme	Nom du certificat	Homologation	Norme	Nom du certificat
CB DEKRA Certification B.V.	IEC 61984	NL-39756/A1	BV Bureau Veritas S.A.	IEC 60998	11915/D0 BV
CSA DEKRA Certification B.V.	C22.2	1466354			
KEMA/KEUR DEKRA Certification B.V.	EN 61984	71-121453			
UL Underwriters Laboratories Inc.	UL 1977	E45171			
UL Underwriters Laboratories Inc.	UL 1059	E45172			


Téléchargements

Conformité environnementale du produit	
Recherche de conformité	
Environmental Product Compliance 232-145/005-000	

Documentation

Informations complémentaires			
Technical Section	03.04.2019	pdf 2027.26 KB	

Données CAD/CAE

Données CAD	
2D/3D Models 232-145/005-000	

1 Produits correspondants

1.1 Produit complémentaire

1.1.1 Connecteur mâle



Réf.: [231-615](#)
Connecteur mâle pour 1 conducteur; CA-GE CLAMP®; 2,5 mm²; Pas 5 mm; 15 pôles; 2,50 mm²; gris

1.2 Accessoires en option

1.2.1 Tester et mesurer

1.2.1.1 Accessoire de test



Réf.: [231-661](#)
Fiche de contrôle pour connecteurs femelles; pour les pas de 5 mm et 5,08 mm; 2,50 mm²; gris clair