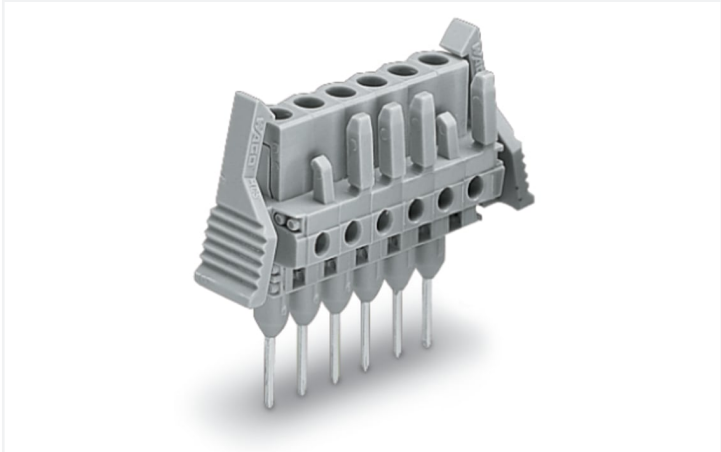


Fiche technique | Référence: 232-149/005-000/039-000

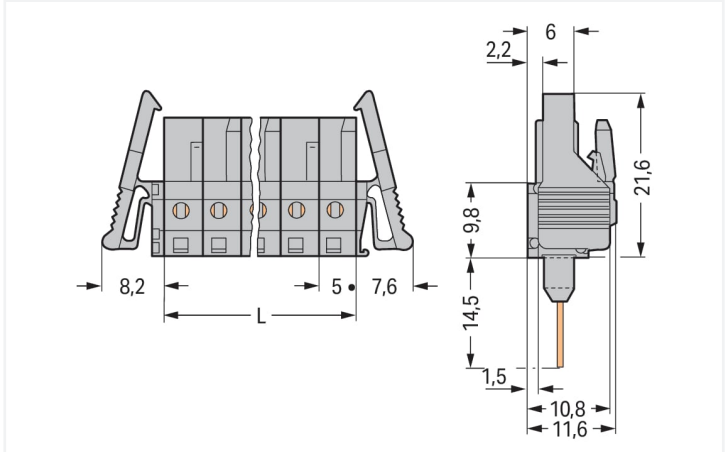
Connecteur femelle pour bornes sur rail; Connecteurs mâles 0,6 x 1 mm; Droit; Cliquets de verrouillage; Pas 5 mm; 19 pôles; gris

<https://www.wago.com/232-149/005-000/039-000>



Couleur: ■ gris

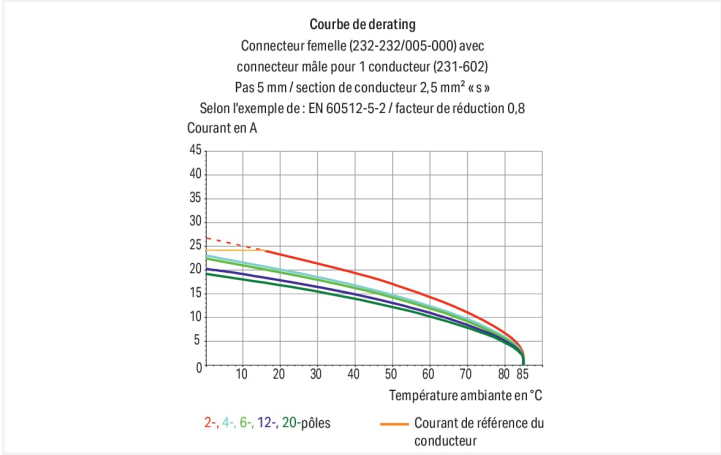
Identique à la figure



Dimensions en mm

L = nombre de pôles x pas

Connecteurs femelles de 2 à 3 pôles – seulement 1 crochet d'arrêt



Connecteur femelle série 232 pas de 5 mm

Le connecteur femelle (numéro d'article 232-149/005-000/039-000) permet une installation électrique en règle. Optez pour une sécurité infaillible lors de la conception de votre appareil : nos connecteurs pour circuits imprimés pour circuits imprimés vous font profiter de possibilités d'utilisation multiples. Ces connecteurs pour circuits imprimés à la tension nominale de 320 V sont adaptés à des courants électriques allant jusqu'à 12 A. Les dimensions sont 110,8 x 36,1 x 11,6 mm en largeur x hauteur x profondeur. Le boîtier gris en Polyamide (PA66) assure l'isolation et les contacts sont en alliage de cuivre. De l'Étain a été employé pour la surface des contacts.

Remarques

Remarque de sécurité 1

Le MCS – MULTI CONNECTION SYSTEM – est selon DIN EN 61984 un connecteur sans capacité de coupure. Conformément aux prescriptions d'utilisation, il faut éviter la connexion/déconnexion des connecteurs sous tension ou en charge. Dans la direction du flux d'énergie dans le câblage du circuit, les connecteurs doivent être appliqués de sorte que les connecteurs mâles dans l'état non enfiché, pouvant être touchés, ne soient pas sous tension.

Variantes pour Ex i :

autres nombres de pôles  
D'autres variantes peuvent être demandées au service commercial de WAGO ou, si nécessaire, configurées sur <https://configurator.wago.com>.



Données électriques				
Données de référence selon		IEC/EN 60664-1		
Overvoltage category	III	III	II	
Pollution degree	3	2	2	
Tension de référence	320 V	320 V	630 V	
Tension assignée de tenue aux chocs	4 kV	4 kV	4 kV	
Courant de référence	12 A	12 A	12 A	
Données d'approbation selon		UL 1059		
Use group		B	C	D
Tension de référence		300 V	-	300 V
Courant de référence		15 A	-	10 A
Données d'approbation selon		UL 1977		
Tension de référence		600 V		
Courant de référence		15 A		
Données d'approbation selon		CSA		
Use group		B	C	D
Tension de référence		300 V	-	300 V
Courant de référence		15 A	-	10 A
Données de raccordement				
Points de serrage	19	Connexion 1		
Nombre total des potentiels	19	Nombre de pôles 19		
Nombre de types de connexion	1			
nombre des niveaux	1			
Données géométriques				
Pas			5 mm / 0.197 inch	
Largeur			110,8 mm / 4.362 inch	
Hauteur			36,1 mm / 1.421 inch	
Hauteur utile			21,6 mm / 0.85 inch	
Profondeur			11,6 mm / 0.457 inch	
Données mécaniques				
codage variable			Oui	
Protection contre une éventuelle torsion			Oui	
Connexion				
Version de contact dans le domaine des connecteurs			Connecteur femelle	
Type de connexion de connecteur			pour borne sur rail à câblage frontal	
Protection contre l'inversion			Non	
Verrouillage de la connexion par enfichage			Cliquet de verrouillage	
Sens d'enfichage sur le bornier			90 °	
Données du matériau				
Remarque Données du matériau			Vous trouverez ici des informations sur les spécifications de matériel	
Couleur			gris	
Groupe du matériau isolant			I	
Matière isolante Boîtier principal			Polyamide (PA66)	
Classe d'inflammabilité selon UL94			V0	
Matériau du contact			Alliage de cuivre	
Surface du contact			Étain	
Charge calorifique			0,762 MJ	
Poids			20,6 g	



Conditions d'environnement		
Plage de températures limites		-60 ... +85 °C
Température d'utilisation		-35 ... +60 °C

Données commerciales		
eCl@ss 10.0		27-14-11-06
eCl@ss 9.0		27-14-11-06
ETIM 9.0		EC001284
ETIM 8.0		EC001284
Unité d'emb. (SUE)		10 pce(s)
Type d'emballage		Carton
Pays d'origine		DE
GTIN		4055143031585
Numéro du tarif douanier		85366990990

Conformité environnementale du produit		
État de conformité RoHS		Compliant, No Exemption

Approbations / certificats		
Homologations générales		



Homologation	Norme	Nom du certificat
CSA DEKRA Certification B.V.	C22.2	1466354
UL Underwriters Laboratories Inc.	UL 1059	E45172

Téléchargements		
Conformité environnementale du produit		
Recherche de conformité		
		<a href="#">↓</a>

Documentation			
Informations complémentaires			
Technical Section	03.04.2019	pdf 2027.26 KB	<a href="#">↓</a>

1 Produits correspondants

1.1 Produit complémentaire

1.1.1 Connecteur mâle



Réf.: 231-619  
Connecteur mâle pour 1 conducteur; CA-GE CLAMP®; 2,5 mm²; Pas 5 mm; 19 pôles; 2,50 mm²; gris

1.2 Accessoires en option

1.2.1 Tester et mesurer

1.2.1.1 Accessoire de test



Réf.: 231-661  
Fiche de contrôle pour connecteurs femelles; pour les pas de 5 mm et 5,08 mm; 2,50 mm²; gris clair