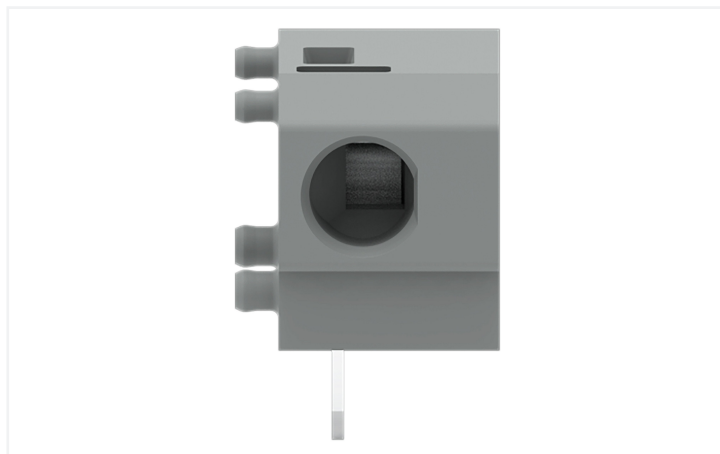
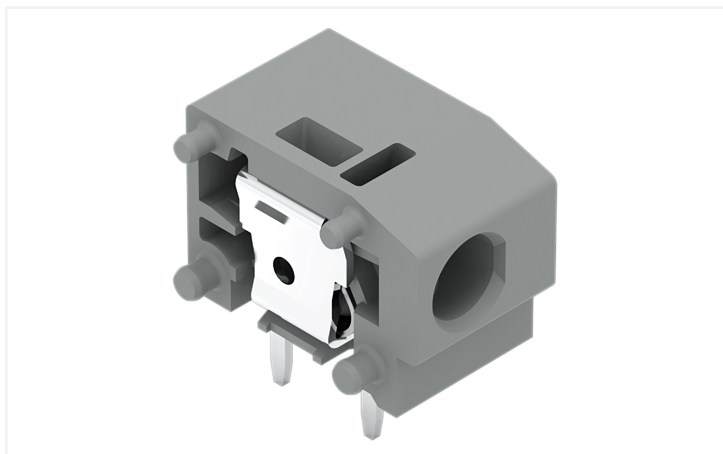


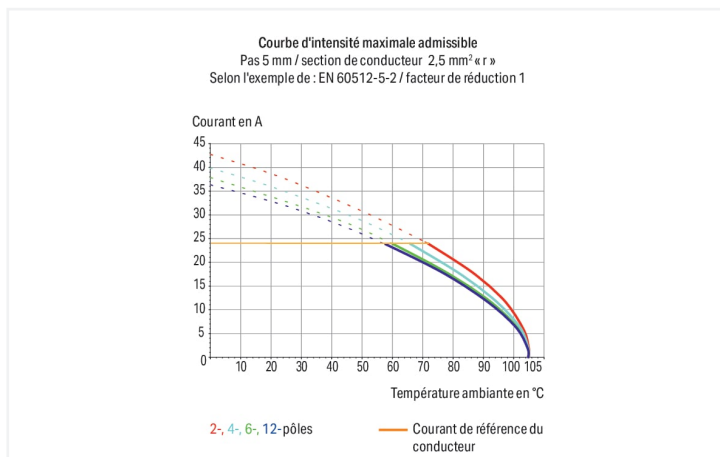
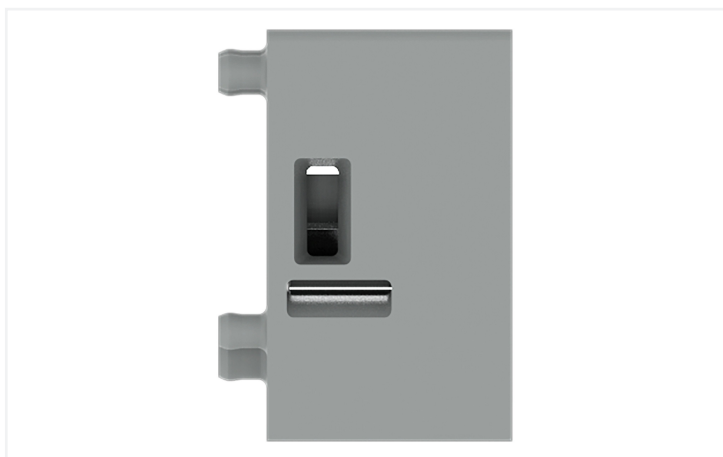
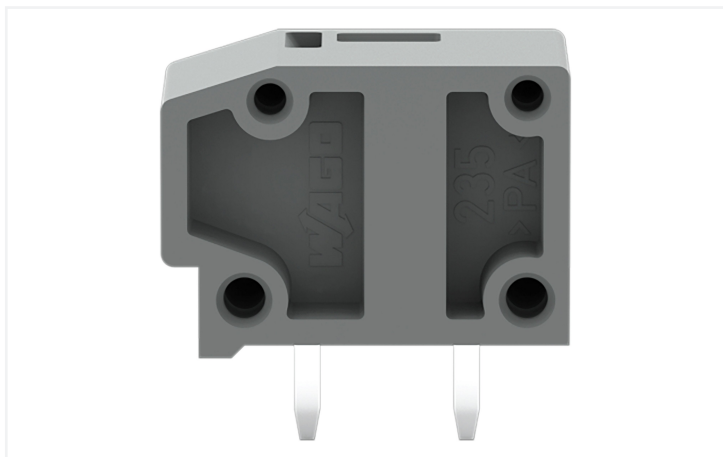
Fiche technique | Référence: 235-501/333-000

Borne modulaire pour circuits imprimés; 2,5 mm²; Pas 7,5/7,62 mm; 1 pôle; PUSH WIRE®; avec ouverture de test; 2,50 mm²; gris

<https://www.wago.com/235-501/333-000>



Couleur: ■ gris



Dimensions en mm

- Bornes modulaires plates avec connexion PUSH WIRE® pour la réalisation de borniers individuels
- Conducteurs rigides directement insérables
- 2 broches à souder pour une stabilité mécanique élevée
- Déconnecter les conducteurs avec un outil de manipulation (largeur de lame 2,5 mm)
- Réglage entre des pas en mètres ou en pouces en pressant ensemble ou en étirant les borniers
- Disponible également en version avec point de test

Remarques

Variantes pour Ex i :

Autres couleurs
Variantes pour Ex i
D'autres variantes peuvent être demandées au service commercial de WAGO ou, si nécessaire, configurées sur <https://configurator.wago.com>.

Données électriques

Données de référence selon		IEC/EN 60664-1		Données d'approbation selon		UL 1059	
Overvoltage category	III	III	II	Use group	B	C	D
Pollution degree	3	2	2	Tension de référence	300 V	-	300 V
Tension de référence	400 V	400 V	800 V	Courant de référence	10 A	-	10 A
Tension assignée de tenue aux chocs	6 kV	6 kV	6 kV				
Courant de référence	24 A	24 A	24 A				

Données de référence selon CSA

Tension de référence CSA (Use Group B)	300 V
Courant de référence CSA (Use Group B)	15 A

Données de raccordement

Points de serrage	1	Connexion 1	
Nombre total des potentiels	1		
Nombre de types de connexion	1		
nombre des niveaux	1		
		Technique de connexion	PUSH WIRE®
		Type d'actionnement	Outil de manipulation
		Conducteur rigide	0,5 ... 2,5 mm ² / 20 ... 14 AWG
		Conducteurs souples ; avec embout d'extrémité isolé	0,25 ... 1,5 mm ²
		Conducteurs souples ; avec embout d'extrémité sans isolation plastique	0,25 ... 1,5 mm ²
		Longueur de dénudage	9 ... 10 mm / 0.35 ... 0.39 inch
		Axe du conducteur au circuit imprimé	0 °
		Nombre de pôles	1

Données géométriques

Pas	7,5/7,62 mm / 0.295/0.3 inch
Largeur	9 mm / 0.354 inch
Hauteur	12,8 mm / 0.504 inch
Hauteur utile	9,2 mm / 0.362 inch
Profondeur	12,5 mm / 0.492 inch
Longueur de la broche à souder	3,6 mm
Dimensions broche à souder	0,8 x 0,4 mm
Diamètre de perçage avec tolérance	1 (+0,1) mm

Contacts circuits imprimés

Contacts circuits imprimés	THT
Affectation broche à souder	en série dans la borne
Nombre de broches à souder par potentiel	2

Données du matériau

Remarque Données du matériau	Vous trouverez ici des informations sur les spécifications de matériel
Couleur	gris
Groupe du matériau isolant	I
Matière isolante Boîtier principal	Polyamide (PA66)
Classe d'inflammabilité selon UL94	V0
Matériau des ressorts de serrage	Ressort en acier Chrome-Nickel (CrNi)
Matériau du contact	Cuivre électrolytique (E _{Cu})
Surface du contact	Étain
Charge calorifique	0,016 MJ
Poids	0,9 g

Conditions d'environnement

Plage de températures limites	-60 ... +105 °C
-------------------------------	-----------------

Données commerciales

Product Group	4 (brns circts impr et brns traversantes)
eCl@ss 10.0	27-44-04-01
eCl@ss 9.0	27-44-04-01
ETIM 9.0	EC002643
ETIM 8.0	EC002643
Unité d'emb. (SUE)	600 (100) pce(s)
Type d'emballage	Carton
Pays d'origine	CN
GTIN	4044918830515
Numéro du tarif douanier	85369010000

Conformité environnementale du produit

État de conformité RoHS	Compliant, No Exemption
-------------------------	-------------------------

Téléchargements

Conformité environnementale du produit

Recherche de conformité

Environmental Product
Compliance
235-501/333-000



Documentation

Informations complémentaires

Technical Section
03.04.2019 pdf
2027.26 KB



Données CAD/CAE

Données CAE

EPLAN Data Portal
235-501/333-000



PCB Design

Symbol and Footprint
via SamacSys
235-501/333-000

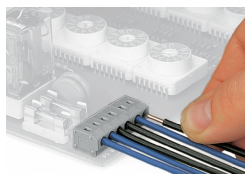


Symbol and Footprint
via Ultra Librarian
235-501/333-000



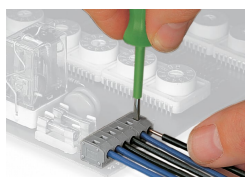
Indications de manipulation

Raccorder le conducteur



Raccordement d'un conducteur par insertion directe

Desserrage du conducteur



Déconnecter les conducteurs avec un outil de manipulation 2,5 mm.