

Fiche technique | Référence: 236-763/332-000/999-950

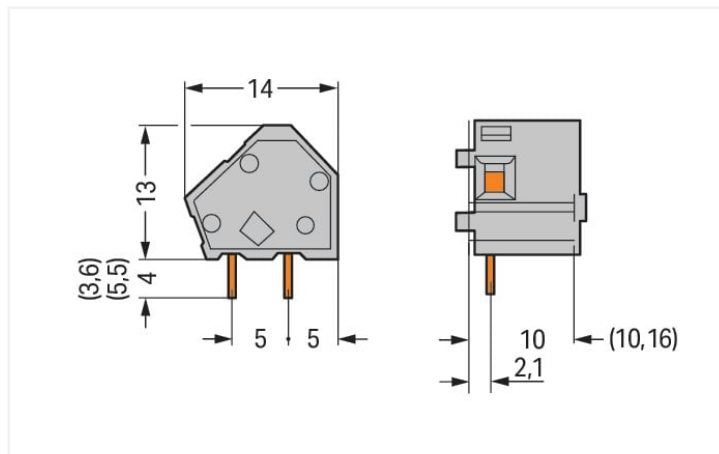
Borne modulaire pour circuits imprimés; 2,5 mm²; Pas 10/10,16 mm; 1 pôle; Approprié Ex-e; CAGE CLAMP®; Possibilité de pontage; 2,50 mm²; gris clair

<https://www.wago.com/236-763/332-000/999-950>

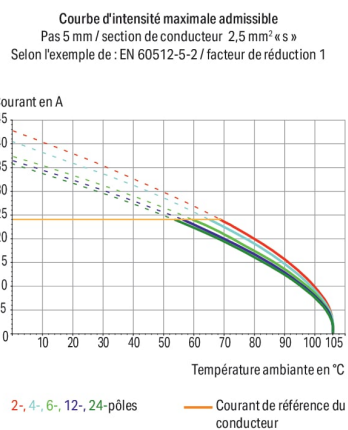


Couleur: ■ gris clair

Identique à la figure



Dimensions en mm



Borne pour circuits imprimés série 236 avec outil de manipulation

La borne pour circuits imprimés portant le numéro d'article 236-763/332-000/999-950, permet un branchement facile et fiable. Avec nos bornes pour circuits imprimés, vous bénéficiez d'un système de connexion universel qui peut être employé de manière polyvalente : en tant que connecteur pour circuits imprimés, en tant que connexion passante, en tant que connexion volante pour différents types de montage, ou en tant que connecteur de bornes sur rail enfichables. Cette borne pour circuits imprimés nécessite une longueur de dénudage comprise entre 5 et 6 mm pour la connexion au conducteur. Ce produit utilise la technologie CAGE CLAMP®. Avec la technologie universelle CAGE CLAMP®, vous disposez d'un raccord fiable et sans entretien pour connecter tous les types de conducteurs à l'aide d'une cage à ressort. Ni le prétraitement des conducteurs ni le sertissage d'embouts d'extrémité ne sont requis. Les dimensions sont de largeur x hauteur x profondeur 12,2 x 18,5 x 14 mm. Cette borne pour circuits imprimés est adaptée aux sections de conducteur de 0,08 mm² à 2,5 mm² en fonction du type de câble. Les contacts sont en cuivre électrolytique (Cu), le crochet de fixation est fait en un ressort en acier Chrome-Nickel (CrNi) et le boîtier gris clair en Polyamide (PA66) assure l'isolation. La surface des contacts est en Étain. Ces bornes pour circuits imprimés sont actionnées par un outil de manipulation. Les bornes pour circuits imprimés sont soudées par procédé THT. Le conducteur est inséré dans la surface à un angle de 45°. Les broches à souder, d'une section de 0,7 x 0,7 mm et d'une longueur de 4 mm, sont disposées en série dans la borne. Il y a deux goupilles de soudage par potentiel.

Données électriques

EX-Données

Données de référence selon	ATEX: PTB 06 ATEX 1061 U / IECEx: PTB 06.0042 U
Tension de référence EN (Ex e II)	440 V
Courant de référence (Ex e II)	16 A

Données de raccordement

Points de serrage	1	Connexion 1	
Nombre total des potentiels	1	Technique de connexion	CAGE CLAMP®
Nombre de types de connexion	1	Type d'actionnement	Outil de manipulation
nombre des niveaux	1	Conducteur rigide	0,08 ... 2,5 mm ² / 28 ... 12 AWG
		Conducteur souple	0,08 ... 2,5 mm ² / 28 ... 12 AWG
		Conducteurs souples ; avec embout d'extrémité isolé	0,25 ... 1,5 mm ²
		Conducteurs souples ; avec embout d'extrémité sans isolation plastique	0,25 ... 1,5 mm ²
		Remarque (Section de conducteur)	12 AWG : THHN, THWN
		Longueur de dénudage	5 ... 6 mm / 0.2 ... 0.24 inch
		Axe du conducteur au circuit imprimé	45 °
		Nombre de pôles	1

Données géométriques

Pas	10/10,16 mm / 0.394/0.4 inch
Largeur	12,2 mm / 0.48 inch
Hauteur	18,5 mm / 0.728 inch
Hauteur utile	13 mm / 0.512 inch
Profondeur	14 mm / 0.551 inch
Longueur de la broche à souder	4 mm
Dimensions broche à souder	0,7 x 0,7 mm
Diamètre de perçage avec tolérance	1,1 ^(+0,1) mm

Contacts circuits imprimés

Contacts circuits imprimés	THT
Affectation broche à souder	en ligne dans la borne
Nombre de broches à souder par potentiel	2

Données du matériau

Remarque Données du matériau	Vous trouverez ici des informations sur les spécifications de matériel
Couleur	gris clair
Groupe du matériau isolant	I
Matière isolante Boîtier principal	Polyamide (PA66)
Classe d'inflammabilité selon UL94	V0
Matériau des ressorts de serrage	Ressort en acier Chrome-Nickel (CrNi)
Matériau du contact	Cuivre électrolytique (E _{Cu})
Surface du contact	Étain
Charge calorifique	0,024 MJ
Poids	1,3 g

Conditions d'environnement

Plage de températures limites	-60 ... +105 °C
-------------------------------	-----------------

Données commerciales

Product Group	4 (brns circrts impr et brns traversantes)
eCl@ss 10.0	27-44-04-01
eCl@ss 9.0	27-44-04-01
ETIM 9.0	EC002643
ETIM 8.0	EC002643
Unité d'emb. (SUE)	300 (100) pce(s)
Type d'emballage	Carton
Pays d'origine	CH
GTIN	4044918784771
Numéro du tarif douanier	85369010000

Conformité environnementale du produit

État de conformité RoHS	Compliant, No Exemption
-------------------------	-------------------------

Approbations / certificats

Déclarations de conformité et de fabricant

Homologation	Norme	Nom du certificat
ATEX-Attestation of Conformity WAGO GmbH & Co. KG	-	-

Homologations pour milieux à risque d'explosion

AEx IECEx

Homologation	Norme	Nom du certificat
AEx UL International Germany GmbH c/o Physikalisch Technische Bundesanstalt	UL 60079	E185892 (AEx eb IIC resp. Ex eb IIC)
IECEx Physikalisch Technische Bundesanstalt	IEC 60079	IECEx PTB 06.0042U (Ex eb IIC GB or Ex eb I Mb)

Téléchargements



Conformité environnementale du produit

Recherche de conformité



Documentation

Informations complémentaires

Technical Section	03.04.2019	pdf 2027.26 KB	
Gebrückte Klemmen- leisten für Leiterplatten		pdf 303.71 KB	

Données CAD/CAE

Données CAD



Données CAE



PCB Design



1 Produits correspondants

1.2 Accessoires en option

1.2.1 Autocollant avec illustration de la manipulation

1.2.1.1 Autocollant avec illustration de la manipulation



Réf.: 210-191

Autocollant avec illustration de la manipulation; pour bornes pour circuits imprimés; Série 236

1.2.3 Outil

1.2.3.1 Outil de manipulation



Réf.: 236-335

Outil de manipulation; gris



Réf.: 210-658

Outil de manipulation; Lame 3,5 x 0,5 mm; avec tige partiellement isolée; Coudé; court; multicolore



Réf.: 210-657

Outil de manipulation; Lame 3,5 x 0,5 mm; avec tige partiellement isolée; court; multicolore



Réf.: 210-720

Outil de manipulation; Lame 3,5 x 0,5 mm; avec tige partiellement isolée; multicolore



Réf.: 236-332

Outil de manipulation; naturel

1.2.4 Repérage

1.2.4.1 Bande de repérage



Réf.: 210-332/1000-202

Bandes de marquage; en feuilles DIN A4; avec impression; 1-16 (80x); Largeur interlignes 3 mm; longueur de bande 182 mm; Impression horizontale; autocollant; blanc



Réf.: 210-332/1016-202

Bandes de marquage; en feuilles DIN A4; avec impression; 1-16 (80x); Largeur interlignes 3 mm; longueur de bande 182 mm; Impression horizontale; autocollant; blanc



Réf.: 210-332/1000-204

Bandes de marquage; en feuilles DIN A4; avec impression; 17-31 (80x); Largeur interlignes 3 mm; longueur de bande 182 mm; Impression horizontale; autocollant; blanc



Réf.: 210-332/1016-204

Bandes de marquage; en feuilles DIN A4; avec impression; 17-31 (80x); Largeur interlignes 3 mm; longueur de bande 182 mm; Impression horizontale; autocollant; blanc

1.2.4.1 Bande de repérage

Réf.: 210-332/1000-206

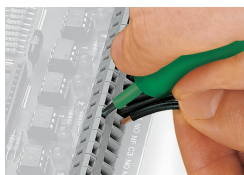
Bandes de marquage; en feuilles DIN A4; avec impression; 33-48 (80x); Largeur interlignes 3 mm; longueur de bande 182 mm; Impression horizontale; autocollant; blanc

Réf.: 210-332/1016-206

Bandes de marquage; en feuilles DIN A4; avec impression; 33-48 (80x); Largeur interlignes 3 mm; longueur de bande 182 mm; Impression horizontale; autocollant; blanc

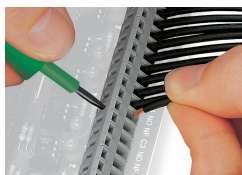
Indications de manipulation

Raccorder le conducteur



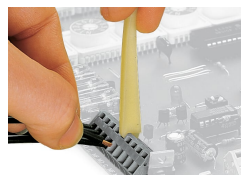
Raccordement des conducteurs avec un outil de manipulation (largeur de lame 3,5 mm)

Manipulation et introduction du conducteur du même côté.



Raccordement des conducteurs avec un outil de manipulation (largeur de lame 3,5 mm)

Manipulation perpendiculairement à l'axe d'introduction de conducteur



Raccordement des conducteurs, avec outil de manipulation



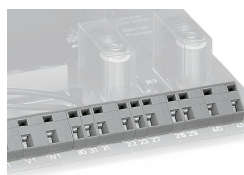
Les outils de manipulation offerts ci-dessus conviennent pour le câblage côté usine de barrettes à bornes et offrent, par rapport aux tournevis, une opération encore plus confortable.

Montage



Les barrettes à bornes agencées les unes derrière les autres permettent une économie de place – pour un agencement en décalage d'un demi pas, elles facilitent le câblage ultérieur de la rangée avant.

Montage



Combinaison de différents pas

Repérage



Repérage par impression réalisée directement en usine



Marquage avec bandes adhésives.

Sous réserve de modifications. Veuillez tenir compte de la documentation du produit !

Vous trouvez les adresses actuelles sur: www.wago.com
