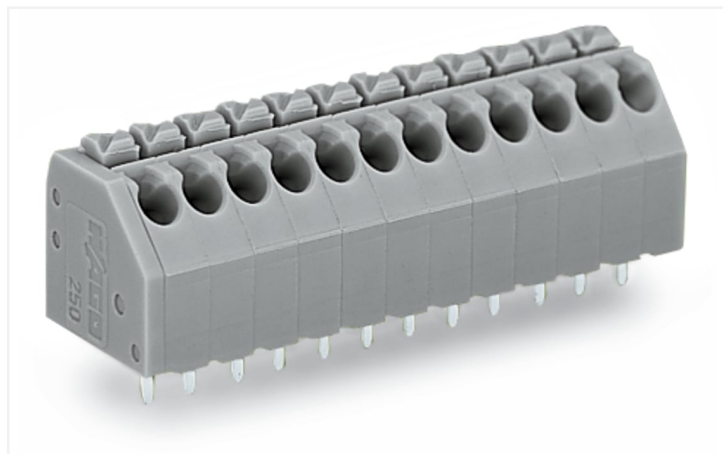


## Fiche technique | Référence: 250-124/000-006

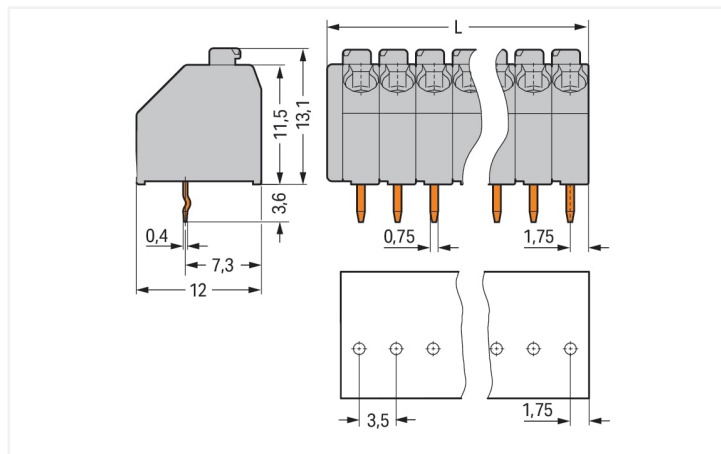
Borne pour circuits imprimés; Bouton-poussoir; 1,5 mm<sup>2</sup>; Pas 3,5 mm; 24 pôles; Push-in CAGE CLAMP®; 1,50 mm<sup>2</sup>; bleu

<https://www.wago.com/250-124/000-006>



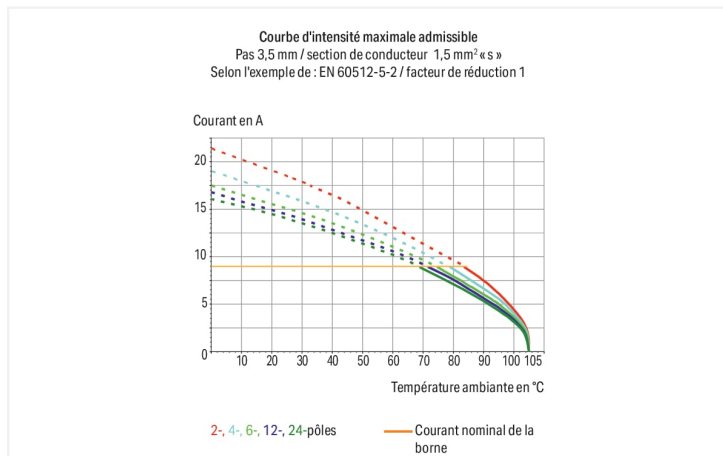
Couleur: ■ bleu

Identique à la figure



Dimensions en mm

$L = (\text{nombre de pôles} \times \text{pas}) + 1,5 \text{ mm}$



Borne pour circuits imprimés série 250 avec introduction du conducteur vers la platine de 45 °

La borne pour circuits imprimés au numéro d'article 250-124/000-006, garantit un branchement rapide et sûr. Avec nos bornes pour circuits imprimés, vous bénéficiez d'un système de connexion universel qui peut être employé de manière polyvalente : en tant que connecteur pour circuits imprimés, en tant que connexion passante, en tant que connexion volante pour différents types de montage, ou en tant que connecteur de bornes sur rail enfichables. Ces bornes pour circuits imprimés à la tension nominale de 160 V sont adaptées à des courants électriques allant jusqu'à 8 A. Cette borne pour circuits imprimés nécessite une longueur de dénudage comprise entre 8,5 et 9,5 mm pour le raccordement au conducteur. Ce produit utilise la technologie Push-in CAGE CLAMP®. Push-in CAGE CLAMP® est une technologie de connexion universelle pour tous types de conducteurs et qui présente l'avantage supplémentaire du branchement direct : Push-in. Les conducteurs monobrins ou fins avec embout d'extrémité peuvent être branchés directement sans outil. Un prétraitement des conducteurs, par exemple par le sertissage d'embouts, n'est pas nécessaire. Les dimensions sont de largeur x hauteur x profondeur 85,5 x 16,7 x 12 mm. Cette borne pour circuits imprimés est adaptée aux sections de conducteur de 0,2 mm<sup>2</sup> à 1,5 mm<sup>2</sup> en fonction du type de câble. Le crochet d'accroche est fait en Alliage de cuivre et le boîtier bleu en Polyamide (PA66) garantit l'isolation. De l'Étain a été employé dans la surface des contacts. Pour ces bornes pour circuits imprimés, l'actionnement s'effectue par bouton-poussoir. Le soudage des bornes pour circuits imprimés se fait par procédé THT. Le conducteur est inséré dans la surface à un angle de 45 °. Les broches à souder, d'une section de 0,4 x 0,75 mm et d'une longueur de 3,4 mm, sont rangées en ligne sur tout le bornier. Il y a une goupille de soudage par potentiel.

## Remarques

Variantes pour Ex i :

autres nombres de pôles  
Autres couleurs  
Borniers de couleurs panachées  
Borniers avec pièces intermédiaires à encliqueter  
Impression directe  
D'autres variantes peuvent être demandées au service commercial de WAGO ou, si nécessaire, configurées sur <https://configurator.wago.com>.

## Données électriques

Données de référence selon	IEC/EN 60664-1		
Overvoltage category	III	III	II
Pollution degree	3	2	2
Tension de référence	160 V	160 V	320 V
Tension assignée de tenue aux chocs	2,5 kV	2,5 kV	2,5 kV
Courant de référence	8 A	8 A	8 A

Données d'approbation selon	UL 1059		
Use group	B	C	D
Tension de référence	300 V	-	300 V
Courant de référence	5 A	-	5 A

Données d'approbation selon	CSA		
Use group	B	C	D
Tension de référence	300 V	-	300 V
Courant de référence	10 A	-	10 A

## Données de raccordement

Points de serrage	24
Nombre total des potentiels	24
Nombre de types de connexion	1
nombre des niveaux	1

Connexion 1	
Technique de connexion	Push-in CAGE CLAMP®
Type d'actionnement	Bouton-poussoir
Conducteur rigide	0,2 ... 1,5 mm <sup>2</sup> / 24 ... 16 AWG
Conducteur souple	0,2 ... 1,5 mm <sup>2</sup> / 24 ... 16 AWG
Conducteurs souples ; avec embout d'extrémité isolé	0,25 ... 1 mm <sup>2</sup>
Conducteurs souples ; avec embout d'extrémité sans isolation plastique	0,25 ... 1 mm <sup>2</sup>
Longueur de dénudage	8,5 ... 9,5 mm / 0.33 ... 0.37 inch
Axe du conducteur au circuit imprimé	45 °
Nombre de pôles	24

## Données géométriques

Pas	3,5 mm / 0.138 inch
Largeur	85,5 mm / 3.366 inch
Hauteur	16,7 mm / 0.657 inch
Hauteur utile	13,1 mm / 0.516 inch
Profondeur	12 mm / 0.472 inch
Longueur de la broche à souder	3,4 mm
Dimensions broche à souder	0,4 x 0,75 mm
Diamètre de perçage avec tolérance	1,1 (+0,1) mm

### Contacts circuits imprimés

Contacts circuits imprimés	THT
Affectation broche à souder	en ligne sur tout le bornier
Nombre de broches à souder par potentiel	1

### Données du matériau

Remarque Données du matériau	<a href="#">Vous trouverez ici des informations sur les spécifications de matériel</a>
Couleur	bleu
Groupe du matériau isolant	I
Matière isolante Boîtier principal	Polyamide (PA66)
Classe d'inflammabilité selon UL94	V0
Matériau des ressorts de serrage	Alliage de cuivre
Surface du contact	Étain
Charge calorifique	0,246 MJ
Poids	11,1 g

### Conditions d'environnement

Plage de températures limites	-60 ... +105 °C
-------------------------------	-----------------

### Données commerciales

Product Group	4 (brns circts impr et brns traversantes)
eCl@ss 10.0	27-44-04-01
eCl@ss 9.0	27-44-04-01
ETIM 9.0	EC002643
ETIM 8.0	EC002643
Unité d'emb. (SUE)	40 (10) pce(s)
Type d'emballage	Carton
Pays d'origine	CH
GTIN	4044918648134
Numéro du tarif douanier	85369010000

### Conformité environnementale du produit

État de conformité RoHS	Compliant, No Exemption
-------------------------	-------------------------

### Approbations / certificats

#### Homologations générales



Homologation	Norme	Nom du certificat
CSA DEKRA Certification B.V.	C22.2	1132097
UL UL International Germany GmbH	UL 1059	E45172

## Téléchargements

### Conformité environnementale du produit

#### Recherche de conformité

Environmental Product  
Compliance  
250-124/000-006



## Documentation

### Informations complémentaires

Technical Section

03.04.2019

pdf

2027.26 KB



## Données CAD/CAE

### Données CAD

2D/3D Models  
250-124/000-006



### Données CAE

EPLAN Data Portal  
250-124/000-006



ZUKEN Portal  
250-124/000-006



## PCB Design

Symbol and Footprint  
via SamacSys  
250-124/000-006



Symbol and Footprint  
via Ultra Librarian  
250-124/000-006



## 1 Produits correspondants

### 1.1 Accessoires en option

#### 1.1.2 Outil

##### 1.1.2.1 Outil de manipulation



#### Réf.: 210-657

Outil de manipulation; Lame 3,5 x 0,5 mm;  
avec tige partiellement isolée; court; mul-  
ticolore

#### Réf.: 210-720

Outil de manipulation; Lame 3,5 x 0,5 mm;  
avec tige partiellement isolée; multicolore

### 1.1.3 Repérage

#### 1.1.3.1 Bande de repérage



**Réf.: 210-332/350-202**

Bandes de marquage; en feuilles DIN A4; avec impression; 1-16 (240x); Largeur interlignes 3 mm; longueur de bande 182 mm; Impression horizontale; autocollant; blanc



**Réf.: 210-332/350-204**

Bandes de marquage; en feuilles DIN A4; avec impression; 17-32 (240x); Largeur interlignes 3 mm; longueur de bande 182 mm; Impression horizontale; autocollant; blanc



**Réf.: 210-332/350-206**

Bandes de marquage; en feuilles DIN A4; avec impression; 33-48 (240x); Largeur interlignes 3 mm; longueur de bande 182 mm; Impression horizontale; autocollant; blanc

### 1.1.4 Tester et mesurer

#### 1.1.4.1 Accessoire de test



**Réf.: 735-500**

pointe de test WAGO; Ø 1 mm; 30 V AC / 60 V DC; CAT0; 1 A; 6 mm non isolé; pointe de test à souder jusqu'à 0,5 mm<sup>2</sup>

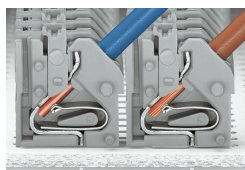
## Indications de manipulation

### Raccorder le conducteur



Insertion pour raccorder les conducteurs rigides.  
Connexion fil souple, connexion avec poussoir manipulation, Série 250 – pas de 3,5 mm

### Raccorder le conducteur

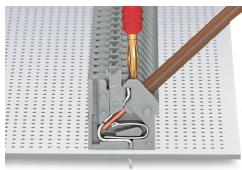


Câblage réduisant l'encombrement, série 250 – pas 5 mm

## Tester

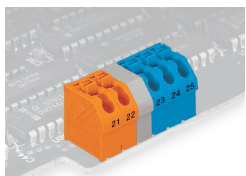


Tester avec broche de test Ø 1 mm, sur le conducteur, Série 250 – pas 2,5 mm ... 3,5 mm.

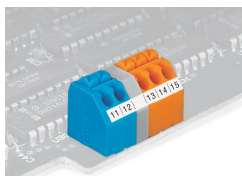


Tester avec fiche de contrôle Ø 2 mm, contact direct, Série 250 – pas 5 mm

## Repérage



Marquage par impression directe ou avec bandes adhésives. Des barrettes à bornes panachées avec ou sans pièces intermédiaires sont disponibles sur demande



Marquage par impression directe ou avec bandes adhésives. Des barrettes à bornes panachées avec ou sans pièces intermédiaires sont disponibles sur demande