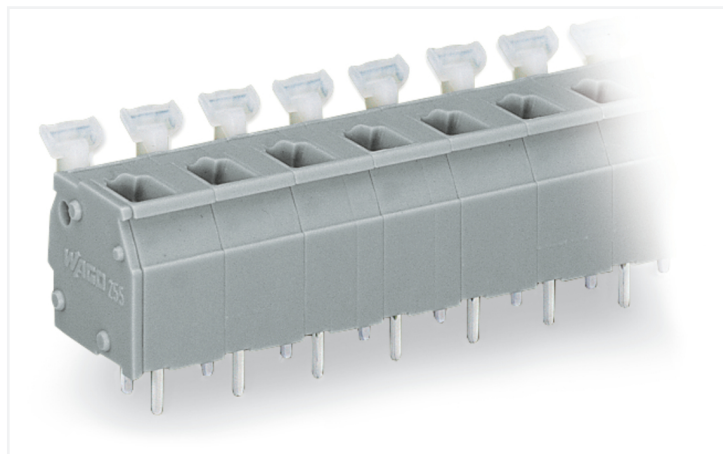


## Fiche technique | Référence: 255-506/000-006

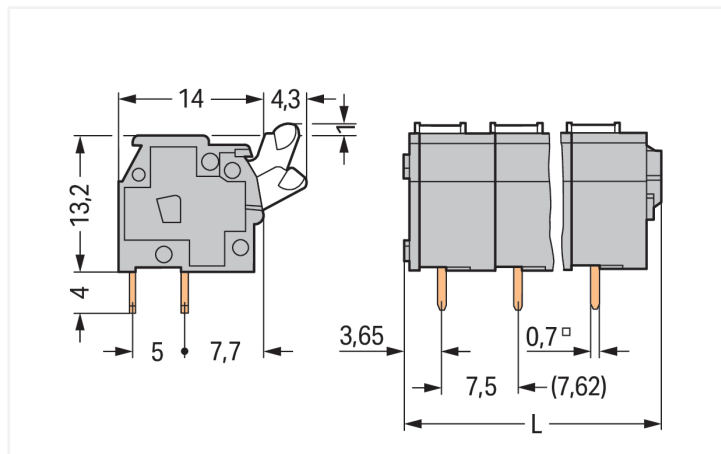
Borne pour circuits imprimés; Bouton-poussoir; 2,5 mm<sup>2</sup>; Pas 7,5/7,62 mm; 6 pôles;  
Approprié Ex-i; CAGE CLAMP®; Possibilité de pontage; 2,50 mm<sup>2</sup>; bleu

<https://www.wago.com/255-506/000-006>



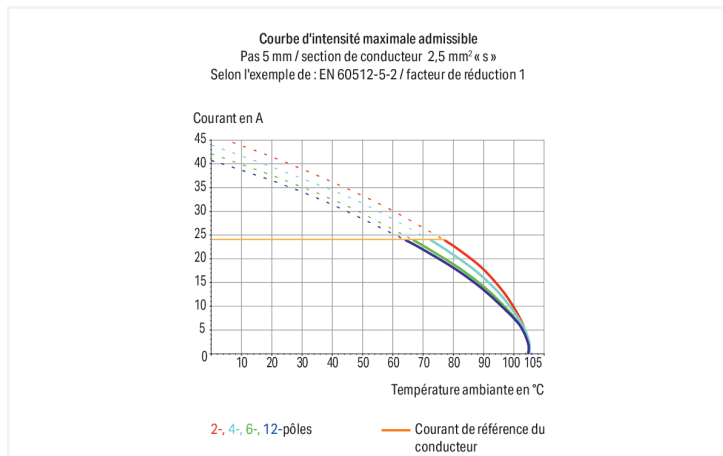
Couleur: ■ bleu

Identique à la figure



Dimensions en mm

L = (nombre de pôles x pas) + 2,9 mm



Borne pour circuits imprimés série 255 avec introduction du conducteur vers la platine de 90 °

La borne pour circuits imprimés au numéro d'article 255-506/000-006, permet un branchement rapide et fiable. Les bornes pour circuits imprimés vous offrent une flexibilité maximale pour de nombreux types de montage. Ces bornes pour circuits imprimés à la tension nominale de 630 V sont adaptées à des courants électriques allant jusqu'à 24 A. Le produit convient donc également aux dispositifs à la consommation importante. Une longueur de dénudage de 5 à 6 mm est nécessaire pour la connexion du conducteur de cette borne pour circuits imprimés. Ce produit utilise la technologie CAGE CLAMP®. Avec la technologie universelle CAGE CLAMP®, vous disposez d'un raccord fiable et sans entretien pour connecter tous les types de conducteurs à l'aide d'une cage à ressort. Ni le prétraitement des conducteurs ni le sertissage d'embouts d'extrémité ne sont nécessaires. Les dimensions sont de largeur x hauteur x profondeur 47,9 x 18,2 x 18,3 mm. Cette borne pour circuits imprimés est adaptée aux sections de conducteur de 0,08 mm<sup>2</sup> à 2,5 mm<sup>2</sup> en fonction du type de câble. Le boîtier bleu en Polyamide (PA66) garantit l'isolation, les contacts sont constitués en cuivre électrolytique (Cu) et le crochet de fixation est fait en un ressort en acier Chrome-Nickel (CrNi). De l'Étain a été utilisé pour la surface des contacts. Un bouton-poussoir permet de manipuler ces bornes pour circuits imprimés. Le soudage des bornes pour circuits imprimés s'effectue par procédé THT. Le câble est inséré en angle de 90 ° par rapport au circuit imprimé. Les broches à souder sont en ligne sur tout le bornier et présentent des dimensions de 0,7 x 0,7 mm sur une longueur de 4 mm. Chaque potentiel est muni de deux goupilles de soudage.

### Remarques

Variantes pour Ex i :

Borniers de couleurs panachées  
Impression directe  
D'autres variantes peuvent être demandées au service commercial de WAGO ou, si nécessaire, configurées sur <https://configurator.wago.com>.  
autres nombres de pôles  
Variantes pour Ex e II et Ex i  
Autres couleurs

## Données électriques

Données de référence selon	IEC/EN 60664-1		
Overvoltage category	III	III	II
Pollution degree	3	2	2
Tension de référence	500 V	630 V	1000 V
Tension assignée de tenue aux chocs	6 kV	6 kV	6 kV
Courant de référence	24 A	24 A	24 A

Données d'approbation selon	UL 1059		
Use group	B	C	D
Tension de référence	300 V	-	300 V
Courant de référence	15 A	-	10 A

Données d'approbation selon	CSA		
Use group	B	C	D
Tension de référence	300 V	-	300 V
Courant de référence	15 A	-	10 A

## Données de raccordement

Points de serrage	6
Nombre total des potentiels	6
Nombre de types de connexion	1
nombre des niveaux	1

Connexion 1	
Technique de connexion	CAGE CLAMP®
Type d'actionnement	Bouton-poussoir
Conducteur rigide	0,08 ... 2,5 mm <sup>2</sup> / 25 ... 12 AWG
Conducteur souple	0,08 ... 2,5 mm <sup>2</sup> / 28 ... 12 AWG
Conducteurs souples ; avec embout d'extrémité isolé	0,25 ... 1,5 mm <sup>2</sup>
Conducteurs souples ; avec embout d'extrémité sans isolation plastique	0,25 ... 1,5 mm <sup>2</sup>
Remarque (Section de conducteur)	12 AWG : THHN, THWN
Longueur de dénudage	5 ... 6 mm / 0.2 ... 0.24 inch
Axe du conducteur au circuit imprimé	90 °
Nombre de pôles	6

## Données géométriques

Pas	7,5/7,62 mm / 0.295/0.3 inch
Largeur	47,9 mm / 1.886 inch
Hauteur	18,2 mm / 0.717 inch
Hauteur utile	14,2 mm / 0.559 inch
Profondeur	18,3 mm / 0.72 inch
Longueur de la broche à souder	4 mm
Dimensions broche à souder	0,7 x 0,7 mm
Diamètre de perçage avec tolérance	1,1 (+0,1) mm

## Contacts circuits imprimés

Contacts circuits imprimés	THT
Affectation broche à souder	en ligne sur tout le bornier
Nombre de broches à souder par potentiel	2

### Données du matériau

Remarque Données du matériau	<a href="#">Vous trouverez ici des informations sur les spécifications de matériel</a>
Couleur	bleu
Groupe du matériau isolant	I
Matière isolante Boîtier principal	Polyamide (PA66)
Classe d'inflammabilité selon UL94	V0
Matériau des ressorts de serrage	Ressort en acier Chrome-Nickel (CrNi)
Matériau du contact	Cuivre électrolytique (E <sub>Cu</sub> )
Surface du contact	Étain
Charge calorifique	0,186 MJ
Poids	8,7 g

### Conditions d'environnement

Plage de températures limites	-60 ... +105 °C
-------------------------------	-----------------

### Données commerciales

Product Group	4 (brns circts impr et brns traversantes)
ETIM 9.0	EC002643
ETIM 8.0	EC002643
Unité d'emb. (SUE)	100 (25) pce(s)
Type d'emballage	Carton
Pays d'origine	CH
GTIN	4044918661591
Numéro du tarif douanier	85369010000

### Conformité environnementale du produit

État de conformité RoHS	Compliant, No Exemption
-------------------------	-------------------------

### Approbations / certificats

#### Homologations générales



Homologation	Norme	Nom du certificat
UR Underwriters Laboratories Inc.	UL 1059	E45172

## Téléchargements

### Conformité environnementale du produit

#### Recherche de conformité

Environmental Product Compliance  
255-506/000-006



## Documentation

### Informations complémentaires

Technical Section	03.04.2019	pdf 2027.26 KB	
Gebrückte Klemmenleisten für Leiterplatten		pdf 303.71 KB	

## Données CAD/CAE

### PCB Design

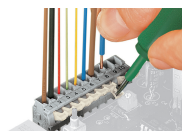
Symbol and Footprint via SamacSys 255-506/000-006	
Symbol and Footprint via Ultra Librarian 255-506/000-006	

## Indications de manipulation

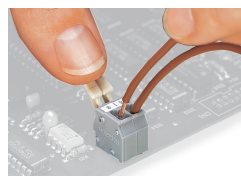
### Raccorder le conducteur



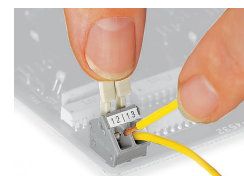
Connexion/Déconnexion des conducteurs – série 256



Connexion/Déconnexion des conducteurs – série 255



Connexion/Déconnexion des conducteurs – avec poussoirs manuels, Actionnement manuel – Série 255.



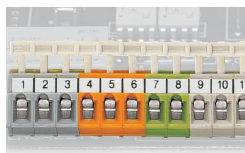
Connexion/Déconnexion des conducteurs – Actionnement manuel – Série 256.

## Montage



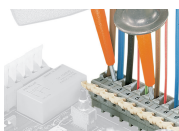
Position des conducteurs lorsque les barrettes à bornes sont postposées et décalées (uniquement pour la série 256)

## Repérage



Formation de groupes par boîtiers isolants colorés

## Tester



Tester avec pointes de test



Test avec adaptateurs de test modulaires