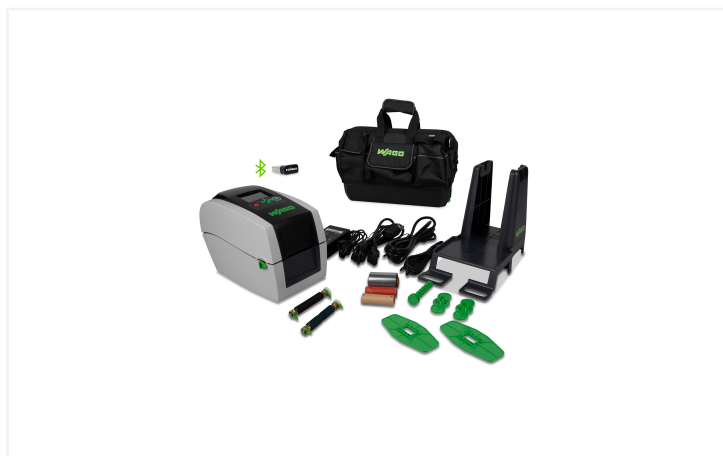
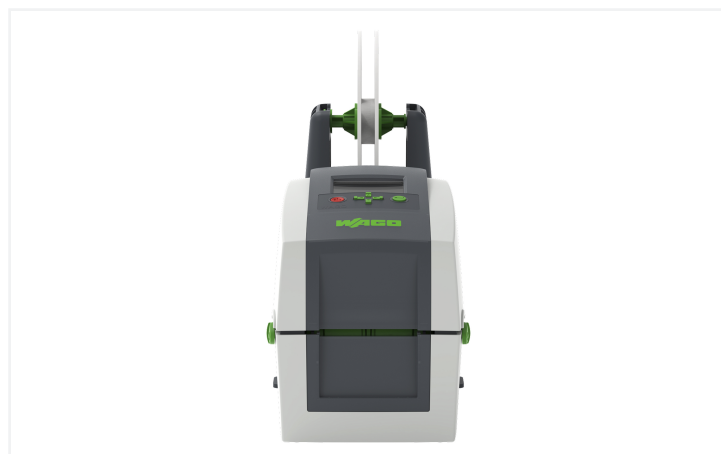


Fiche technique | Référence: 258-5100

Imprimante transfert thermique; Smart Printer; pour tout le marquage de l'armoire de commande; kit de démarrage mobile; Sans matériel de repérage

<https://www.wago.com/258-5100>



La référence contient

Réf.: [258-5005](#)

1

Ruban encré à transfert thermique; pour Smart Printer; noir

Réf.: [258-5006](#)

1

Rouleau; pour Smart Printer; pour bandes de marquage, marqueurs d'installation et d'appareils, marqueurs de conducteurs et câbles

Réf.: [258-5007](#)

1

Rouleau; pour Smart Printer; pour WMB-Inline WAGO (2009-115, -114, -113); 1 dispositif de ponçage

Réf.: [206-3010](#)

1

Trousse à outils; vide; compatible avec L-BOXX® 102; Capacité 24 kg

Réf.: [258-5102](#)

Adaptateur Bluetooth® 5.0 USB; pour imprimante transfert thermique WAGO Smart PRINTER

Configuration requise

Mémoire de travail	4 GB
Systèmes d'exploitation supportés	Windows 7 Windows 8 Windows 10 Windows 11 Linux®

Données techniques

Tête d'impression	Couche de verre, suspendue
Résolution d'impression	300 dpi
Résolution d'impression	300 dpi (12 points/mm)
Vitesse d'impression	127 mm/s (recommandé 50,8 mm/s)
Largeur d'impression	47 mm
Longueur d'impression max.	762 mm
Capteur de lumière transmise/capteur reflex	Oui, fixé au centre
Mémoire de travail	8192 MB
Interfaces	USB, RS-232, Ethernet 10/100 Mbps
Tension de fonctionnement	100 ... 240 V AC, 50 ... 60 Hz (réglage automatique)
Certificats de sécurité	CE (CEM)
Panneau de configuration	Écran couleur TFT-LCD avec bouton de navigation
Ruban encreur	Diamètre extérieur rouleau : 40 mm ; Diamètre central intérieur : 12,7 mm (0.5 inch) ; Longueur max. 110 m ; Largeur max. 58 mm
Longueur du ruban encreur	360.9
Inclus dans la livraison	USB Adapter <i>Bluetooth</i> ® 5.0 Nano (258-5102), tool bag (large) (206-3010), power supply + cable, 2 rollers (258-5006 + 258-5007), 1 reel holder, 1 ink ribbon (258-5005), Smart Script marking software and driver, USB cable, external unwinder, 1 empty cardboard core

Données géométriques

Hauteur	175 mm / 6.89 inch
Largeur	135 mm / 5.315 inch
Profondeur	245 mm / 9.646 inch

Données du matériau

Poids	3404 g
Charge calorifique	0 MJ

Conditions d'environnement

Température ambiante (stockage)	-20 ... +50 °C
Température ambiante (fonctionnement)	+5 ... +40 °C

Données commerciales

Unité d'emb. (SUE)	1 pce(s)
Type d'emballage	Carton
Pays d'origine	QU
GTIN	4066966573466
Numéro du tarif douanier	84433210000

Product Classification

UNSPSC	43212108
ETIM 9.0	EC000610
ETIM 10.0	EC000610
ECCN	NO US CLASSIFICATION

Conformité environnementale du produit

État de conformité RoHS	Compliant, No Exemption
-------------------------	-------------------------

Approbations / certificats

Homologations générales



Homologation	Norme	Nom du certificat
EAC GZO Almaty Standart	TP TC 004/2011, TP TC 020/2011	EAC CoC 03079
FCC Timco Engineering, Inc.	-	NDD9576112002
ISED Timco Engineering, Inc.	-	4701A-76112002
KC National Radio Research Agency	Article 58-2, Clause 3	R-R-W43-258-5101
UL Underwriters Laboratories Inc.	UL 60950-1	E482462

Déclarations de conformité et de fabricant

Homologation	Norme	Nom du certificat
EU-Declaration of Conformity WAGO GmbH & Co. KG	-	-

Homologations pour milieux à risque d'explosion



Homologation	Norme	Nom du certificat
CCC CHINA QUALITY CERT. CENTRE	-	2024010904626771

Téléchargements

Conformité environnementale du produit

Recherche de conformité	
Environmental Product Compliance 258-5100	↓

Documentation

Informations complémentaires			
Smart Printer Zubehör-übersicht	15.04.25 03.04.2025	pdf 453.91 KB	↓
FAQ fault description and troubleshooting	002.07.2017 27.04.2020	pdf 81.89 KB	↓
Allocation roller printing material	001.12.2016 10.09.2020	pdf 139.96 KB	↓
Instructions external unwinder	001.12.2016 08.09.2020	pdf 1006.78 KB	↓
Installation guide, quick start	160122.010	pdf 5686.57 KB	↓
IT infrastructure requirements	002.09.2017 15.08.2019	pdf 35.70 KB	↓
Cutting Unit V2	1 27.04.2020	pdf 494.45 KB	↓
Overview software versions	1 22.02.2021	pdf 716.49 KB	↓
Material guidance		pdf 2294.23 KB	↓

Mode d'emploi			
210-804 Information on handling print material	1 28.08.2020	pdf 1347.39 KB	↓

1 Produits correspondants

1.1 Accessoires en option

1.1.1 Accessoire pour appareils de marquage

1.1.1.1 Accessoire pour appareils de marquage



Réf.: 258-5103

Adaptateur USB sans fil; pour imprimante transfert thermique WAGO Smart PRINTER



Réf.: 258-5015

Coffret; blanc



Réf.: 258-5104

Powerbank; 12 ... 24 V; 20100 mAh; pour imprimante transfert thermique WAGO Smart PRINTER



Réf.: 258-5006

Rouleau; pour Smart Printer; pour bandes de marquage, marqueurs d'installation et d'appareils, marqueurs de conducteurs et câbles



Réf.: 258-5008

Rouleau; pour Smart Printer; pour Mini-WSB-Inline WAGO (2009-145); 1 dispositif de ponçage



Réf.: 258-5011

Rouleau; pour Smart Printer; pour rouleau Micro-WSB-Inline (2009-141); 1 dispositif de ponçage



Réf.: 258-5009

Rouleau; pour Smart Printer; pour WMB-Inline Phoenix (2009-515); 1 dispositif de ponçage



Réf.: 258-5007

Rouleau; pour Smart Printer; pour WMB-Inline WAGO (2009-115, -114, -113); 1 dispositif de ponçage



Réf.: 258-5010

Rouleau; pour Smart Printer; pour WMB-Inline Weidmüller (2009-615); 1 dispositif de ponçage



Réf.: 258-5005/000-008

Ruban encré à transfert thermique; pour Smart Printer; blanc



Réf.: 258-5005

Ruban encré à transfert thermique; pour Smart Printer; noir



Réf.: 258-5014

Ruban encré à transfert thermique; pour Smart Printer; pour étiquettes auto-protégées; noir



Réf.: 258-5005/000-005

Ruban encré à transfert thermique; pour Smart Printer; rouge



Réf.: 258-5030

Unité de coupe; pour Smart Printer; pour bandes de marquage, marqueurs d'installation, marqueurs de conducteurs et câbles; grande longévité; Haute précision

1.1.2 Repérage

1.1.2.1 Bande de repérage



Réf.: 210-833

Bandes de marquage; 25 m sur rouleau; Largeur 6 mm; vierge; autocollant; blanc



Réf.: 210-870

Bandes de marquage; pour Smart Printer; adhésif permanent; 10 mm; blanc



Réf.: 210-871

Bandes de marquage; pour Smart Printer; adhésif permanent; 10 mm; couleurs argent



Réf.: 210-880

Bandes de marquage; pour Smart Printer; adhésif permanent; 12,7 mm; blanc



Réf.: 210-702

Bandes de marquage; pour Smart Printer; adhésif permanent; 15 mm; 50 m sur rouleau; blanc



Réf.: 210-872

Bandes de marquage; pour Smart Printer; adhésif permanent; 20 mm; blanc



Réf.: 210-873

Bandes de marquage; pour Smart Printer; adhésif permanent; 20 mm; couleurs argent



Réf.: 210-882

Bandes de marquage; pour Smart Printer; adhésif permanent; 22,6 mm; blanc



Réf.: 210-874

Bandes de marquage; pour Smart Printer; adhésif permanent; 30 mm; blanc



Réf.: 210-875

Bandes de marquage; pour Smart Printer; adhésif permanent; 30 mm; couleurs argent



Réf.: 210-876

Bandes de marquage; pour Smart Printer; adhésif permanent; 46 mm; blanc



Réf.: 210-877

Bandes de marquage; pour Smart Printer; adhésif permanent; 46 mm; couleurs argent



Réf.: 2009-110

Bandes de marquage; pour Smart Printer; sur rouleau; non extensible; vierge; encliquetable; blanc



Réf.: 2009-110/020-002

Bandes de marquage; pour Smart Printer; sur rouleau; non extensible; vierge; encliquetable; jaune



Réf.: 210-831

Bandes de marquage; sur rouleau; Largeur 2,3 mm; vierge; autocollant; blanc



Réf.: 210-832

Bandes de marquage; sur rouleau; Largeur 3 mm; vierge; autocollant; blanc



Réf.: 210-834

Bandes de marquage; sur rouleau; Largeur 5 mm; vierge; autocollant; blanc



Réf.: 709-178

Bandes de marquage; sur rouleau; Largeur 7,5 mm; non extensible; vierge; encliquetable; blanc



Réf.: 757-901/000-050

Bandes de marquage; sur rouleau; non extensible; vierge; encliquetable

1.1.2.2 Étiquette



Réf.: 210-811

Étiquettes textile; pour Smart Printer; adhésif permanent; 7 x 20 mm; 3000 pièces sur rouleau; blanc

Réf.: 210-810

Étiquettes; pour Smart Printer; 5 x 35 mm; blanc

Réf.: 210-808

Étiquettes; pour Smart Printer; 9,5 x 25 mm; blanc

Réf.: 210-813

Étiquettes; pour Smart Printer; adhésif permanent; 40 mm; 750 pièces sur rouleau; blanc



Réf.: 210-814

Étiquettes; pour Smart Printer; adhésif permanent; 40 mm; 750 pièces sur rouleau; blanc

Réf.: 210-805

Étiquettes; pour Smart Printer; adhésif permanent; 6 x 15 mm; 3000 pièces sur rouleau; blanc

Réf.: 210-807

Étiquettes; pour Smart Printer; adhésif permanent; 8 x 20 mm; 3000 pièces sur rouleau; blanc

Réf.: 210-806

Étiquettes; pour Smart Printer; adhésif permanent; 9 x 15 mm; 3000 pièces sur rouleau; blanc

1.1.2.3 Étiquette à enficher



Réf.: 211-821

Étiquette à enficher; pour Smart Printer; pour une utilisation en douilles; Longueur : 23 mm; blanc

Réf.: 211-811

Étiquette à enficher; pour Smart Printer; pour une utilisation en douilles; Longueur : 12 mm; blanc

1.1.2.5 Étiquette de marquage



Réf.: 2009-145

Mini-WSB Inline; pour Smart Printer; 1700 pièces sur rouleau; extensible 5 - 5,2 MM; vierge; encliquetable; blanc

Réf.: 2009-615

WMB-Inline; pour Smart Printer; 1200 pièces sur rouleau; extensible 5 - 5,2 MM; vierge; encliquetable; blanc

Réf.: 2009-115

WMB-Inline; pour Smart Printer; 1500 pièces sur rouleau; extensible 5 - 5,2 MM; vierge; encliquetable; blanc

Réf.: 2009-114

WMB-Inline; pour Smart Printer; 2000 pièces sur rouleau; extensible 4 - 4,2 MM; vierge; encliquetable; blanc



Réf.: 2009-113

WMB-Inline; pour Smart Printer; 2300 pièces sur rouleau; vierge; encliquetable; blanc

Réf.: 2009-515

WMB-Inline; pour Smart Printer; 900 pièces sur rouleau; extensible 5 - 5,2 MM; vierge; encliquetable; blanc

1.1.2.6 Étiquette poussoir



Réf.: 210-847

Étiquettes de poussoir; 22 x 22 mm; couleurs argent

Réf.: 210-858

Étiquettes de poussoir; 22 x 22 mm; couleurs argent

Réf.: 210-850

Étiquettes de poussoir; 26,5 x 18 mm; couleurs argent

Réf.: 210-855

Étiquettes de poussoir; 27 x 18 mm; couleurs argent



Réf.: 210-852

Étiquettes de poussoir; 27 x 19 mm; couleurs argent

Réf.: 210-848

Étiquettes de poussoir; 27 x 27 mm; couleurs argent

Réf.: 210-854

Étiquettes de poussoir; 28 x 28 mm; couleurs argent

Réf.: 210-842

Étiquettes de poussoir; Pour cadres, à encliqueter ou à coller; 27 x 12,5 mm; couleurs argent



Réf.: 210-836

Étiquettes de poussoir; Pour cadres, à encliqueter ou à coller; 27 x 17,5 mm; couleurs argent

Réf.: 210-840

Étiquettes de poussoir; Pour cadres, à encliqueter ou à coller; 27 x 27 mm; couleurs argent

1.1.2.7 Gaine thermorétractable



Réf.: 211-505

Gaine thermorétractable; pour Smart Printer; diamètre non rétracté 12,7 mm; blanc



Réf.: 211-506

Gaine thermorétractable; pour Smart Printer; diamètre non rétracté 19,0 mm; blanc



Réf.: 211-500

Gaine thermorétractable; pour Smart Printer; diamètre non rétracté 2,4 mm; blanc



Réf.: 211-501

Gaine thermorétractable; pour Smart Printer; diamètre non rétracté 3,2 mm; blanc



Réf.: 211-502

Gaine thermorétractable; pour Smart Printer; diamètre non rétracté 4,8 mm; blanc



Réf.: 211-503

Gaine thermorétractable; pour Smart Printer; diamètre non rétracté 6,4 mm; blanc



Réf.: 211-504

Gaine thermorétractable; pour Smart Printer; diamètre non rétracté 9,5 mm; blanc

1.1.2.8 Marquage de conducteur à insérer



Réf.: 211-863

Marquage de brins à enfiler; pour Smart Printer; 10 x 17 mm; blanc



Réf.: 211-861

Marquage de brins à enfiler; pour Smart Printer; 5 x 10,5 mm; blanc



Réf.: 211-862

Marquage de brins à enfiler; pour Smart Printer; 7 x 10,5 mm; blanc

1.1.2.9 Plaques signalétiques



Réf.: 210-812

Plaques signalétiques; 50 x 25 mm; couleurs argent



Réf.: 210-801

Plaques signalétiques; 70 x 33 mm; blanc



Réf.: 210-802

Plaques signalétiques; 70 x 33 mm; couleurs argent



Réf.: 210-803

Plaques signalétiques; 99 x 44 mm; blanc



Réf.: 210-804

Plaques signalétiques; 99 x 44 mm; couleurs argent

1.1.2.10 Repère de câble



Réf.: 211-836

Marquage de faisceau de câbles; pour Smart Printer; pour une utilisation avec serre-câbles; 100 x 15mm; blanc



Réf.: 211-835

Marquage de faisceau de câbles; pour Smart Printer; pour une utilisation avec serre-câbles; 25 x 11 mm; blanc



Réf.: 211-837

Marquage de faisceau de câbles; pour Smart Printer; pour une utilisation avec serre-câbles; 44 x 10 mm; blanc

Indications de manipulation

Application



Open Smart Printer.



Smart Printer is open.



Secure the appropriate roller in the printer.



Insert the entire core of the ink ribbon at the bottom.



Insert the empty core at the top and twist until the empty core has been completely wrapped.



Close Smart Printer.



Use the tear-off edge to remove the printed material.

Application



Loosen the center bar, loosen the wing and place material on the bar.



Secure the second wing on the center bar, resecure the bar in the housing and loosely attach guide rails to the material.

Application



Secure the material on the external unwinder.



Route material through the printer.



Guide the marker strip over the roller.



Loosely fit guide rails to the material.



Place unwinder and material centrally behind the printer.



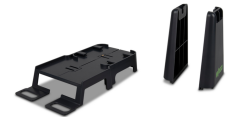
External unwinder with sample material (item number 2009-110)



External unwinder with sample material (item number 2009-115)



Set of external unwinder



External unwinder (item number 258-5017)



Wing plates for external unwinder (item no. 258-5019)



Spindle for external unwinder (item number 258-5018)

Application



Secure Bluetooth® (item number 258-5102) or WiFi Dongle (item number 258-5103) in the USB-A interface.



Download WAGO marking software and couple it to the desired printer in the print preview.



Optional use: Power bank 24 V (item number 258-5104)

Sous réserve de modifications. Veuillez tenir compte de la documentation du produit !

Vous trouvez les adresses actuelles sur: www.wago.com