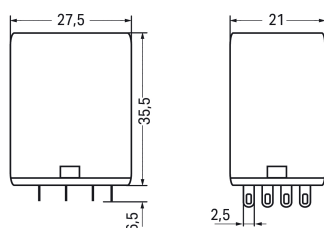
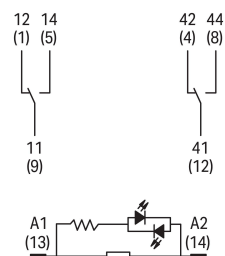
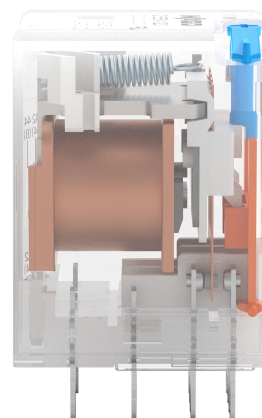
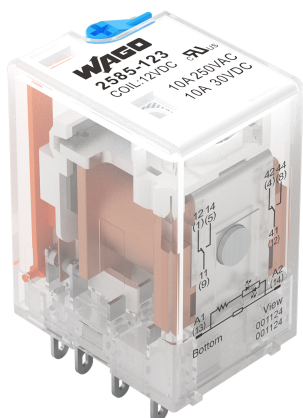


## Fiche technique | Référence: 2585-123

Relais élémentaire; Tension nominale d'entrée DC 12 V; 2 RT; Limitation courant constant 10 A; avec forçage manuel; Largeur 21 mm; Hauteur du relais 35 mm

<https://www.wago.com/2585-123>





Données techniques

Circuit de commande		Circuit de charge	
Tension nominale d'entrée U <sub>N</sub>	12 V DC	Nombre relais RT/contacts inverseurs	2
Plage de tension d'entrée	9,6 ... 13,2 V DC	Matériau du contact (Relais)	AgSnO <sub>2</sub>
Courant d'entrée nominal pour U <sub>N</sub>	71,2 mA	Limite du courant permanent	10 A
		Courant de démarrage (ohmique) max.	(AC) 30 A / 0,03 s
		Tension de commutation max.	250 V AC; 30 V DC
		Pouvoir de coupure max. (ohmique)	AC 2500 VA; DC 300 W
		Pouvoir de coupure	AC-15: 3 A / 250 V AC; DC-13: 2 A / 30 V DC
		Charge min. recommandée	5 V / 100 mA
		Temps de montée typ.	25 ms
		Temps de retombée typ.	25 ms
		Temps de rebond typ.	4 ms
		Durée de vie électrique (N.O. ; charge ohmique ; 23 °C)	100 x 10 <sup>3</sup> manœuvres
		Durée de vie, mécanique	10 x 10 <sup>6</sup> manoeuvres

Signalisation	
Indication d'état	LED jaune mécanique

Sécurité & Protection

Rigidité diélectrique entre circuit de commande/de charge (AC, 1 min)	2,5 kV <sub>eff</sub>
Rigidité diélectrique entre contacts ouverts (AC, 1 min)	1,5 kV <sub>eff</sub>
Rigidité diélectrique entre contact/contact (AC, 1 min)	2,5 kV <sub>eff</sub>
Indice de protection	IP20

Données géométriques

Largeur	21 mm / 0.827 inch
Hauteur utile	35,5 mm / 1.398 inch
Profondeur	27,5 mm / 1.083 inch

Données mécaniques

Type de montage	Module enfichable
-----------------	-------------------

Données du matériau

Remarque Données du matériau	<a href="#">Vous trouverez ici des informations sur les spécifications de matériel</a>
Charge calorifique	0 MJ
Poids	35 g



Conditions d'environnement		
Température ambiante (en fonctionnement pour U <sub>N</sub> )		-40 ... +70 °C
Température ambiante (stockage)		-40 ... +70 °C
Humidité relative		20 ... 80 % (condensation non admise)

Normes et spécifications		
Normes/spécifications		EN 61810-1 UL 508

Données commerciales		
Unité d'emb. (SUE)		10 pce(s)
Type d'emballage		Carton
GTIN		4066966757606
Numéro du tarif douanier		85364900990

Product Classification		
UNSPSC		39122334
ETIM 9.0		EC001437
ETIM 10.0		EC001437
ECCN		NO US CLASSIFICATION

Conformité environnementale du produit		
État de conformité RoHS		Compliant,No Exemption

Approbations / certificats		
Homologations générales		



Homologation	Norme	Nom du certificat
UL Underwriters Laboratories Inc.	-	E340707

Téléchargements	
Conformité environnementale du produit	
Recherche de conformité	
Environmental Product Compliance 2585-123	



1 Produits correspondants
1.1 Accessoires en option
1.1.1 Embase enfichable
1.1.1.1 Embase sans relais



Réf: 2585-102  
Embases de relais; 2 RT