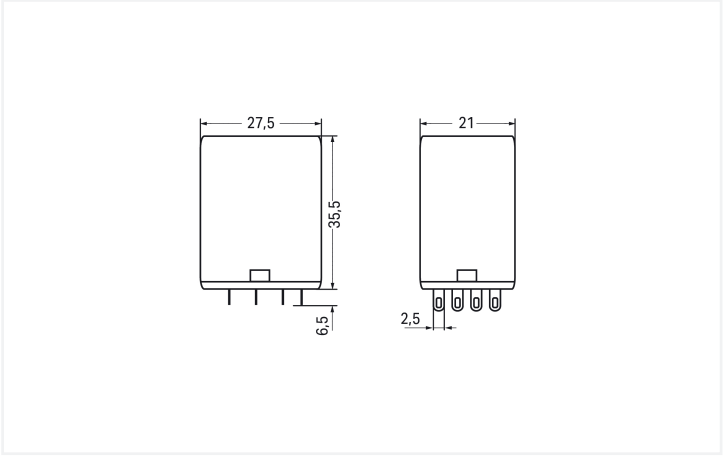
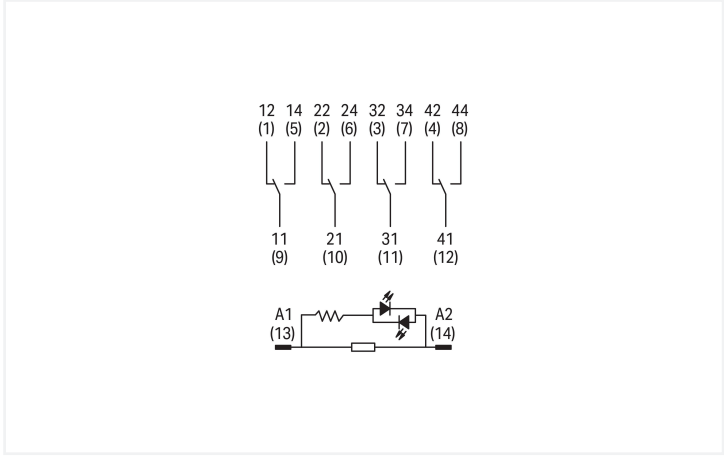
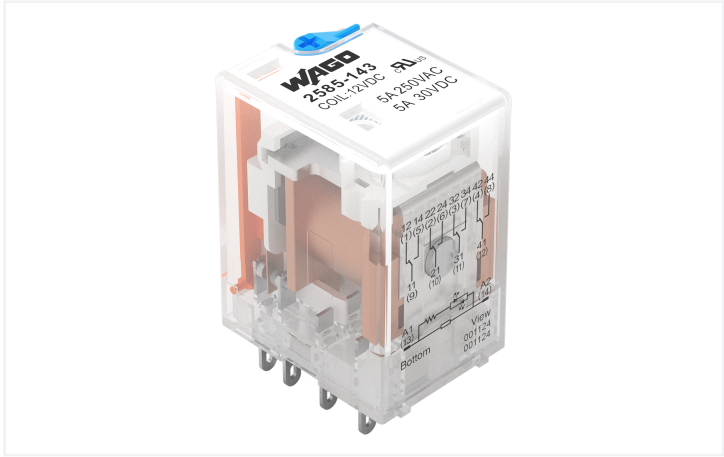
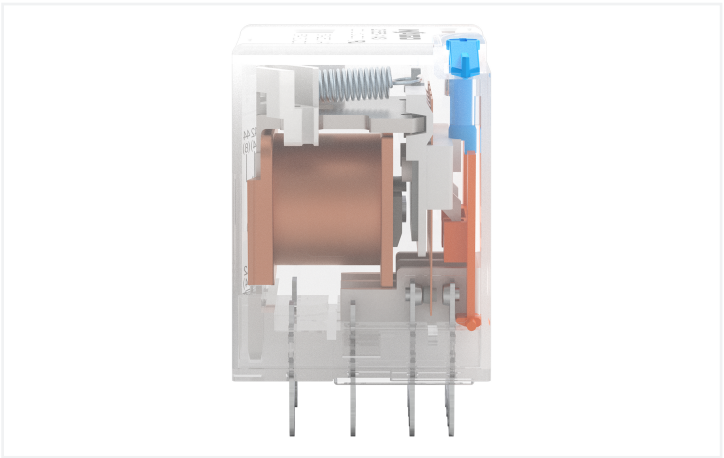
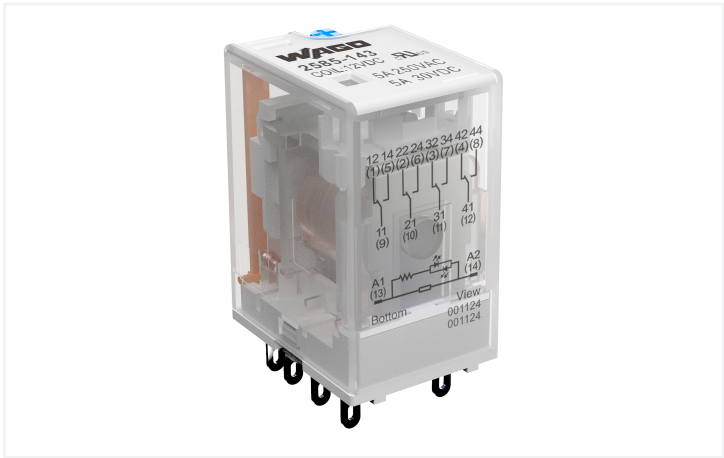


Fiche technique | Référence: 2585-143

Basic relay; Nominal input voltage: 12 VDC; 4 changeover contacts; Limiting continuous current: 5 A; with manual operation; Module width: 21 mm; Module height: 35mm

<https://www.wago.com/2585-143>





Données techniques

Circuit de commande		Circuit de charge	
Tension nominale d'entrée U _N	12 V DC	Nombre relais RT/contacts inverseurs	4
Plage de tension d'entrée	9,6 ... 13,2 V DC	Matériau du contact (Relais)	AgSnO ₂
Courant d'entrée nominal pour U _N	71,2 mA	Limite du courant permanent	5 A
		Courant de démarrage (ohmique) max.	(AC) 15 A / 0,03 s
		Tension de commutation max.	250 V AC; 30 V DC
		Pouvoir de coupure max. (ohmique)	AC 1250 VA; DC 150 W
		Pouvoir de coupure	AC-15: 1,5 A / 250 V AC; DC-13: 1 A / 30 V DC
		Charge min. recommandée	5 V / 100 mA
		Temps de montée typ.	25 ms
		Temps de retombée typ.	25 ms
		Temps de rebond typ.	4 ms
		Durée de vie électrique (N.O. ; charge ohmique ; 23 °C)	100 x 10 ³ manœuvres
		Durée de vie, mécanique	10 x 10 ⁶ manoeuvres

Signalisation	
Indication d'état	LED jaune mécanique

Sécurité & Protection

Rigidité diélectrique entre circuit de commande/de charge (AC, 1 min)	2,5 kV _{eff}
Rigidité diélectrique entre contacts ouverts (AC, 1 min)	1,5 kV _{eff}
Rigidité diélectrique entre contact/contact (AC, 1 min)	1,5 kV _{eff}
Indice de protection	IP20

Données géométriques

Largeur	21 mm / 0.827 inch
Hauteur utile	35,5 mm / 1.398 inch
Profondeur	27,5 mm / 1.083 inch

Données mécaniques

Type de montage	Module enfichable
-----------------	-------------------

Données du matériau

Remarque Données du matériau	Vous trouverez ici des informations sur les spécifications de matériel
Charge calorifique	0 MJ
Poids	35 g



Conditions d'environnement		
Température ambiante (en fonctionnement pour U _N)		-40 ... +70 °C
Température ambiante (stockage)		-40 ... +70 °C
Humidité relative		20 ... 80 % (condensation non admise)

Normes et spécifications		
Normes/spécifications		EN 61810-1 UL 508

Données commerciales		
Unité d'emb. (SUE)		10 pce(s)
Type d'emballage		Carton
Pays d'origine		CN
GTIN		4066966757477
Numéro du tarif douanier		85364900990

Product Classification		
UNSPSC		39122334
ETIM 9.0		EC001437
ECCN		NO US CLASSIFICATION

Conformité environnementale du produit		
État de conformité RoHS		Compliant,No Exemption

Approbations / certificats

Homologations générales



Homologation	Norme	Nom du certificat
UL Underwriters Laboratories Inc.	-	E340707

1 Produits correspondants

1.1 Accessoires en option

1.1.1 Embase enfichable

1.1.1.1 Embase sans relais



Réf.: 2585-104
Embases de relais; 4RT