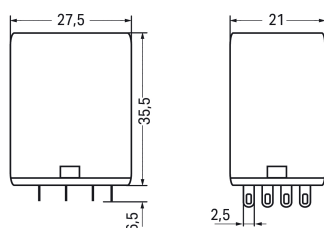
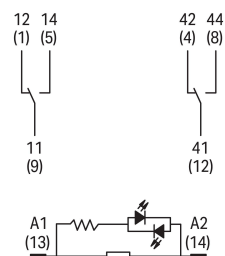
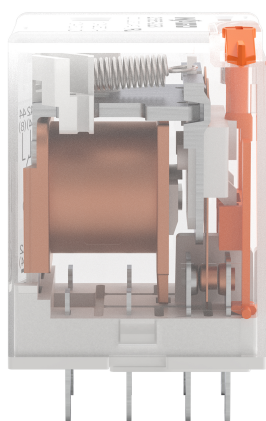
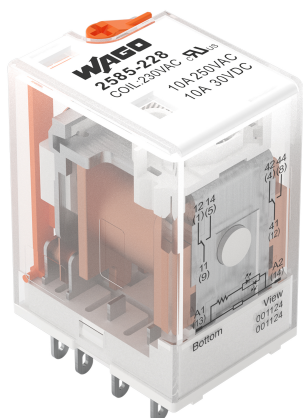


## Fiche technique | Référence: 2585-228

Relais élémentaire; Tension nominale d'entrée AC 230 V; 2 RT; Limitation courant constant 10 A; avec forçage manuel; Largeur 21 mm; Hauteur du relais 35 mm

<https://www.wago.com/2585-228>





Données techniques

| Circuit de commande                          |                  | Circuit de charge                                       |   |
|--|------------------|---|---|
| Tension nominale d'entrée U <sub>N</sub>     | 230 V AC         | Nombre relais RT/contacts inverseurs                    | 2   |
| Plage de tension d'entrée                    | 184 ... 253 V AC | Matériau du contact (Relais)                            | AgSnO <sub>2</sub>                          |
| Courant d'entrée nominal pour U <sub>N</sub> | 7,1 mA           | Limite du courant permanent                             | 10 A  |
|  |                  | Courant de démarrage (ohmique) max.                     | (AC) 30 A / 0,03 s                          |
|  |                  | Tension de commutation max.                             | 250 V AC; 30 V DC                           |
|  |                  | Pouvoir de coupure max. (ohmique)                       | AC 2500 VA; DC 300 W                        |
|  |                  | Pouvoir de coupure                                      | AC-15: 3 A / 250 V AC; DC-13: 2 A / 30 V DC |
|  |                  | Charge min. recommandée                                 | 5 V / 100 mA                                |
|  |                  | Temps de montée typ.                                    | 25 ms                                       |
|  |                  | Temps de retombée typ.                                  | 25 ms                                       |
|  |                  | Temps de rebond typ.                                    | 4 ms  |
|  |                  | Durée de vie électrique (N.O. ; charge ohmique ; 23 °C) | 100 x 10 <sup>3</sup> manœuvres             |
|  |                  | Durée de vie, mécanique                                 | 10 x 10 <sup>6</sup> manoeuvres             |

| Signalisation     |                        |
|-------------------|------------------------|
| Indication d'état | LED jaune<br>mécanique |

Sécurité & Protection

|   |                       |
|---|-----------------------|
| Rigidité diélectrique entre circuit de commande/de charge (AC, 1 min) | 2,5 kV <sub>eff</sub> |
| Rigidité diélectrique entre contacts ouverts (AC, 1 min)              | 1,5 kV <sub>eff</sub> |
| Rigidité diélectrique entre contact/contact (AC, 1 min)               | 2,5 kV <sub>eff</sub> |
| Indice de protection  | IP20                  |

Données géométriques

|               |                      |
|---------------|----------------------|
| Largeur       | 21 mm / 0.827 inch   |
| Hauteur utile | 35,5 mm / 1.398 inch |
| Profondeur    | 27,5 mm / 1.083 inch |

Données mécaniques

|                 |                   |
|-----------------|-------------------|
| Type de montage | Module enfichable |
|-----------------|-------------------|

Données du matériau

|                              |  |
|------------------------------|--|
| Remarque Données du matériau | <a href="#">Vous trouverez ici des informations sur les spécifications de matériel</a> |
| Charge calorifique           | 0 MJ   |
| Poids                        | 35 g   |



| Conditions d'environnement                                    |  |                                       |
|---|--|---------------------------------------|
| Température ambiante (en fonctionnement pour U <sub>N</sub> ) |  | -40 ... +70 °C                        |
| Température ambiante (stockage)                               |  | -40 ... +70 °C                        |
| Humidité relative   |  | 20 ... 80 % (condensation non admise) |

| Normes et spécifications |  |                      |
|--------------------------|--|----------------------|
| Normes/spécifications    |  | EN 61810-1<br>UL 508 |

| Données commerciales     |  |               |
|--------------------------|--|---------------|
| Unité d'emb. (SUE)       |  | 10 pce(s)     |
| Type d'emballage         |  | Carton        |
| Pays d'origine           |  | CN            |
| GTIN                     |  | 4066966757507 |
| Numéro du tarif douanier |  | 85364900990   |

| Product Classification |  |                      |
|------------------------|--|----------------------|
| UNSPSC                 |  | 39122334             |
| ETIM 9.0               |  | EC001437             |
| ETIM 10.0              |  | EC001437             |
| ECCN                   |  | NO US CLASSIFICATION |

| Conformité environnementale du produit |  |                         |
|--|--|-------------------------|
| État de conformité RoHS                |  | Compliant, No Exemption |

Téléchargements

| Conformité environnementale du produit    |  |  |
|---|--|--|
| Recherche de conformité                   |  |  |
| Environmental Product Compliance 2585-228 |  |  |

| Données CAD/CAE       |  |  |
|-----------------------|--|--|
| Données CAD           |  |  |
| 2D/3D Models 2585-228 |  |  |



|                            |
|----------------------------|
| 1 Produits correspondants  |
| 1.1 Accessoires en option  |
| 1.1.1 Embase enfichable    |
| 1.1.1.1 Embase sans relais |



Réf: 2585-102  
Embases de relais; 2 RT