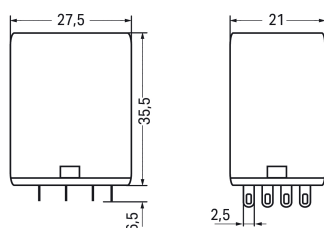
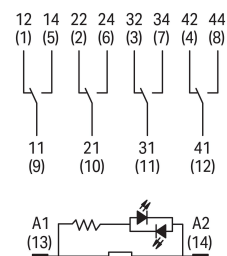
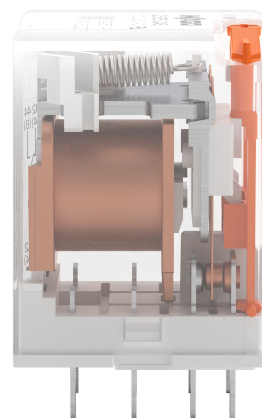
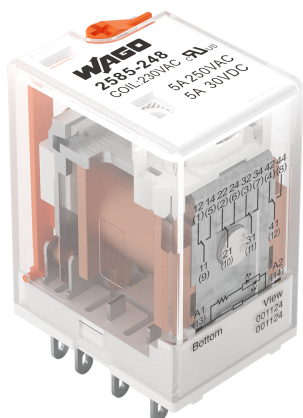


## Fiche technique | Référence: 2585-248

Relais élémentaire; Tension nominale d'entrée AC 230 V; 4RT; Courant permanent max. 5 A; avec forçage manuel; Largeur 21 mm; Hauteur du relais 35 mm

<https://www.wago.com/2585-248>





Données techniques

| Circuit de commande                          |                  | Circuit de charge                                       |   |
|--|------------------|---|---|
| Tension nominale d'entrée U <sub>N</sub>     | 230 V AC         | Nombre relais RT/contacts inverseurs                    | 4   |
| Plage de tension d'entrée                    | 184 ... 253 V AC | Matériau du contact (Relais)                            | AgSnO <sub>2</sub>                            |
| Courant d'entrée nominal pour U <sub>N</sub> | 7,5 mA           | Limite du courant permanent                             | 5 A   |
|  |                  | Courant de démarrage (ohmique) max.                     | (AC) 15 A / 0,03 s                            |
|  |                  | Tension de commutation max.                             | 250 V AC; 30 V DC                             |
|  |                  | Pouvoir de coupure max. (ohmique)                       | AC 1250 VA; DC 150 W                          |
|  |                  | Pouvoir de coupure                                      | AC-15: 1,5 A / 250 V AC; DC-13: 1 A / 30 V DC |
|  |                  | Charge min. recommandée                                 | 5 V / 100 mA                                  |
|  |                  | Temps de montée typ.                                    | 25 ms   |
|  |                  | Temps de retombée typ.                                  | 25 ms   |
|  |                  | Temps de rebond typ.                                    | 4 ms  |
|  |                  | Durée de vie électrique (N.O. ; charge ohmique ; 23 °C) | 100 x 10 <sup>3</sup> manœuvres               |
|  |                  | Durée de vie, mécanique                                 | 10 x 10 <sup>6</sup> manoeuvres               |

| Signalisation     |                        |
|-------------------|------------------------|
| Indication d'état | LED jaune<br>mécanique |

Sécurité & Protection

|   |                       |
|---|-----------------------|
| Rigidité diélectrique entre circuit de commande/de charge (AC, 1 min) | 2,5 kV <sub>eff</sub> |
| Rigidité diélectrique entre contacts ouverts (AC, 1 min)              | 1,5 kV <sub>eff</sub> |
| Rigidité diélectrique entre contact/contact (AC, 1 min)               | 1,5 kV <sub>eff</sub> |
| Indice de protection  | IP20                  |

Données géométriques

|               |                      |
|---------------|----------------------|
| Largeur       | 21 mm / 0.827 inch   |
| Hauteur utile | 35,5 mm / 1.398 inch |
| Profondeur    | 27,5 mm / 1.083 inch |

Données mécaniques

|                 |                   |
|-----------------|-------------------|
| Type de montage | Module enfichable |
|-----------------|-------------------|

Données du matériau

|                              |  |
|------------------------------|--|
| Remarque Données du matériau | <a href="#">Vous trouverez ici des informations sur les spécifications de matériel</a> |
| Charge calorifique           | 0 MJ   |
| Poids                        | 35 g   |



| Conditions d'environnement                                    |  |                                       |
|---|--|---------------------------------------|
| Température ambiante (en fonctionnement pour U <sub>N</sub> ) |  | -40 ... +70 °C                        |
| Température ambiante (stockage)                               |  | -40 ... +70 °C                        |
| Humidité relative   |  | 20 ... 80 % (condensation non admise) |

| Normes et spécifications |  |                      |
|--------------------------|--|----------------------|
| Normes/spécifications    |  | EN 61810-1<br>UL 508 |

| Données commerciales     |  |               |
|--------------------------|--|---------------|
| Unité d'emb. (SUE)       |  | 10 pce(s)     |
| Type d'emballage         |  | Carton        |
| Pays d'origine           |  | CN            |
| GTIN                     |  | 4066966757453 |
| Numéro du tarif douanier |  | 85364900990   |

| Product Classification |  |                      |
|------------------------|--|----------------------|
| UNSPSC                 |  | 39122334             |
| ETIM 9.0               |  | EC001437             |
| ETIM 10.0              |  | EC001437             |
| ECCN                   |  | NO US CLASSIFICATION |

| Conformité environnementale du produit |  |                        |
|--|--|------------------------|
| État de conformité RoHS                |  | Compliant,No Exemption |

| Approbations / certificats |  |  |
|----------------------------|--|--|
| Homologations générales    |  |  |



| Homologation                            | Norme | Nom du certificat |
|---|-------|-------------------|
| UL<br>Underwriters Laboratories<br>Inc. | -     | E340707           |

| Téléchargements                              |  |  |
|--|--|--|
| Conformité environnementale du produit       |  |  |
| Recherche de conformité                      |  |  |
| Environmental Product<br>Compliance 2585-248 |  |  |



Données CAD/CAE

| Données CAD              |
|--------------------------|
| 2D/3D Models<br>2585-248 |



1 Produits correspondants

1.1 Accessoires en option

1.1.1 Embase enfichable

1.1.1.1 Embase sans relais



Réf.: [2585-104](#)  
Embases de relais; 4RT