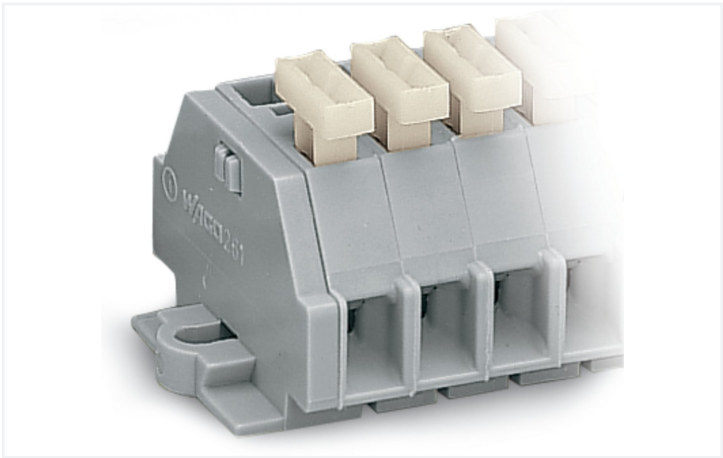


Fiche technique | Référence: 261-106/331-000

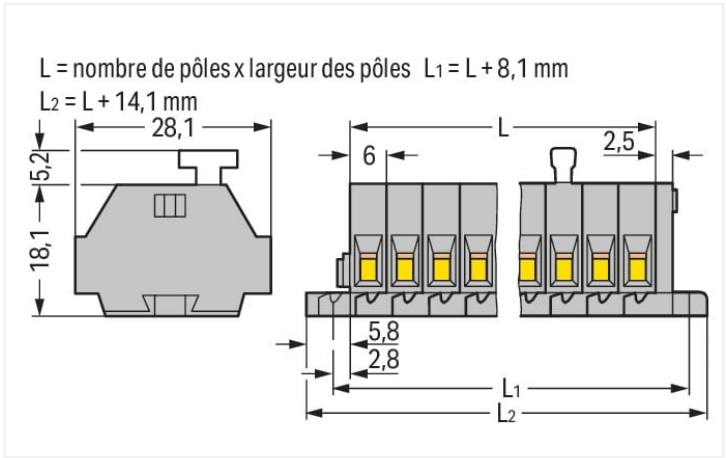
Barrette à bornes pour 2 conducteurs; d'un côté avec boutons-poussoir; Avec brides de fixation; 6 pôles; pour vis et fixation similaire; Trou de fixation Ø 3,2 mm; 2,5 mm²; CAGE CLAMP®; 2,50 mm²; gris

<https://www.wago.com/261-106/331-000>



Couleur: ■ gris

Identique à la figure



Dimensions en mm

Données électriques

Données de référence selon CEI/EN	
Tension de référence (III / 3)	500 V
Tension assignée de tenue aux chocs (III / 3)	6 kV
Courant de référence	24 A
Légende Données de référence	(III / 3) Δ Catégorie de surtension III / degré de pollution 3

Données d'approbation selon		UL 1059		
Use group	B	C	D	
Tension de référence	300 V	300 V	600 V	
Courant de référence	15 A	15 A	5 A	

Données d'approbation selon		CSA 22.2 No 158		
Use group	B	C	D	
Tension de référence	-	300 V	600 V	
Courant de référence	-	10 A	5 A	

Données de raccordement

Points de serrage	12
Nombre total des potentiels	6
nombre des niveaux	1

Connexion 1	
Technique de connexion	CAGE CLAMP®
Type d'actionnement	Outil de manipulation
Matière plastique conducteur raccordable	Cuivre
Conducteur rigide	0,08 ... 2,5 mm² / 28 ... 14 AWG
Conducteur souple	0,08 ... 2,5 mm² / 28 ... 14 AWG
Longueur de dénudage	8 ... 9 mm / 0.31 ... 0.35 inch
Nombre de pôles	6
Sens du câblage	Câblage latéral



Connexion 2	
Type d'actionnement 2	Bouton-poussoir

Données géométriques	
Largeur	50,1 mm / 1.972 inch
Hauteur utile	23,3 mm / 0.917 inch
Profondeur	28,1 mm / 1.106 inch
Largeur du module	6 mm / 0.236 inch

Données mécaniques	
Mode de construction	forme horizontale
Type de fixation	Bride de fixation
Niveau de repérage	Repérage latéral

Données du matériau	
Remarque Données du matériau	Vous trouverez ici des informations sur les spécifications de matériel
Couleur	gris
Groupe du matériau isolant	I
Matière isolante Boîtier principal	Polyamide (PA66)
Classe d'inflammabilité selon UL94	V0
Charge calorifique	0,357 MJ
Sans halogène	Oui
Poids	15,9 g

Données commerciales	
eCl@ss 10.0	27-14-11-06
eCl@ss 9.0	27-14-11-06
ETIM 9.0	EC001284
ETIM 8.0	EC001284
Unité d'emb. (SUE)	50 pce(s)
Type d'emballage	Carton
Pays d'origine	DE
GTIN	4044918618755
Numéro du tarif douanier	85369010000

Conformité environnementale du produit	
État de conformité RoHS	Compliant, No Exemption

Approbations / certificats		
Homologations générales		Déclarations de conformité et de fabricant
Homologation	Norme	Nom du certificat
CCA DEKRA Certification B.V.	EN 60998	NTR-NL 6509
CCA DEKRA Certification B.V.	EN 60998	2110272.02
		EU-Declaration of Confor- mity WAGO GmbH & Co. KG
		UK-Declaration of Confor- mity WAGO GmbH & Co. KG

Homologations pour le secteur marine



Homologation	Norme	Nom du certificat
ABS American Bureau of Ship- ping	-	19-HG1869868-PDA

Téléchargements

Conformité environnementale du produit

Recherche de conformité
Environmental Product Compliance 261-106/331-000



Documentation

Informations complémentaires
Technical Section

pdf
2246.92 KB



Texte complémentaire				
261-106/331-000	16.08.2017	doc	25.00 KB	
261-106/331-000	19.02.2019	xml	3.15 KB	



Données CAD/CAE

Données CAD
2D/3D Models 261-106/331-000



Données CAE				
EPLAN Data Portal 261-106/331-000				
WSCAD Universe 261-106/331-000				
ZUKEN Portal 261-106/331-000				



1 Produits correspondants

1.1 Accessoires en option

1.1.1 Contact de pontage

1.1.1.1 Contact de pontage



Réf.: 261-402
Contact de pontage; pour introduction du
conducteur; 2 raccords; isolé; gris

1.1.3 Montage

1.1.3.1 Matériel de montage

**Réf.: 209-137**

Adaptateur de montage; utilisable comme butée d'arrêt; Largeur 6,5 mm; gris

**Réf.: 209-123**

Pied de montage avec vis; vissage possible sur bornes avec bride de fixation; Largeur 6,4 mm; gris

1.1.4 Outil

1.1.4.1 Outil de manipulation

**Réf.: 210-658**

Outil de manipulation; Lame 3,5 x 0,5 mm; avec tige partiellement isolée; Coudé; court; multicolore

**Réf.: 210-657**

Outil de manipulation; Lame 3,5 x 0,5 mm; avec tige partiellement isolée; court; multicolore

**Réf.: 210-720**

Outil de manipulation; Lame 3,5 x 0,5 mm; avec tige partiellement isolée; multicolore

1.1.5 Repérage

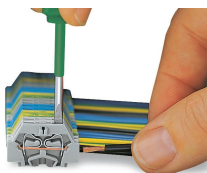
1.1.5.1 Bande de repérage

**Réf.: 210-833**

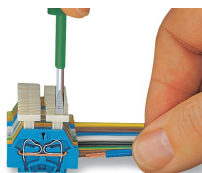
Bandes de marquage; 25 m sur rouleau; Largeur 6 mm; vierge; autocollant; blanc

Indications de manipulation

Raccorder le conducteur

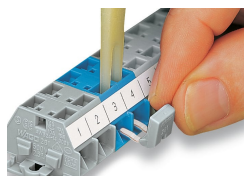
**Connexion CAGE CLAMP®**

Raccordement du conducteur. Pour les conducteurs munis d'embouts d'extrémité, il faut choisir une borne acceptant une section nominale de taille supérieure.

**Connexion CAGE CLAMP®**

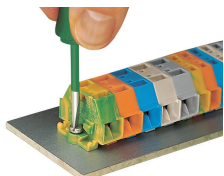
Raccordement du conducteur par poussoir

Pontage

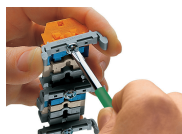


Pontage avec un peigne de pontage

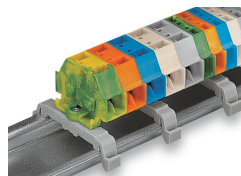
Montage



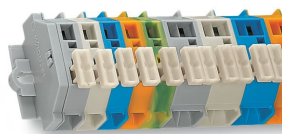
Barrette à bornes avec brides de fixation, à visser



Barrettes à bornes ; avec brides de fixation,
Vissage de l'adaptateur de montage (209-123)
La distance entre les adaptateurs de montage sous la barrette à bornes doit être env. de 25 à 30 mm)



Barrette à bornes ; avec bride de fixation ; sur rail DIN 35



Barrettes à bornes avec bride de fixation, pour vis et autres fixations, diamètre de trou de fixation Ø 3,2 mm (avec pied de montage réf. 209-123 pour rail DIN TS 35)

Repérage



Repérage par bandes adhésives



Marquage par impression directe (sur demande)