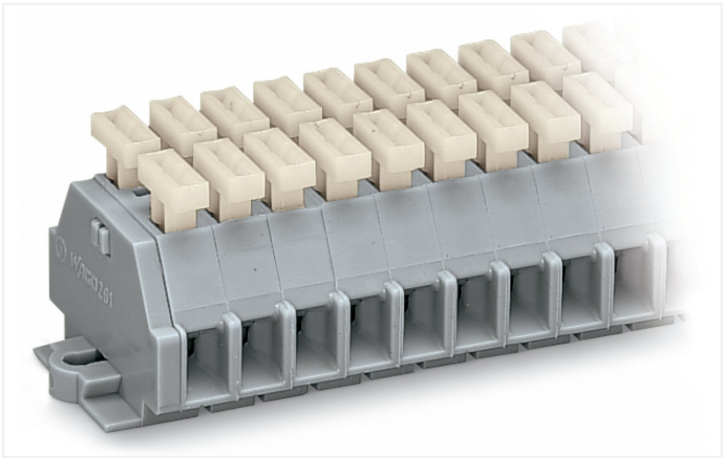


Fiche technique | Référence: 261-111/341-000

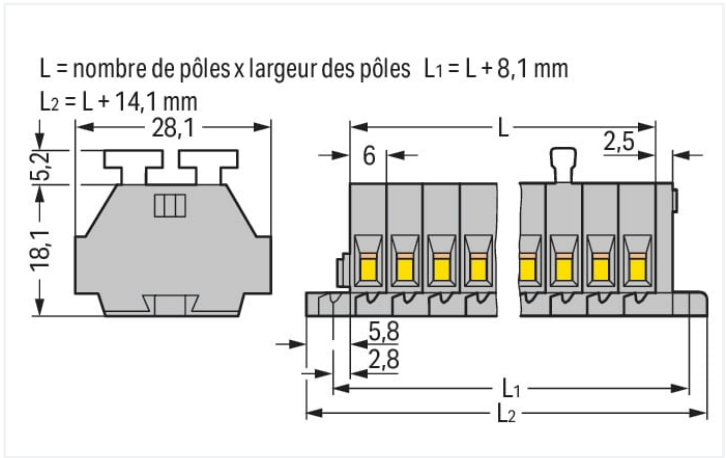
Barrette à bornes pour 2 conducteurs; des deux côtés avec boutons-poussoir;
Avec brides de fixation; 11 pôles; pour vis et fixation similaire; Trou de fixation Ø 3,2 mm; 2,5 mm²; CAGE CLAMP®; 2,50 mm²; gris

<https://www.wago.com/261-111/341-000>



Couleur: ■ gris

Identique à la figure



Dimensions en mm

Données électriques

Données de référence selon CEI/EN	
Tension de référence (III / 3)	500 V
Tension assignée de tenue aux chocs (III / 3)	6 kV
Courant de référence	24 A
Légende Données de référence	(III / 3) Δ Catégorie de surtension III / de- gré de pollution 3

Données d'approbation selon		UL 1059		
Use group	B	C	D	
Tension de référence	300 V	300 V	600 V	
Courant de référence	15 A	15 A	5 A	

Données d'approbation selon		CSA 22.2 No 158		
Use group	B	C	D	
Tension de référence	-	300 V	600 V	
Courant de référence	-	10 A	5 A	

Données de raccordement

Points de serrage	22
Nombre total des potentiels	11
nombre des niveaux	1

Connexion 1	
Technique de connexion	CAGE CLAMP®
Type d'actionnement	Bouton-poussoir
Matière plastique conducteur raccorda- ble	Cuivre
Conducteur rigide	0,08 ... 2,5 mm² / 28 ... 14 AWG
Conducteur souple	0,08 ... 2,5 mm² / 28 ... 14 AWG
Longueur de dénudage	8 ... 9 mm / 0.31 ... 0.35 inch
Nombre de pôles	11
Sens du câblage	Câblage latéral



Données géométriques	
Largeur	80,1 mm / 3.153 inch
Hauteur utile	23,3 mm / 0.917 inch
Profondeur	28,1 mm / 1.106 inch
Largeur du module	6 mm / 0.236 inch

Données mécaniques	
Mode de construction	forme horizontale
Type de fixation	Bride de fixation
Niveau de repérage	Repérage latéral

Données du matériau	
Remarque Données du matériau	Vous trouverez ici des informations sur les spécifications de matériel
Couleur	gris
Groupe du matériau isolant	I
Matière isolante Boîtier principal	Polyamide (PA66)
Classe d'inflammabilité selon UL94	V0
Charge calorifique	0,759 MJ
Sans halogène	Oui
Poids	29,8 g

Conditions d'environnement	
Température d'utilisation	-35 ... +85 °C
Température d'utilisation continue	-60 ... +105 °C

Données commerciales	
eCl@ss 10.0	27-14-11-06
eCl@ss 9.0	27-14-11-06
ETIM 9.0	EC001284
ETIM 8.0	EC001284
Unité d'emb. (SUE)	25 pce(s)
Type d'emballage	Carton
Pays d'origine	DE
GTIN	4044918618991
Numéro du tarif douanier	85369010000

Conformité environnementale du produit	
État de conformité RoHS	Compliant,No Exemption

Approbations / certificats	
Homologations générales	Déclarations de conformité et de fabricant



Homologation	Norme	Nom du certificat
CCA DEKRA Certification B.V.	EN 60998	NTR-NL 6509
CCA DEKRA Certification B.V.	EN 60998	2110272.02

Homologation	Norme	Nom du certificat
EU-Declaration of Confor- mity WAGO GmbH & Co. KG	-	-
UK-Declaration of Confor- mity WAGO GmbH & Co. KG	-	-



Homologations pour le secteur marine



Homologation	Norme	Nom du certificat
ABS American Bureau of Ship- ping	-	19-HG1869868-PDA

Téléchargements

Conformité environnementale du produit

Recherche de conformité
Environmental Product Compliance 261-111/341-000



Documentation

Informations complémentaires
Technical Section
pdf 2246.92 KB



Texte complémentaire			
261-111/341-000	19.02.2019	xml 3.17 KB	
261-111/341-000	17.08.2017	doc 25.50 KB	



Données CAD/CAE

Données CAD
2D/3D Models 261-111/341-000



Données CAE	
EPLAN Data Portal 261-111/341-000	
WSCAD Universe 261-111/341-000	
ZUKEN Portal 261-111/341-000	



1 Produits correspondants

1.1 Accessoires en option

1.1.1 Contact de pontage

1.1.1.1 Contact de pontage



Réf.: 261-402
Contact de pontage; pour introduction du
conducteur; 2 raccords; isolé; gris

1.1.3 Montage

1.1.3.1 Matériel de montage



Réf.: 209-137

Adaptateur de montage; utilisable comme butée d'arrêt; Largeur 6,5 mm; gris



Réf.: 209-123

Pied de montage avec vis; vissage possible sur bornes avec bride de fixation; Largeur 6,4 mm; gris

1.1.4 Outil

1.1.4.1 Outil de manipulation



Réf.: 210-658

Outil de manipulation; Lame 3,5 x 0,5 mm; avec tige partiellement isolée; Coudé; court; multicolore



Réf.: 210-657

Outil de manipulation; Lame 3,5 x 0,5 mm; avec tige partiellement isolée; court; multicolore



Réf.: 210-720

Outil de manipulation; Lame 3,5 x 0,5 mm; avec tige partiellement isolée; multicolore

1.1.5 Repérage

1.1.5.1 Bande de repérage

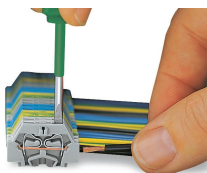


Réf.: 210-833

Bandes de marquage; 25 m sur rouleau; Largeur 6 mm; vierge; autocollant; blanc

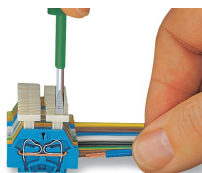
Indications de manipulation

Raccorder le conducteur



Connexion CAGE CLAMP®

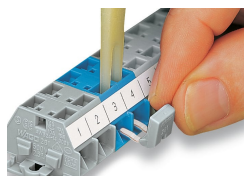
Raccordement du conducteur. Pour les conducteurs munis d'embouts d'extrémité, il faut choisir une borne acceptant une section nominale de taille supérieure.



Connexion CAGE CLAMP®

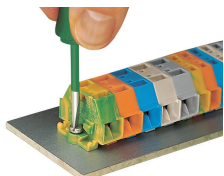
Raccordement du conducteur par poussoir

Pontage

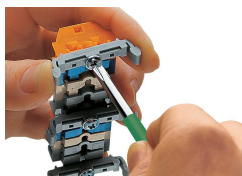


Pontage avec un peigne de pontage

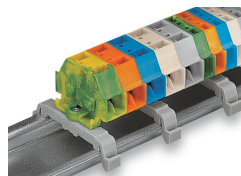
Montage



Barrette à bornes avec brides de fixation, à visser



Barrettes à bornes ; avec brides de fixation,
Vissage de l'adaptateur de montage (209-123)
La distance entre les adaptateurs de montage sous la barrette à bornes doit être env. de 25 à 30 mm)



Barrette à bornes ; avec bride de fixation ; sur rail DIN 35



Barrettes à bornes avec bride de fixation, pour vis et autres fixations, diamètre de trou de fixation Ø 3,2 mm (avec pied de montage réf. 209-123 pour rail DIN TS 35)

Repérage



Repérage par bandes adhésives



Marquage par impression directe (sur demande)