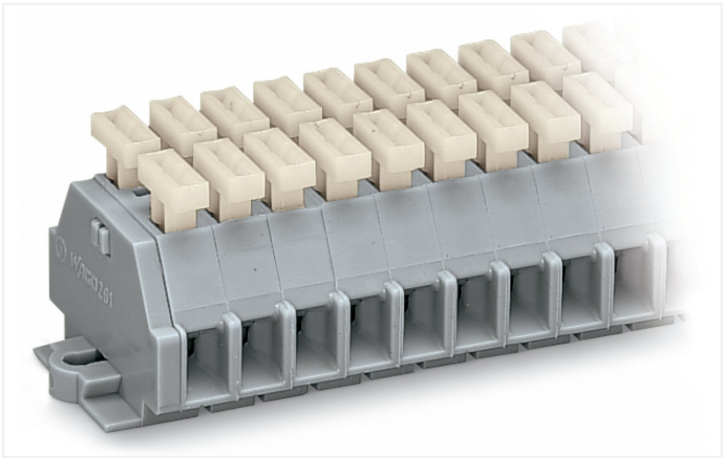


Fiche technique | Référence: 261-155/341-000

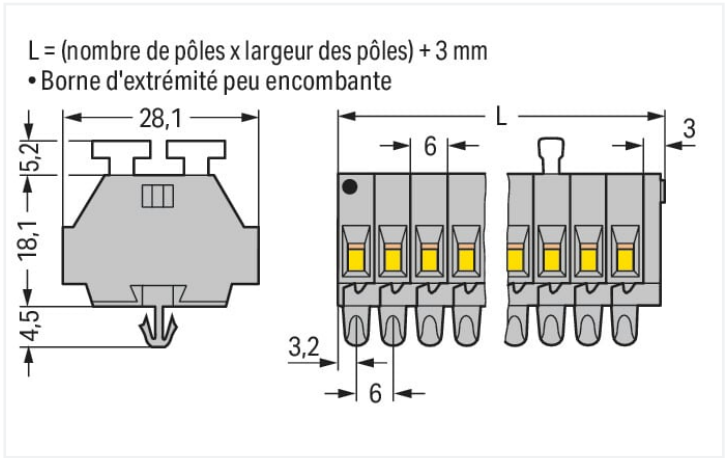
Barrette à bornes pour 2 conducteurs; des deux côtés avec boutons-poussoir;  
Avec pieds de fixation encliquetables; 5 pôles; pour épaisseur de tôle de 0,6-1,2  
mm; Trou de fixation Ø 3,5 mm; 2,5 mm²; CAGE CLAMP®; 2,50 mm²; gris

<https://www.wago.com/261-155/341-000>



Couleur: ■ gris

Identique à la figure



Dimensions en mm

Borne de passage série 261 avec CAGE CLAMP®

La borne de passage portant le numéro d'article 261-155/341-000, assure une connexion rapide et sécurisée. Grâce à leur format compact, nos [bornes sur rail Mini] sont idéales pour les travaux dans des espaces restreints. Différentes options de montage et de manipulation assurent une flexibilité maximale dans l'application. Ces bornes sur rail MINI à la tension nominale de 500 V sont adaptées à des courants électriques allant jusqu'à 24 A. Pour la connexion du conducteur, cette borne de passage nécessite des longueurs de dénudage entre 8 et 9 mm. Cet article utilise la technologie CAGE CLAMP®. La connexion universelle CAGE CLAMP® sûre et sans entretien permet de connecter tous types de conducteurs avec une cage à ressort, sans traitement préalable des conducteurs. Il n'est donc plus indispensable de sertir des embouts d'extrémité. Cette borne de passage est adaptée aux sections de conducteur de 0.08 mm² à 2.5 mm² en fonction du type de câble. Le boîtier gris en Polyamide (PA66) assure l'isolation. Ces bornes sur rail MINI sont actionnées par un bouton-poussoir. Des conducteurs en cuivre sont connectés de manière optimale par le biais d'un câblage latéral.

Données électriques				
Données de référence selon CEI/EN		Données d'approbation selon UL 1059		
Tension de référence (III / 3)	500 V	Use group	B	C
Tension assignée de tenue aux chocs (III / 3)	6 kV	Tension de référence	300 V	300 V
Courant de référence	24 A	Courant de référence	15 A	15 A
Légende Données de référence	(III / 3) ≙ Catégorie de surtension III / degré de pollution 3			

Données d'approbation selon CSA 22.2 No 158				
Use group	B	C	D	
Tension de référence	-	300 V	600 V	
Courant de référence	-	10 A	5 A	



Données de raccordement																		
Points de serrage	10	<div>Connexion 1</div> <table><tr><td>Technique de connexion</td><td>CAGE CLAMP®</td></tr><tr><td>Type d'actionnement</td><td>Bouton-poussoir</td></tr><tr><td>Matière plastique conducteur raccordable</td><td>Cuivre</td></tr><tr><td>Conducteur rigide</td><td>0,08 ... 2,5 mm² / 28 ... 14 AWG</td></tr><tr><td>Conducteur souple</td><td>0,08 ... 2,5 mm² / 28 ... 14 AWG</td></tr><tr><td>Longueur de dénudage</td><td>8 ... 9 mm / 0.31 ... 0.35 inch</td></tr><tr><td>Nombre de pôles</td><td>5</td></tr><tr><td>Sens du câblage</td><td>Câblage latéral</td></tr></table>	Technique de connexion	CAGE CLAMP®	Type d'actionnement	Bouton-poussoir	Matière plastique conducteur raccordable	Cuivre	Conducteur rigide	0,08 ... 2,5 mm² / 28 ... 14 AWG	Conducteur souple	0,08 ... 2,5 mm² / 28 ... 14 AWG	Longueur de dénudage	8 ... 9 mm / 0.31 ... 0.35 inch	Nombre de pôles	5	Sens du câblage	Câblage latéral
Technique de connexion	CAGE CLAMP®																	
Type d'actionnement	Bouton-poussoir																	
Matière plastique conducteur raccordable	Cuivre																	
Conducteur rigide	0,08 ... 2,5 mm² / 28 ... 14 AWG																	
Conducteur souple	0,08 ... 2,5 mm² / 28 ... 14 AWG																	
Longueur de dénudage	8 ... 9 mm / 0.31 ... 0.35 inch																	
Nombre de pôles	5																	
Sens du câblage	Câblage latéral																	
Nombre total des potentiels	5																	
nombre des niveaux	1																	

Données géométriques		
Largeur		33 mm / 1.299 inch
Hauteur utile		23,3 mm / 0.917 inch
Profondeur		28,1 mm / 1.106 inch
Largeur du module		6 mm / 0.236 inch

Données mécaniques		
Mode de construction		forme horizontale
Type de fixation		Pied de fixation à encliqueter
Niveau de repérage		Repérage latéral

Données du matériau		
Remarque Données du matériau		<a href="#">Vous trouverez ici des informations sur les spécifications de matériel</a>
Couleur		gris
Groupe du matériau isolant		I
Matière isolante Boîtier principal		Polyamide (PA66)
Classe d'inflammabilité selon UL94		V0
Charge calorifique		0,351 MJ
Sans halogène		Oui
Poids		14 g

Données commerciales		
eCl@ss 10.0		27-14-11-06
eCl@ss 9.0		27-14-11-06
ETIM 9.0		EC001284
ETIM 8.0		EC001284
Unité d'emb. (SUE)		100 pce(s)
Type d'emballage		Carton
Pays d'origine		DE
GTIN		4044918629690
Numéro du tarif douanier		85369010000



Conformité environnementale du produit	
État de conformité RoHS	Compliant,No Exemption

Approbations / certificats

Homologations générales		Déclarations de conformité et de fabricant
Homologation	Norme	Nom du certificat
CCA DEKRA Certification B.V.	EN 60998	NTR-NL 6509
CCA DEKRA Certification B.V.	EN 60998	2110272.02
Homologation	Norme	Nom du certificat
EU-Declaration of Confor- mity WAGO GmbH & Co. KG	-	-
UK-Declaration of Confor- mity WAGO GmbH & Co. KG	-	-

Homologations pour le secteur marine

Homologation	Norme	Nom du certificat
ABS American Bureau of Ship- ping	-	19-HG1869868-PDA

Téléchargements

Conformité environnementale du produit	
Recherche de conformité	
Environmental Product Compliance 261-155/341-000	

Documentation

Informations complémentaires		Texte complémentaire	
Technical Section	pdf 2246.92 KB	261-155/341-000 19.02.2019	xml 3.15 KB 
		261-155/341-000 17.08.2017	doc 25.50 KB 

Données CAD/CAE	
Données CAD	Données CAE
2D/3D Models 261-155/341-000	EPLAN Data Portal 261-155/341-000
	WSCAD Universe 261-155/341-000
	ZUKEN Portal 261-155/341-000

1 Produits correspondants
1.1 Accessoires en option
1.1.1 Contact de pontage
1.1.1.1 Contact de pontage



Réf.: 261-402  
Contact de pontage; pour introduction du conducteur; 2 raccords; isolé; gris

1.1.3 Montage
1.1.3.1 Matériel de montage



Réf.: 209-137  
Adaptateur de montage; utilisable comme butée d'arrêt; Largeur 6,5 mm; gris

Réf.: 209-120  
Pied de montage; encliqu. aux bornes avec pied de fix.; à visser aux modules relais; Largeur 6,4 mm; gris

1.1.4 Outil
1.1.4.1 Outil de manipulation



Réf.: 210-658  
Outil de manipulation; Lame 3,5 x 0,5 mm; avec tige partiellement isolée; Coudé; court; multicolore

Réf.: 210-657  
Outil de manipulation; Lame 3,5 x 0,5 mm; avec tige partiellement isolée; court; multicolore

Réf.: 210-720  
Outil de manipulation; Lame 3,5 x 0,5 mm; avec tige partiellement isolée; multicolore

1.1.5 Rail
1.1.5.1 Matériel de montage



Réf.: 210-154  
Rail aluminium; longueur 1000 mm; Largeur 18 mm; hauteur 7 mm; couleurs argent

1.1.6 Repérage

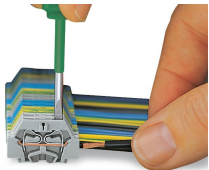
1.1.6.1 Bande de repérage



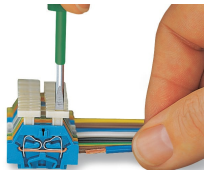
Réf.: 210-833  
Bandes de marquage; 25 m sur rouleau;  
Largeur 6 mm; vierge; autocollant; blanc

Indications de manipulation

Raccorder le conducteur

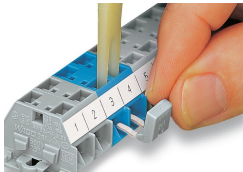


**Connexion CAGE CLAMP®**  
Raccordement du conducteur.  
Pour les conducteurs munis d'embouts d'extrémité, il faut choisir une borne acceptant une section nominale de taille supérieure.



**Connexion CAGE CLAMP®**  
Raccordement du conducteur par poussoir

Pontage



Pontage avec un peigne de pontage

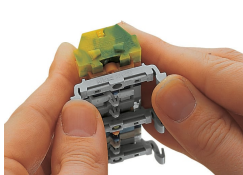
Montage



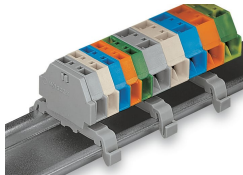
Barrette à bornes avec pieds de fixation, à encliqueter dans des trous



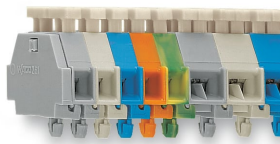
Barrette à bornes avec pieds de fixation, à monter sur rail aluminium



Barrette à bornes avec pieds de fixation à encliqueter  
Encliquetage du pied de montage (209-120)  
La distance entre les adaptateurs de montage sous la barrette à bornes doit être env. de 25 à 30 mm)



Barrette à bornes avec pieds de fixation, sur rail DIN TS 35



Barrette à bornes avec pieds de fixation à encliqueter, pour épaisseur de tôle 0,6 ... 1,2 mm, diamètre de trou de fixation Ø 3,5 mm (aussi pour rail aluminium 210-154 ou avec pied de montage 209-120 sur rail DIN 35)

## Repérage



Repérage par bandes adhésives



Marquage par impression directe (sur demande)