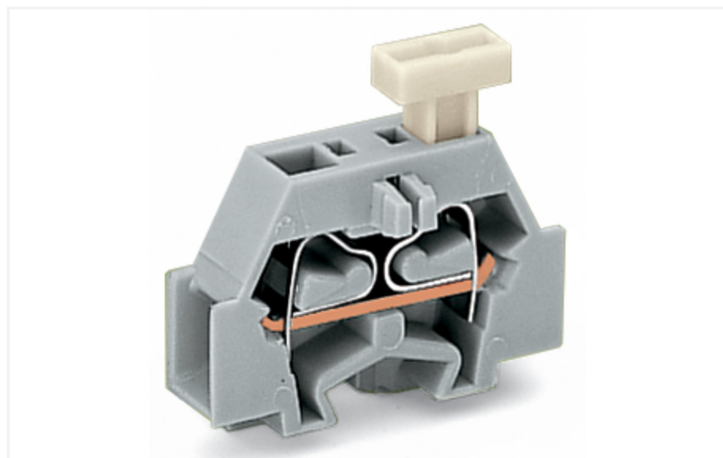


Fiche technique | Référence: 261-303/331-000

Borne pour 2 conducteurs; d'un côté avec bouton-poussoir; avec bride de fixation;
1 pôle; pour vis et fixation similaire; Trou de fixation Ø 3,2 mm; 2,5 mm²; CAGE
CLAMP®; 2,50 mm²; gris clair

<https://www.wago.com/261-303/331-000>



Couleur: ■ gris clair

Identique à la figure

Borne de passage série 261 avec outil de manipulation

La borne de passage au numéro d'article 261-303/331-000, assure une connexion rapide et fiable. Pour les applications industrielles ou les installations dans les bâtiments : les bornes de passage sur rail sont idéales pour connecter les câbles électriques rapidement et en toute sécurité. Selon le modèle, elles conviennent tant pour le câblage de passage traditionnel que pour la distribution de potentiels. Ces bornes sur rail MINI à la tension nominale de 500 V sont adaptées à des courants électriques allant jusqu'à 24 A. Une longueur de dénudage de 8 à 9 mm est nécessaire pour la connexion du conducteur de cette borne de passage. Ce produit utilise la technologie CAGE CLAMP®. La connexion universelle, aujourd'hui connue sous le nom de CAGE CLAMP®, répond aux exigences industrielles en matière de connexion électrique et de technologie de connexion. Cette borne de passage est adaptée aux sections de conducteur de 0,08 mm² à 2,5 mm² en fonction du type de câble. Le boîtier gris clair en Polyamide (PA66) garantit l'isolation. Pour ces bornes sur rail MINI, l'actionnement s'effectue par outil de manipulation, bouton-poussoir. Le câblage latéral permet de raccorder des câbles en cuivre.

Données électriques

Données de référence selon CEI/EN

Tension de référence (III / 3)	500 V
Tension assignée de tenue aux chocs (III / 3)	6 kV
Courant de référence	24 A
Légende Données de référence	(III / 3) ≙ Catégorie de surtension III / degré de pollution 3

Données d'approbation selon

UL 1059

Use group	B	C	D
Tension de référence	300 V	300 V	600 V
Courant de référence	15 A	15 A	5 A

Données d'approbation selon

CSA 22.2 No 158

Use group	B	C	D
Tension de référence	-	300 V	600 V
Courant de référence	-	10 A	5 A

Données de raccordement

Points de serrage	2
Nombre total des potentiels	1
nombre des niveaux	1

Connexion 1

Technique de connexion	CAGE CLAMP®
Type d'actionnement	Outil de manipulation
Matière plastique conducteur raccordable	Cuivre
Conducteur rigide	0,08 ... 2,5 mm ² / 28 ... 14 AWG
Conducteur souple	0,08 ... 2,5 mm ² / 28 ... 14 AWG
Longueur de dénudage	8 ... 9 mm / 0.31 ... 0.35 inch
Nombre de pôles	1

Connexion 1

Sens du câblage

Câblage latéral

Connexion 2

Type d'actionnement 2

Bouton-poussoir

Données géométriques

Largeur	6 mm / 0.236 inch
Hauteur utile	23,3 mm / 0.917 inch
Profondeur	28,1 mm / 1.106 inch

Données mécaniques

Mode de construction	forme horizontale
Type de fixation	Bride de fixation
Niveau de repérage	Repérage latéral

Données du matériau

Remarque Données du matériau	Vous trouverez ici des informations sur les spécifications de matériel
Couleur	gris clair
Groupe du matériau isolant	I
Matière isolante Boîtier principal	Polyamide (PA66)
Classe d'inflammabilité selon UL94	V0
Charge calorifique	0,054 MJ
Sans halogène	Oui
Poids	2,4 g

Conditions d'environnement

Température d'utilisation	-35 ... +85 °C
Température d'utilisation continue	-60 ... +105 °C

Données commerciales

eCl@ss 10.0	27-14-11-06
eCl@ss 9.0	27-14-11-06
ETIM 9.0	EC001284
ETIM 8.0	EC001284
Unité d'emb. (SUE)	200 (50) pce(s)
Type d'emballage	Carton
Pays d'origine	DE
GTIN	4044918619257
Numéro du tarif douanier	85369010000

Conformité environnementale du produit

État de conformité RoHS	Compliant, No Exemption
-------------------------	-------------------------

Approbations / certificats

Homologations générales



Homologation	Norme	Nom du certificat
CCA DEKRA Certification B.V.	EN 60998	NTR-NL 6509
CCA DEKRA Certification B.V.	EN 60998	2110272.02

Déclarations de conformité et de fabricant

Homologation	Norme	Nom du certificat
--------------	-------	-------------------

EU-Declaration of Confor- mity WAGO GmbH & Co. KG	-	-
---	---	---

UK-Declaration of Confor- mity WAGO GmbH & Co. KG	-	-
---	---	---

Homologations pour le secteur marine



Homologation	Norme	Nom du certificat
ABS American Bureau of Ship- ping	-	19-HG1869868-PDA
LR Lloyds Register	IEC 60998	LR22173030TA

Téléchargements

Conformité environnementale du produit

Recherche de conformité

Environmental Product
Compliance
261-303/331-000



Documentation

Informations complémentaires

Technical Section	pdf 2246.92 KB	
-------------------	-------------------	--

Texte complémentaire

261-303/331-000	19.02.2019	xml 3.29 KB	
261-303/331-000	16.08.2017	doc 25.00 KB	

Données CAD/CAE

Données CAD

2D/3D Models 261-303/331-000	
---------------------------------	--

Données CAE

EPLAN Data Portal 261-303/331-000	
WSCAD Universe 261-303/331-000	
ZUKEN Portal 261-303/331-000	

1 Produits correspondants

1.2 Accessoires en option

1.2.1 Contact de pontage

1.2.1.1 Contact de pontage



Réf: 261-402

Contact de pontage; pour introduction du conducteur; 2 raccords; isolé; gris

1.2.3 Montage

1.2.3.1 Matériel de montage



Réf: 209-137

Adaptateur de montage; utilisable comme butée d'arrêt; Largeur 6,5 mm; gris



Réf: 209-123

Pied de montage avec vis; vissage possible sur bornes avec bride de fixation; Largeur 6,4 mm; gris

1.2.4 Outil

1.2.4.1 Outil de manipulation



Réf: 210-658

Outil de manipulation; Lame 3,5 x 0,5 mm; avec tige partiellement isolée; Coudé; court; multicolore



Réf: 210-657

Outil de manipulation; Lame 3,5 x 0,5 mm; avec tige partiellement isolée; court; multicolore



Réf: 210-720

Outil de manipulation; Lame 3,5 x 0,5 mm; avec tige partiellement isolée; multicolore

1.2.5 Repérage

1.2.5.1 Bande de repérage

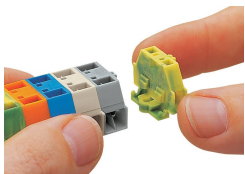


Réf: 210-833

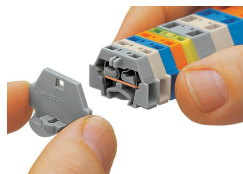
Bandes de marquage; 25 m sur rouleau; Largeur 6 mm; vierge; autocollant; blanc

Indications de manipulation

Montage

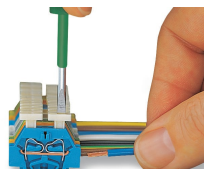
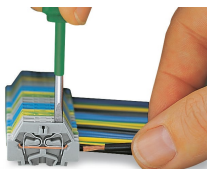


Assemblage de bornes modulaires en barrettes à bornes



Montage de la plaque d'extrémité

Raccorder le conducteur



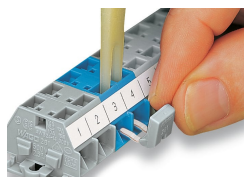
Connexion CAGE CLAMP®

Raccordement du conducteur.
Pour les conducteurs munis d'embouts d'extrémité, il faut choisir une borne acceptant une section nominale de taille supérieure.

Connexion CAGE CLAMP®

Raccordement du conducteur par poussoir

Pontage



Pontage avec un peigne de pontage

Repérage



Repérage par bandes adhésives



Marquage par impression directe (sur demande)