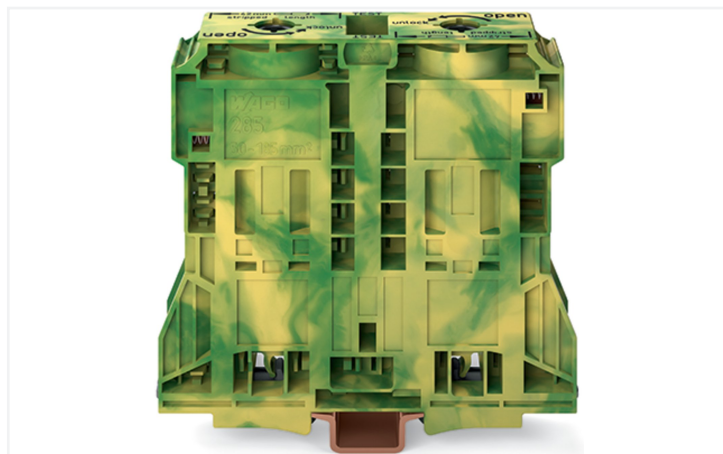


Fiche technique | Référence: 285-1187/999-950

Borne de protection pour 2 conducteurs; 120 mm²; pour applications Ex e II; supports de marquage latéraux; uniquement sur rail 35 x 15; épaisseur 2,3 mm; Cuivre; POWER CAGE CLAMP; 120,00 mm²; vert-jaune

<https://www.wago.com/285-1187/999-950>



Couleur: ■ vert-jaune

Identique à la figure

Borne de protection série 285, vert-jaune

Avec cette borne de protection, portant le numéro d'article 285-1187/999-950, la priorité est un raccordement plus rapide et sûr. Une longueur de dénudage de 45 à 47 mm est nécessaire pour le raccordement du conducteur de cette borne de protection. Ce produit utilise la technologie POWER CAGE CLAMP. POWER CAGE CLAMP est la solution idéale pour le raccordement de grandes sections de conducteurs tout en sécurité et sans entretien. Ce système universel est applicable à tout type de conducteurs. Le point de serrage peut être verrouillé en position ouverte, facilitant ainsi la manipulation. Ni un prétraitement des conducteurs, tel que le sertissage d'embouts d'extrémité, ni l'utilisation d'une clé dynamométrique ne sont requis. Cette borne de protection est adaptée aux sections de conducteur de 50 mm² à 120 mm² en fonction du type de câble. Le boîtier vert-jaune en Polyamide (PA66) garantit l'isolation. Le montage s'effectue rail 35 x 15 ; épaisseur 2,3 mm ; cuivre. Ce produit convient pour des applications Ex spécifiques (veuillez consulter la fiche technique du produit).

Données électriques

Données de référence selon	IEC/EN 60947-7-2		
Overvoltage category	III	III	II
Pollution degree	3	2	2
Tension de référence	-	-	-
Tension assignée de tenue aux chocs	-	-	-
Courant de référence	-	-	-

EX-Données

Référence aux zones à risque d'explosion Voir téléchargements – Documentation – Informations complémentaires : Annexe technique ; Explications techniques

Données de raccordement

Points de serrage	2
Nombre total des potentiels	1
nombre des niveaux	1
Nombre logements de pontage	2

Connexion 1

Technique de connexion	POWER CAGE CLAMP
Type d'actionnement	Clé mâle à 6 pans ; 8mm
Matière plastique conducteur raccordable	Cuivre
Section nominale	120 mm ² / 250 kcmil
Conducteur rigide	50 ... 120 mm ² / 10 AWG ... 250 kcmil
conducteurs semi-rigides	50 ... 120 mm ² / 1/0 AWG ... 250 kcmil
Conducteur souple	50 ... 120 mm ² / 1/0 AWG ... 250 kcmil
Conducteurs souples ; avec embout d'extrémité isolé	50 ... 120 mm ² / 1/0 AWG ... 250 kcmil
Conducteurs souples ; avec embout d'extrémité sans isolation plastique	50 ... 120 mm ² / 1/0 AWG ... 250 kcmil
Longueur de dénudage	45 ... 47 mm / 1.77 ... 1.85 inch
Sens du câblage	Câblage latéral

Données géométriques

Largeur	32 mm / 1.26 inch
Hauteur	130 mm / 5.118 inch
Prof. à partir du niveau supérieur du rail	116 mm / 4.567 inch

Données mécaniques

Type de montage	Rail 35 x 15 ; épaisseur 2,3 mm ; cuivre
Remarque montage	seulement sur rail en cuivre DIN 35 x 15 ; épaisseur 2,3 mm
Niveau de repérage	Repérage latéral

Données du matériau

Remarque Données du matériau	Vous trouverez ici des informations sur les spécifications de matériel
Couleur	vert-jaune
Groupe du matériau isolant	I
Matière isolante Boîtier principal	Polyamide (PA66)
Classe d'inflammabilité selon UL94	V0
Charge calorifique	0 MJ
Poids	0 g

Conditions d'environnement

Température d'utilisation	-35 ... +85 °C
Température d'utilisation continue	-60 ... +105 °C

Données commerciales

eCl@ss 10.0	27-14-11-41
eCl@ss 9.0	27-14-11-41
ETIM 9.0	EC000901
ETIM 8.0	EC000901
Unité d'emb. (SUE)	5 pce(s)
Type d'emballage	Carton
Pays d'origine	DE
Numéro du tarif douanier	85369010000

Conformité environnementale du produit

État de conformité RoHS	Compliant, No Exemption
-------------------------	-------------------------

Approbations / certificats

Homologations générales



Homologation	Norme	Nom du certificat
CCA DEKRA Certification B.V.	EN 60947	NTR NL 7965
CSA DEKRA Certification B.V.	C22.2	154112
KEMA/KEUR DEKRA Certification B.V.	EN 60947	71-126013
UL Underwriters Laboratories Inc.	UL 1059	E45172

Déclarations de conformité et de fabricant

Homologation	Norme	Nom du certificat
ATEX-Attestation of Conformity WAGO GmbH & Co. KG	-	-
EU-Declaration of Conformity WAGO GmbH & Co. KG	-	-
UK-Declaration of Conformity WAGO GmbH & Co. KG	-	-

Homologations pour le secteur marine



Homologation	Norme	Nom du certificat
ABS American Bureau of Ship- ping	EN 60947	20-HG1941090-PDA

Homologations pour milieux à risque d'explosion



Homologation	Norme	Nom du certificat
AEx Underwriters Laboratories Inc.	-	E185892 (AEx eb II C resp. Ex eb II C)
ATEX Physikalisch Technische Bundesanstalt	EN 60079-0	PTB 98 ATEX 3134 U (II 2 G Ex eb IIC Gb or I M 2 Ex eb I Mb)
CCC CNEX	GB/T 3836.3	2020312313000177 (Ex eb IIC Gb, Ex eb I Mb)
IECEX Physikalisch Technische Bundesanstalt	IEC 60079-0	IECEX PTB 16.0001U (Ex eb IIC Gb or Ex eb I Mb)

Téléchargements

Conformité environnementale du produit

Recherche de conformité

Environmental Product
Compliance
285-1187/999-950



Documentation

Informations complémentaires

Technical Section

pdf
2246.92 KB



1 Produits correspondants

1.1 Accessoires en option

1.1.1 Borne de prélèvement de potentiel

1.1.1.1 Borne de prélèvement de potentiel



Réf.: 285-1175

Borne de prélèvement de potentiel; pour
bornes de puissance 185 mm²; gris

1.1.2 Contact de pontage

1.1.2.1 Contact de pontage



Réf.: 285-1171

Contact de pontage; isolé; gris

1.1.3 Couvercle

1.1.3.1 Couvercle



Réf.: 285-1178

Couverture protectrice des doigts; sert de protection contre le contact accidentel des points de serrage sans conduit; pour bornes de puissance 185 mm²; jaune

1.1.4 Montage

1.1.4.1 Matériel de montage



Réf.: 249-197

Butée d'arrêt sans vis; Largeur de 14 mm; Pour rail 35 x 15 et 35 x 7,5; gris



Réf.: 285-1179

Élément de fixation; Pour bornes de puissance 18 mm²; orange

1.1.5 Obturateur de protection avec signalisation de danger

1.1.5.1 Couvercle



Réf.: 285-1177

Obturateur de protection avec signalisation de danger; avec signalisation de danger; jaune



Réf.: 285-1176

Obturateur de protection avec signalisation de danger; jaune

1.1.6 Outil

1.1.6.1 Outil de manipulation



Réf.: 285-173

Clé mâle à tête hexagonale; avec tige partiellement isolée; Module pour connexion supplémentaire et contrôle; vert



Réf.: 285-172

Clé mâle à tête hexagonale; avec tige partiellement isolée; vert

1.1.7 Rail

1.1.7.1 Matériel de montage



Réf.: 210-198

Rail en cuivre; 35 x 15; épaisseur 2,3 mm; longueur 2 m; non perforé; d'après EN 60715; couleurs cuivre

1.1.8 Repérage

1.1.8.1 Bande de repérage

Réf.: 2009-110

Bandes de marquage; pour Smart Printer; sur rouleau; non extensible; vierge; encliquetable; blanc

1.1.8.2 Étiquette de marquage

Réf.: 793-5501

Carte de repérage WMB; en carte; largeur des bornes 5 - 17,5 mm; extensible 5 - 5,2 MM; vierge; encliquetable; blanc

Réf.: 793-5501/000-006

Carte de repérage WMB; en carte; largeur des bornes 5 - 17,5 mm; extensible 5 - 5,2 MM; vierge; encliquetable; bleu

Réf.: 793-5501/000-007

Carte de repérage WMB; en carte; largeur des bornes 5 - 17,5 mm; extensible 5 - 5,2 MM; vierge; encliquetable; gris

Réf.: 793-5501/000-002

Carte de repérage WMB; en carte; largeur des bornes 5 - 17,5 mm; extensible 5 - 5,2 MM; vierge; encliquetable; jaune

Réf.: 793-5501/000-014

Carte de repérage WMB; en carte; largeur des bornes 5 - 17,5 mm; extensible 5 - 5,2 MM; vierge; encliquetable; marron

Réf.: 793-5501/000-012

Carte de repérage WMB; en carte; largeur des bornes 5 - 17,5 mm; extensible 5 - 5,2 MM; vierge; encliquetable; orange

Réf.: 793-5501/000-005

Carte de repérage WMB; en carte; largeur des bornes 5 - 17,5 mm; extensible 5 - 5,2 MM; vierge; encliquetable; rouge

Réf.: 793-5501/000-023

Carte de repérage WMB; en carte; largeur des bornes 5 - 17,5 mm; extensible 5 - 5,2 MM; vierge; encliquetable; vert

Réf.: 793-5501/000-017

Carte de repérage WMB; en carte; largeur des bornes 5 - 17,5 mm; extensible 5 - 5,2 MM; vierge; encliquetable; vert clair

Réf.: 793-5501/000-024

Carte de repérage WMB; en carte; largeur des bornes 5 - 17,5 mm; extensible 5 - 5,2 MM; vierge; encliquetable; violet

Réf.: 793-501

Carte de repérage WMB; en carte; non extensible; vierge; encliquetable; blanc

Réf.: 793-501/000-006

Carte de repérage WMB; en carte; non extensible; vierge; encliquetable; bleu

Réf.: 793-501/000-007

Carte de repérage WMB; en carte; non extensible; vierge; encliquetable; gris

Réf.: 793-501/000-002

Carte de repérage WMB; en carte; non extensible; vierge; encliquetable; jaune

Réf.: 793-501/000-012

Carte de repérage WMB; en carte; non extensible; vierge; encliquetable; orange

Réf.: 793-501/000-005

Carte de repérage WMB; en carte; non extensible; vierge; encliquetable; rouge

Réf.: 793-501/000-023

Carte de repérage WMB; en carte; non extensible; vierge; encliquetable; vert

Réf.: 793-501/000-017

Carte de repérage WMB; en carte; non extensible; vierge; encliquetable; vert clair

Réf.: 793-501/000-024

Carte de repérage WMB; en carte; non extensible; vierge; encliquetable; violet

Réf.: 2009-115

WMB-Inline; pour Smart Printer; 1500 pièces sur rouleau; extensible 5 - 5,2 MM; vierge; encliquetable; blanc

Réf.: 2009-115/000-006

WMB-Inline; pour Smart Printer; 1500 pièces sur rouleau; extensible 5 - 5,2 MM; vierge; encliquetable; bleu

Réf.: 2009-115/000-007

WMB-Inline; pour Smart Printer; 1500 pièces sur rouleau; extensible 5 - 5,2 MM; vierge; encliquetable; gris

Réf.: 2009-115/000-002

WMB-Inline; pour Smart Printer; 1500 pièces sur rouleau; extensible 5 - 5,2 MM; vierge; encliquetable; jaune

Réf.: 2009-115/000-012

WMB-Inline; pour Smart Printer; 1500 pièces sur rouleau; extensible 5 - 5,2 MM; vierge; encliquetable; orange

Réf.: 2009-115/000-005

WMB-Inline; pour Smart Printer; 1500 pièces sur rouleau; extensible 5 - 5,2 MM; vierge; encliquetable; rouge

Réf.: 2009-115/000-023

WMB-Inline; pour Smart Printer; 1500 pièces sur rouleau; extensible 5 - 5,2 MM; vierge; encliquetable; vert

Réf.: 2009-115/000-017

WMB-Inline; pour Smart Printer; 1500 pièces sur rouleau; extensible 5 - 5,2 MM; vierge; encliquetable; vert clair

Réf.: 2009-115/000-024

WMB-Inline; pour Smart Printer; 1500 pièces sur rouleau; extensible 5 - 5,2 MM; vierge; encliquetable; violet

Indications de manipulation

Montage



Démontage de la borne du groupe



Pied de contact de terre

Les bornes de terre (conformément à la norme EN 60947-7-2, limitées au max. à 120 mm²) doivent absolument être encliquetées sur un rail en cuivre (épaisseur 2,3 mm).

Raccorder le conducteur



Pour une force de contact optimale :

- Plier le conducteur,
- Couper le conducteur (l'extrémité doit être droite !) et
- Dénuder le conducteur.



Merci de respecter la longueur de dénudage imprimée correspondante !

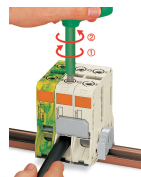


Raccordement du conducteur – étape 1

Tourner la clé à six pans dans le sens contraire des aiguilles d'une montre jusqu'en butée, puis appuyer sur le poussoir orange (fonction de blocage), le point de connexion reste ouvert.

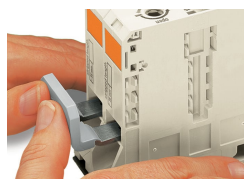


Introduire le conducteur dénudé dans le point de connexion jusqu'en butée et le maintenir dans cette position.

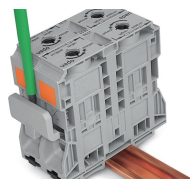


Tourner vers la gauche pour déverrouiller le ressort de serrage. La clé à six pans est libérée. Le conducteur est parfaitement serré.

Pontage

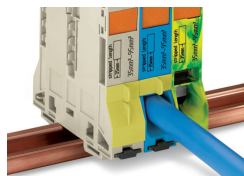


Pontage de bornes adjacentes avec un contact de pontage horizontal au-dessus du point de connexion pour conducteur avant raccordement ; la section nominale est maintenue.



Déconnexion du contact de pontage avec l'outil de manipulation.

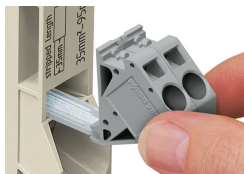
Couvercle



L'obturateur de protection avec signalisation de danger indique par exemple : Attention : système sous tension même après la déconnexion de l'interrupteur principal !

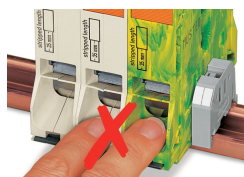
L'obturateur d'isolation jaune sert de protection contre le contact accidentel du logement de pontage et/ou des points de connexion sans conducteurs (divisibles).

Borne de prélèvement de potentiel



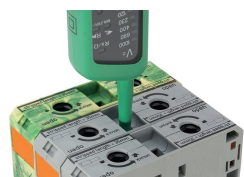
Prélèvement direct et sûr au point de l'alimentation ; l'enfichage de la borne de prélèvement s'effectue cage à ressort en position ouverte et sans conducteur.

Sécurité



Attention : risque de blessure !
Ne pas toucher l'ouverture d'introduction du conducteur !

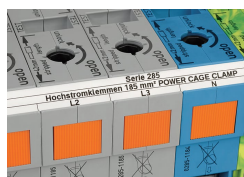
Tester



Contrôle avec fiche de contrôle de Ø 4 mm (ce produit ne fait pas partie de la gamme de produits WAGO – voir par ex. entreprise Multi-Contact Deutschland GmbH)

TesterDes mesures de tension peuvent être effectuées, par exemple avec le testeur de tension à 2 pôles (206-707).

Repérage



En plus des repères WMB, on peut appliquer directement des bandes de repérage sur la borne 185 mm².

Sous réserve de modifications. Veuillez tenir compte de la documentation du produit !

Vous trouvez les adresses actuelles sur: www.wago.com
