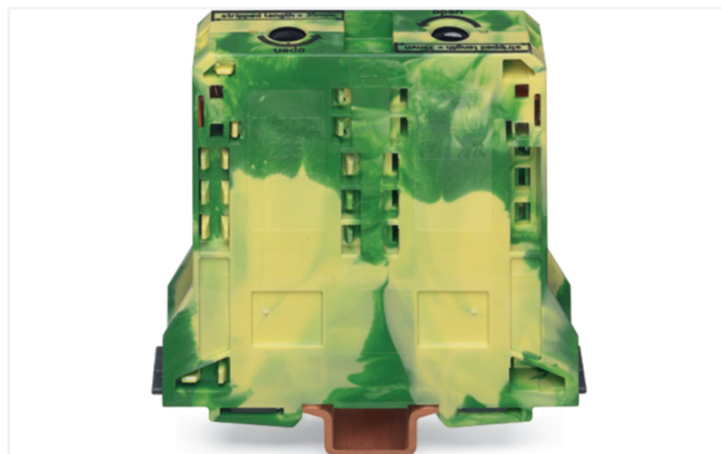
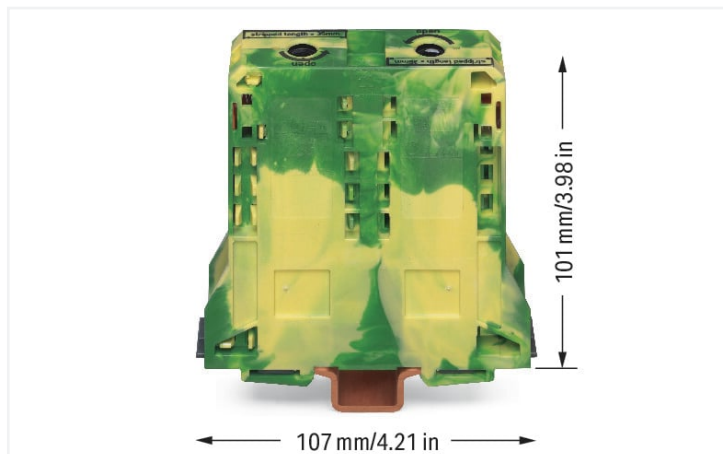


## Fiche technique | Référence: 285-197/999-950

Borne de protection pour 2 conducteurs; 95 mm<sup>2</sup>; pour applications Ex e II; supports de marquage latéraux; uniquement sur rail 35 x 15; épaisseur 2,3 mm; Cuivre; POWER CAGE CLAMP; 95,00 mm<sup>2</sup>; vert-jaune



<https://www.wago.com/285-197/999-950>



Couleur: ■ vert-jaune

Identique à la figure

Identique à la figure

### Borne de protection série 285 avec power cage clamp

La borne de protection portant le numéro d'article 285-197/999-950, assure une connexion rapide et fiable. Cette borne de protection nécessite une longueur de dénudage comprise entre 35 mm pour la connexion au conducteur. Ce produit se base sur la technologie POWER CAGE CLAMP. POWER CAGE CLAMP est la connexion universelle fiable et sans entretien pour de grandes sections de conducteurs et convient pour la connexion de tous types de fils. Le point de serrage peut être verrouillé en position ouverte. Un prétraitement des conducteurs, par exemple par le sertissage d'embouts d'extrémité, ainsi que le recours à une clé dynamométrique ne sont pas nécessaires. Selon le type de câble, cette borne de protection s'adapte aux sections de conducteur allant de 35 mm<sup>2</sup> à 70 mm<sup>2</sup>. Le boîtier vert-jaune en Polyamide (PA66) assure l'isolation. Le montage s'effectue en rail 35 x 15. Ce produit convient pour des applications Ex spécifiques (veuillez consulter la fiche technique du produit).

### Données électriques

#### EX-Données

Référence aux zones à risque d'explosion Voir téléchargements – Documentation – Informations complémentaires : Annexe technique ; Explications techniques

### Données de raccordement

Points de serrage	2
Nombre total des potentiels	1
nombre des niveaux	1
Nombre logements de pontage	2

Connexion 1	
Technique de connexion	POWER CAGE CLAMP
Type d'actionnement	Clé mâle à 6 pans ; 8mm
Matière plastique conducteur raccordable	Cuivre
Section nominale	95 mm <sup>2</sup>
Conducteur rigide	35 ... 70 mm <sup>2</sup> / 2 ... 2/0 AWG
conducteurs semi-rigides	25 ... 95 mm <sup>2</sup> / 4 ... 4/0 AWG
Conducteur souple	35 ... 70 mm <sup>2</sup> / 2 ... 2/0 AWG
Conducteurs souples ; avec embout d'extrémité isolé	25 ... 95 mm <sup>2</sup> / 4 ... 4/0 AWG
Conducteurs souples ; avec embout d'extrémité sans isolation plastique	25 ... 95 mm <sup>2</sup> / 4 ... 4/0 AWG
Longueur de dénudage	35 mm / 1.38 inch
Sens du câblage	Câblage latéral

### Données géométriques

Largeur	25 mm / 0.984 inch
Hauteur	107 mm / 4.213 inch
Prof. à partir du niveau supérieur du rail	101 mm / 3.976 inch

### Données mécaniques

Type de montage	Rail 35 x 15
Remarque montage	seulement sur rail en cuivre DIN 35 x 15 ; épaisseur 2,3 mm
Niveau de repérage	Repérage latéral

### Données du matériau

Remarque Données du matériau	<a href="#">Vous trouverez ici des informations sur les spécifications de matériel</a>
Couleur	vert-jaune
Groupe du matériau isolant	I
Matière isolante Boîtier principal	Polyamide (PA66)
Classe d'inflammabilité selon UL94	V0
Charge calorifique	0,686 MJ
Poids	309,3 g

### Conditions d'environnement

Température d'utilisation	-35 ... +85 °C
Température d'utilisation continue	-60 ... +105 °C

### Données commerciales

eCl@ss 10.0	27-14-11-41
eCl@ss 9.0	27-14-11-41
ETIM 9.0	EC000901
ETIM 8.0	EC000901
Unité d'emb. (SUE)	5 pce(s)
Type d'emballage	Carton
Pays d'origine	PL
GTIN	4045454204389
Numéro du tarif douanier	85369010000

### Conformité environnementale du produit

État de conformité RoHS	Compliant, No Exemption
-------------------------	-------------------------

### Approbations / certificats

#### Homologations générales



Homologation	Norme	Nom du certificat
CCA DEKRA Certification B.V.	EN 60947	NTR NL-7707
CSA DEKRA Certification B.V.	C22.2	154112
KEMA/KEUR DEKRA Certification B.V.	EN 60947	71-105562
UL Underwriters Laboratories Inc.	UL 1059	E45172

#### Déclarations de conformité et de fabricant

Homologation	Norme	Nom du certificat
ATEX-Attestation of Conformity WAGO GmbH & Co. KG	-	-
EU-Declaration of Conformity WAGO GmbH & Co. KG	-	-
UK-Declaration of Conformity WAGO GmbH & Co. KG	-	-

Homologations pour le secteur marine



Homologation	Norme	Nom du certificat
ABS American Bureau of Ship- ping	EN 60947	20-HG1941090-PDA

Homologations pour milieux à risque d'explosion



Homologation	Norme	Nom du certificat
AEx Underwriters Laboratories Inc.	-	E185892 (AEx eb II C resp. Ex eb II C)
ATEX Physikalisch Technische Bundesanstalt	EN 60079-0	PTB 98 ATEX 3134 U (II 2 G Ex eb IIC Gb or I M 2 Ex eb I Mb)
CCC CNEX	GB/T 3836.3	2020312313000177 (Ex eb IIC Gb, Ex eb I Mb)
IECEX Physikalisch Technische Bundesanstalt	IEC 60079-0	IECEX PTB 16.0001U (Ex eb IIC Gb or Ex eb I Mb)

Téléchargements

Conformité environnementale du produit

Recherche de conformité

Environmental Product  
Compliance  
285-197/999-950



Documentation

Informations complémentaires

Technical Section

pdf  
2246.92 KB



Texte complémentaire

285-197/999-950

19.02.2019

xml  
3.16 KB



285-197/999-950

04.01.2018

doc  
23.50 KB



Données CAD/CAE

Données CAD

2D/3D Models  
285-197/999-950



Données CAE

EPLAN Data Portal  
285-197/999-950



WSCAD Universe  
285-197/999-950



ZUKEN Portal  
285-197/999-950



## 1 Produits correspondants

### 1.1 Accessoires en option

#### 1.1.1 Borne de prélèvement de potentiel

##### 1.1.1.1 Borne de prélèvement de potentiel

**Réf.: 285-407**

Borne de prélèvement de potentiel; pour bornes de puissance 95 mm<sup>2</sup>; gris

#### 1.1.2 Contact de pontage

##### 1.1.2.1 Contact de pontage

**Réf.: 285-495**

Contact de pontage; isolé; gris

#### 1.1.3 Couvercle

##### 1.1.3.1 Couvercle

**Réf.: 285-169**

Couverture protectrice des doigts; sert de protection contre le contact accidentel des points de serrage sans condu; pour bornes de puissance 95 mm<sup>2</sup>; jaune

#### 1.1.5 Montage

##### 1.1.5.1 Matériel de montage

**Réf.: 249-197**

Butée d'arrêt sans vis; Largeur de 14 mm; Pour rail 35 x 15 et 35 x 7,5; gris

**Réf.: 285-168**

Élément de fixation; pour bornes de puissance 95 mm<sup>2</sup>; orange

#### 1.1.6 Obturateur de protection avec signalisation de danger

##### 1.1.6.1 Couvercle

**Réf.: 285-170**

Obturateur de protection avec signalisation de danger; avec signalisation de danger; jaune

**Réf.: 285-175**

Obturateur de protection avec signalisation de danger; jaune

## 1.1.7 Outil

### 1.1.7.1 Outil de manipulation



**Réf.: 285-173**

Clé mâle à tête hexagonale; avec tige partiellement isolée; Module pour connexion supplémentaire et contrôle; vert



**Réf.: 285-172**

Clé mâle à tête hexagonale; avec tige partiellement isolée; vert

## 1.1.8 Rail

### 1.1.8.1 Matériel de montage



**Réf.: 210-198**

Rail en cuivre; 35 x 15; épaisseur 2,3 mm; longueur 2 m; non perforé; d'après EN 60715; couleurs cuivre

## 1.1.9 Repérage

### 1.1.9.1 Adaptateur de repérage



**Réf.: 285-442**

Adaptateur; gris

### 1.1.9.2 Étiquette de marquage



**Réf.: 793-5501**

Carte de repérage WMB; en carte; largeur des bornes 5 - 17,5 mm; extensible 5 - 5,2 MM; vierge; encliquetable; blanc



**Réf.: 793-5501/000-006**

Carte de repérage WMB; en carte; largeur des bornes 5 - 17,5 mm; extensible 5 - 5,2 MM; vierge; encliquetable; bleu



**Réf.: 793-5501/000-007**

Carte de repérage WMB; en carte; largeur des bornes 5 - 17,5 mm; extensible 5 - 5,2 MM; vierge; encliquetable; gris



**Réf.: 793-5501/000-002**

Carte de repérage WMB; en carte; largeur des bornes 5 - 17,5 mm; extensible 5 - 5,2 MM; vierge; encliquetable; jaune



**Réf.: 793-5501/000-014**

Carte de repérage WMB; en carte; largeur des bornes 5 - 17,5 mm; extensible 5 - 5,2 MM; vierge; encliquetable; marron



**Réf.: 793-5501/000-012**

Carte de repérage WMB; en carte; largeur des bornes 5 - 17,5 mm; extensible 5 - 5,2 MM; vierge; encliquetable; orange



**Réf.: 793-5501/000-005**

Carte de repérage WMB; en carte; largeur des bornes 5 - 17,5 mm; extensible 5 - 5,2 MM; vierge; encliquetable; rouge



**Réf.: 793-5501/000-023**

Carte de repérage WMB; en carte; largeur des bornes 5 - 17,5 mm; extensible 5 - 5,2 MM; vierge; encliquetable; vert



**Réf.: 793-5501/000-017**

Carte de repérage WMB; en carte; largeur des bornes 5 - 17,5 mm; extensible 5 - 5,2 MM; vierge; encliquetable; vert clair



**Réf.: 793-5501/000-024**

Carte de repérage WMB; en carte; largeur des bornes 5 - 17,5 mm; extensible 5 - 5,2 MM; vierge; encliquetable; violet



**Réf.: 793-501**

Carte de repérage WMB; en carte; non extensible; vierge; encliquetable; blanc



**Réf.: 793-501/000-006**

Carte de repérage WMB; en carte; non extensible; vierge; encliquetable; bleu



**Réf.: 793-501/000-007**

Carte de repérage WMB; en carte; non extensible; vierge; encliquetable; gris



**Réf.: 793-501/000-002**

Carte de repérage WMB; en carte; non extensible; vierge; encliquetable; jaune



**Réf.: 793-501/000-012**

Carte de repérage WMB; en carte; non extensible; vierge; encliquetable; orange



**Réf.: 793-501/000-005**

Carte de repérage WMB; en carte; non extensible; vierge; encliquetable; rouge



**Réf.: 793-501/000-023**

Carte de repérage WMB; en carte; non extensible; vierge; encliquetable; vert



**Réf.: 793-501/000-017**

Carte de repérage WMB; en carte; non extensible; vierge; encliquetable; vert clair



**Réf.: 793-501/000-024**

Carte de repérage WMB; en carte; non extensible; vierge; encliquetable; violet



**Réf.: 2009-115**

WMB-Inline; pour Smart Printer; 1500 pièces sur rouleau; extensible 5 - 5,2 MM; vierge; encliquetable; blanc

### 1.1.9.2 Étiquette de marquage



Réf.: 2009-115/000-006

WMB-Inline; pour Smart Printer; 1500 pièces sur rouleau; extensible 5 - 5,2 MM; vierge; encliquetable; bleu



Réf.: 2009-115/000-007

WMB-Inline; pour Smart Printer; 1500 pièces sur rouleau; extensible 5 - 5,2 MM; vierge; encliquetable; gris



Réf.: 2009-115/000-002

WMB-Inline; pour Smart Printer; 1500 pièces sur rouleau; extensible 5 - 5,2 MM; vierge; encliquetable; jaune



Réf.: 2009-115/000-012

WMB-Inline; pour Smart Printer; 1500 pièces sur rouleau; extensible 5 - 5,2 MM; vierge; encliquetable; orange



Réf.: 2009-115/000-005

WMB-Inline; pour Smart Printer; 1500 pièces sur rouleau; extensible 5 - 5,2 MM; vierge; encliquetable; rouge



Réf.: 2009-115/000-023

WMB-Inline; pour Smart Printer; 1500 pièces sur rouleau; extensible 5 - 5,2 MM; vierge; encliquetable; vert



Réf.: 2009-115/000-017

WMB-Inline; pour Smart Printer; 1500 pièces sur rouleau; extensible 5 - 5,2 MM; vierge; encliquetable; vert clair



Réf.: 2009-115/000-024

WMB-Inline; pour Smart Printer; 1500 pièces sur rouleau; extensible 5 - 5,2 MM; vierge; encliquetable; violet

### 1.1.9.3 Porte-étiquettes de groupe

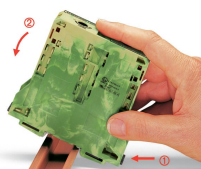


Réf.: 249-105

Porte-étiquettes de groupe; gris

## Indications de manipulation

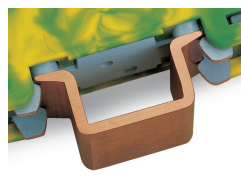
### Montage



Encliqueter avec force la borne de mise à la terre sur le rail. Le pied de fixation est fixé et se charge du bon contact pour la conduite du courant.



Démontage de la borne du groupe



**Pied de contact de terre**

Les bornes de terre (conformément à la norme EN 60947-7-2, limitées au max. à 120 mm<sup>2</sup>) doivent absolument être encliquetées sur un rail en cuivre (épaisseur 2,3 mm).

### Raccorder le conducteur



Pour une force de contact optimale :

- Plier le conducteur,
- Couper le conducteur (l'extrémité doit être droite !) et
- Dénuder le conducteur.



Merci de respecter la longueur de dénudage imprimée correspondante !

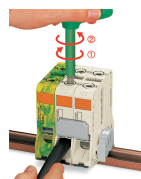


**Raccordement du conducteur – étape 1**

Tourner la clé à six pans dans le sens contraire des aiguilles d'une montre jusqu'en butée, puis appuyer sur le poussoir orange (fonction de blocage), le point de connexion reste ouvert.

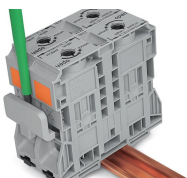


Introduire le conducteur dénudé dans le point de connexion jusqu'en butée et le maintenir dans cette position.

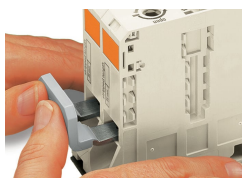


Tourner vers la gauche pour déverrouiller le ressort de serrage. La clé à six pans est libérée. Le conducteur est parfaitement serré.

## Pontage

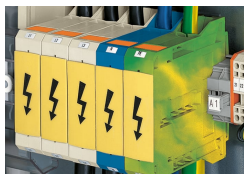


Déconnexion du contact de pontage avec l'outil de manipulation.

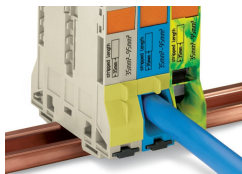


Pontage de bornes adjacentes avec un contact de pontage horizontal au-dessus du point de connexion pour conducteur avant raccordement ; la section nominale est maintenue.

## Couvercle

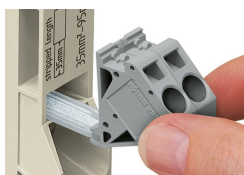


L'obturateur de protection avec signalisation de danger indique par exemple : Attention : système sous tension même après la déconnexion de l'interrupteur principal !



L'obturateur d'isolation jaune sert de protection contre le contact accidentel du logement de pontage et/ou des points de connexion sans conducteurs (divisibles).

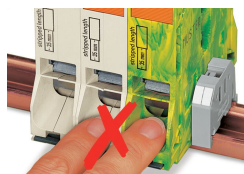
## Borne de prélèvement de potentiel



Prélèvement direct et sûr au point de l'alimentation ; l'enfichage de la borne de prélèvement s'effectue cage à ressort en position ouverte et sans conducteur.



## Sécurité

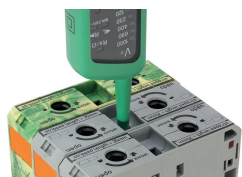


Attention : risque de blessure !  
Ne pas toucher l'ouverture d'introduction du conducteur !

## Tester

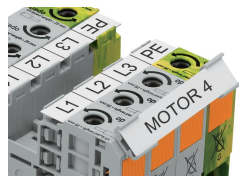


Contrôle avec fiche de contrôle de Ø 4 mm (ce produit ne fait pas partie de la gamme de produits WAGO – voir par ex. entreprise Multi-Contact Deutschland GmbH)



Tester Des mesures de tension peuvent être effectuées, par exemple avec le testeur de tension à 2 pôles (206-707).

## Repérage



Les étiquettes de repérage WMB ou les bandes de repérage imprimables, adhésives peuvent être appliquées sur les bornes de puissance de 35, 50 et 95 mm<sup>2</sup>.

Adaptateur de repérage (285-442) pour bande de repérage (2009-110) ou 2 étiquettes WMB pour bornes 285-13x, 285-15x et 285-19x