

Fiche technique | Référence: 713-1112/034-047

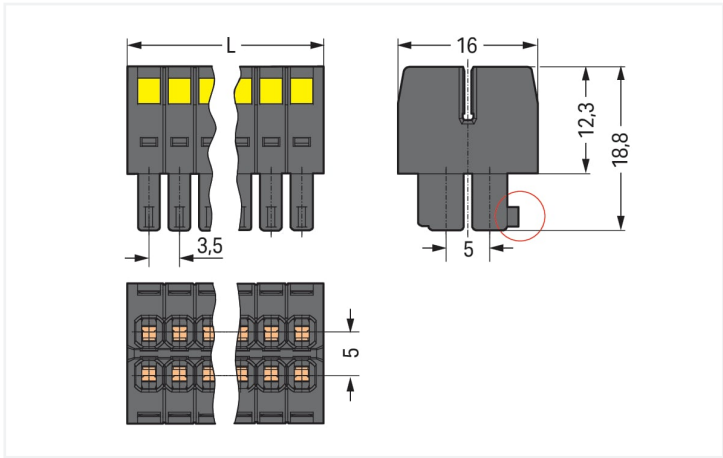
Connecteur femelle pour 1 conducteur, 2 rangées; CAGE CLAMP®; 1,5 mm²; Pas 3,5 mm; 24 pôles; 100% protégé contre l'inversion; Plaque de décharge de traction; Impression directe; 1,50 mm²; noir

<https://www.wago.com/713-1112/034-047>

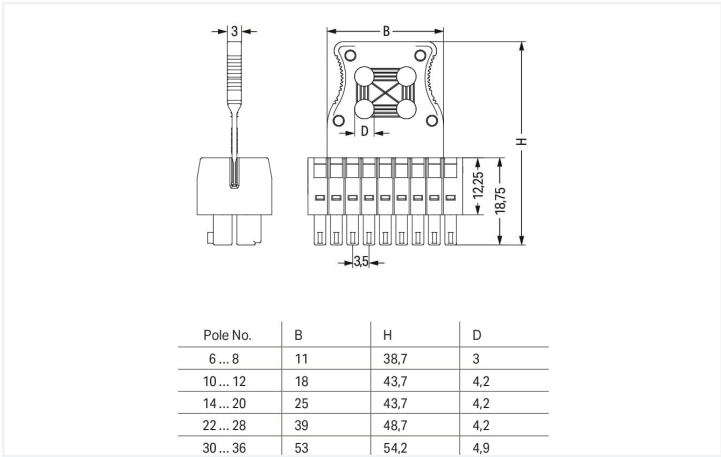


Couleur: ■ noir

Identique à la figure



Dimensions en mm
 $L = [(nombre\ de\ pôles/2) - 1] \times pas + 5,2\ mm$
(cercle rouge) tige de codage



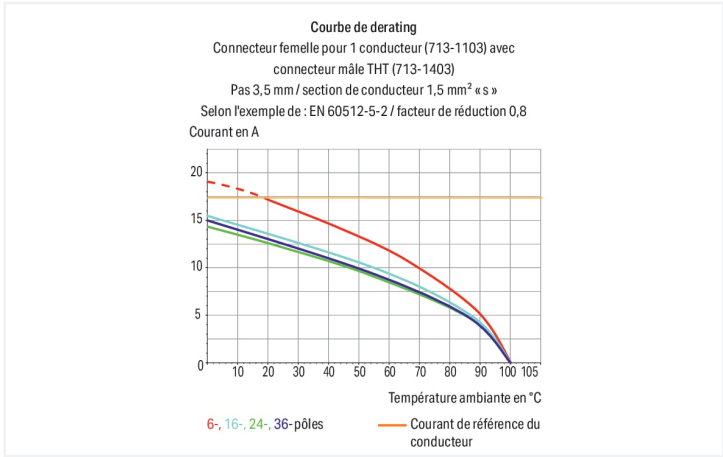
Dimensions en mm

The arrangement of the attachments for cable ties allows single conductors or multi-core cables to be secured in different ways. The width of the cable ties must correspond to the hole dimensions of the strain relief plates shown above.

Cable ties and binding tools are not offered by WAGO.

Connecteur femelle série 713, noir

Le connecteur femelle au numéro d'article 713-1112/034-047, assure une installation électrique sans défaut. Avec nos connecteurs pour circuits imprimés, vous obtenez un système de connexion complet qui peut être utilisé de manière polyvalente : en tant que connecteur pour circuits imprimés, en tant que connexion passante, en tant que connexion volante pour différents types de montage, ou en tant que connecteur de bornes sur rail enfichables. Les connecteurs pour circuits imprimés tenant la tension nominale de 160 V peuvent supporter un courant nominal allant jusqu'à 10 A. Ils peuvent donc également être utilisés pour des dispositifs à la consommation importante. Ce connecteur femelle nécessite une longueur de dénudage entre 6 à 7 mm pour le raccordement au conducteur. Ce produit utilise la technologie CAGE CLAMP®. La connexion universelle CAGE CLAMP® fiable et sans entretien permet de connecter tous types de conducteurs avec une cage à ressort, sans traitement préalable des conducteurs. Il n'est donc plus nécessaire de sertir des embouts d'extrémité. Les dimensions sont 43,5 x 48,7 x 16 mm en largeur x hauteur x profondeur. Ce connecteur femelle est adapté aux sections de conducteur de 0,08 mm² à 1,5 mm² en fonction du type de câble. Le boîtier noir en polyamide (PA 66 GF) renforcée à la fibre de verre garantit l'isolation, les contacts sont constitués en alliage de cuivre et le crochet d'accroche est fait en un ressort en acier Chrome-Nickel (CrNi). La surface des contacts est constituée d'Étain. Un outil de manipulation permet d'actionner ce connecteur femelle. La décharge de traction est synonyme de sécurité pour les conducteurs connectés et facilite la manipulation.





Remarques	
Remarque de sécurité 1	Le MCS – <i>MULTI CONNECTION SYSTEM</i> – est selon DIN EN 61984 un connecteur sans capacité de coupure. Conformément aux prescriptions d'utilisation, il faut éviter la connexion/déconnexion des connecteurs sous tension ou en charge. Dans la direction du flux d'énergie dans le câblage du circuit, les connecteurs doivent être appliqués de sorte que les connecteurs mâles dans l'état non enfiché, pouvant être touchés, ne soient pas sous tension.
Variantes pour Ex i :	autres nombres de pôles Surfaces du contact dorées ou partiellement dorées. D'autres variantes peuvent être demandées au service commercial de WAGO ou, si nécessaire, configurées sur https://configurator.wago.com .

Données électriques				
Données de référence selon		IEC/EN 60664-1		
Overvoltage category	III	III	II	
Pollution degree	3	2	2	
Tension de référence	80 V	160 V	250 V	
Tension assignée de tenue aux chocs	2,5 kV	2,5 kV	2,5 kV	
Courant de référence	10 A	10 A	10 A	

Données d'approbation selon		UL 1059		
Use group	B	C	D	
Tension de référence	300 V	50 V	-	
Courant de référence	10 A	10 A	-	

Données d'approbation selon		CSA		
Use group	B	C	D	
Tension de référence	300 V	-	-	
Courant de référence	10 A	-	-	

Données de raccordement	
Points de serrage	24
Nombre total des potentiels	24
Nombre de types de connexion	1
nombre des niveaux	2

Connexion 1	
Technique de connexion	CAGE CLAMP®
Type d'actionnement	Outil de manipulation
Sens d'actionnement 1	Manipulation à 90° par rapport à l'axe du conducteur
Conducteur rigide	0,08 ... 1,5 mm² / 28 ... 16 AWG
Conducteur souple	0,08 ... 1,5 mm² / 28 ... 16 AWG
Conducteurs souples ; avec embout d'extrémité isolé	0,25 ... 1 mm²
Conducteurs souples ; avec embout d'extrémité sans isolation plastique	0,25 ... 1 mm²
Longueur de dénudage	6 ... 7 mm / 0.24 ... 0.28 inch
Nombre de pôles	24
Axe du conducteur vers la prise	0°

Données géométriques	
Pas	3,5 mm / 0.138 inch
Largeur	43,5 mm / 1.713 inch
Hauteur	48,7 mm / 1.917 inch
Profondeur	16 mm / 0.63 inch

Données mécaniques

codage variable	Oui
Protection contre une éventuelle torsion	Oui

Connexion

Version de contact dans le domaine des connecteurs	Connecteur femelle
Type de connexion de connecteur	pour conducteur
Protection contre l'inversion	Oui
Décharge de traction	Plaque de décharge de traction

Données du matériau

Remarque Données du matériau	Vous trouverez ici des informations sur les spécifications de matériel
Couleur	noir
Groupe du matériau isolant	II
Matière isolante Boîtier principal	Polyamide renforcé à la fibre de verre (PA 66 GF)
Classe d'inflammabilité selon UL94	V0
Matériau des ressorts de serrage	Ressort en acier Chrome-Nickel (CrNi)
Matériau du contact	Alliage de cuivre
Surface du contact	Étain
Charge calorifique	0,221 MJ
Poids	13,6 g

Conditions d'environnement

Plage de températures limites	-60 ... +100 °C
Température d'utilisation	-35 ... +60 °C

Données commerciales

Product Group	3 (Connecteurs multisystèmes)
eCl@ss 10.0	27-14-11-06
eCl@ss 9.0	27-14-11-06
ETIM 9.0	EC001284
ETIM 8.0	EC001284
Unité d'emb. (SUE)	25 pce(s)
Type d'emballage	Carton
Pays d'origine	PL
GTIN	4050821176824
Numéro du tarif douanier	85366990990

Conformité environnementale du produit

Liste des substances candidates REACH	Perfluorobutane sulfonic acid (PFBS) and its salts
État de conformité RoHS	Compliant, No Exemption
SCIP notification number (Autriche)	b5eec681-febf-4b3b-88fc-c7d4bfa326d
SCIP notification number (Belgique)	9a0a8436-c782-41e8-a940-eaf8a7c98bd
SCIP notification number (Bulgarie)	48af572d-a760-4f78-83f7-88cfe9b3fad6
SCIP notification number (République tchèque)	95aa434a-dfb0-4f6e-a8b4-6cc9db86a349
SCIP notification number (Danemark)	d9f1ab3e-8f99-42f8-8567-fb4d9da8adff
SCIP notification number (Finlande)	2117d650-2595-4511-98f8-15383e6a31e4
SCIP notification number (France)	ac5fe1b2-93e3-41c1-b39c-921ac30ab2be
SCIP notification number (Allemagne)	f885d169-df4d-4d02-87de-de1b9b8c5eb4
SCIP notification number (Hongrie)	b9fe9642-1d8f-421d-ace1-56f8022484f3
SCIP notification number (Italie)	6a6d5e57-25ed-449f-a5b6-43249b44e247
SCIP notification number (Pays bas)	e81631c3-48c8-4588-a1a4-082e55bacf25



Conformité environnementale du produit

SCIP notification number (Pologne)	aa437feb-c426-4a10-9c55-0beddd838638
SCIP notification number (Roumanie)	7a6093ad-c6bc-4433-9cb8-5ef29234e499
SCIP notification number (Suède)	f53b23af-e90f-4aac-9098-67c2db86bc21

Approbations / certificats

Homologations générales



Homologation	Norme	Nom du certificat
CB DEKRA Certification B.V.	IEC 61984	NL-102427
CSA CSA Group	C22.2	2315087
KEMA/KEUR DEKRA Certification B.V.	EN 61984	71-133740
UL Underwriters Laboratories Inc.	UL 1059	UL-US-L45172-6187124-22905991-1

Déclarations de conformité et de fabricant



Homologation	Norme	Nom du certificat
Railway WAGO GmbH & Co. KG	-	Z00004423.000

Téléchargements

Conformité environnementale du produit

Recherche de conformité
Environmental Product Compliance 713-1112/034-047



Documentation

Informations complémentaires
Technical Section
03.04.2019
pdf 2027.26 KB



1 Produits correspondants

1.1 Produit complémentaire

1.1.1 Connecteur mâle



Réf.: 713-1432
Connecteur mâle THT, 2 rangées; Broche à souder 0,8 x 0,8 mm; Coudé; 100% protégé contre l'inversion; Pas 3,5 mm; 24 pôles; noir



Réf.: 713-1412
Connecteur mâle THT, 2 rangées; Broche à souder 0,8 x 0,8 mm; Droit; 100% protégé contre l'inversion; Pas 3,5 mm; 24 pôles; noir

1.2 Accessoires en option

1.2.1 Autocollant avec illustration de la manipulation

1.2.1.1 Autocollant avec illustration de la manipulation



Réf.: 210-493
Autocollant avec illustration de la manipulation

1.2.2 Décharge de traction

1.2.2.1 Plaque de décharge de traction



Réf.: 713-128
Plaque de décharge de traction; pour connecteurs femelles; Largeur 39 mm; d'une pièce; Pas 3,5 mm; noir

1.2.4 Outil

1.2.4.1 Outil de manipulation



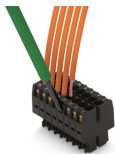
Réf.: 210-719
Outil de manipulation; Lame 2,5 x 0,4 mm; avec tige partiellement isolée



Réf.: 210-647
Outil de manipulation; Lame 2,5 x 0,4 mm; avec tige partiellement isolée; multicolore

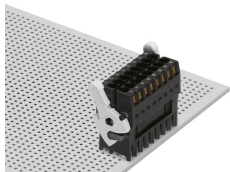
Indications de manipulation

Raccorder le conducteur

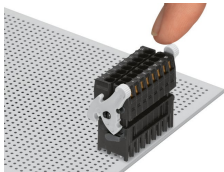


Raccordement des conducteurs avec un outil de manipulation de (2,5 x 0,4) mm

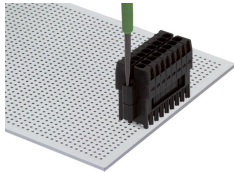
Verrouillage



Auxiliaire de séparation – fermé et verrouillé

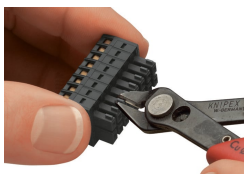


Auxiliaire de séparation – ouvert, le connecteur femelle est séparé. Basculer l'auxiliaire de séparation fait pivoter le connecteur femelle hors du connecteur mâle.



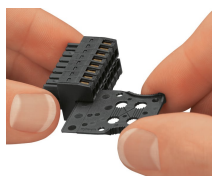
Verrouillage par vis séparable seulement avec outil.

Codage

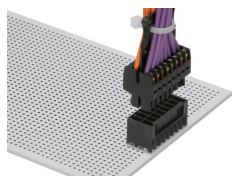


Codage d'un connecteur femelle en séparant les tiges de codage.

Décharge de traction



Strain relief plate for field assembly



Décharge de traction – manipulation simple grâce à une plaque de décharge de traction montée au centre entre les introductions de conducteurs.