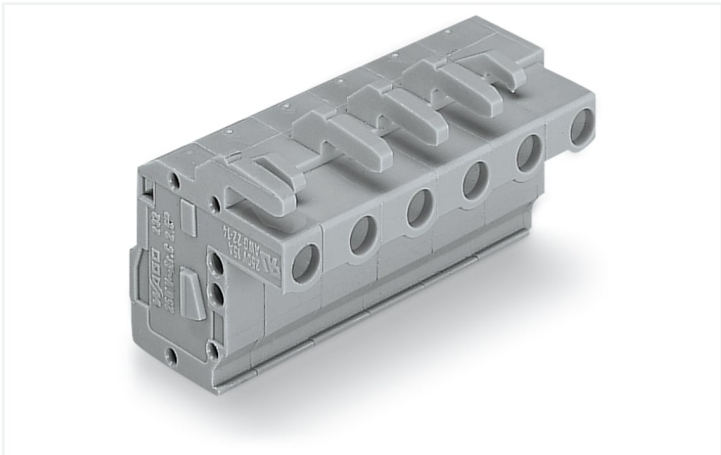


Fiche technique | Référence: 732-102/026-000

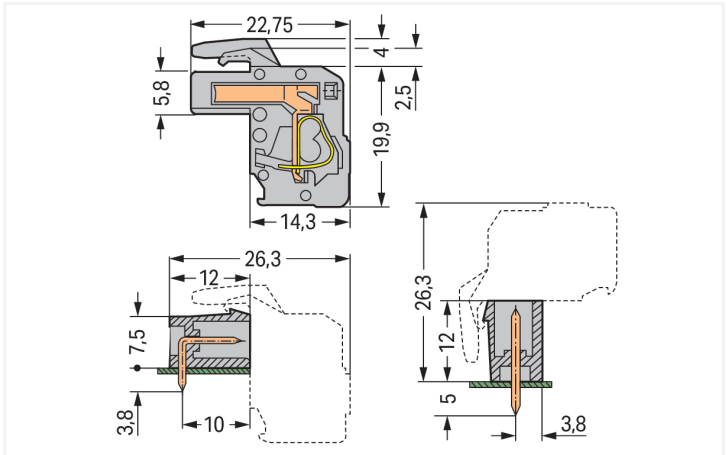
Connect. femelle p. 1 conducteur ; coudé; CAGE CLAMP®; 2,5 mm²; Pas 7,5 mm; 2 pôles; 2,50 mm²; gris

<https://www.wago.com/732-102/026-000>

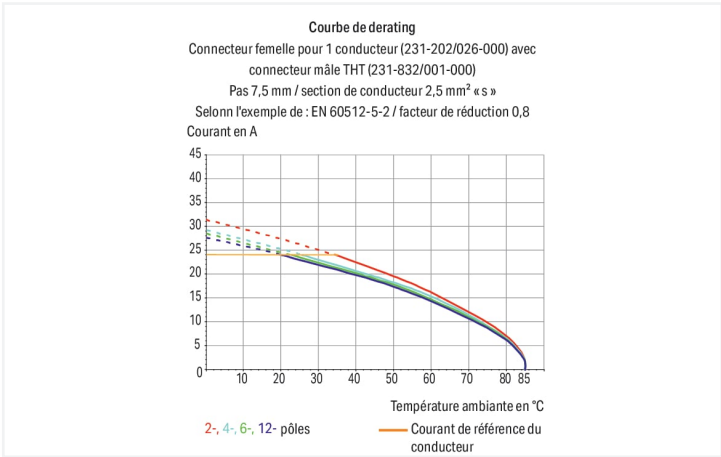


Couleur: ■ gris

Identique à la figure



Dimensions en mm
Longueur totale = (nombre de pôles – 1) x pas + 5 mm + 1,5 mm + 0,9 mm



Connecteur femelle série 732 pas de 7.5 mm

Le connecteur femelle au numéro d'article 732-102/026-000, offre une installation électrique en règle. Avec nos connecteurs pour circuits imprimés, vous obtenez un système de connexion universel qui peut être utilisé de manière polyvalente : en tant que connecteur pour circuits imprimés, en tant que connexion passante, en tant que connexion volante pour différents types de montage, ou en tant que connecteur de bornes sur rail enfichables. Les connecteurs pour circuits imprimés tenant la tension nominale de 630 V peuvent supporter un courant nominal allant jusqu'à 14 A. Ils peuvent donc également être utilisés pour des dispositifs à la consommation importante. Pour le raccordement du conducteur, ce connecteur femelle nécessite des longueurs de dénudage entre 8 et 9 mm. Ce produit utilise la technologie CAGE CLAMP®. La connexion universelle, aujourd'hui connue sous le nom de CAGE CLAMP®, représente la norme industrielle en matière de connexion électrique et de technologie de connexion. Les dimensions sont 14,9 x 23,9 x 22,75 mm en largeur x hauteur x profondeur. Ce connecteur femelle est adapté aux sections de conducteur de 0.08 mm² à 2.5 mm² en fonction du type de câble. Le boîtier gris en Polyamide (PA66) assure l'isolation, les contacts sont en alliage de cuivre et le crochet d'accroche est fait en un ressort en acier Chrome-Nickel (CrNi). De l'Étain a été employé pour la surface des contacts. Un outil de manipulation permet de manipuler ce connecteur femelle.

Remarques

Remarque de sécurité 1

Le MCS – MULTI CONNECTION SYSTEM – est selon DIN EN 61984 un connecteur sans capacité de coupure. Conformément aux prescriptions d'utilisation, il faut éviter la connexion/déconnexion des connecteurs sous tension ou en charge. Dans la direction du flux d'énergie dans le câblage du circuit, les connecteurs doivent être appliqués de sorte que les connecteurs mâles dans l'état non enfiché, pouvant être touchés, ne soient pas sous tension.

Variantes pour Ex i :

Surfaces du contact dorées ou partiellement dorées.
D'autres variantes peuvent être demandées au service commercial de WAGO ou, si nécessaire, configurées sur <https://configurator.wago.com>.



Données électriques

| Données de référence selon | IEC/EN 60664-1 | | |
|-------------------------------------|----------------|-------|--------|
| Overvoltage category | III | III | II |
| Pollution degree | 3 | 2 | 2 |
| Tension de référence | 500 V | 630 V | 1000 V |
| Tension assignée de tenue aux chocs | 6 kV | 6 kV | 6 kV |
| Courant de référence | 14 A | 14 A | 14 A |

| Données d'approbation selon | UL 1059 | | |
|-----------------------------|---------|---|-------|
| Use group | B | C | D |
| Tension de référence | 300 V | - | 300 V |
| Courant de référence | 15 A | - | 10 A |

| Données d'approbation selon | UL 1977 |
|-----------------------------|---------|
| Tension de référence | 600 V |
| Courant de référence | 15 A |

| Données d'approbation selon | CSA | | |
|-----------------------------|-------|---|-------|
| Use group | B | C | D |
| Tension de référence | 300 V | - | 300 V |
| Courant de référence | 15 A | - | 10 A |

Données de raccordement

| | |
|------------------------------|---|
| Points de serrage | 2 |
| Nombre total des potentiels | 2 |
| Nombre de types de connexion | 1 |
| nombre des niveaux | 1 |

| Connexion 1 | |
|--|--|
| Technique de connexion | CAGE CLAMP® |
| Type d'actionnement | Outil de manipulation |
| Sens d'actionnement 1 | Manipulation dans le même axe que le conducteur |
| Sens d'actionnement 2 | Manipulation à 90° par rapport à l'axe du conducteur |
| Conducteur rigide | 0,08 ... 2,5 mm² / 28 ... 12 AWG |
| Conducteur souple | 0,08 ... 2,5 mm² / 28 ... 12 AWG |
| Conducteurs souples ; avec embout d'extrémité isolé | 0,25 ... 1,5 mm² |
| Conducteurs souples ; avec embout d'extrémité sans isolation plastique | 0,25 ... 2,5 mm² |
| Longueur de dénudage | 8 ... 9 mm / 0.31 ... 0.35 inch |
| Nombre de pôles | 2 |
| Axe du conducteur vers la prise | 270 ° |

Données géométriques

| | |
|------------|-----------------------|
| Pas | 7,5 mm / 0.295 inch |
| Largeur | 14,9 mm / 0.587 inch |
| Hauteur | 23,9 mm / 0.941 inch |
| Profondeur | 22,75 mm / 0.896 inch |

Données mécaniques

| | |
|--|--------------|
| codage variable | Oui |
| Mode de construction | type incliné |
| Protection contre une éventuelle torsion | Oui |



| Connexion | |
|--|--------------------|
| Version de contact dans le domaine des connecteurs | Connecteur femelle |
| Type de connexion de connecteur | pour conducteur |
| Protection contre l'inversion | Non |

| Données du matériau | |
|------------------------------------|--|
| Remarque Données du matériau | Vous trouverez ici des informations sur les spécifications de matériel |
| Couleur | gris |
| Groupe du matériau isolant | I |
| Matière isolante Boîtier principal | Polyamide (PA66) |
| Classe d'inflammabilité selon UL94 | V0 |
| Matériau des ressorts de serrage | Ressort en acier Chrome-Nickel (CrNi) |
| Matériau du contact | Alliage de cuivre |
| Surface du contact | Étain |
| Charge calorifique | 0,109 MJ |
| Poids | 4,4 g |

| Conditions d'environnement | |
|-------------------------------|----------------|
| Plage de températures limites | -60 ... +85 °C |
| Température d'utilisation | -35 ... +60 °C |

| Données commerciales | |
|--------------------------|-------------------------------|
| Product Group | 3 (Connecteurs multisystèmes) |
| eCl@ss 10.0 | 27-44-03-09 |
| eCl@ss 9.0 | 27-44-03-09 |
| ETIM 9.0 | EC002638 |
| ETIM 8.0 | EC002638 |
| Unité d'emb. (SUE) | 100 pce(s) |
| Type d'emballage | Carton |
| Pays d'origine | DE |
| GTIN | 4044918391467 |
| Numéro du tarif douanier | 85366990990 |

| Conformité environnementale du produit | |
|--|-------------------------|
| État de conformité RoHS | Compliant, No Exemption |

| Approbations / certificats | |
|----------------------------|--------------------------------------|
| Homologations générales | Homologations pour le secteur marine |



| Homologation | Norme | Nom du certificat |
|---------------------------------------|-----------|-------------------|
| CB DEKRA Certification B.V. | IEC 61984 | NL-39756/A1 |
| KEMA/KEUR DEKRA Certification B.V. | EN 61984 | 71-121453 |
| UR Underwriters Laboratories Inc. | UL 1977 | E 45171 |
| UR Underwriters Laboratories Inc. | UL 1059 | E45172 |



| Homologation | Norme | Nom du certificat |
|---|-------|-------------------|
| ABS American Bureau of Ship- ping | - | 19-HG1869876-PDA |

Téléchargements

Conformité environnementale du produit

| Recherche de conformité | | | |
|----------------------------------|-----------------|--|--|
| Environmental Product Compliance | 732-102/026-000 | | |

Documentation

| Informations complémentaires | | | |
|------------------------------|------------|-------------------|--|
| Technical Section | 03.04.2019 | pdf 2027.26 KB | |

Données CAD/CAE

| Données CAD | |
|--------------|-----------------|
| 2D/3D Models | 732-102/026-000 |

| Données CAE | |
|-------------------|-----------------|
| EPLAN Data Portal | 732-102/026-000 |

| | |
|--------------|-----------------|
| ZUKEN Portal | 732-102/026-000 |
|--------------|-----------------|

1 Produits correspondants

1.1 Produit complémentaire

1.1.1 Connecteur mâle



Réf.: 731-602
Connecteur mâle pour 1 conducteur; CA-GE CLAMP®; 2,5 mm²; Pas 7,5 mm; 2 pôles; 2,50 mm²; gris



Réf.: 231-832/001-000
Connecteur mâle THT; Broche à souder 1,0 x 1,0 mm; Coudé; Pas 7,5 mm; 2 pôles; gris



Réf.: 231-232/001-000
Connecteur mâle THT; Broche à souder 1,0 x 1,0 mm; Droit; Pas 7,5 mm; 2 pôles; gris

1.2 Accessoires en option

1.2.1 Décharge de traction

1.2.1.1 Boîtier de décharge de traction



Réf.: 232-662
Boîtier de décharge de traction; pour connecteurs femelles et mâles; en deux pièces; Pas 7,5 mm; 2 pôles; gris

1.2.3 Outil

1.2.3.1 Outil de manipulation



Réf.: 231-291
Outil de manipulation; à partir de matière isolante; 1 raccord; solitaire; rouge

1.2.4 Réducteur isolant de sécurité

1.2.4.1 Réducteur isolant de sécurité



Réf.: 231-673
Réducteur isolant de sécurité; 0,08-0,2 mm² / 0,2 mm² « r »; blanc



Réf.: 231-674
Réducteur isolant de sécurité; 0,25 - 0,5 mm²; gris clair



Réf.: 231-675
Réducteur isolant de sécurité; 0,75 - 1 mm²; gris foncé

1.2.5 Repérage

1.2.5.1 Bande de repérage



Réf.: 210-331/750-202
Bandes de marquage; en feuilles DIN A4; avec impression; 1-16 (100x); Largeur interlignes 2,3 mm; longueur de bande 182 mm; Impression horizontale; autocollant; blanc



Réf.: 210-332/750-020
Bandes de marquage; en feuilles DIN A4; avec impression; 1-20 (80x); Largeur interlignes 3 mm; longueur de bande 182 mm; Impression horizontale; autocollant; blanc

1.2.6 Tester et mesurer

1.2.6.1 Accessoire de test



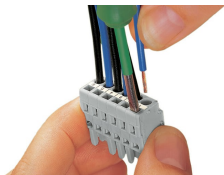
Réf.: 231-662
Fiche de contrôle pour connecteurs femelles; pour les pas de 7,5 mm et 7,62 mm; 2,50 mm²; gris clair



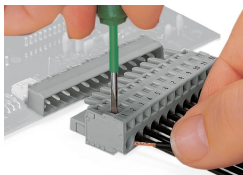
Réf.: 210-136
Fiche de contrôle; Ø 2 mm; avec câble de longueur 500 mm; rouge

Indications de manipulation

Raccorder le conducteur



Raccordement du conducteur – manipulation de la connexion CAGE CLAMP® avec outil de manipulation 3,5 mm dans l'axe du conducteur.



Raccordement du conducteur – manipulation de la connexion CAGE CLAMP® avec outil de manipulation (largeur de lame 3,5 mm) - perpendiculairement à l'axe du conducteur.



Raccordement des conducteurs – manipulation de la connexion CAGE CLAMP® avec outil de manipulation 231-291



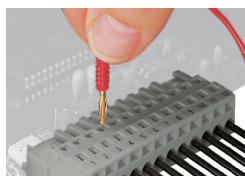
Raccordement du conducteur à l'aide de l'outil de manipulation

Codage



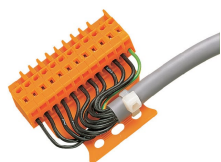
Détrompage d'un connecteur femelle – couper la(les) tige(s) de codage.

Tester



Tester - Connecteur femelle avec connexion CAGE CLAMP®
Prise de test enfichable perpendiculairement à l'axe que le conducteur avec fiche de contrôle Ø 2 mm ou Ø 2,3 mm.

Montage

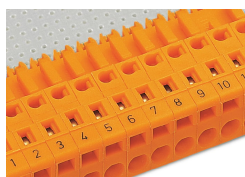


Connecteur mâle avec plaque de décharge de traction



Boîtier de décharge de traction, dans l'exemple d'un connecteur mâle avec CAGE CLAMP®

Repérage



Marquage par impression directe ou avec bandes de marquage adhésives.