

Fiche technique | Référence: 733-110/037-000

Connecteur femelle pour 1 conducteur; CAGE CLAMP®; 0,5 mm²; Pas 2,5 mm; 10 pôles; 100% protégé contre l'inversion; Cliquets de verrouillage latéraux; 0,50 mm²; gris clair

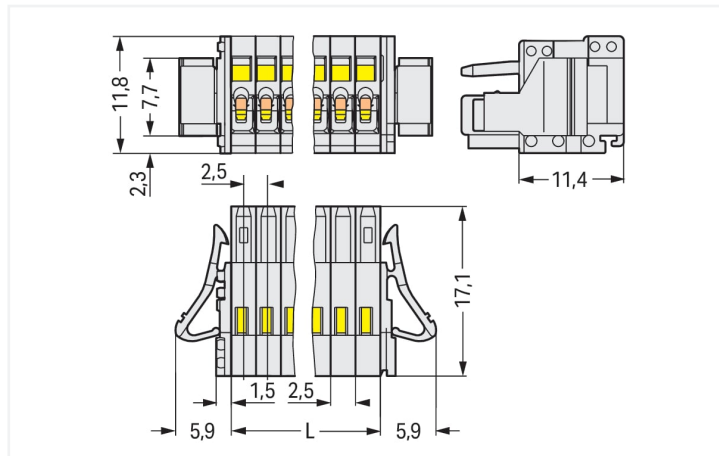


<https://www.wago.com/733-110/037-000>



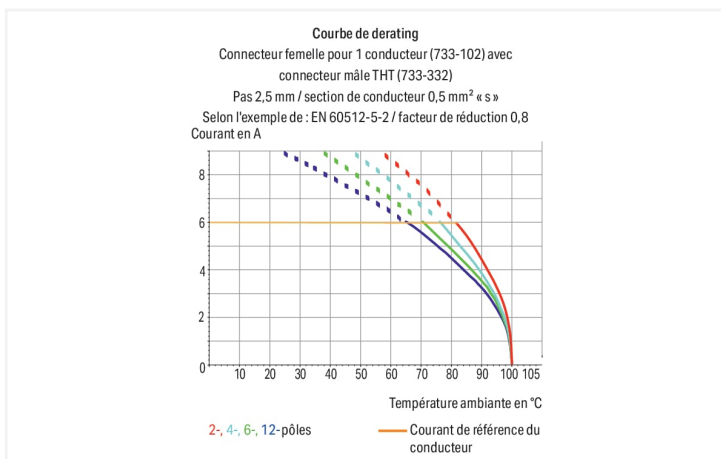
Couleur: ■ gris clair

Identique à la figure



Dimensions en mm

L = nombre de pôles x pas



Connecteur femelle série 733 avec 0° sortie de conducteur par rapport au sens d'enfichage

Le connecteur femelle portant le numéro d'article 733-110/037-000, contribue à une installation électrique irréprochable. Avec nos connecteurs pour circuits imprimés, vous obtenez un système de connexion universel qui peut être employé de manière polyvalente : en tant que connecteur pour circuits imprimés, en tant que connexion passante, en tant que connexion volante pour différents types de montage, ou en tant que connecteur de bornes sur rail enfichables. Ces connecteurs pour circuits imprimés à la tension nominale de 160 V sont adaptés à des courants électriques allant jusqu'à 6 A. Pour la connexion du conducteur, ce connecteur femelle nécessite des longueurs de dénudage entre 5 et 6 mm. Ce produit utilise la technologie CAGE CLAMP®. Avec la technologie universelle CAGE CLAMP®, vous disposez d'un raccord fiable et sans entretien pour relier tous les types de conducteurs à l'aide d'une cage à ressort. Ni le prétraitement des conducteurs ni le sertissage d'embouts d'extrémité ne sont nécessaires. Les dimensions sont 36,8 x 11,8 x 17,1 mm en largeur x hauteur x profondeur. Ce connecteur femelle est adapté aux sections de conducteur de 0,08 mm² à 0,5 mm² en fonction du type de câble. Le crochet de fixation est fait en un ressort en acier Chrome-Nickel (CrNi), les contacts sont constitués en alliage de cuivre et le boîtier gris clair en Polyamide (PA66) garantit l'isolation. La surface des contacts est constituée d'Étain. Un outil de manipulation permet de manipuler ce connecteur femelle.

Remarques

Remarque de sécurité 1

Le MCS – *MULTI CONNECTION SYSTEM* – est selon DIN EN 61984 un connecteur sans capacité de coupure. Conformément aux prescriptions d'utilisation, il faut éviter la connexion/déconnexion des connecteurs sous tension ou en charge. Dans la direction du flux d'énergie dans le câblage du circuit, les connecteurs doivent être appliqués de sorte que les connecteurs mâles dans l'état non enfiché, pouvant être touchés, ne soient pas sous tension.

Variantes pour Ex i :

autres nombres de pôles
Surfaces du contact dorées ou partiellement dorées.
D'autres variantes peuvent être demandées au service commercial de WAGO ou, si nécessaire, configurées sur <https://configurator.wago.com>.

Données électriques

Données de référence selon	IEC/EN 60664-1		
	III	III	II
Overvoltage category	III	III	II
Pollution degree	3	2	2
Tension de référence	100 V	160 V	320 V
Tension assignée de tenue aux chocs	2,5 kV	2,5 kV	2,5 kV
Courant de référence	6 A	6 A	6 A

Données d'approbation selon	UL 1059		
	B	C	D
Use group	B	C	D
Tension de référence	150 V	-	-
Courant de référence	4 A	-	-

Données d'approbation selon	CSA		
	B	C	D
Use group	B	C	D
Tension de référence	150 V	-	-
Courant de référence	4 A	-	-

Données de raccordement

Points de serrage	10
Nombre total des potentiels	10
Nombre de types de connexion	1
nombre des niveaux	1

Connexion 1	
Technique de connexion	CAGE CLAMP®
Type d'actionnement	Outil de manipulation
Sens d'actionnement 1	Manipulation dans le même axe que le conducteur
Sens d'actionnement 2	Manipulation à 90° par rapport à l'axe du conducteur
Conducteur rigide	0,08 ... 0,5 mm ² / 28 ... 20 AWG
Conducteur souple	0,08 ... 0,5 mm ² / 28 ... 20 AWG
Conducteurs souples ; avec embout d'extrémité isolé	0,25 ... 0,34 mm ²
Conducteurs souples ; avec embout d'extrémité sans isolation plastique	0,25 ... 0,34 mm ²
Longueur de dénudage	5 ... 6 mm / 0.2 ... 0.24 inch
Nombre de pôles	10
Axe du conducteur vers la prise	0°

Données géométriques

Pas	2,5 mm / 0.098 inch
Largeur	36,8 mm / 1.449 inch
Hauteur	11,8 mm / 0.465 inch
Profondeur	17,1 mm / 0.673 inch

Données mécaniques

codage variable	Oui
Protection contre une éventuelle torsion	Oui

Connexion

Version de contact dans le domaine des connecteurs	Connecteur femelle
Type de connexion de connecteur	pour conducteur
Protection contre l'inversion	Oui
Verrouillage de la connexion par enfichage	Cliquet de verrouillage

Données du matériau

Remarque Données du matériau	Vous trouverez ici des informations sur les spécifications de matériel
Couleur	gris clair
Groupe du matériau isolant	I
Matière isolante Boîtier principal	Polyamide (PA66)
Classe d'inflammabilité selon UL94	V0
Matériau des ressorts de serrage	Ressort en acier Chrome-Nickel (CrNi)
Matériau du contact	Alliage de cuivre
Surface du contact	Étain
Charge calorifique	0,088 MJ
Poids	4,8 g

Conditions d'environnement

Plage de températures limites	-60 ... +100 °C
Température d'utilisation	-35 ... +60 °C

Test d'environnement (conditions environnementales)

Spécification de test Applications ferroviaire Véhicules Matériel électronique	DIN EN 50155 (VDE 0115-200):2022-06
Exécution de test Applications ferroviaires - Matériels d'exploitation de véhicules ferroviaires - Tests pour vibrations et chocs	DIN EN 61373 (VDE 0115-0106):2011-04
Spectre/site de montage	Test de durée de vie catégorie 1, classe A/B
Test de fonctionnement avec oscillations sous forme de bruit	Test réussi selon le point 8 de la norme.
Fréquence	$f_1 = 5 \text{ Hz}$ bis $f_2 = 150 \text{ Hz}$ $f_1 = 5 \text{ Hz}$ bis $f_2 = 150 \text{ Hz}$
Accélération	0,101g (niveau de test le plus élevé utilisé pour tous les axes) 0,572g (niveau de test le plus élevé utilisé pour tous les axes) 5g (niveau de test le plus élevé utilisé pour tous les axes)
Durée de test par axe	10 min. 5 h
Directions de test	Axes X, Y et Z Axes X, Y et Z Axes X, Y et Z
Surveillance des défauts de contact/interruptions de contact	réussi
Mesure de la chute de tension avant et après chaque axe	réussi
Test de durée de vie simulé grâce à des niveaux accrus d'oscillations sous forme de bruit	Test réussi selon le point 9 de la norme.
Champ d'application élargi : surveillance des défauts de contact/interruptions de contact	réussi réussi

Test d'environnement (conditions environnementales)

Champ d'application élargi : mesure de la chute de tension avant et après chaque axe	réussi réussi
Essai de choc	Test réussi selon le point 10 de la norme
Forme du choc	Demi-sinusoidal
Durée du choc	30 ms
Nombre de chocs de l'axe	3 pos. et 3 neg.
Résistance aux vibrations et aux chocs sur les équipements des véhicules ferroviaires	réussi

Données commerciales

Product Group	3 (Connecteurs multisystèmes)
eCl@ss 10.0	27-44-03-09
eCl@ss 9.0	27-44-03-09
ETIM 9.0	EC002638
ETIM 8.0	EC002638
Unité d'emb. (SUE)	50 pce(s)
Type d'emballage	Carton
Pays d'origine	DE
GTIN	4045454215668
Numéro du tarif douanier	85366990990

Conformité environnementale du produit

État de conformité RoHS	Compliant, No Exemption
-------------------------	-------------------------

Approbations / certificats

Homologations générales



Homologation	Norme	Nom du certificat
UL Underwriters Laboratories Inc.	UL 1059	E45172

Déclarations de conformité et de fabricant



Homologation	Norme	Nom du certificat
Railway WAGO GmbH & Co. KG	-	Railway Ready

Homologations pour le secteur marine



Homologation	Norme	Nom du certificat
BV Bureau Veritas S.A.	IEC 60998	11915/D0 BV

Téléchargements

Conformité environnementale du produit

Recherche de conformité

Environmental Product
Compliance
733-110/037-000



Documentation

Informations complémentaires

Technical Section

03.04.2019

pdf

2027.26 KB



Données CAD/CAE

Données CAD

2D/3D Models
733-110/037-000



Données CAE

EPLAN Data Portal
733-110/037-000



ZUKEN Portal

733-110/037-000



1 Produits correspondants

1.1 Produit complémentaire

1.1.1 Connecteur mâle



Réf.: 733-210

Connecteur mâle pour 1 conducteur; CA-GE CLAMP®; 0,5 mm²; Pas 2,5 mm; 10 pôles; 100% protégé contre l'inversion; 0,50 mm²; gris clair

Réf.: 733-370

Connecteur mâle THT; Broche à souder 0,8 x 0,8 mm; Coudé; 100% protégé contre l'inversion; Pas 2,5 mm; 10 pôles; gris clair

Réf.: 733-340

Connecteur mâle THT; Broche à souder 0,8 x 0,8 mm; Droit; 100% protégé contre l'inversion; Pas 2,5 mm; 10 pôles; gris clair

1.2 Accessoires en option

1.2.1 Décharge de traction

1.2.1.1 Plaque de décharge de traction



Réf.: 734-129

Plaque de décharge de traction; pour connecteurs femelles et mâles; Largeur 25 mm; d'une pièce; Pas 3,5 mm; gris clair

1.2.3 Outil

1.2.3.1 Outil de manipulation



Réf.: 733-130

Outil de manipulation; à partir de matière isolante; 1 raccord; solitaire; blanc



Réf.: 733-191

Outil de manipulation; à partir de matière isolante; 1 raccord; solitaire; jaune



Réf.: 233-332

Outil de manipulation; à partir de matière isolante; blanc



Réf.: 233-331

Outil de manipulation; isolé; jaune



Réf.: 210-719

Outil de manipulation; lame 2,5 x 0,4 mm; avec tige partiellement isolée



Réf.: 210-251

Outil de manipulation; pour MCS MICRO et MINI avec connexion CAGE CLAMP®; jaune



Réf.: 233-335

Outil de manipulation; vert

1.2.4 Repérage

1.2.4.1 Bande de repérage



Réf.: 210-331/250-202

Bandes de marquage; en feuilles DIN A4; avec impression; 1-16 (400x); Largeur interlignes 2,3 mm; longueur de bande 182 mm; Impression horizontale; autocollant; blanc



Réf.: 210-331/250-207

Bandes de marquage; en feuilles DIN A4; avec impression; 1-48 (100x); Largeur interlignes 2,3 mm; longueur de bande 182 mm; Impression horizontale; autocollant; blanc



Réf.: 210-331/250-204

Bandes de marquage; en feuilles DIN A4; avec impression; 17-32 (400x); Largeur interlignes 2,3 mm; longueur de bande 182 mm; Impression horizontale; autocollant; blanc



Réf.: 210-331/250-206

Bandes de marquage; en feuilles DIN A4; avec impression; 33-48 (400x); Largeur interlignes 2,3 mm; longueur de bande 182 mm; Impression horizontale; autocollant; blanc

1.2.5 Tester et mesurer

1.2.5.1 Accessoire de test

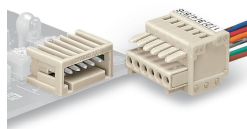


Réf.: 735-500

pointe de test WAGO; Ø 1 mm; 30 V AC / 60 V DC; CAT0; 1 A; 6 mm non isolé; pointe de test à souder jusqu'à 0,5 mm²

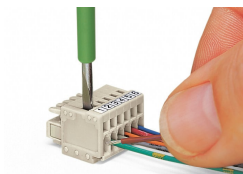
Indications de manipulation

Protection contre l'inversion

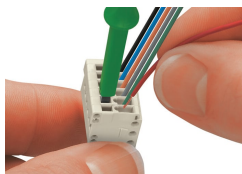


Connecteurs mâles et femelles, 100 % protégés contre l'inversion
On peut seulement enficher ensemble que des connecteurs mâles et femelles avec un nombre de pôles identique

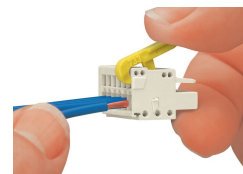
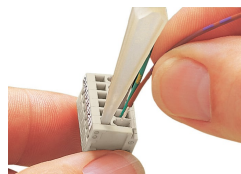
Raccorder le conducteur



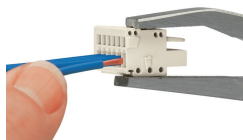
Raccordement du conducteur – avec outil de manipulation (2,5 x 0,4) mm. Perpendiculairement à l'axe du conducteur.



Raccordement du conducteur – avec outil de manipulation (233-335) dans l'axe du conducteur.

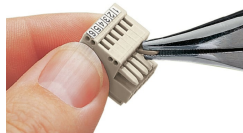


Raccordement des conducteurs, avec outil de manipulation 733-191.



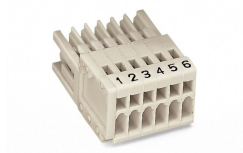
Raccordement des conducteurs avec outil de manipulation 210-251.

Codage

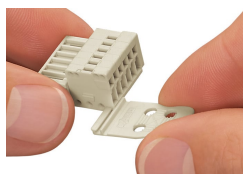


Détrompage d'un connecteur femelle – détacher la (les) tige (s) de codage.

Repérage

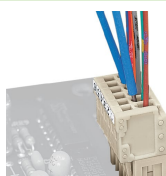


Décharge de traction



Plaques de décharge de traction pour montage côté client ou côté usine

Tester

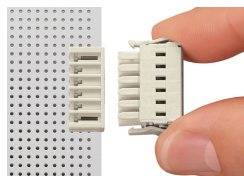


Tester avec fiche de test Ø 1 mm, réf. 735-500, Contact direct

Verrouillage



Cliquets de verrouillage pour protéger d'une ouverture accidentelle



Cliquets de verrouillage pour protéger d'une ouverture accidentelle