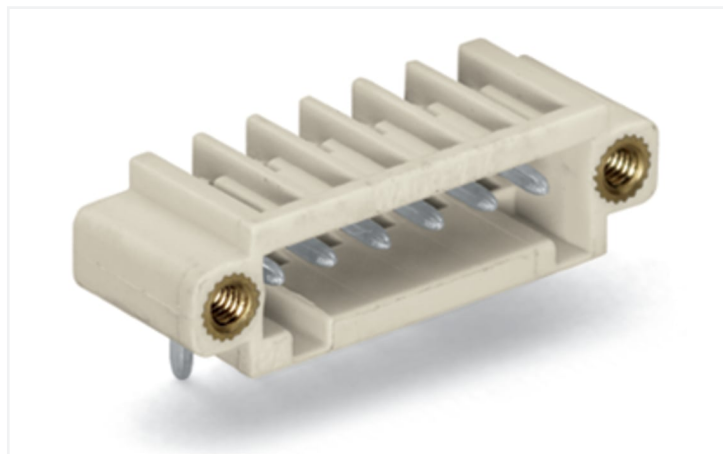


## Fiche technique | Référence: 734-169/108-000

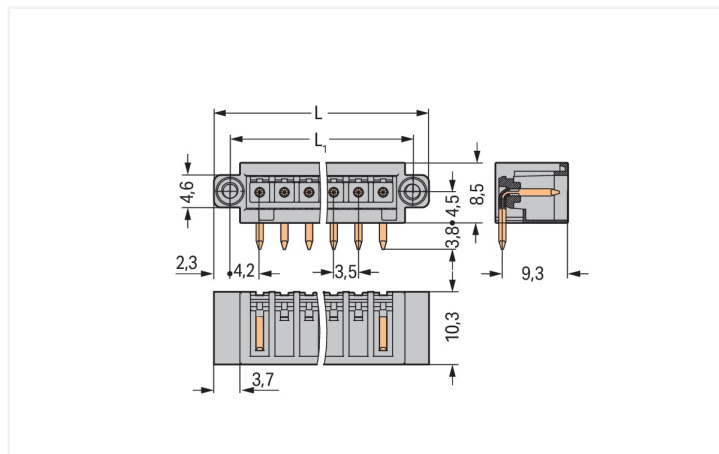
Connecteur mâle THT; Broche à souder 1,0 x 1,0 mm; Coudé; 100% protégé contre l'inversion; Bride à écrou; Pas 3,5 mm; 9 pôles; gris clair

<https://www.wago.com/734-169/108-000>



Couleur: ■ gris clair

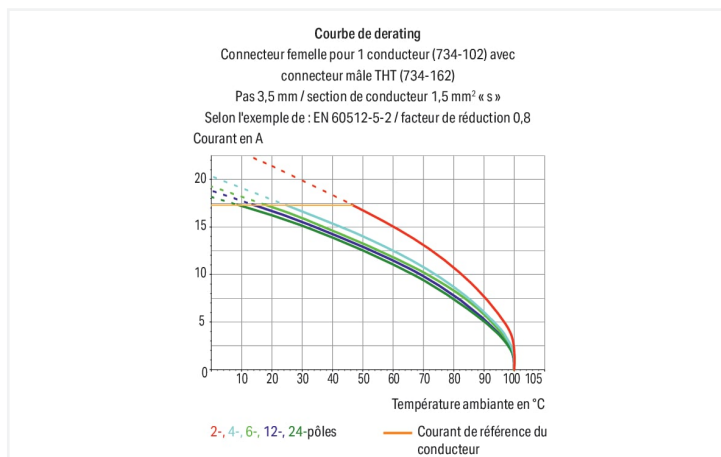
Identique à la figure



Dimensions en mm

$L = (\text{nombre de pôles} \times \text{pas}) + 9,5 \text{ mm}$

$L1 = (\text{nombre de pôles} \times \text{pas}) + 4,9 \text{ mm}$



Connecteur mâle série 734 avec dimensions de la goupille de soudage 1 x 1 mm

Avec ce connecteur mâle, portant le numéro d'article 734-169/108-000, l'objectif primordial est de mettre en place une installation électrique sans faille. Avec nos connecteurs pour circuits imprimés, vous obtenez un système de connexion universel qui peut être employé de manière polyvalente : en tant que connecteur pour circuits imprimés, en tant que connexion passante, en tant que connexion volante pour différents types de montage, ou en tant que connecteur de bornes sur rail enfichables. Les connecteurs pour circuits imprimés tenant la tension nominale de 160 V peuvent supporter un courant nominal allant jusqu'à 10 A. Ils peuvent donc également être utilisés pour des dispositifs à la consommation importante. Les dimensions sont de largeur x hauteur x profondeur 41 x 12,3 x 10,3 mm. Le boîtier gris clair en Polyamide (PA66) garantit l'isolation et les contacts sont en cuivre électrolytique (Cu). La surface des contacts est constituée d'Étain. Le soudage des connecteurs pour circuits imprimés se fait par procédé THT. Les broches de soudage ont des dimensions de 1 x 1 mm, ainsi qu'une longueur de 3,8 mm, et sont disposées en série sur tout le connecteur mâle. Il y a une goupille de soudage par potentiel.

### Remarques

Remarque de sécurité 1

Le **MCS – MULTI CONNECTION SYSTEM** – est selon DIN EN 61984 un connecteur sans capacité de coupure. Conformément aux prescriptions d'utilisation, il faut éviter la connexion/déconnexion des connecteurs sous tension ou en charge. Dans la direction du flux d'énergie dans le câblage du circuit, les connecteurs doivent être appliqués de sorte que les connecteurs mâles dans l'état non enfiché, pouvant être touchés, ne soient pas sous tension.

Variantes pour Ex i :

autres nombres de pôles  
Surfaces du contact dorées ou partiellement dorées.  
D'autres variantes peuvent être demandées au service commercial de WAGO ou, si nécessaire, configurées sur <https://configurator.wago.com>.

## Données électriques

### Données de référence selon

#### IEC/EN 60664-1

Overvoltage category	III	III	II
Pollution degree	3	2	2
Tension de référence	160 V	160 V	320 V
Tension assignée de tenue aux chocs	2,5 kV	2,5 kV	2,5 kV
Courant de référence	10 A	10 A	10 A

### Données d'approbation selon

#### UL 1059

Use group	B	C	D
Tension de référence	300 V	-	300 V
Courant de référence	10 A	-	10 A

### Données d'approbation selon

#### CSA

Use group	B	C	D
Tension de référence	300 V	-	300 V
Courant de référence	10 A	-	10 A

## Données de raccordement

Nombre total des potentiels	9
Nombre de types de connexion	1
nombre des niveaux	1

### Connexion 1

Nombre de pôles	9
-----------------	---

## Données géométriques

Pas	3,5 mm / 0.138 inch
Largeur	41 mm / 1.614 inch
Hauteur	12,3 mm / 0.484 inch
Hauteur utile	8,5 mm / 0.335 inch
Profondeur	10,3 mm / 0.406 inch
Longueur de la broche à souder	3,8 mm
Dimensions broche à souder	1 x 1 mm
Diamètre de perçage avec tolérance	1,4 (+0,1) mm

## Données mécaniques

codage variable	Oui
Protection contre une éventuelle torsion	Oui

## Connexion

Version de contact dans le domaine des connecteurs	Connecteur mâle
Type de connexion de connecteur	pour circuit imprimé
Protection contre l'inversion	Oui
Sens d'enfichage au circuit imprimé	0°
Verrouillage de la connexion par enfichage	Bride à écrou

## Contacts circuits imprimés

Contacts circuits imprimés	THT
Affectation broche à souder	en série sur toute l'embase mâle
Nombre de broches à souder par potentiel	1

### Données du matériau

Remarque Données du matériau	<a href="#">Vous trouverez ici des informations sur les spécifications de matériel</a>
Couleur	gris clair
Groupe du matériau isolant	I
Matière isolante Boîtier principal	Polyamide (PA66)
Classe d'inflammabilité selon UL94	V0
Matériau du contact	Cuivre électrolytique (E <sub>Cu</sub> )
Surface du contact	Étain
Charge calorifique	0,044 MJ
Poids	3 g

### Conditions d'environnement

Plage de températures limites	-60 ... +100 °C
Température d'utilisation	-35 ... +60 °C

### Données commerciales

Product Group	3 (Connecteurs multisystèmes)
eCl@ss 10.0	27-44-04-02
eCl@ss 9.0	27-44-04-02
ETIM 9.0	EC002637
ETIM 8.0	EC002637
Unité d'emb. (SUE)	100 pce(s)
Type d'emballage	Carton
Pays d'origine	PL
GTIN	4045454759131
Numéro du tarif douanier	85366930000

### Conformité environnementale du produit

CAS-No.	7439-92-1
Liste des substances candidates REACH	Lead
État de conformité RoHS	Compliant,With Exemption
Exemption RoHS	6(c)
SCIP notification number (Autriche)	b0d57f81-db1e-433f-9306-efccea15c1cd5
SCIP notification number (Belgique)	7f01335e-e3d5-434d-95fb-7431d98b724c
SCIP notification number (Bulgarie)	c68d91dd-0aec-46e3-adcd-873f96a44a91
SCIP notification number (République tchèque)	26841979-cd4c-479a-a74e-ca03ae303d71
SCIP notification number (Danemark)	fb6fa571-2a9f-4ede-ab1e-b90cc913d999
SCIP notification number (Finlande)	e4707714-8900-4996-bbfb-c9f95d4587a8
SCIP notification number (France)	4a675d65-348e-46fe-9919-3714f8b9a639
SCIP notification number (Allemagne)	972f6078-5ba0-4b5f-b372-7401894ce89e
SCIP notification number (Hongrie)	3de2d99d-0aea-4b2c-aa9c-8a9a54a88d17
SCIP notification number (Italie)	d391bf18-bd7e-40c5-a921-d800110c9b44
SCIP notification number (Pays bas)	11b9ea88-7e7c-4ce6-90b4-8e7fa0ae0650
SCIP notification number (Pologne)	da54f442-1a13-4078-8624-9adb0ea4be5
SCIP notification number (Roumanie)	d6be5a94-607d-4185-bcf7-2132d1310884
SCIP notification number (Suède)	e0de1e42-1a8b-4cb9-ab60-8de2bd954c88

## Téléchargements

### Conformité environnementale du produit

#### Recherche de conformité

Environmental Product  
Compliance  
734-169/108-000



## Documentation

### Informations complémentaires

Technical Section

03.04.2019

pdf

2027.26 KB



## Données CAD/CAE

### Données CAD

2D/3D Models  
734-169/108-000



### Données CAE

ZUKEN Portal  
734-169/108-000



## PCB Design

Symbol and Footprint  
via SamacSys  
734-169/108-000



Symbol and Footprint  
via Ultra Librarian  
734-169/108-000



## 1 Produits correspondants

### 1.1 Produit complémentaire

#### 1.1.1 Connecteur femelle



##### Réf.: 2734-109/107-000

Connecteur femelle pour 1 conducteur;  
Bouton-poussoir; Push-in CAGE CLAMP®;  
1,5 mm<sup>2</sup>; Pas 3,5 mm; 9 pôles; 100%  
protégé contre l'inversion; Flasque à vis;  
1,50 mm<sup>2</sup>; gris clair

##### Réf.: 734-109/107-000

Connecteur femelle pour 1 conducteur;  
CAGE CLAMP®; 1,5 mm<sup>2</sup>; Pas 3,5 mm; 9  
pôles; 100% protégé contre l'inversion;  
Flasque à vis; 1,50 mm<sup>2</sup>; gris clair

## 1.2 Accessoires en option

### 1.2.1 Codage

#### 1.2.1.1 Codage



Réf.: [734-130](#)

Détrompeur; encliquetable sur le niveau supérieur; blanc

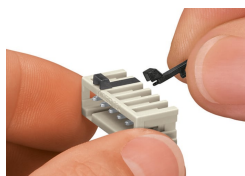


Réf.: [734-159](#)

Détrompeur; encliquetable sur le niveau supérieur; noir

## Indications de manipulation

### Codage



Détrompage d'un connecteur mâle - encliquer le (les) détrompeur(s)