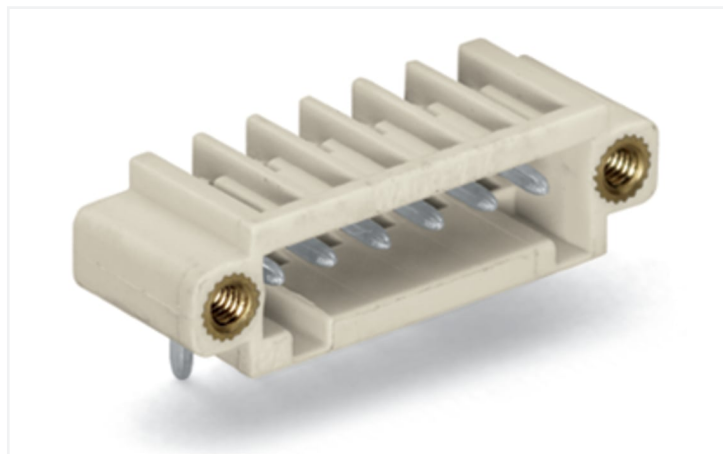


## Fiche technique | Référence: 734-173/108-000

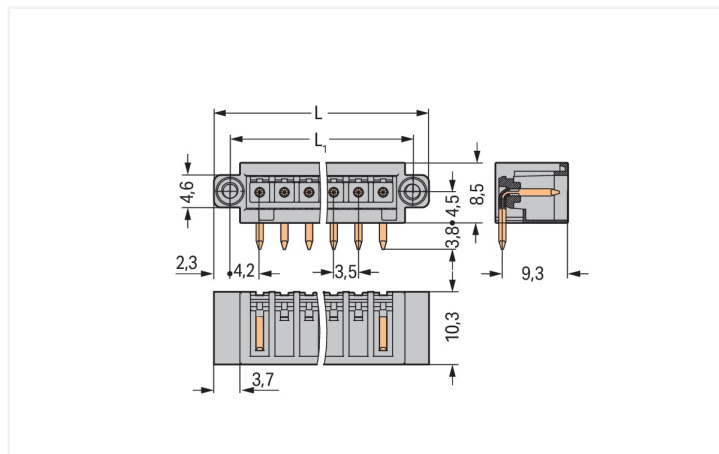
Connecteur mâle THT; Broche à souder 1,0 x 1,0 mm; Coudé; 100% protégé contre l'inversion; Bride à écrou; Pas 3,5 mm; 13 pôles; gris clair

<https://www.wago.com/734-173/108-000>



Couleur: ■ gris clair

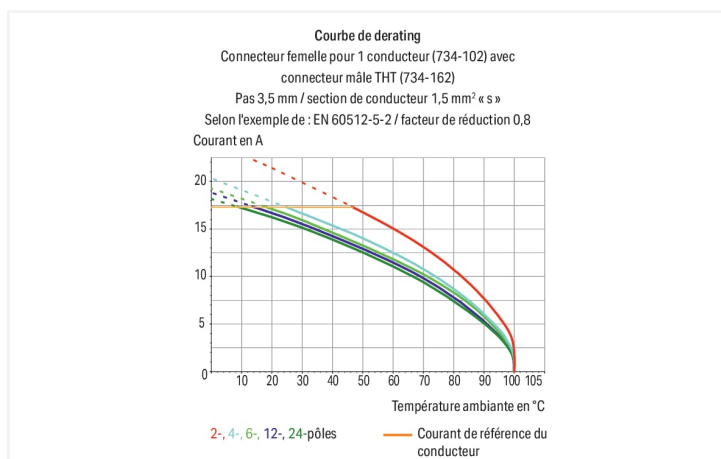
Identique à la figure



Dimensions en mm

$L = (\text{nombre de pôles} \times \text{pas}) + 9,5 \text{ mm}$

$L1 = (\text{nombre de pôles} \times \text{pas}) + 4,9 \text{ mm}$



Connecteur mâle série 734 avec dimensions de la goupille de soudage 1 x 1 mm

Le connecteur mâle (numéro d'article 734-173/108-000) garantit une installation électrique sans défaut. Optez pour une sécurité éprouvée lors de la conception de votre appareil : nos connecteurs pour circuits imprimés pour circuits imprimés vous font bénéficier de possibilités d'utilisation diverses. Les connecteurs pour circuits imprimés tenant la tension nominale de 160 V peuvent supporter un courant nominal allant jusqu'à 10 A. Ils peuvent donc également être utilisés pour des dispositifs à la consommation importante. Les dimensions sont de largeur x hauteur x profondeur 55 x 12,3 x 10,3 mm. Les contacts sont en cuivre électrolytique (Cu) et le boîtier gris clair en Polyamide (PA66) assure l'isolation. La surface des contacts est en Étain. Le soudage des connecteurs pour circuits imprimés se fait par procédé THT. Les broches à souder, de 1 x 1 mm et d'une longueur de 3,8 mm, sont placées en série sur tout le connecteur mâle. Il y a une goupille de soudage par potentiel.

### Remarques

Remarque de sécurité 1

Le MCS – MULTI CONNECTION SYSTEM – est selon DIN EN 61984 un connecteur sans capacité de coupure. Conformément aux prescriptions d'utilisation, il faut éviter la connexion/déconnexion des connecteurs sous tension ou en charge. Dans la direction du flux d'énergie dans le câblage du circuit, les connecteurs doivent être appliqués de sorte que les connecteurs mâles dans l'état non enfiché, pouvant être touchés, ne soient pas sous tension.

Variantes pour Ex i :

autres nombres de pôles  
Surfaces du contact dorées ou partiellement dorées.  
D'autres variantes peuvent être demandées au service commercial de WAGO ou, si nécessaire, configurées sur <https://configurator.wago.com>.

## Données électriques

Données de référence selon	IEC/EN 60664-1		
Overvoltage category	III	III	II
Pollution degree	3	2	2
Tension de référence	160 V	160 V	320 V
Tension assignée de tenue aux chocs	2,5 kV	2,5 kV	2,5 kV
Courant de référence	10 A	10 A	10 A

Données d'approbation selon	UL 1059		
Use group	B	C	D
Tension de référence	300 V	-	300 V
Courant de référence	10 A	-	10 A

Données d'approbation selon	CSA		
Use group	B	C	D
Tension de référence	300 V	-	300 V
Courant de référence	10 A	-	10 A

## Données de raccordement

Nombre total des potentiels	13
Nombre de types de connexion	1
nombre des niveaux	1

Connexion 1	
Nombre de pôles	13

## Données géométriques

Pas	3,5 mm / 0.138 inch
Largeur	55 mm / 2.165 inch
Hauteur	12,3 mm / 0.484 inch
Hauteur utile	8,5 mm / 0.335 inch
Profondeur	10,3 mm / 0.406 inch
Longueur de la broche à souder	3,8 mm
Dimensions broche à souder	1 x 1 mm
Diamètre de perçage avec tolérance	1,4 (+0,1) mm

## Données mécaniques

codage variable	Oui
Protection contre une éventuelle torsion	Oui

## Connexion

Version de contact dans le domaine des connecteurs	Connecteur mâle
Type de connexion de connecteur	pour circuit imprimé
Protection contre l'inversion	Oui
Sens d'enfichage au circuit imprimé	0°
Verrouillage de la connexion par enfichage	Bride à écrou

## Contacts circuits imprimés

Contacts circuits imprimés	THT
Affectation broche à souder	en série sur toute l'embase mâle
Nombre de broches à souder par potentiel	1

### Données du matériau

Remarque Données du matériau	<a href="#">Vous trouverez ici des informations sur les spécifications de matériel</a>
Couleur	gris clair
Groupe du matériau isolant	I
Matière isolante Boîtier principal	Polyamide (PA66)
Classe d'inflammabilité selon UL94	V0
Matériau du contact	Cuivre électrolytique (E <sub>Cu</sub> )
Surface du contact	Étain
Charge calorifique	0,057 MJ
Poids	4 g

### Conditions d'environnement

Plage de températures limites	-60 ... +100 °C
Température d'utilisation	-35 ... +60 °C

### Données commerciales

Product Group	3 (Connecteurs multisystèmes)
eCl@ss 10.0	27-44-04-02
eCl@ss 9.0	27-44-04-02
ETIM 9.0	EC002637
ETIM 8.0	EC002637
Unité d'emb. (SUE)	100 pce(s)
Type d'emballage	Carton
Pays d'origine	PL
GTIN	4045454759148
Numéro du tarif douanier	85366930000

### Conformité environnementale du produit

CAS-No.	7439-92-1
Liste des substances candidates REACH	Lead
État de conformité RoHS	Compliant,With Exemption
Exemption RoHS	6(c)
SCIP notification number (Autriche)	61a460e3-32c1-409e-bd88-423da1ea2fc6
SCIP notification number (Belgique)	5097369a-b7e3-44d7-9e44-1b1a671e697a
SCIP notification number (Bulgarie)	943f747f-2a3a-4061-8006-6f7947f4d77a
SCIP notification number (République tchèque)	3934dcc6-07fc-4850-bc1f-9aee37851afb
SCIP notification number (Danemark)	4042ea3b-a2c7-4ca7-88fb-43368fc75c3d
SCIP notification number (Finlande)	95fe16e5-630e-4a95-89ab-e04f90ef4276
SCIP notification number (France)	2471b351-5ddb-481d-8fe3-9d5e6efbb66c
SCIP notification number (Allemagne)	ab5e97b3-2071-4d09-96b3-cce1ceae90fb
SCIP notification number (Hongrie)	8614ed72-b571-409a-9e3b-2ccb9a55565
SCIP notification number (Italie)	811dc429-bbe6-4889-9ed4-d020abec61be
SCIP notification number (Pays bas)	42467faa-9d59-400d-90e3-c07062e8200b
SCIP notification number (Pologne)	2d4d2e7a-c8af-45b0-8a11-2e9a05c5d2a0
SCIP notification number (Roumanie)	ee074979-8e73-4499-8e64-c8045a2b8cad
SCIP notification number (Suède)	89aac51b-5174-4679-ab1e-8768ea12bc80

## Téléchargements

### Conformité environnementale du produit

#### Recherche de conformité

Environmental Product  
Compliance  
734-173/108-000



## Documentation

### Informations complémentaires

Technical Section

03.04.2019

pdf

2027.26 KB



## Données CAD/CAE

### Données CAD

2D/3D Models  
734-173/108-000



### Données CAE

ZUKEN Portal  
734-173/108-000



## PCB Design

Symbol and Footprint  
via SamacSys  
734-173/108-000



Symbol and Footprint  
via Ultra Librarian  
734-173/108-000



## 1 Produits correspondants

### 1.1 Produit complémentaire

#### 1.1.1 Connecteur femelle



##### Réf.: 2734-113/107-000

Connecteur femelle pour 1 conducteur;  
Bouton-poussoir; Push-in CAGE CLAMP®;  
1,5 mm²; Pas 3,5 mm; 13 pôles; 100%  
protégé contre l'inversion; Flasque à vis;  
1,50 mm²; gris clair

##### Réf.: 734-113/107-000

Connecteur femelle pour 1 conducteur;  
CAGE CLAMP®; 1,5 mm²; Pas 3,5 mm; 13  
pôles; 100% protégé contre l'inversion;  
Flasque à vis; 1,50 mm²; gris clair

## 1.2 Accessoires en option

### 1.2.1 Codage

#### 1.2.1.1 Codage



Réf.: [734-130](#)

Détrompeur; encliquetable sur le niveau supérieur; blanc

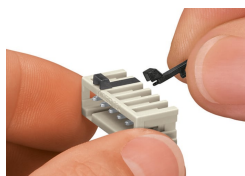


Réf.: [734-159](#)

Détrompeur; encliquetable sur le niveau supérieur; noir

## Indications de manipulation

### Codage



Détrompage d'un connecteur mâle - encliquer le (les) détrompeur(s)