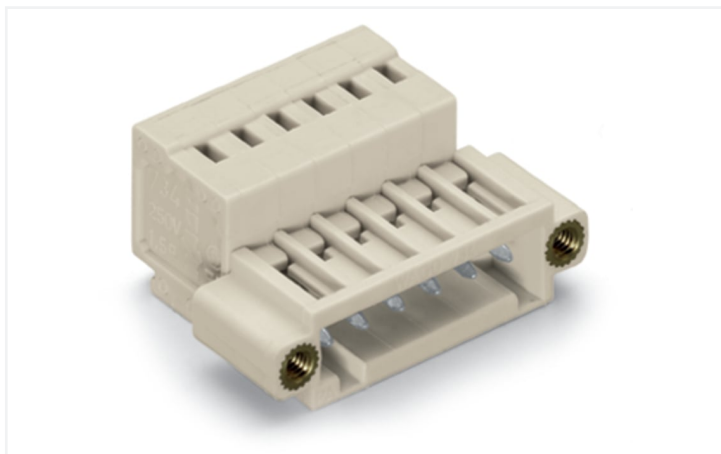


Fiche technique | Référence: 734-312/109-000

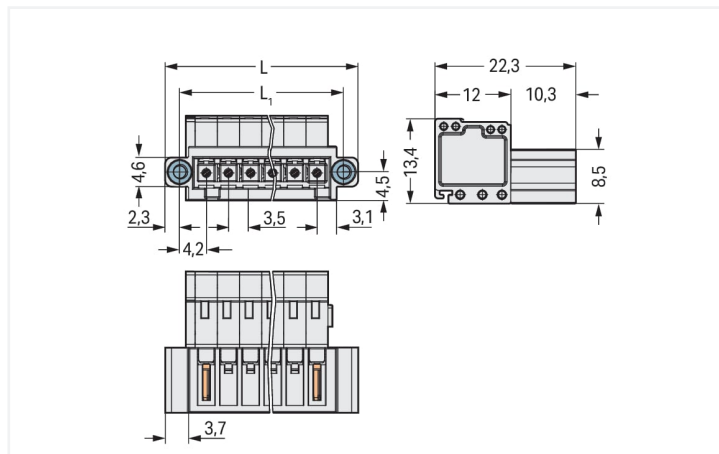
Connecteur mâle pour 1 conducteur; CAGE CLAMP®; 1,5 mm²; Pas 3,5 mm; 12 pôles; 100% protégé contre l'inversion; Bride à écrou; 1,50 mm²; gris clair

<https://www.wago.com/734-312/109-000>



Couleur: ■ gris clair

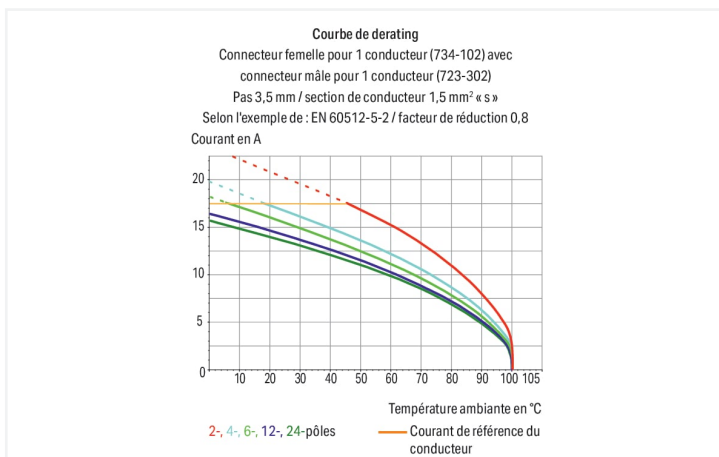
Identique à la figure



Dimensions en mm

$L = (\text{nombre de pôles} \times \text{pas}) + 9,5 \text{ mm}$

$L_1 = (\text{nombre de pôles} \times \text{pas}) + 4,9 \text{ mm}$



- Connexion universelle pour tous types de conducteurs
- Deux sens d'actionnement pour le ressort CAGE CLAMP® facilitent le câblage dans le pré-assemblage de câbles et sur les appareils
- Pour connexions « Fils à fils » et « Carte à fils »
- Plaques et boîtiers de décharge de traction, montages côté usine ou client
- 100% protégé contre l'inversion
- Avec possibilité de codage

Remarques

Remarque de sécurité 1

Le MCS – MULTI CONNECTION SYSTEM – est selon DIN EN 61984 un connecteur sans capacité de coupure. Conformément aux prescriptions d'utilisation, il faut éviter la connexion/déconnexion des connecteurs sous tension ou en charge. Dans la direction du flux d'énergie dans le câblage du circuit, les connecteurs doivent être appliqués de sorte que les connecteurs mâles dans l'état non enfiché, pouvant être touchés, ne soient pas sous tension.

Variantes pour Ex i :

autres nombres de pôles

Surfaces du contact dorées ou partiellement dorées.

D'autres variantes peuvent être demandées au service commercial de WAGO ou, si nécessaire, configurées sur <https://configurator.wago.com>.

Données électriques

Données de référence selon	IEC/EN 60664-1		
Overvoltage category	III	III	II
Pollution degree	3	2	2
Tension de référence	160 V	160 V	320 V
Tension assignée de tenue aux chocs	2,5 kV	2,5 kV	2,5 kV
Courant de référence	10 A	10 A	10 A

Données d'approbation selon	UL 1059		
Use group	B	C	D
Tension de référence	300 V	-	300 V
Courant de référence	10 A	-	10 A

Données d'approbation selon	CSA		
Use group	B	C	D
Tension de référence	300 V	-	300 V
Courant de référence	10 A	-	10 A

Données de raccordement

Points de serrage	12
Nombre total des potentiels	12
Nombre de types de connexion	1
nombre des niveaux	1

Connexion 1

Technique de connexion	CAGE CLAMP®
Type d'actionnement	Outil de manipulation
Sens d'actionnement 1	Manipulation dans le même axe que le conducteur
Sens d'actionnement 2	Manipulation à 90° par rapport à l'axe du conducteur
Conducteur rigide	0,08 ... 1,5 mm ² / 28 ... 14 AWG
Conducteur souple	0,08 ... 1,5 mm ² / 28 ... 14 AWG
Conducteurs souples ; avec embout d'extrémité isolé	0,25 ... 1,5 mm ²
Conducteurs souples ; avec embout d'extrémité sans isolation plastique	0,25 ... 1,5 mm ²
Remarque (Section de conducteur)	1,5 mm ² avec embout d'extrémité isolé raccordable seulement individuellement.
Longueur de dénudage	6 ... 7 mm / 0.24 ... 0.28 inch
Nombre de pôles	12
Axe du conducteur vers la prise	0°

Données géométriques

Pas	3,5 mm / 0.138 inch
Largeur	51,5 mm / 2.028 inch
Hauteur	13,4 mm / 0.528 inch
Profondeur	22,3 mm / 0.878 inch

Données mécaniques

codage variable	Oui
Protection contre une éventuelle torsion	Oui

Connexion

Version de contact dans le domaine des connecteurs	Connecteur mâle
Type de connexion de connecteur	pour conducteur
Protection contre l'inversion	Oui
Verrouillage de la connexion par enfichage	Bride à écrou

Données du matériau

Remarque Données du matériau	Vous trouverez ici des informations sur les spécifications de matériel
Couleur	gris clair
Groupe du matériau isolant	I
Matière isolante Boîtier principal	Polyamide (PA66)
Classe d'inflammabilité selon UL94	V0
Matériau des ressorts de serrage	Ressort en acier Chrome-Nickel (CrNi)
Matériau du contact	Cuivre électrolytique (E _{Cu})
Surface du contact	Étain
Charge calorifique	0,192 MJ
Poids	10,5 g

Conditions d'environnement

Plage de températures limites	-60 ... +100 °C	Test d'environnement (conditions environnementales)
Température d'utilisation	-35 ... +60 °C	
		Spécification de test Applications ferroviaire Véhicules Matériel électronique
		DIN EN 50155 (VDE 0115-200):2022-06
		Exécution de test Applications ferroviaires - Matériels d'exploitation de véhicules ferroviaires - Tests pour vibrations et chocs
		DIN EN 61373 (VDE 0115-0106):2011-04
		Spectre/site de montage
		Test de durée de vie catégorie 1, classe A/B
		Test de fonctionnement avec oscillations sous forme de bruit
		Test réussi selon le point 8 de la norme.
		Fréquence
		f ₁ = 5 Hz bis f ₂ = 150 Hz f ₁ = 5 Hz bis f ₂ = 150 Hz
		Accélération
		0,101g (niveau de test le plus élevé utilisé pour tous les axes) 0,572g (niveau de test le plus élevé utilisé pour tous les axes) 5g (niveau de test le plus élevé utilisé pour tous les axes)
		Durée de test par axe
		10 min. 5 h
		Directions de test
		Axes X, Y et Z Axes X, Y et Z Axes X, Y et Z
		Surveillance des défauts de contact/interruptions de contact
		réussi
		Mesure de la chute de tension avant et après chaque axe
		réussi
		Test de durée de vie simulé grâce à des niveaux accrus d'oscillations sous forme de bruit
		Test réussi selon le point 9 de la norme.
		Champ d'application élargi : surveillance des défauts de contact/interruptions de contact
		réussi réussi
		Champ d'application élargi : mesure de la chute de tension avant et après chaque axe
		réussi réussi
		Essai de choc
		Test réussi selon le point 10 de la norme
		Forme du choc
		Demi-sinusoïdal
		Durée du choc
		30 ms
		Nombre de chocs de l'axe
		3 pos. et 3 neg.

Test d'environnement (conditions environnementales)

Résistance aux vibrations et aux chocs sur les équipements des véhicules ferroviaires réussi

Données commerciales

Product Group	3 (Connecteurs multisystèmes)
eCl@ss 10.0	27-44-03-09
eCl@ss 9.0	27-44-03-09
ETIM 9.0	EC002638
ETIM 8.0	EC002638
Unité d'emb. (SUE)	50 pce(s)
Type d'emballage	Carton
Pays d'origine	PL
GTIN	4055143266475
Numéro du tarif douanier	85366930000

Conformité environnementale du produit

CAS-No.	7439-92-1
Liste des substances candidates REACH	Lead
État de conformité RoHS	Compliant,With Exemption
Exemption RoHS	6(c)
SCIP notification number (Autriche)	1035d3ff-0ab4-433e-bfde-a1dc27ae3dcc
SCIP notification number (Belgique)	f242e9aa-0c14-4f23-ba56-1ac8fd1f87ae
SCIP notification number (Bulgarie)	e20bf10f-f8eb-494f-a8fd-b2c01f192a90
SCIP notification number (République tchèque)	0cdafad1-bdb9-471c-a2b6-034e1bb028ff
SCIP notification number (Danemark)	5f6a43f2-3cd7-4f2e-98ce-c1b1f8381475
SCIP notification number (Finlande)	96b7e287-296e-41bf-ae70-3b803bcb11a5
SCIP notification number (France)	6d104f28-e7df-4dab-acaf-7336971a6d72
SCIP notification number (Allemagne)	c10e14f9-b5ed-4e58-bd48-39466935db2a
SCIP notification number (Hongrie)	73f15f34-41a6-492e-bff2-076efded167a
SCIP notification number (Italie)	44edb7b1-9fdd-453f-838c-59b8f1d92291
SCIP notification number (Pays bas)	f43bbbe0-e5ab-4f8d-b45e-275a32099d37
SCIP notification number (Pologne)	424b4354-f7c7-4499-b235-9158af5765b6
SCIP notification number (Roumanie)	7df5780d-0935-428a-b623-db5354f080a5
SCIP notification number (Suède)	5a84ee26-352c-42d3-b78c-f72e5484f99e

Approbations / certificats

Homologations générales



Homologation	Norme	Nom du certificat
CB DEKRA Certification B.V.	EN 61984	NL-54190
CSA DEKRA Certification B.V.	C22.2	1465035
KEMA/KEUR DEKRA Certification B.V.	EN 61984	71-105522
UL Underwriters Laboratories Inc.	UL 1977	E 45171
UR Underwriters Laboratories Inc.	UL 1059	E45172

Déclarations de conformité et de fabricant



Homologation	Norme	Nom du certificat
Railway WAGO GmbH & Co. KG	-	Railway Ready

Homologations pour le secteur marine



Homologation	Norme	Nom du certificat
BV Bureau Veritas S.A.	IEC 60998	11915/D0 BV
DNV DNV GL SE	-	TAE000016Z

Téléchargements

Conformité environnementale du produit

Recherche de conformité

Environmental Product
Compliance
734-312/109-000



Documentation

Informations complémentaires

Technical Section

03.04.2019

pdf
2027.26 KB



Données CAD/CAE

Données CAD

2D/3D Models
734-312/109-000



Données CAE

ZUKEN Portal
734-312/109-000



1 Produits correspondants

1.1 Produit complémentaire

1.1.1 Connecteur femelle



Réf.: 2734-112/107-000

Connecteur femelle pour 1 conducteur;
Bouton-poussoir; Push-in CAGE CLAMP®;
1,5 mm²; Pas 3,5 mm; 12 pôles; 100%
protégé contre l'inversion; Flasque à vis;
1,50 mm²; gris clair



Réf.: 734-112/107-000

Connecteur femelle pour 1 conducteur;
CAGE CLAMP®; 1,5 mm²; Pas 3,5 mm; 12
pôles; 100% protégé contre l'inversion;
Flasque à vis; 1,50 mm²; gris clair

1.2 Accessoires en option

1.2.1 Codage

1.2.1.1 Codage



Réf.: 734-130

Détrompeur; encliquetable sur le niveau supérieur; blanc

1.2.2 Couvercle

1.2.2.1 Couvercle



Réf.: 734-420

Couverture pour connecteurs mâles; pour série 734; Protection IP20; noir

1.2.4 Outil

1.2.4.1 Outil de manipulation



Réf.: 734-190

Outil de manipulation universel; naturel



Réf.: 734-191

Outil de manipulation; à partir de matière isolante; 1 raccord; solitaire; noir



Réf.: 210-719

Outil de manipulation; lame 2,5 x 0,4 mm; avec tige partiellement isolée



Réf.: 210-647

Outil de manipulation; lame 2,5 x 0,4 mm; avec tige partiellement isolée; multicolore



Réf.: 210-251

Outil de manipulation; pour MCS MICRO et MINI avec connexion CAGE CLAMP®; jaune



Réf.: 210-250

Outil de manipulation; pour MCS MINI et MIDI avec connexion CAGE CLAMP®; rouge

1.2.5 Repérage

1.2.5.1 Bande de repérage



Réf.: 210-332/350-202

Bandes de marquage; en feuilles DIN A4; avec impression; 1-16 (240x); Largeur interlignes 3 mm; longueur de bande 182 mm; Impression horizontale; autocollant; blanc



Réf.: 210-332/350-204

Bandes de marquage; en feuilles DIN A4; avec impression; 17-32 (240x); Largeur interlignes 3 mm; longueur de bande 182 mm; Impression horizontale; autocollant; blanc



Réf.: 210-332/350-206

Bandes de marquage; en feuilles DIN A4; avec impression; 33-48 (240x); Largeur interlignes 3 mm; longueur de bande 182 mm; Impression horizontale; autocollant; blanc

1.2.6 Tester et mesurer

1.2.6.1 Accessoire de test

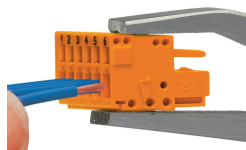


Réf: 735-500

pointe de test WAGO; Ø 1 mm; 30 V AC / 60 V DC; CAT0; 1 A; 6 mm non isolé; pointe de test à souder jusqu'à 0,5 mm²

Indications de manipulation

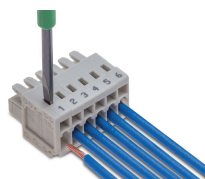
Raccorder le conducteur



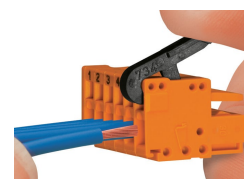
Raccordement des conducteurs – connexion de la connexion CAGE CLAMP® avec outil de manipulation 210-251 ou 210-250



Raccordement du conducteur – manipulation de la connexion CAGE CLAMP® avec outil de manipulation (2,5 x 0,4) mm dans l'axe du conducteur.

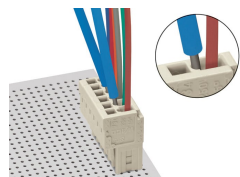


Raccordement du conducteur – manipulation de la connexion CAGE CLAMP® avec outil de manipulation (2,5 x 0,4) mm Perpendiculairement à l'axe du conducteur.



Raccordement des conducteurs – manipulation de la connexion CAGE CLAMP® avec outil de manipulation 734-191

Tester



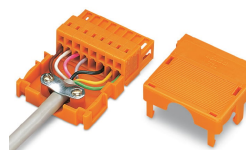
Test avec broche de test Ø 1 mm (735-500), pour connexion CAGE CLAMP®, contact direct

Repérage



Marquage par impression directe ou avec bandes adhésives.

Montage



Boîtier de décharge de traction, pour connecteurs mâles et femelles avec connexion CAGE CLAMP® pour la série 734

Sous réserve de modifications. Veuillez tenir compte de la documentation du produit !

Vous trouvez les adresses actuelles sur: www.wago.com
