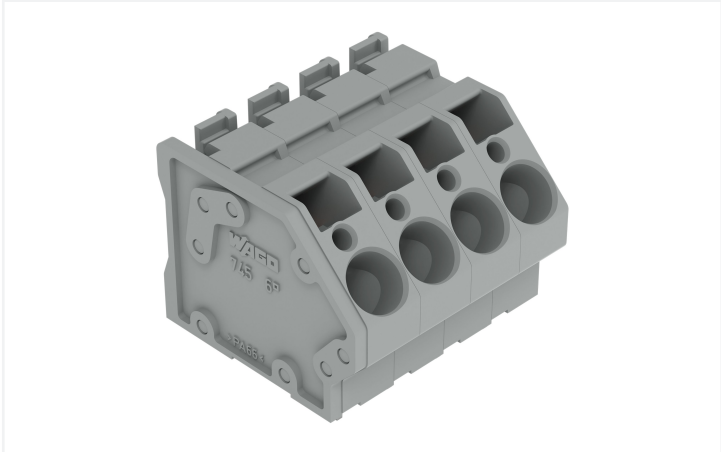


Fiche technique | Référence: 745-304/005-000

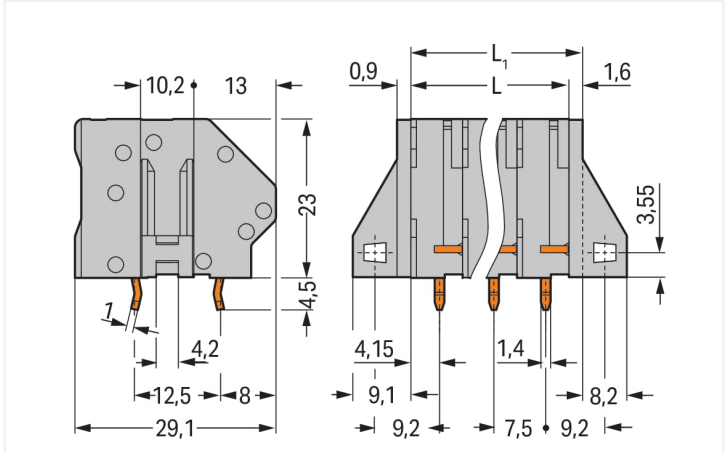
Borne pour circuits imprimés; 6 mm²; Pas 7,5 mm; 4 pôles; CAGE CLAMP®; Possibilité de pontage; 6,00 mm²; gris

<https://www.wago.com/745-304/005-000>

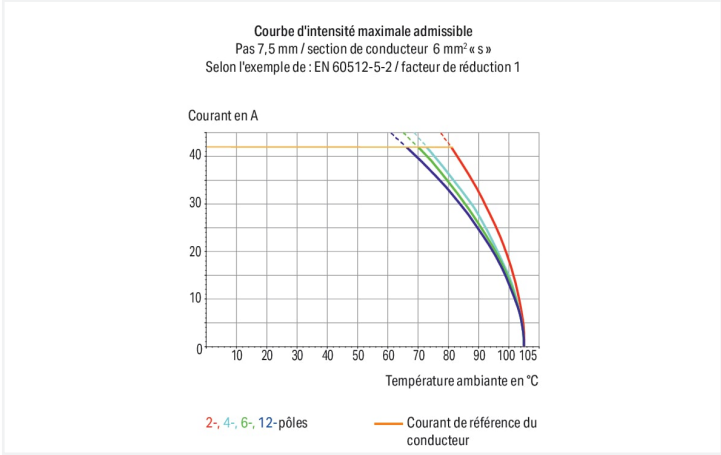


Couleur: ■ gris

Identique à la figure



Dimensions en mm
L = (nombre pôles – 1) x pas + 7,5 mm
L1 = L + 1,6 mm ± version sans brides de fixation



Borne pour circuits imprimés série 745 avec outil de manipulation

La borne pour circuits imprimés au numéro d'article 745-304/005-000, assure une connexion rapide et sécurisée. Avec nos bornes pour circuits imprimés, vous obtenez un système de connexion universel qui peut être utilisé de manière polyvalente : en tant que connecteur pour circuits imprimés, en tant que connexion passante, en tant que connexion volante pour différents types de montage, ou en tant que connecteur de bornes sur rail enfichables. Le courant et la tension nominaux sont des critères essentiels lors du choix de bornes pour circuits imprimés : ils fournissent des informations sur les domaines d'application possibles et les utilisations prévues. Pour ce produit, la tension nominale est de 400 V et le courant nominal de 32 A – ce qui le rend aussi adapté aux dispositifs à la consommation électrique élevée. Pour la connexion du conducteur, cette borne pour circuits imprimés nécessite des longueurs de dénudage entre 11 et 12 mm. Ce produit utilise la technologie CAGE CLAMP®. La connexion universelle, aujourd'hui connue sous le nom de CAGE CLAMP®, représente la norme industrielle en matière de connexion électrique et de technologie de raccordement. Les dimensions sont de largeur x hauteur x profondeur 49,8 x 27,5 x 29,1 mm. Selon le type de câble, cette borne pour circuits imprimés s'adapte aux sections de conducteur allant de 0,2 mm² à 6 mm². Le boîtier gris en Polyamide (PA66) garantit l'isolation, le crochet d'accroche est fait en un ressort en acier Chrome-Nickel (CrNi) et les contacts sont constitués en cuivre électrolytique (Cu). De l'Étain a été utilisé pour la surface des contacts. Ces bornes pour circuits imprimés sont actionnées par un outil de manipulation. Le soudage des bornes pour circuits imprimés s'effectue par procédé THT. Le montage s'effectue en surface. Le conducteur est inséré dans le circuit imprimé à un angle de 45 °. Les broches à souder sont en ligne sur tout le bornier et présentent des dimensions de 1 x 1,4 mm sur une longueur de 4,5 mm. Chaque potentiel est muni de deux goupilles de soudage.



Remarques	
Variantes pour Ex i :	Autres couleurs Borniers de couleurs panachées Variantes avec brides de fixation Impression directe D'autres variantes peuvent être demandées au service commercial de WAGO ou, si nécessaire, configurées sur https://configurator.wago.com . autres nombres de pôles Variantes pour Ex e II et Ex i

Données électriques				
Données de référence selon		IEC/EN 60664-1		
Overvoltage category	III	III	II	
Pollution degree	3	2	2	
Tension de référence	500 V	400 V	1000 V	
Tension assignée de tenue aux chocs	6 kV	6 kV	6 kV	
Courant de référence	32 A	32 A	32 A	
Données d'approbation selon		UL 1059		
Use group		B	C	D
Tension de référence		300 V	150 V	300 V
Courant de référence		30 A	30 A	10 A
Données d'approbation selon		CSA		
Use group	B	C	D	
Tension de référence	300 V	150 V	300 V	
Courant de référence	30 A	30 A	10 A	

Données de raccordement	
Points de serrage	4
Nombre total des potentiels	4
Nombre de types de connexion	1
nombre des niveaux	1
Nombre logements de pontage	1
Connexion 1	
Technique de connexion	CAGE CLAMP®
Type d'actionnement	Outil de manipulation
Conducteur rigide	0,2 ... 6 mm² / 24 ... 10 AWG
Conducteur souple	0,2 ... 6 mm² / 24 ... 10 AWG
Conducteurs souples ; avec embout d'extrémité isolé	0,25 ... 4 mm²
Conducteurs souples ; avec embout d'extrémité sans isolation plastique	0,25 ... 4 mm²
Longueur de dénudage	11 ... 12 mm / 0.43 ... 0.47 inch
Axe du conducteur au circuit imprimé	45 °
Nombre de pôles	4

Données géométriques	
Pas	7,5 mm / 0.295 inch
Largeur	49,8 mm / 1.961 inch
Hauteur	27,5 mm / 1.083 inch
Hauteur utile	23 mm / 0.906 inch
Profondeur	29,1 mm / 1.146 inch
Longueur de la broche à souder	4,5 mm
Dimensions broche à souder	1 x 1,4 mm
Diamètre de perçage avec tolérance	1,8 ^(+0,1) mm



Données mécaniques	
Type de fixation	Bride de fixation
Type de montage	Montage en surface

Contacts circuits imprimés	
Contacts circuits imprimés	THT
Affectation broche à souder	en ligne sur tout le bornier
Nombre de broches à souder par potentiel	2

Données du matériau	
Remarque Données du matériau	Vous trouverez ici des informations sur les spécifications de matériel
Couleur	gris
Groupe du matériau isolant	I
Matière isolante Boîtier principal	Polyamide (PA66)
Classe d'inflammabilité selon UL94	V0
Matériau des ressorts de serrage	Ressort en acier Chrome-Nickel (CrNi)
Matériau du contact	Cuivre électrolytique (E _{cu})
Surface du contact	Étain
Charge calorifique	0,369 MJ
Poids	21,6 g

Conditions d'environnement	
Plage de températures limites	-60 ... +105 °C

Données commerciales	
Product Group	4 (brns circts impr et brns traversantes)
eCl@ss 10.0	27-44-04-01
eCl@ss 9.0	27-44-04-01
ETIM 9.0	EC002643
ETIM 8.0	EC002643
Unité d'emb. (SUE)	40 pce(s)
Type d'emballage	Carton
Pays d'origine	PL
GTIN	4044918302166
Numéro du tarif douanier	85369010000

Conformité environnementale du produit	
État de conformité RoHS	Compliant,No Exemption

Approbations / certificats	
Homologations générales	



Homologation	Norme	Nom du certificat
CSA DEKRA Certification B.V.	C22.2 No. 158	1604421
UR Underwriters Laboratories Inc.	UL 1059	E45172



Téléchargements

Conformité environnementale du produit

Recherche de conformité

Environmental Product Compliance

745-304/005-000

↓

Documentation

Informations complémentaires

Technical Section

03.04.2019

pdf

2027.26 KB

↓

Données CAD/CAE

Données CAD

2D/3D Models

745-304/005-000

↓

Données CAE

EPLAN Data Portal

745-304/005-000

↓

ZUKEN Portal

745-304/005-000

↓

PCB Design

Symbol and Footprint via SamacSys

745-304/005-000

↓

Symbol and Footprint via Ultra Librarian

745-304/005-000

↓

1 Produits correspondants

1.1 Accessoires en option

1.1.1 Contact de pontage

1.1.1.1 Contact de pontage

Réf.: 745-380

Contact de pontage; 10 raccords; blank; couleurs argent

Réf.: 745-381

Contact de pontage; 2 raccords; blank; couleurs argent

Réf.: 745-382

Contact de pontage; 2 raccords; blank; couleurs argent

Réf.: 745-383

Contact de pontage; 3 raccords; couleurs argent

Réf.: 745-384

Contact de pontage; 4 raccords; blank; couleurs argent

Réf.: 745-385

Contact de pontage; 5 raccords; blank; couleurs argent

1.1.3 Outil

1.1.3.1 Outil de manipulation



Réf.: 210-721
Outil de manipulation; lame 5,5 x 0,8 mm;
avec tige partiellement isolée; multicolore

1.1.4 Repérage

1.1.4.1 Étiquette de marquage



Réf.: 248-501
Carte de repérage mini WSB; en carte;
non extensible; vierge; encliquetable;
blanc



Réf.: 248-501/000-012
Carte de repérage mini WSB; en carte;
non extensible; vierge; encliquetable;
orange



Réf.: 248-501/000-024
Carte de repérage mini WSB; en carte;
non extensible; vierge; encliquetable; vio-
let



Réf.: 793-5501/000-002
Carte de repérage WMB; en carte; largeur
des bornes 5 - 17,5 mm; extensible 5 - 5,2
MM; vierge; encliquetable; jaune



Réf.: 793-5501/000-017
Carte de repérage WMB; en carte; largeur
des bornes 5 - 17,5 mm; extensible 5 - 5,2
MM; vierge; encliquetable; vert clair



Réf.: 793-501/000-007
Carte de repérage WMB; en carte; non ex-
tensible; vierge; encliquetable; gris



Réf.: 793-501/000-023
Carte de repérage WMB; en carte; non ex-
tensible; vierge; encliquetable; vert



Réf.: 2009-145/000-006
Mini-WSB Inline; pour Smart Printer; 1700
pièces sur rouleau; extensible 5 - 5,2 MM;
vierge; encliquetable; bleu



Réf.: 2009-145/000-005
Mini-WSB Inline; pour Smart Printer; 1700
pièces sur rouleau; extensible 5 - 5,2 MM;
vierge; encliquetable; rouge



Réf.: 248-501/000-006
Carte de repérage mini WSB; en carte;
non extensible; vierge; encliquetable;
bleu



Réf.: 248-501/000-005
Carte de repérage mini WSB; en carte;
non extensible; vierge; encliquetable; rou-
ge



Réf.: 793-5501
Carte de repérage WMB; en carte; largeur
des bornes 5 - 17,5 mm; extensible 5 -
5,2 MM; vierge; encliquetable; blanc



Réf.: 793-5501/000-012
Carte de repérage WMB; en carte; largeur
des bornes 5 - 17,5 mm; extensible 5 -
5,2 MM; vierge; encliquetable; orange



Réf.: 793-5501/000-024
Carte de repérage WMB; en carte; largeur
des bornes 5 - 17,5 mm; extensible 5 -
5,2 MM; vierge; encliquetable; violet



Réf.: 793-501/000-002
Carte de repérage WMB; en carte; non
extensible; vierge; encliquetable; jaune



Réf.: 793-501/000-017
Carte de repérage WMB; en carte; non
extensible; vierge; encliquetable; vert
clair



Réf.: 2009-145/000-007
Mini-WSB Inline; pour Smart Printer; 1700
pièces sur rouleau; extensible 5 - 5,2 MM;
vierge; encliquetable; gris



Réf.: 2009-145/000-023
Mini-WSB Inline; pour Smart Printer; 1700
pièces sur rouleau; extensible 5 - 5,2 MM;
vierge; encliquetable; vert



Réf.: 248-501/000-007
Carte de repérage mini WSB; en carte;
non extensible; vierge; encliquetable; gris



Réf.: 248-501/000-023
Carte de repérage mini WSB; en carte;
non extensible; vierge; encliquetable; vert



Réf.: 793-5501/000-006
Carte de repérage WMB; en carte; largeur
des bornes 5 - 17,5 mm; extensible 5 -
5,2 MM; vierge; encliquetable; bleu



Réf.: 793-5501/000-005
Carte de repérage WMB; en carte; largeur
des bornes 5 - 17,5 mm; extensible 5 -
5,2 MM; vierge; encliquetable; rouge



Réf.: 793-501
Carte de repérage WMB; en carte; non
extensible; vierge; encliquetable; blanc



Réf.: 793-501/000-012
Carte de repérage WMB; en carte; non
extensible; vierge; encliquetable; orange



Réf.: 793-501/000-024
Carte de repérage WMB; en carte; non
extensible; vierge; encliquetable; violet



Réf.: 2009-145/000-002
Mini-WSB Inline; pour Smart Printer; 1700
pièces sur rouleau; extensible 5 - 5,2 MM;
vierge; encliquetable; jaune



Réf.: 2009-145/000-024
Mini-WSB Inline; pour Smart Printer; 1700
pièces sur rouleau; extensible 5 - 5,2 MM;
vierge; encliquetable; violet



Réf.: 248-501/000-002
Carte de repérage mini WSB; en carte;
non extensible; vierge; encliquetable; jau-
ne



Réf.: 248-501/000-017
Carte de repérage mini WSB; en carte;
non extensible; vierge; encliquetable; vert
clair



Réf.: 793-5501/000-007
Carte de repérage WMB; en carte; largeur
des bornes 5 - 17,5 mm; extensible 5 - 5,2
MM; vierge; encliquetable; gris



Réf.: 793-5501/000-023
Carte de repérage WMB; en carte; largeur
des bornes 5 - 17,5 mm; extensible 5 - 5,2
MM; vierge; encliquetable; vert



Réf.: 793-501/000-006
Carte de repérage WMB; en carte; non ex-
tensible; vierge; encliquetable; bleu



Réf.: 793-501/000-005
Carte de repérage WMB; en carte; non ex-
tensible; vierge; encliquetable; rouge



Réf.: 2009-145
Mini-WSB Inline; pour Smart Printer; 1700
pièces sur rouleau; extensible 5 - 5,2 MM;
vierge; encliquetable; blanc



Réf.: 2009-145/000-012
Mini-WSB Inline; pour Smart Printer; 1700
pièces sur rouleau; extensible 5 - 5,2 MM;
vierge; encliquetable; orange



Réf.: 2009-115
WMB-Inline; pour Smart Printer; 1500 pi-
ces sur rouleau; extensible 5 - 5,2 MM;
vierge; encliquetable; blanc



1.1.4.1 Étiquette de marquage



Réf.: 2009-115/000-006

WMB-Inline; pour Smart Printer; 1500 pièces sur rouleau; extensible 5 - 5,2 MM; vierge; encliquetable; bleu



Réf.: 2009-115/000-007

WMB-Inline; pour Smart Printer; 1500 pièces sur rouleau; extensible 5 - 5,2 MM; vierge; encliquetable; gris



Réf.: 2009-115/000-002

WMB-Inline; pour Smart Printer; 1500 pièces sur rouleau; extensible 5 - 5,2 MM; vierge; encliquetable; jaune



Réf.: 2009-115/000-012

WMB-Inline; pour Smart Printer; 1500 pièces sur rouleau; extensible 5 - 5,2 MM; vierge; encliquetable; orange



Réf.: 2009-115/000-023

WMB-Inline; pour Smart Printer; 1500 pièces sur rouleau; extensible 5 - 5,2 MM; vierge; encliquetable; vert



Réf.: 2009-115/000-017

WMB-Inline; pour Smart Printer; 1500 pièces sur rouleau; extensible 5 - 5,2 MM; vierge; encliquetable; vert clair



Réf.: 2009-115/000-024

WMB-Inline; pour Smart Printer; 1500 pièces sur rouleau; extensible 5 - 5,2 MM; vierge; encliquetable; violet

1.1.5 Tester et mesurer

1.1.5.1 Accessoire de test

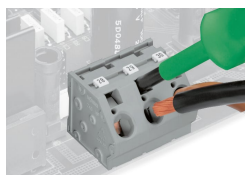


Réf.: 210-136

Fiche de contrôle; Ø 2 mm; avec câble de longueur 500 mm; rouge

Indications de manipulation

Raccorder le conducteur



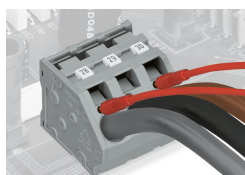
Connexion et déconnexion des conducteurs – avec outil de manipulation 5,5 mm – Série 745, 16 mm².

Repérage



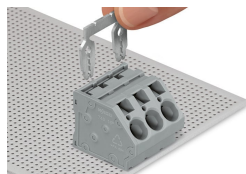
Marquage avec étiquettes de marquage Mini-WSB et WMB ou imprimé directement côté usine – série 745

Tester

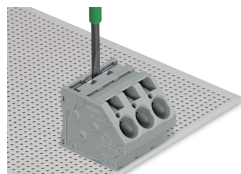


Tester avec fiche de contrôle – Série 745

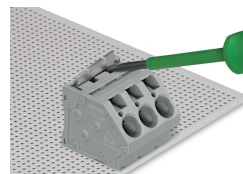
Pontage



Insertion du peigne de pontage



Insertion du peigne de pontage – Enfoncer jusqu'à la butée d'arrêt avec un outil de manipulation – Série 745.



Retrait du peigne de pontage – soulever hors de la borne avec un outil de manipulation – Série 745.